

25.května 2010

MIKRO KLÍMA

BOHATSTVÍ PŘÍRODY
KOLEM NÁS

10 – 18 h

Terénní procházka od Proseckých skal až do parku Podviní. Téma: bohatství přírody – biodiverzita, odpady, ochrana vody. Výstava fotografií ze soutěže Ekologie v objektivu / park Podviní.

15 – 18 h

Divadlo, hry, soutěže a procházka pro děti, mládež i dospělé / park Podviní.

19 -23 h

Večerní program v Hale C (Drahobejlova 15, Praha 9), hudební produkce: skupina B4, DJs, projekce krátkých filmů z Ekofilmu, výstava fotografií ze soutěže Ekologie v objektivu.

VSTUP ZDARMA

WWW.KRISTALKA.CZ

Terénní procházka od Proseckých skal až do parku Podviní:



jesírko



Prosecké skály



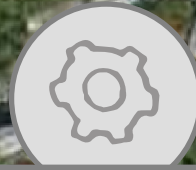
Bobová dráha



vyhlídka



Park Podviní

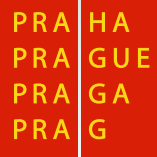


Hala C

MĚSTSKÁ ČÁST
PRAHA 9



ČESKÁ INSPEKCE
ŽIVOTNÍHO PROSTŘEDÍ



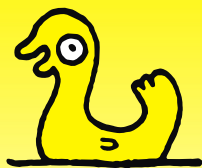
občanské sdružení
KROCAN
www.krocان.cz

KNOFLIK
kulturní a mateřské centrum

KULTURA
JIAK

RADIO 1
91,9 MHz

EKO KOM

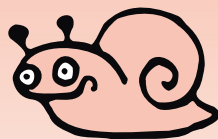


jesírko

Biotop (stanoviště) je souborem všech živých i neživých činitelů, které vytvářejí životní prostředí určitého organismu (druhu) nebo organismů (společenstvo).

Úkol: Spojte správně živočicha s jeho biotopem.

Typ	Druh
rybníky a mokřady	užovka obojková
doupné stromy	ježek západní
okolí vodních ploch	veverka obecná
lesy a parky	strakapoud prostřední
okraje lesa a zahrady	skokan hnědý



Prosecké skály

Prosecké skály jsou přírodním výtvozem pískovcových skal, lomů a bludištěm štol, které vznikly selektivní těžbou písku. V podzemních prostorách žijí některé ohrožené druhy netopýrů.

Úkol: doplňte 5 druhů typických pro Prosecké skály.



Bobová dráha

Evoluce (z latinského *evolutio* = vývoj) v biologii označuje proces změn dědičných vlastností. Charles Darwin spojil myšlenku evoluce druhu s přirozeným výběrem, jako příčinou a hybnou silou evoluce. Tato teorie popisuje postupný vývoj živočišných druhů od prvního výskytu na Zemi k mnoha různým formám života.

Úkol: doplň dle vlastní představy, jak se ve vývoji změnil netopýr.



vyhlídka

Teritorium je území (oblast), které obývá určitý živočich. Ten si své území značí chemicky (moč), akusticky (zpěv) a opticky (odírání kůry, trus) a brání proti ostatním jedincům svého druhu a pohlaví.

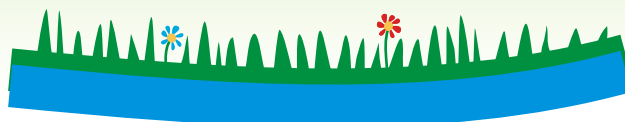
Úkol: Přiřaďte k druhu velikost teritoria a významný bod okolí.

- Ještěrka obecná
- ježek západní
- Kukačka obecná
- Ruměnice pospolná
- Čmelák zemní



Park Podviní

Předcházení vzniku odpadů - již při nákupu v obchodě můžeme předejít vzniku odpadů a snížit poškození ŽP. Zatížení životního prostředí závisí na druhu materiálu, z kterého je obal vyroben. Nejvíce zatíží životní prostředí hliníkové plechovky a maloobjemové obaly.



Čistá voda je klíčem ke zdraví lidí i ekosystémů. Stejně jako kvalita vody ovlivňuje každého z nás, ovlivňujeme ji my způsobem našeho života.



Hala C

Drahobejllova 15, Praha 9

19:00 – 23:00

- Projekce krátkých filmů z Ekofilmu a festivalu Jeden svět
- Výstava fotek - Ekologie v objektivu
- Dj, Vj, bar