

TYP STRUKTURY: heterogenní struktura

# 136 / Sídliště Zelená liška

## SPRÁVNÍ OBVOD

Praha 4

## MĚSTSKÁ ČÁST

Praha 4

## KATASTRÁLNÍ ÚZEMÍ

Krč, Michle

## ROZLOHA

26 ha

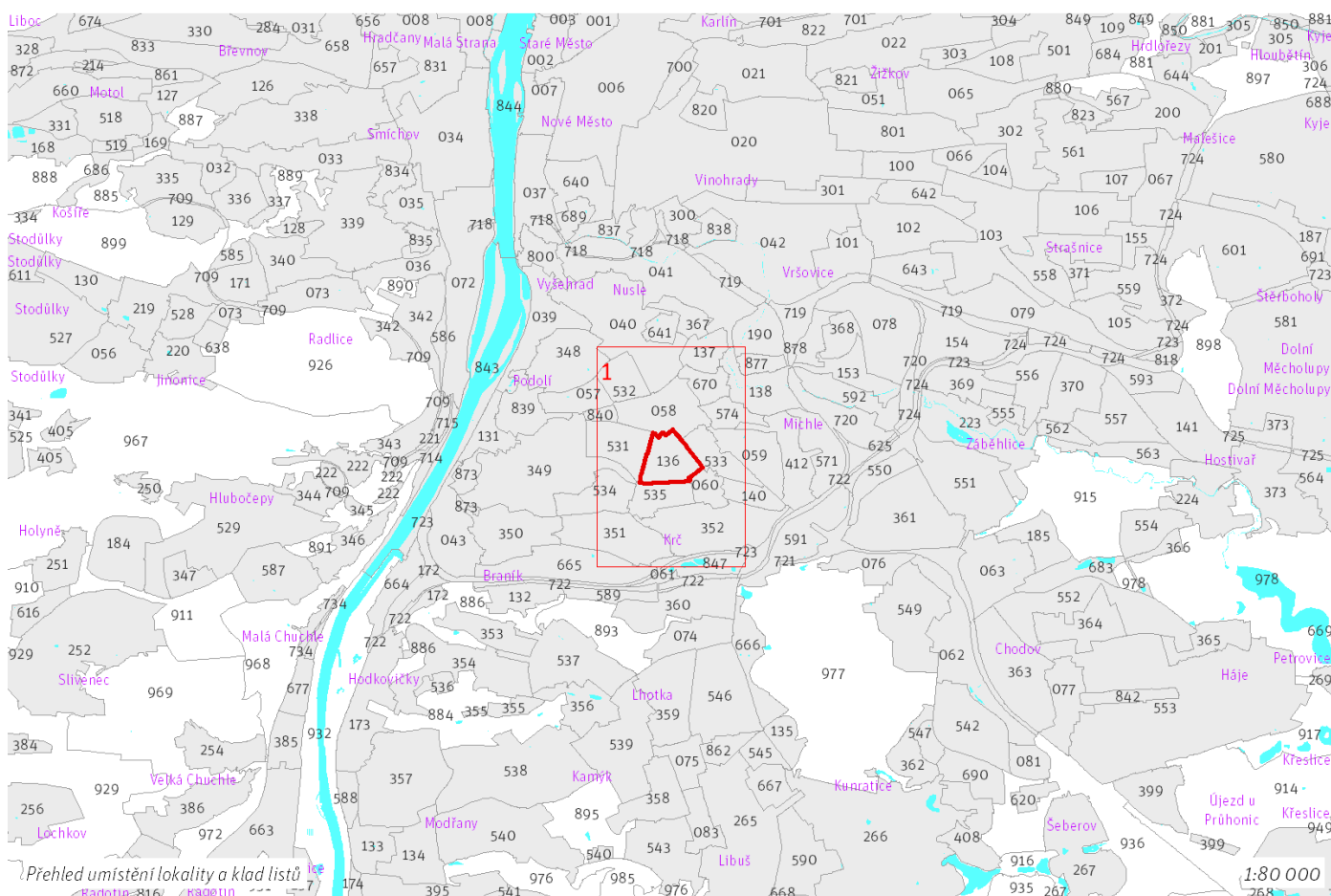
|                                       |                                      |
|---------------------------------------|--------------------------------------|
| <b>Z</b>                              | <b>(04)</b>                          |
| ZASTAVITELNOST: zastavitelná stavební | TYP STRUKTURY: heterogenní struktura |
| <b>/ O</b>                            | <b>[ S ]</b>                         |
| ZPŮSOB VYUŽITÍ: zastavitelná obytná   | MÍRA STABILITY: stabilizovaná        |

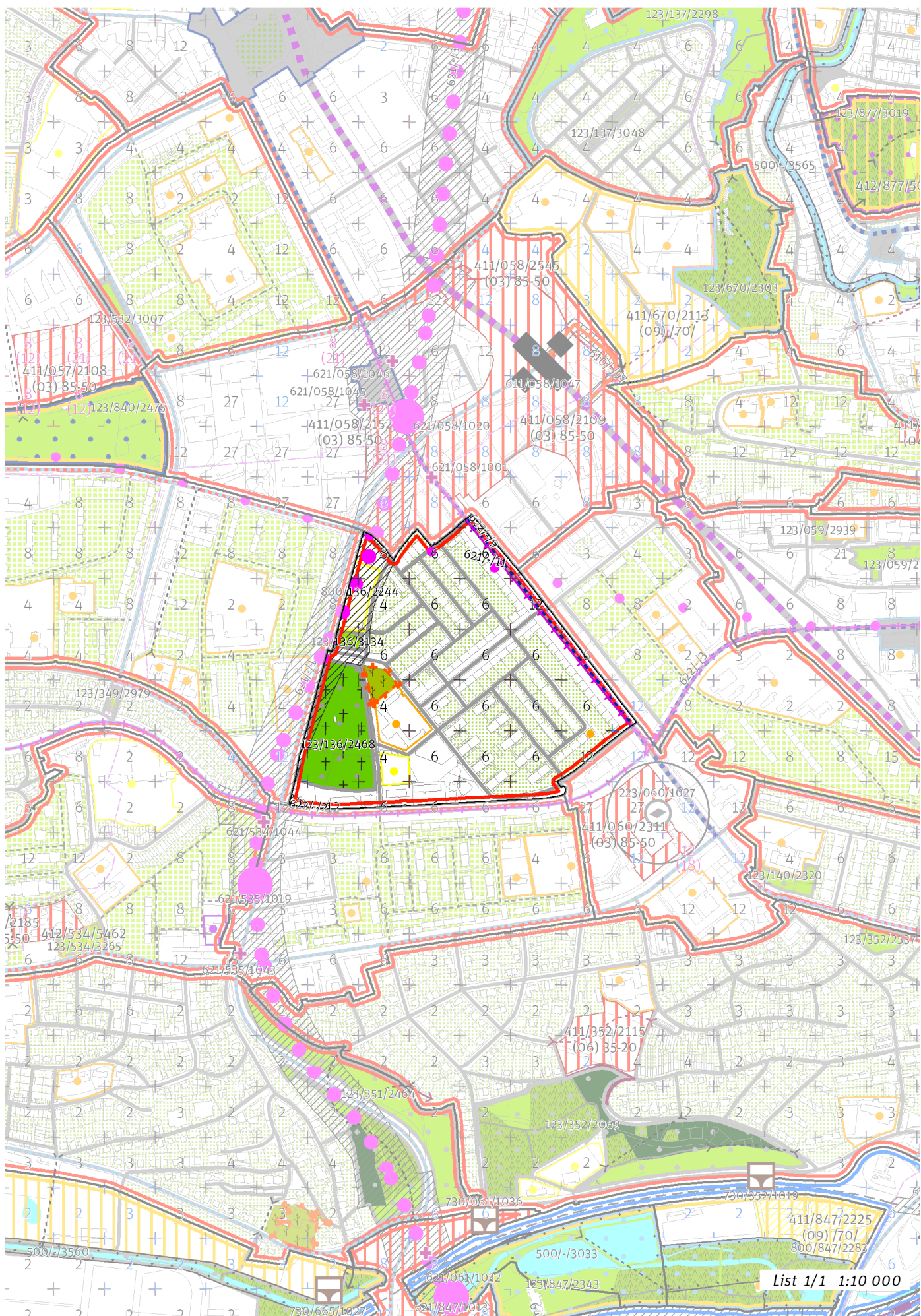
## CÍLOVÝ CHARAKTER LOKALITY

Dotvořit a posilovat cílový charakter zastavitelné, stabilizované, obytné lokality Sídliště Zelená liška se strukturou heterogenní. Lokalita je součástí krajiny vymezené v ZÚR s názvem Městská krajina Prahy.

Lokalita Sídliště Zelená Liška je vymezena jako lokalita s heterogenní strukturou. Cílem navržených regulativů je zachování prostorového uspořádání, rozvíjení různorodosti a zachování charakteristických prvků, jakým je zejména kombinace oplocených a neoplocených předzahrádek.

Lokalita je prostorově uspořádána formou modernistické zástavby nejstaršího typu. V jižním cípu lokality se nachází solitérní stavby. V lokalitě bude zachován a ochráněn charakter, kompoziční a architektonické hodnoty urbanistického souboru Zelená liška, který byl realizován podle zastavovacího plánu z roku 1926.





List 1/1 1:10 000

---

## 100 / MĚSTSKÁ PŘÍRODA

### Městské parky

123/136/2468 Hřbitov v Krči - místní park  
123/136/3134 Park na Zelené lišce - místní park

-> Městský park, čl. 84

-> Hierarchie městských parků, čl. 85

---

## 200 / VYSTAVĚNÉ PROSTŘEDÍ

-> (O4) Heterogenní struktura, čl. 44

### Uliční prostranství

Náměstí a ulice čtvrtové úrovně: Budějovická

-> Hierarchie uličních prostranství, čl. 81

---

## 300 / VYUŽITÍ ÚZEMÍ

-> Zastavitelná obytná lokalita, čl. 63

Individuální regulativy nejsou stanoveny.

---

## 400 / STABILITA A MÍRA VYUŽITÍ ÚZEMÍ

-> Typy stability lokalit, čl. 69

Individuální regulativy nejsou stanoveny.

---

## 500 / KRAJINNÁ INFRASTRUKTURA

Individuální regulativy nejsou stanoveny.

---

## 600 / DOPRAVNÍ INFRASTRUKTURA

### Veřejná doprava / Metro

621/-/1 Trasa metra D - úsek Pankrác - Nové Dvory – návrh

621/-/11 Výhledové tangenciální spojení kolejovou dopravou – územní rezerva

Koridor je vymezen pro budoucí upřesnění nového kolejového tangenciálního spojení veřejné dopravy. Převážně podzemní vedení trasy, případně vedení veřejným prostranstvím, neomezí umísťování nových nebo změny stávajících budov.

-> Systém veřejné dopravy, čl. 121

-> Metro, čl. 122

### Veřejná doprava / Tramvajová doprava

622/-/9 Tramvajová trať Na Veselí - Pankrác - Budějovická – návrh

-> Systém veřejné dopravy, čl. 121

-> Tramvajová doprava, čl. 123

---

## 700 / TECHNICKÁ INFRASTRUKTURA

Individuální regulativy nejsou stanoveny.

---

## 800 / VEŘEJNÁ VYBAVENOST

### Veřejná vybavenost

800/136/2244 - plocha o velikosti 6353 m<sup>2</sup> rezervovaná pro veřejnou vybavenost, pro využití: rekreační vybavenost

-> Plochy veřejné vybavenosti, čl. 146

---

## 900 / VEŘEJNÝ ZÁJEM

### Veřejně prospěšné stavby dopravní infrastruktury

910-621/-/1 Trasa metra D - úsek Pankrác - Nové Dvory

910-622/-/9 Tramvajová trať Na Veselí - Pankrác - Budějovická

-> Veřejně prospěšné stavby, veřejně prospěšná opatření, stavby a opatření k zajišťování obrany a bezpečnost státu a plochy asanací, čl. 150 - 151

Navrhované veřejně prospěšné stavby, veřejně prospěšná opatření, stavby a opatření k zajišťování obrany a bezpečnost státu jsou vymezeny v grafické části ve výkresu Z 04.

---