

TYP STRUKTURY: heterogenní struktura

138 / Michle

SPRÁVNÍ OBLAST

Praha 10, Praha 4

MĚSTSKÁ ČÁST

Praha 10, Praha 4

KATASTRÁLNÍ ÚZEMÍ

Michle

ROZLOHA

33 ha

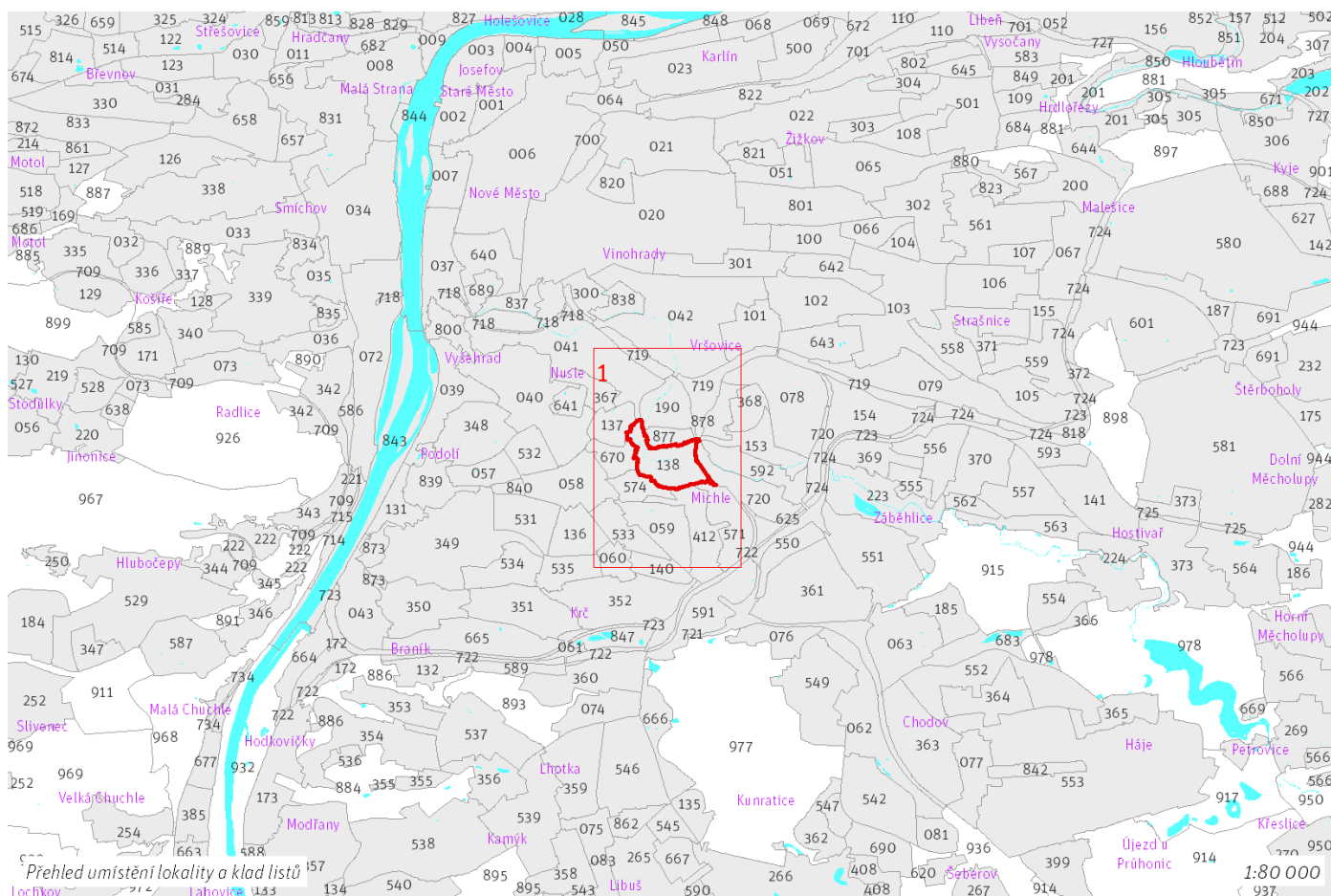
Z	(04)
ZASTAVITELNOST: zastavitelná stavební	TYP STRUKTURY: heterogenní struktura
/ O	[S]
ZPŮSOB VYUŽITÍ: zastavitelná obytná	MÍRA STABILITY: stabilizovaná

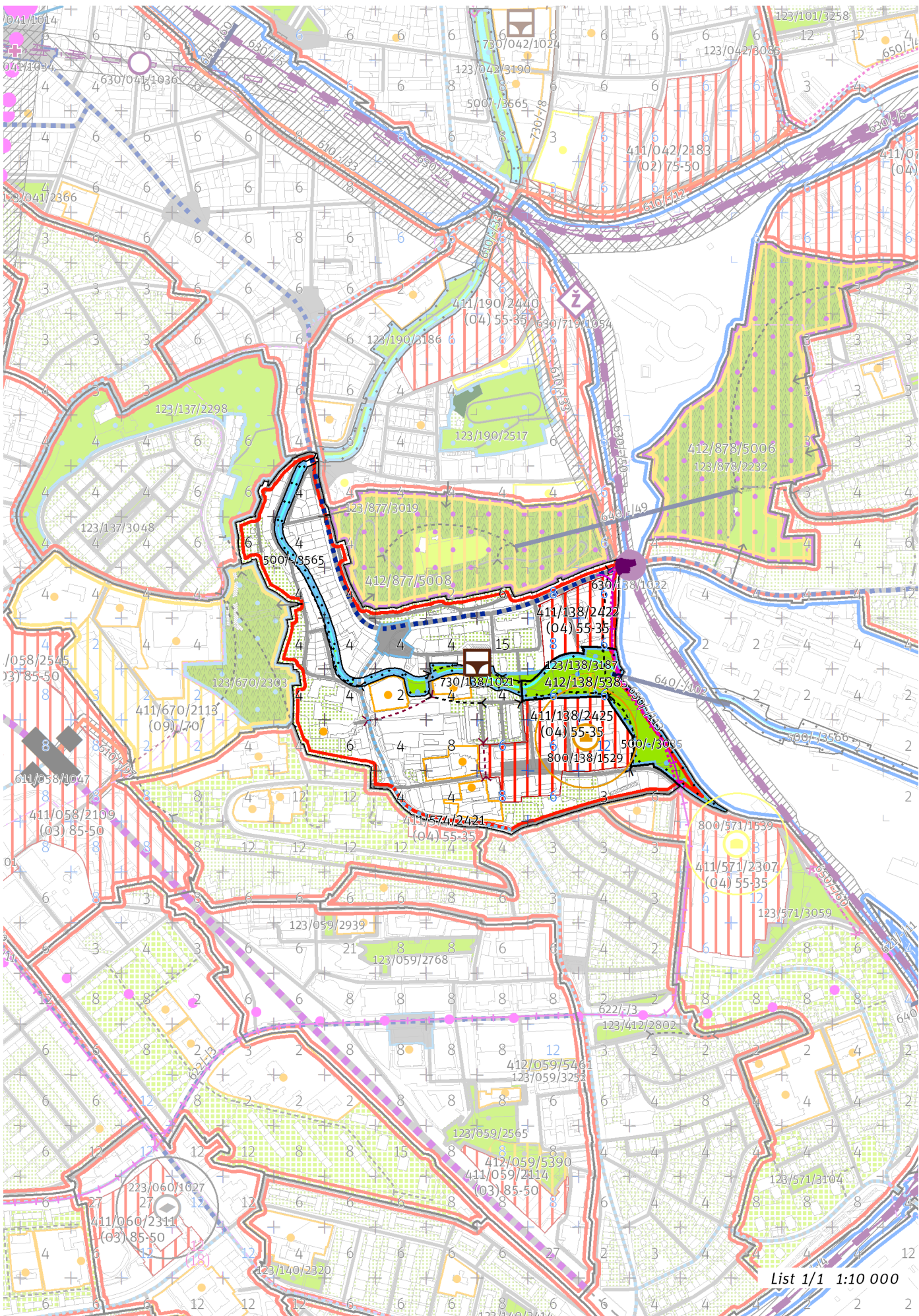
CÍLOVÝ CHARAKTER LOKALITY

Dotyčit a posilovat cílový charakter zastavitelné, stabilizované, obytné lokality Michle se strukturou heterogenní. Lokalita je součástí krajiny vymezené v ZÚR s názvem Městská krajina Prahy.

Lokalita Michle je vymezena jako lokalita s heterogenní strukturou. V lokalitě je nutné chránit dochovaný charakter jádra původního historického sídla. Cílem navržených regulativů je zachování prostorového uspořádání, rozvíjení různorodosti, posílení těžiště. Na východě lokality v transformační ploše doplnění zástavby s ohledem na celkový charakter. Zlepšení propojení uličních prostranství a prostupnosti podél potoka Botič. Je navrženo doplnění tramvajové sítě v úseku Budějovická – U Plynárny, posílení železniční dopravy výstavbou zastávky Praha-Michle, doplnění technické infrastruktury a zlepšení prostupnosti z lokality na Tyršův vrch.

Podél ulice Michelská se nachází zástavba v blocích. V lokalitě jsou obytné soubory a solitérní stavby. Potok Botič tvoří osu parku U Botiče II. V jihovýchodní části lokality je navržena transformační plocha s obytným využitím a heterogenní strukturou.





List 1/1 1:10 000

100 / MĚSTSKÁ PŘÍRODA

Městské parky

123/138/3187 U Botiče II. - lokalitní park

-> Městský park, čl. 84

-> Hierarchie městských parků, čl. 85

200 / VYSTAVĚNÉ PROSTŘEDÍ

-> (O4) Heterogenní struktura, čl. 44

Uliční prostranství

Náměstí a ulice čtvrtové úrovně: Nuselská, U Plynárny

-> Hierarchie uličních prostranství, čl. 81

300 / VYUŽITÍ ÚZEMÍ

-> Zastavitelná obytná lokalita, čl. 63

Individuální regulativy nejsou stanoveny.

400 / STABILITA A MÍRA VYUŽITÍ ÚZEMÍ

-> Typy stability lokalit, čl. 69

Zastavitelné transformační a rozvojové plochy doplňující stávající struktury

Transformační plocha **411/138/2425** o rozloze 40524 m²

Typ struktury: heterogenní struktura

Způsob využití: obytná

Koeficient zastavění stavebního bloku ZB:

ZB_M: 65% (pro malé bloky do 2 000 m² včetně)

ZB_{S1}: 55%

ZB_{S1}: $[ZB_V + (ZB_{S1} - ZB_V) \times (12\ 000 - \text{plocha bloku}) / 10\ 000]$ (pro střední bloky nad 2 000 m² do 12 000 m² včetně)

ZB_V: 35% (pro velké bloky nad 12 000 m²)

ZB_N: 40% (pro neznámý blok)

V ploše je bodem vyjádřen požadavek na umístění veřejné vybavenosti.

Transformační plocha **411/138/2422** o rozloze 19758 m²

Typ struktury: heterogenní struktura

Způsob využití: obytná

Koeficient zastavění stavebního bloku ZB:

ZB_M: 65% (pro malé bloky do 2 000 m² včetně)

ZB_{S1}: 55%

ZB_{S1}: $[ZB_V + (ZB_{S1} - ZB_V) \times (12\ 000 - \text{plocha bloku}) / 10\ 000]$ (pro střední bloky nad 2 000 m² do 12 000 m² včetně)

ZB_V: 35% (pro velké bloky nad 12 000 m²)

ZB_N: 40% (pro neznámý blok)

-> Míra využití území k zastavění pro transformační a rozvojové plochy doplňující stávající struktury, čl. 76

Nestavební transformační a rozvojové plochy

Transformační plocha **412/138/5385** o rozloze 1101 m²

Způsob využití: rekreační

Cílová charakteristika plochy: park

500 / KRAJINNÁ INFRASTRUKTURA

Skladebné části ÚSES

500/-/3035 LBC U Hellady – v přesných hranicích

500/-/3565 LBK Botič – v přesných hranicích

-> Územní systém ekologické stability, čl. 113 - 116

600 / DOPRAVNÍ INFRASTRUKTURA

Veřejná doprava / Tramvajová doprava

622/-/3 Tramvajová trať Budějovická - Vyskočilova - Michle (U Plynárny) – návrh

-> Systém veřejné dopravy, čl. 121

-> Tramvajová doprava, čl. 123

Železniční doprava

630/-/50 Železniční trať Praha - Čerčany/Dobříš, úsek Kačerov - Vršovice – návrh

630/138/1022 Železniční stanice/zastávka Praha-Michle – návrh

-> Železniční doprava, čl. 126

Bezmotorová doprava

640/-/102 Propojení přes Michelské nádraží podél Botiče – návrh

650/-/113 Cyklotrasa Michle – návrh

-> Bezmotorová doprava, čl. 127 - 128

700 / TECHNICKÁ INFRASTRUKTURA

Odkanalizování území

730/138/1021 Záchytná nádrž U Plynárny I – návrh

-> Odkanalizování území, čl. 136

800 / VEŘEJNÁ VYBAVENOST

Veřejná vybavenost

800/138/1529 - v okolí 100 metrů od bodu rezervovat plochu o minimální rozloze 2000 m², pro využití: občanská vybavenost

-> Vymezení veřejné vybavenosti bodem, čl. 147

900 / VEŘEJNÝ ZÁJEM

Veřejně prospěšné stavby dopravní infrastruktury

910-622/-/3 Tramvajová trať Budějovická - Vyskočilova - Michle (U Plynárny)

910-630/-/50 Železniční trať Praha - Čerčany/Dobříš, úsek Kačerov - Vršovice

910-630/138/1022 Železniční stanice/zastávka Praha-Michle

910-640/-/102 Propojení přes Michelské nádraží podél Botiče

Veřejně prospěšné stavby technické infrastruktury

910-730/138/1021 Záchytná nádrž U Plynárny I

-> Veřejně prospěšné stavby, veřejně prospěšná opatření, stavby a opatření k zajišťování obrany a bezpečnost státu a plochy asanační, čl. 150 - 151

Navrhované veřejně prospěšné stavby, veřejně prospěšná opatření, stavby a opatření k zajišťování obrany a bezpečnost státu jsou vymezeny v grafické části ve výkrese Z 04.