

TYP STRUKTURY: vesnická struktura

205 / Starý Prosek

SPRÁVNÍ OBVOD

Praha 8, Praha 9

MĚSTSKÁ ČÁST

Praha 8, Praha 9

KATASTRÁLNÍ ÚZEMÍ

Libeň, Prosek, Vysočany

ROZLOHA

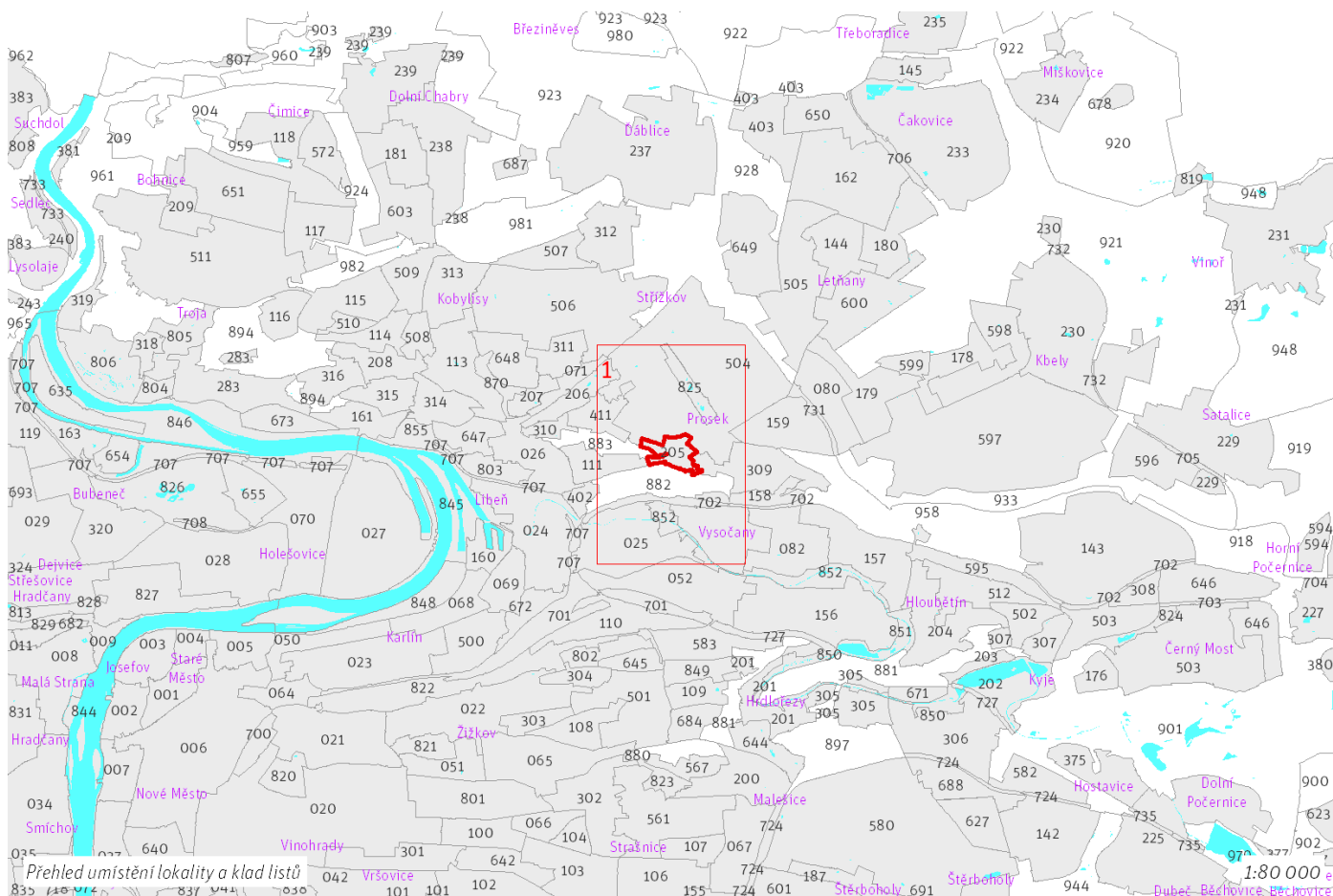
15 ha

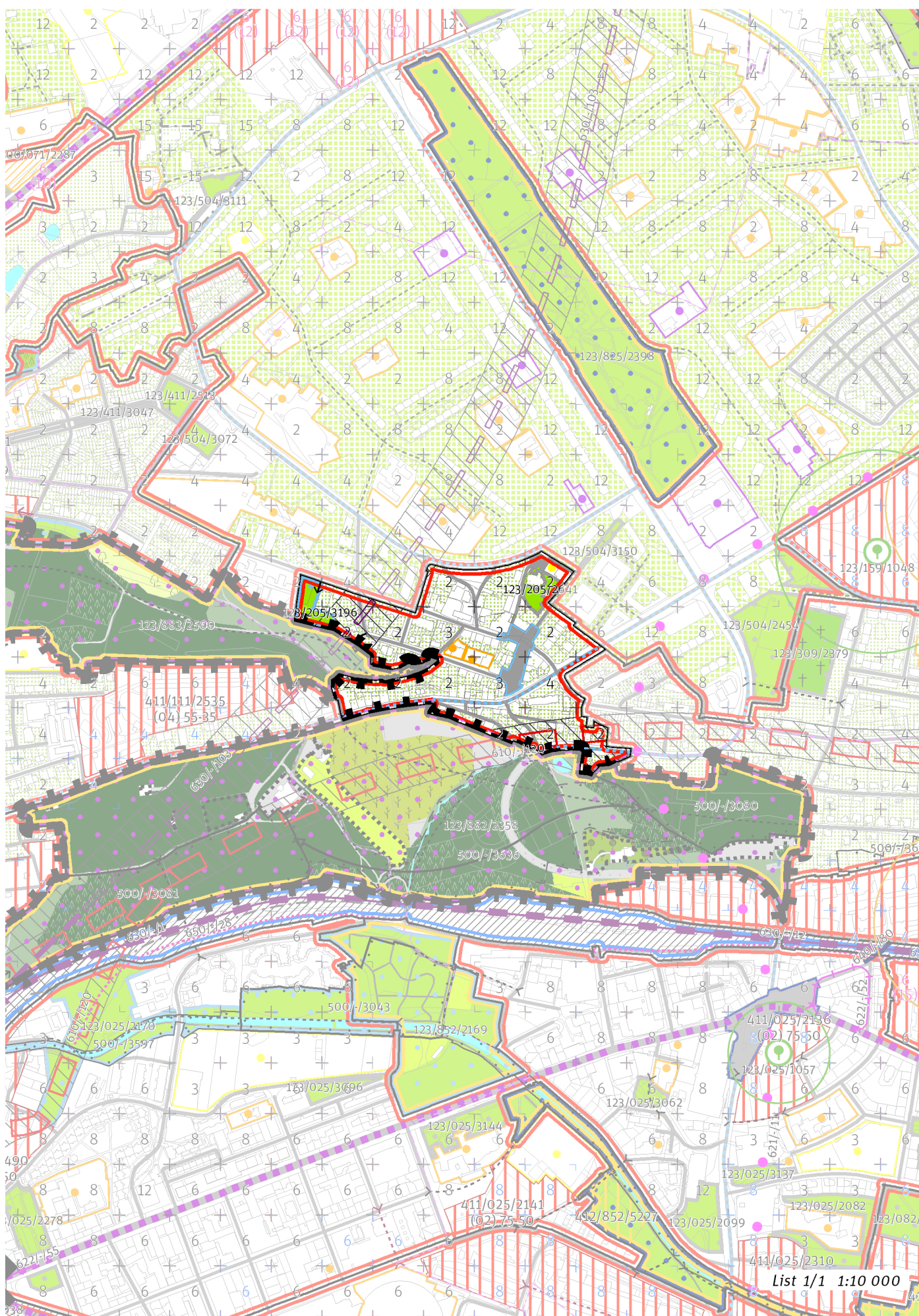
Z	(05)
ZASTAVITELNOST: zastavitelná stavební	TYP STRUKTURY: vesnická struktura
/ O	[S]
ZPŮSOB VYUŽITÍ: zastavitelná obytná	MÍRA STABILITY: stabilizovaná

CÍLOVÝ CHARAKTER LOKALITY

Dotvořit a posilovat cílový charakter zastavitelné, stabilizované, obytné lokality Starý Prosek se strukturou vesnickou. Lokalita je součástí krajiny vymezené v ZÚR s názvem Městská krajina Prahy.

Lokalita Starý Prosek je vymezena jako lokalita s původní vesnickou strukturou. V lokalitě je nutné chránit dochovaný charakter jádra původního historického sídla. Cílem navržených regulativů je zachování prostorového uspořádání, posílení historického jádra vesnice kolem ulice Na Proseku, obklopené rodinnými domy a zlepšení prostupnosti do lokalit Vinice Máchalka a Prosecké skály.





100 / MĚSTSKÁ PŘÍRODA

Městské parky

123/205/2641 Park u kostela sv. Václava na Proseku - místní park

123/205/3196 Vyhlídka Prosecké skály - lokální park

-> Městský park, čl. 84

-> Hierarchie městských parků, čl. 85

200 / VYSTAVĚNÉ PROSTŘEDÍ

-> (05) Vesnická struktura, čl. 45

Individuální regulativy nejsou stanoveny.

300 / VYUŽITÍ ÚZEMÍ

-> Zastavitelná obytná lokalita, čl. 63

Individuální regulativy nejsou stanoveny.

400 / STABILITA A MÍRA VYUŽITÍ ÚZEMÍ

-> Typy stability lokalit, čl. 69

Individuální regulativy nejsou stanoveny.

500 / KRAJINNÁ INFRASTRUKTURA

Individuální regulativy nejsou stanoveny.

600 / DOPRAVNÍ INFRASTRUKTURA

Systém pozemních komunikací

610/-/120 Vysočanská radiála – územní rezerva

-> Systém pozemních komunikací, čl. 118 - 120

Veřejná doprava / Metro

621/-/11 Výhledové tangenciální spojení kolejovou dopravou – územní rezerva

Koridor je vymezen pro budoucí upřesnění nového kolejového tangenciálního spojení veřejné dopravy. Převážně podzemní vedení trasy, případně vedení veřejným prostranstvím, neomezí umístování nových nebo změny stávajících budov.

-> Systém veřejné dopravy, čl. 121

-> Metro, čl. 122

Železniční doprava

630/-/103 Severní vstup Rychlého spojení - západní trasa – územní rezerva

-> Železniční doprava, čl. 126

700 / TECHNICKÁ INFRASTRUKTURA

Individuální regulativy nejsou stanoveny.

800 / VEŘEJNÁ VYBAVENOST

Individuální regulativy nejsou stanoveny.

900 / VEŘEJNÝ ZÁJEM

Individuální regulativy nejsou stanoveny.
