

TYP STRUKTURY: vesnická struktura

# 206 / Starý Střížkov

## SPRÁVNÍ OBVOD

Praha 8

## MĚSTSKÁ ČÁST

Praha 8

## KATASTRÁLNÍ ÚZEMÍ

Libeň, Střížkov

## ROZLOHA

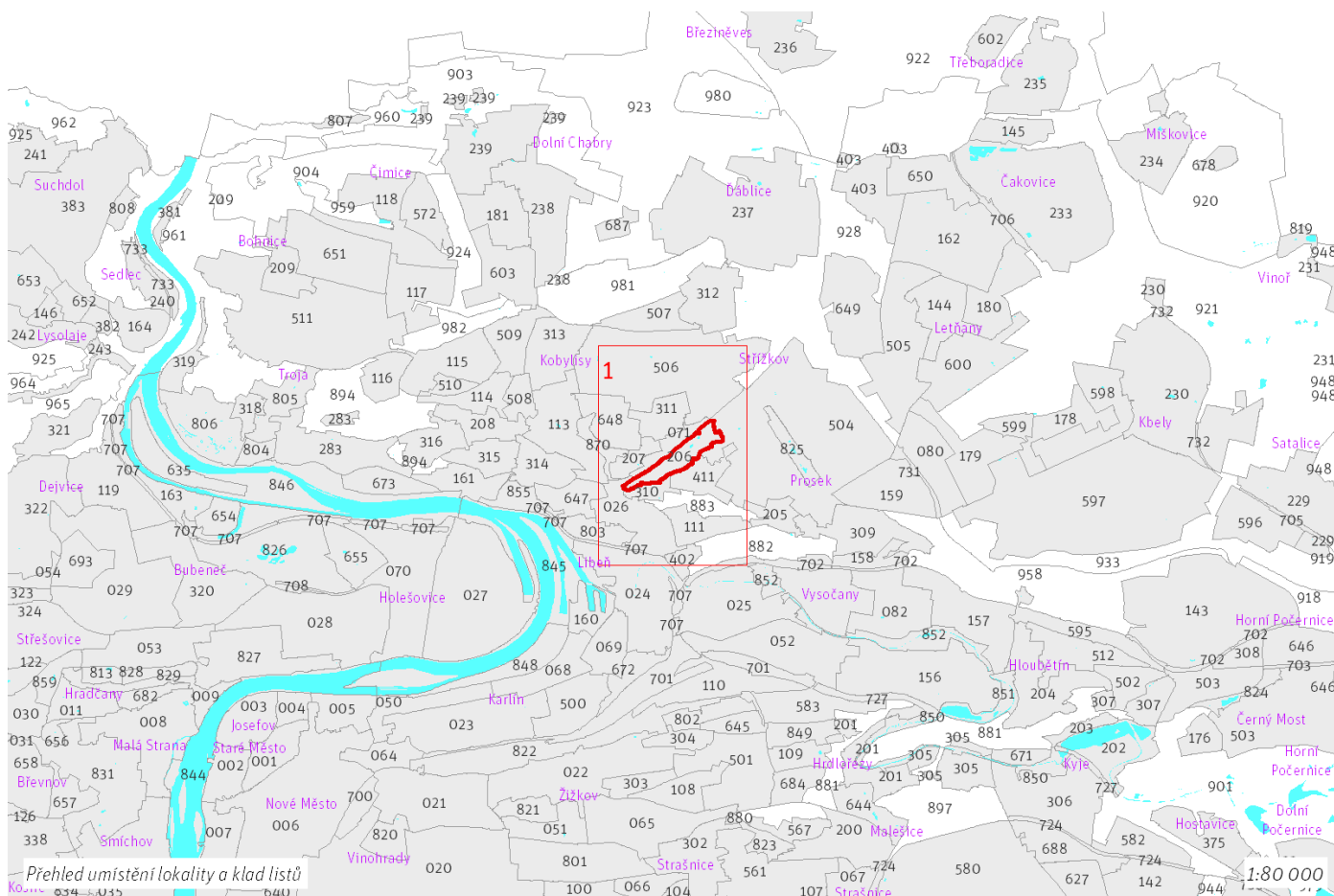
21 ha

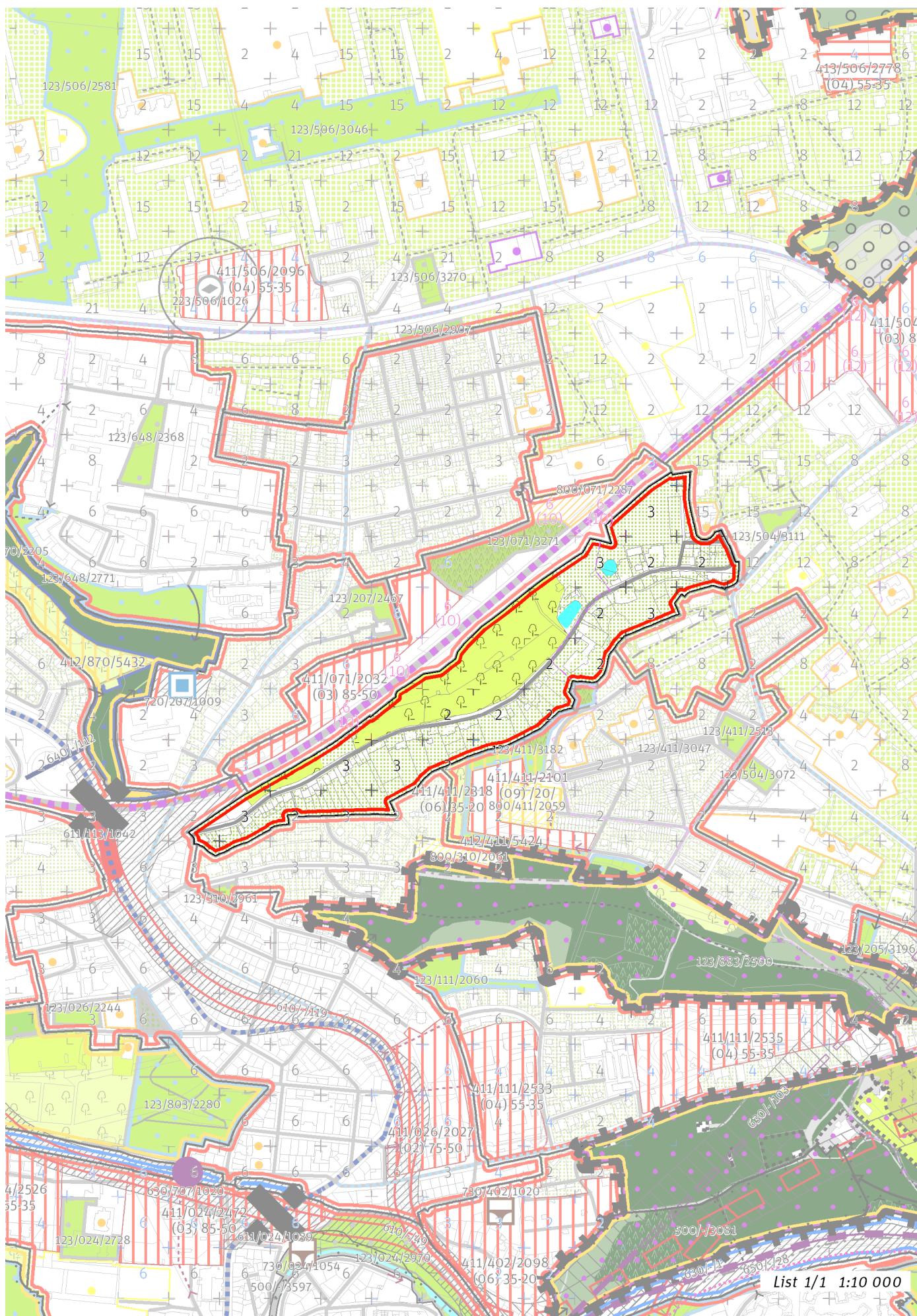
<b>Z</b>	<b>(05)</b>
ZASTAVITELNOST: zastavitelná stavební	TYP STRUKTURY: vesnická struktura
<b>/ O</b>	<b>[ S ]</b>
ZPŮSOB VYUŽITÍ: zastavitelná obytná	MÍRA STABILITY: stabilizovaná

## CÍLOVÝ CHARAKTER LOKALITY

**Dotvořit a posilovat cílový charakter zastavitelné, stabilizované, obytné lokality Starý Střížkov se strukturou vesnickou. Lokalita je součástí krajiny vymezené v ZÚR s názvem Městská krajina Prahy.**

Lokalita Starý Střížkov je vymezena jako lokalita s původní vesnickou strukturou. V lokalitě je nutné chránit dochovaný charakter jádra původního historického sídla. Cílem navržených regulativů je zachování prostorového uspořádání a posílení historického jádra vesnice podél dnešních ulic Střížkovské a U Kapličky.





---

**100 / MĚSTSKÁ PŘÍRODA**

Individuální regulativy nejsou stanoveny.

---

**200 / VYSTAVĚNÉ PROSTŘEDÍ**

-> *(05) Vesnická struktura, čl. 45*

Individuální regulativy nejsou stanoveny.

---

**300 / VYUŽITÍ ÚZEMÍ**

-> *Zastavitelná obytná lokalita, čl. 63*

Individuální regulativy nejsou stanoveny.

---

**400 / STABILITA A MÍRA VYUŽITÍ ÚZEMÍ**

-> *Typy stability lokalit, čl. 69*

Individuální regulativy nejsou stanoveny.

---

**500 / KRAJINNÁ INFRASTRUKTURA**

Individuální regulativy nejsou stanoveny.

---

**600 / DOPRAVNÍ INFRASTRUKTURA**

Individuální regulativy nejsou stanoveny.

---

**700 / TECHNICKÁ INFRASTRUKTURA**

Individuální regulativy nejsou stanoveny.

---

**800 / VEŘEJNÁ VYBAVENOST**

Individuální regulativy nejsou stanoveny.

---

**900 / VEŘEJNÝ ZÁJEM**

Individuální regulativy nejsou stanoveny.

---