

# 208 / Hercovka

## SPRÁVNÍ OBLAST

Praha 8

## MĚSTSKÁ ČÁST

Praha 8

## KATASTRÁLNÍ ÚZEMÍ

Kobylisy, Libeň, Troja

## ROZLOHA

24 ha

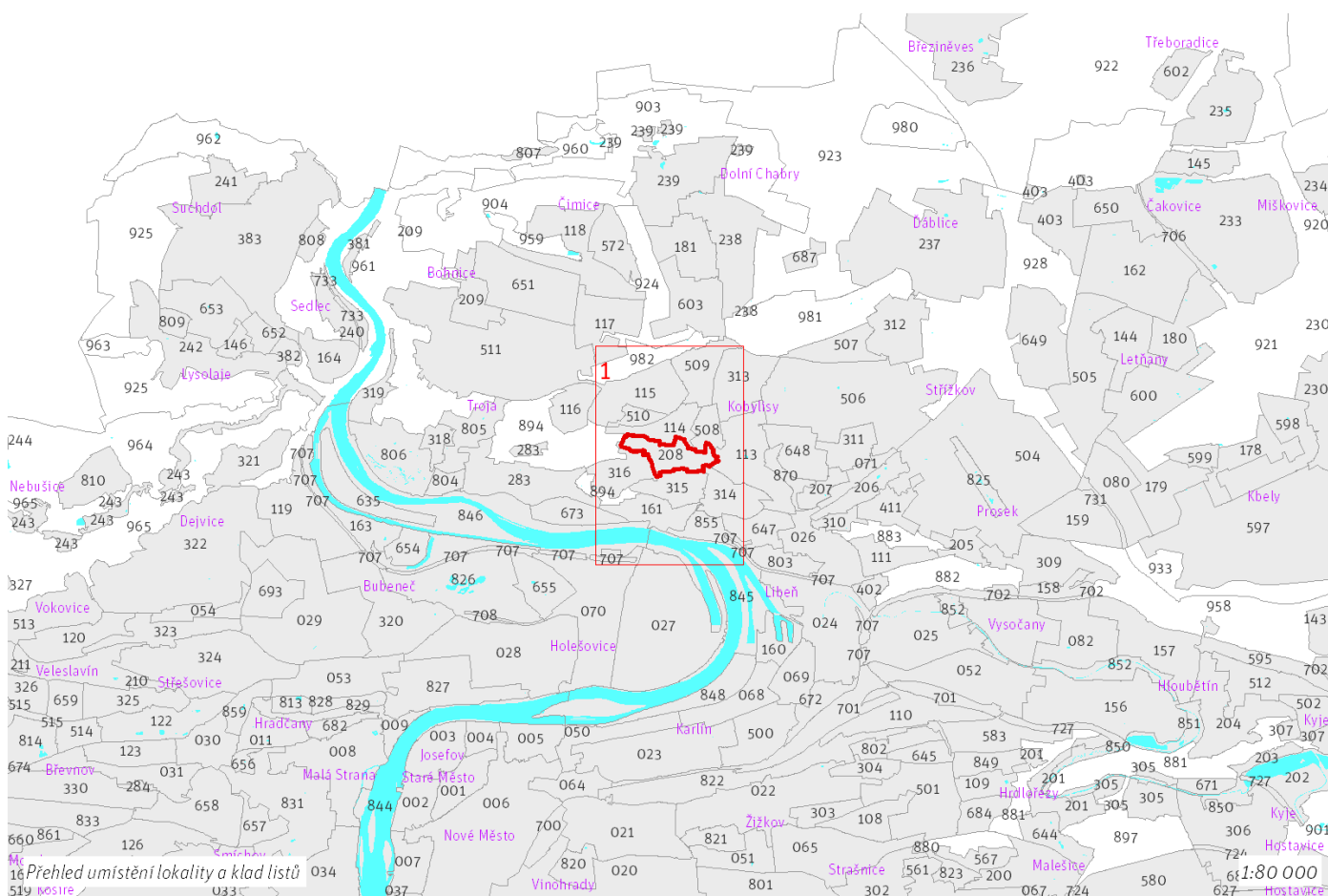
<b>Z</b>	<b>(05)</b>
ZASTAVITELNOST: zastavitelná stavební	TYP STRUKTURY: vesnická struktura
<b>/ O</b>	<b>[ S ]</b>
ZPŮSOB VYUŽITÍ: zastavitelná obytná	MÍRA STABILITY: stabilizovaná

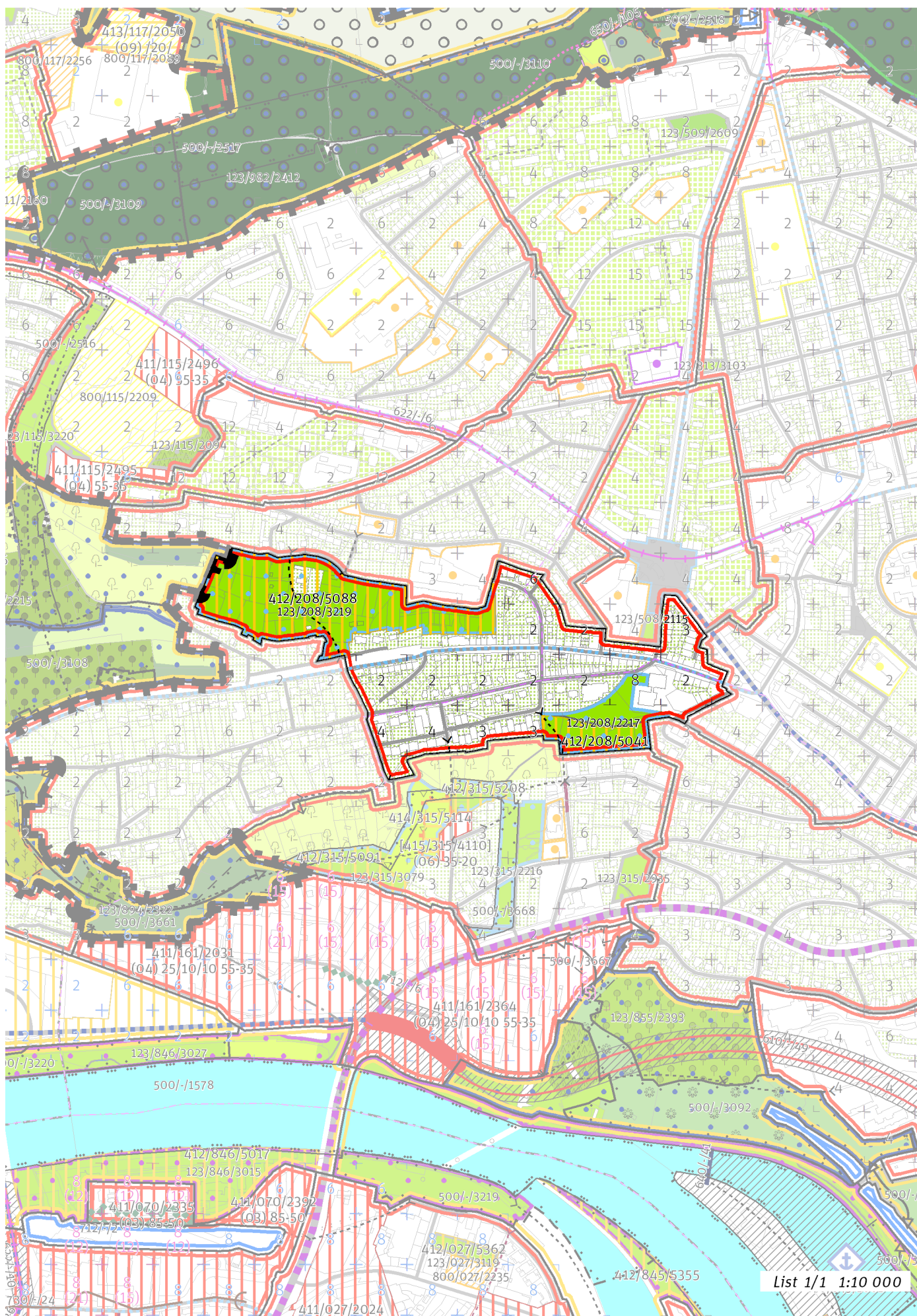
## CÍLOVÝ CHARAKTER LOKALITY

**Dotyčit a posilovat cílový charakter zastavitelné, stabilizované, obytné lokality Hercovka se strukturou vesnickou. Lokalita je součástí krajiny vymezené v ZÚR s názvem Městská krajina Prahy.**

Lokalita Hercovka je vymezena jako lokalita s původní vesnickou strukturou. Cílem navržených regulativů je zachování prostorového uspořádání, posílení historického jádra vesnice podél Trojské ulice, obklopeného rodinnými domy a zlepšení propustnosti do lokality Kuchyňka.

Posílit charakter a rekreační využití navržených parků Hercovka v severozápadní části lokality a Na Dlážděnce v jižně orientovaném svahu doplněním mobiliáře a cestní sítě v návaznosti na uliční prostranství okolních lokalit.





---

## 100 / MĚSTSKÁ PŘÍRODA

### Městské parky

123/208/2217 Park Na Dlážděnce - lokální park

123/208/3219 Hercovka - lokální park

-> Městský park, čl. 84

-> Hierarchie městských parků, čl. 85

---

## 200 / VYSTAVĚNÉ PROSTŘEDÍ

-> (05) Vesnická struktura, čl. 45

Individuální regulativy nejsou stanoveny.

---

## 300 / VYUŽITÍ ÚZEMÍ

-> Zastavitelná obytná lokalita, čl. 63

Individuální regulativy nejsou stanoveny.

---

## 400 / STABILITA A MÍRA VYUŽITÍ ÚZEMÍ

-> Typy stability lokalit, čl. 69

### Nestavební transformační a rozvojové plochy

Transformační plocha **412/208/5088** o rozloze 68483 m<sup>2</sup>

Způsob využití: rekreační

Cílová charakteristika plochy: park

Transformační plocha **412/208/5041** o rozloze 11568 m<sup>2</sup>

Způsob využití: rekreační

Cílová charakteristika plochy: park

---

## 500 / KRAJINNÁ INFRASTRUKTURA

Individuální regulativy nejsou stanoveny.

---

## 600 / DOPRAVNÍ INFRASTRUKTURA

Individuální regulativy nejsou stanoveny.

---

## 700 / TECHNICKÁ INFRASTRUKTURA

Individuální regulativy nejsou stanoveny.

---

## 800 / VEŘEJNÁ VYBAVENOST

Individuální regulativy nejsou stanoveny.

---

## 900 / VEŘEJNÝ ZÁJEM

Individuální regulativy nejsou stanoveny.

---