

222 / Hlubočepy

SPRÁVNÍ OBVOD

Praha 5

MĚSTSKÁ ČÁST

Praha 5

KATASTRÁLNÍ ÚZEMÍ

Hlubočepy

ROZLOHA

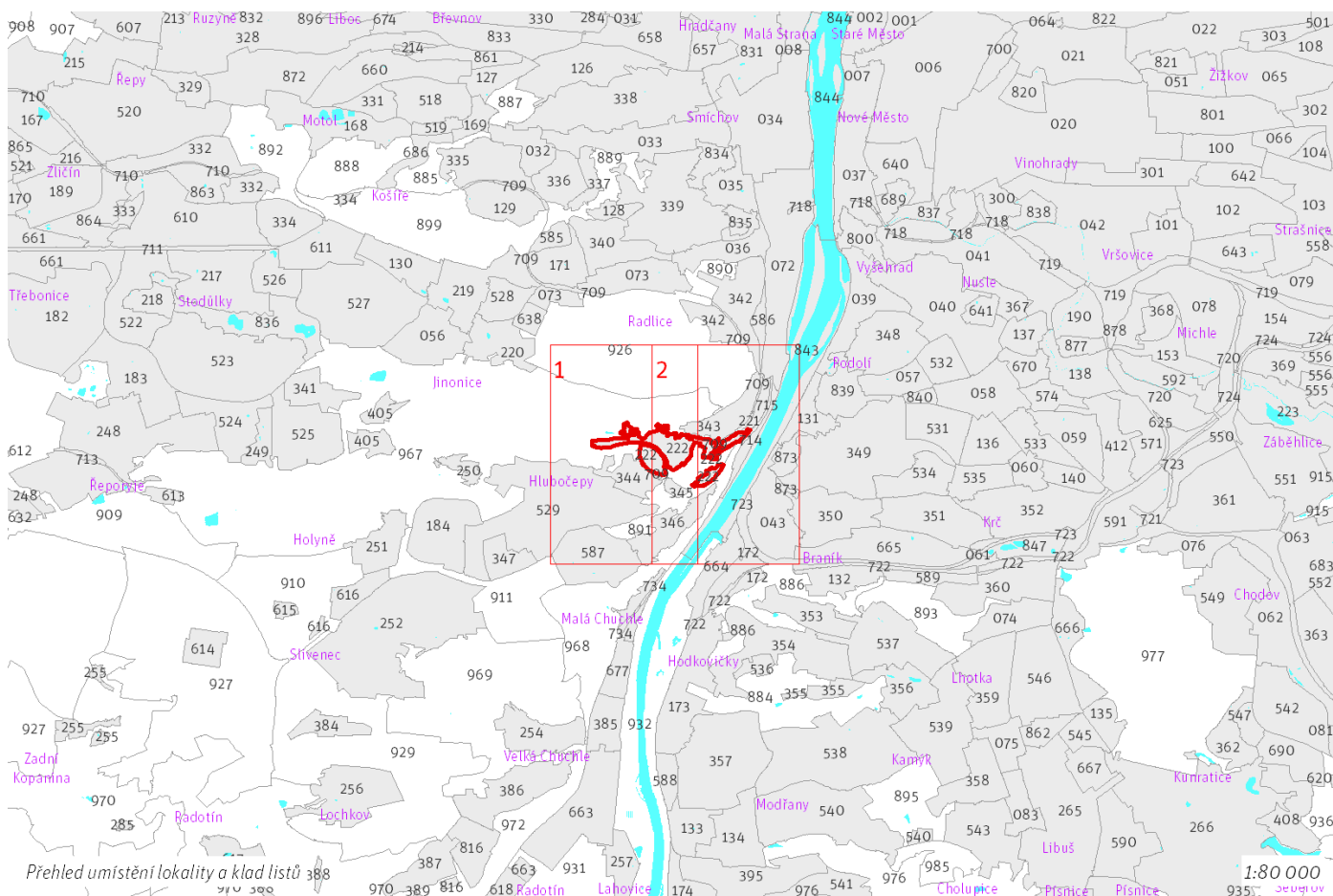
34 ha

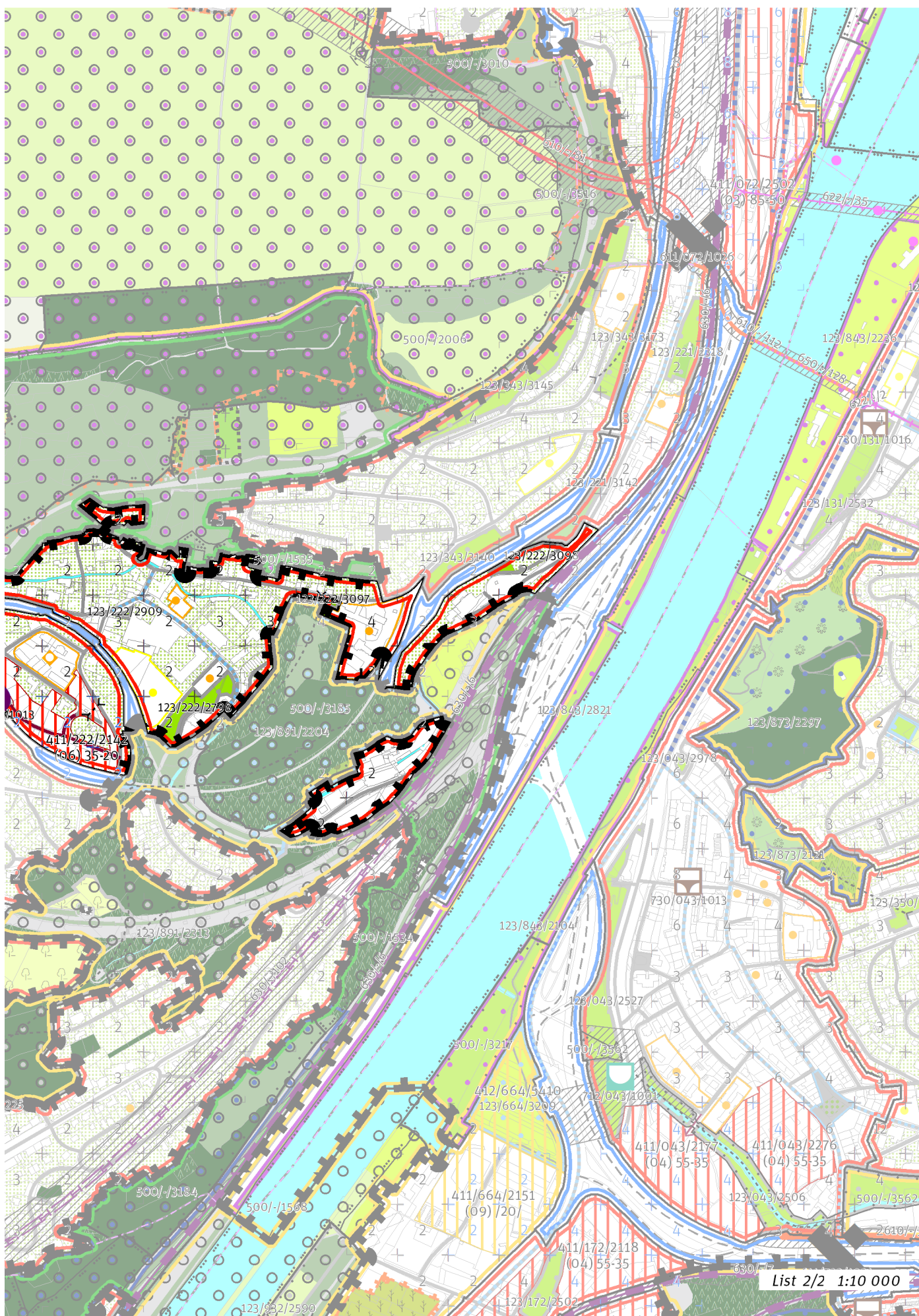
Z ZASTAVITELNOST: zastavitelná stavební	(05) TYP STRUKTURY: vesnická struktura
/ O ZPŮSOB VYUŽITÍ: zastavitelná obytná	[S] MÍRA STABILITY: stabilizovaná

CÍLOVÝ CHARAKTER LOKALITY

Dotvořit a posilovat cílový charakter zastavitelné, stabilizované, obytné lokality Hlubočepy se strukturou vesnickou. Lokalita je součástí krajiny vymezené v ZÚR s názvem Městská krajina Prahy.

Lokalita Hlubočepy je vymezena jako lokalita s původní vesnickou strukturou. V lokalitě je nutné chránit dochovaný charakter jádra původního historického sídla. Cílem navržených regulativů je zachování prostorového uspořádání a posílení historického jádra vesnice kolem ulic Hlubočepská a Pod Žvahovem, obklopeného rodinnými domy, ve vymezených transformačních plochách doplnění zástavby a zlepšení prostupnosti přes park Pod Školou, který je součástí lokality Barrandov – Žvahov.





100 / MĚSTSKÁ PŘÍRODA

Městské parky

123/222/2798 Park u ulice Michnovka - místní park

V městském parku je ustanovení dle čl. 90 odst. (2) až (6) přípustné pouze v souladu s jeho kulturní hodnotou a chráněnou kompozicí.

123/222/2909 Park Hlubočepská - místní park

123/222/3097 Park u ZŠ Pod Žvahovem - místní park

123/222/3098 Park Pod Žvahovem II. - místní park

123/222/3164 Park u ulice K Dalejím - místní park

-> Městský park, čl. 84

-> Hierarchie městských parků, čl. 85

200 / VYSTAVĚNÉ PROSTŘEDÍ

-> (05) Vesnická struktura, čl. 45

Individuální regulativy nejsou stanoveny.

300 / VYUŽITÍ ÚZEMÍ

-> Zastavitelná obytná lokalita, čl. 63

Nepřípustné je umísťovat jakékoliv stavby, zařízení a jiná opatření, pokud toto případné umístění bude mít významný negativní vliv na příznivý stav předmětu ochrany nebo celistvost evropsky významné lokality (EVL) soustavy Natura 2000. Toto omezení platí za podmínek:

- posouzení podle § 45i odst. 2 zákona č. 114/1992 Sb., o ochraně přírody a krajiny, ve znění pozdějších předpisů, prokáže negativní vliv na příznivý stav předmětu ochrany nebo celistvost EVL soustavy Natura 2000
- případné využití postupu dle § 45i odst. 9 a 10 neskončí schválením umístění stavby, zařízení či jiného opatření

400 / STABILITA A MÍRA VYUŽITÍ ÚZEMÍ

-> Typy stability lokalit, čl. 69

Zastavitelné transformační a rozvojové plochy doplňující stávající struktury

Transformační plocha **411/222/2216** o rozloze 7934 m²

Typ struktury: vesnická struktura

Způsob využití: obytná

Koeficient zastavění stavebního bloku ZB:

ZB_M: 30% (pro malé bloky do 2 000 m² včetně)

ZB_{S1}: 30%

ZB_{S2}: $[ZB_V + (ZB_{S1} - ZB_V) \times (12\ 000 - \text{plocha bloku}) / 10\ 000]$ (pro střední bloky nad 2 000 m² do 12 000 m² včetně)

ZB_V: 20% (pro velké bloky nad 12 000 m²)

ZB_N: 25% (pro neznámý blok)

Transformační plocha **411/222/2142** o rozloze 21661 m²

Typ struktury: struktura zahradního města

Způsob využití: obytná

Koeficient zastavění stavebního bloku ZB:

ZB_M: 35% (pro malé bloky do 2 000 m² včetně)

ZB_{S1}: 35%

ZB_{S2}: $[ZB_V + (ZB_{S1} - ZB_V) \times (12\ 000 - \text{plocha bloku}) / 10\ 000]$ (pro střední bloky nad 2 000 m² do 12 000 m² včetně)

ZB_V: 20% (pro velké bloky nad 12 000 m²)

ZB_N: 25% (pro neznámý blok)

-> Míra využití území k zastavění pro transformační a rozvojové plochy doplňující stávající struktury, čl. 76

500 / KRAJINNÁ INFRASTRUKTURA

Skladebné části ÚSES

500/-/3185 LBC Pod školou – v přesných hranicích

-> Územní systém ekologické stability, čl. 113 - 116

600 / DOPRAVNÍ INFRASTRUKTURA

Železniční doprava

630/709/1013 Železniční stanice/zastávka Praha-Hlubočepy zastávka – návrh

-> Železniční doprava, čl. 126

700 / TECHNICKÁ INFRASTRUKTURA

Záplavová území

Využití území je omezeno záplavovým územím Vltavy a Berounky kategorie: záplavové území neprůtočné.

-> Záplavová území, čl. 134

Záplavová území jsou vymezena v grafické části ve výkrese Z 03.

800 / VEŘEJNÁ VYBAVENOST

Individuální regulativy nejsou stanoveny.

900 / VEŘEJNÝ ZÁJEM

Veřejně prospěšné stavby dopravní infrastruktury

910-630/709/1013 Železniční stanice/zastávka Praha-Hlubočepy zastávka

Stavby a opatření k zajišťování obrany a bezpečnosti státu

931-931/-/25 Stavby a opatření k zajišťování obrany a bezpečnosti státu

-> Veřejně prospěšné stavby, veřejně prospěšná opatření, stavby a opatření k zajišťování obrany a bezpečnosti státu a plochy asanací, čl. 150 - 151

Navrhované veřejně prospěšné stavby, veřejně prospěšná opatření, stavby a opatření k zajišťování obrany a bezpečnosti státu jsou vymezeny v grafické části ve výkrese Z 04.
