

# 321 / Baba

## SPRÁVNÍ OBLAST

Praha 6

## MĚSTSKÁ ČÁST

Praha 6

## KATASTRÁLNÍ ÚZEMÍ

Dejvice

## ROZLOHA

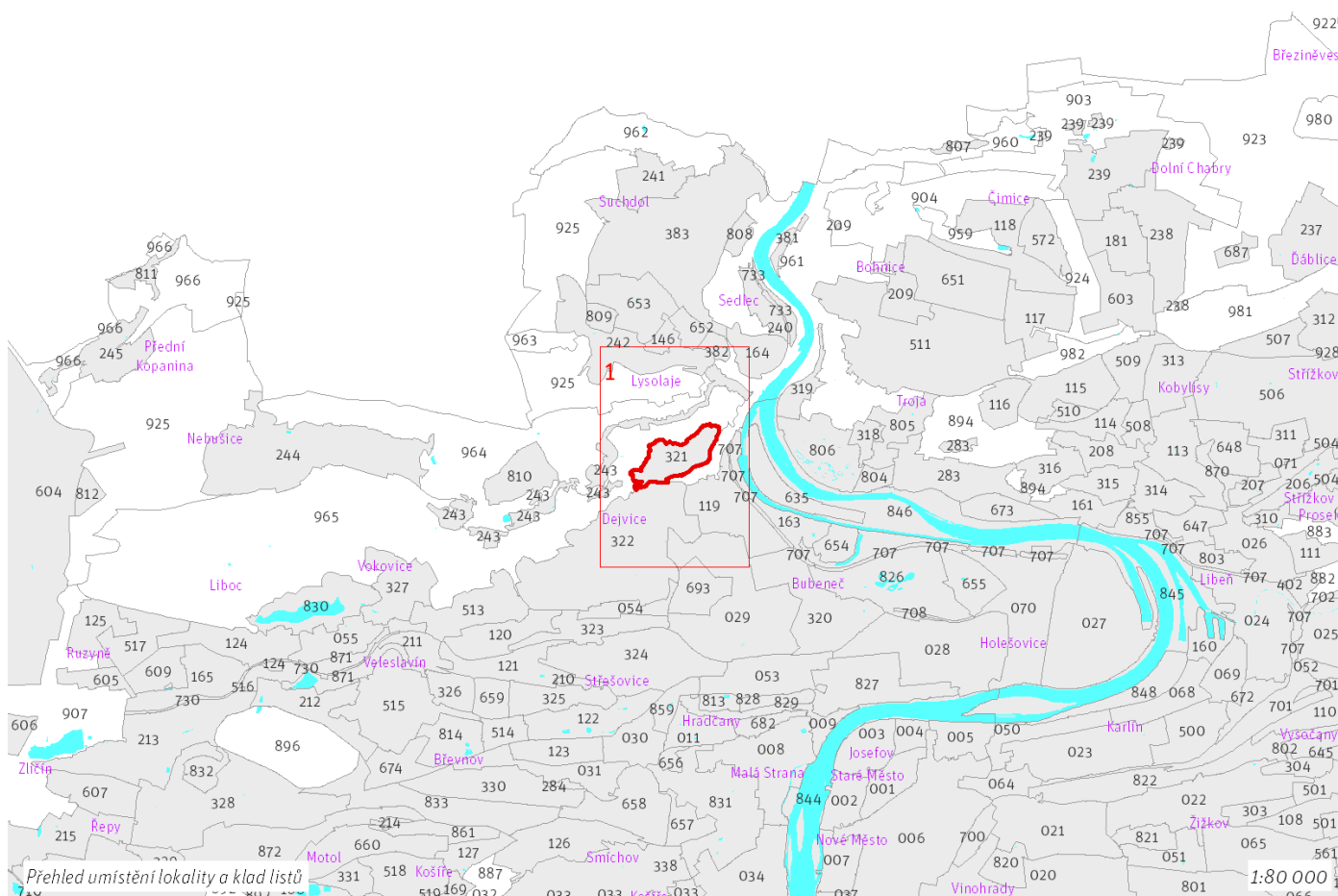
31 ha

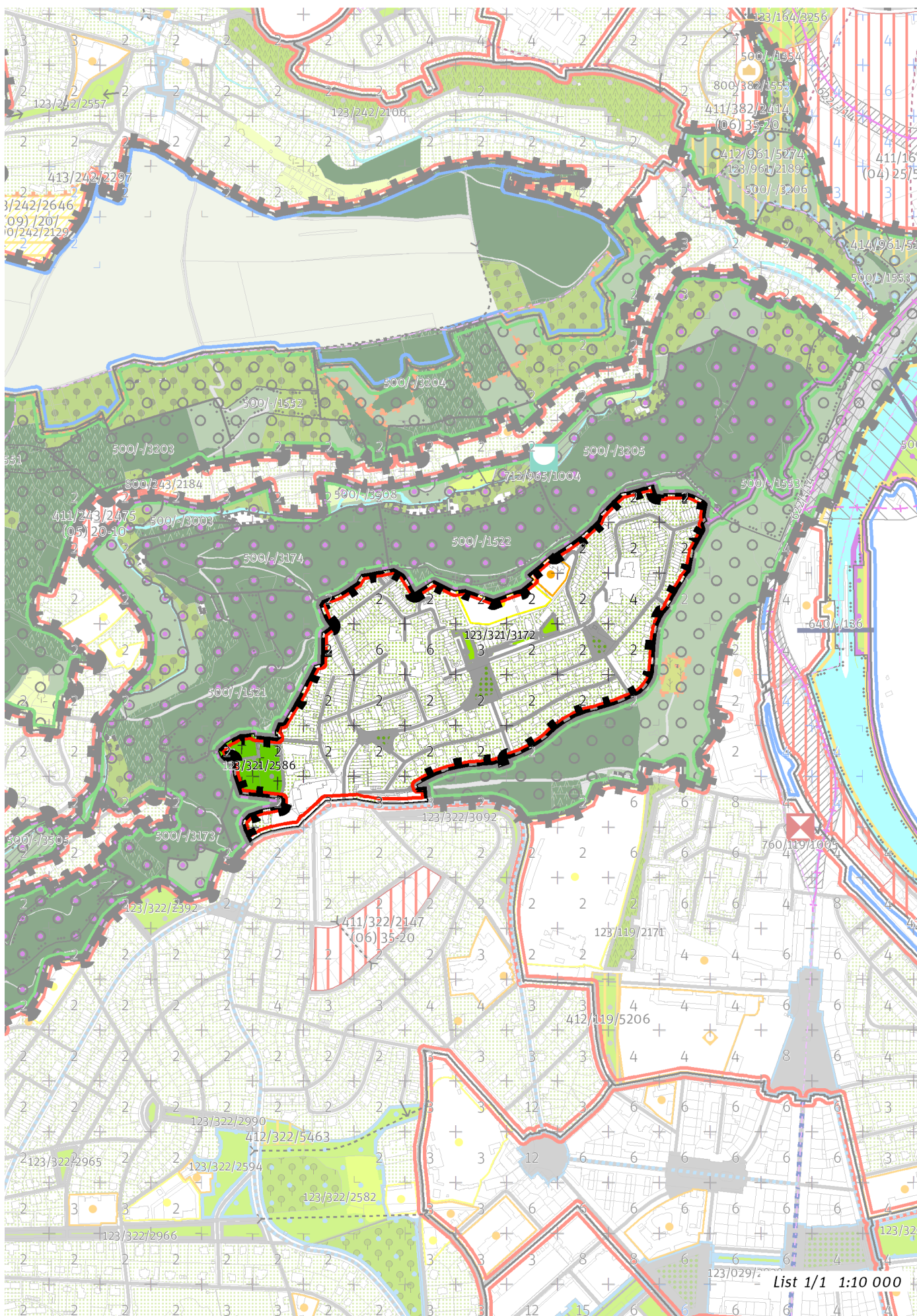
<b>Z</b>	<b>(06)</b>
ZASTAVITELNOST: zastavitelná stavební	TYP STRUKTURY: struktura zahradního města
<b>/ O</b>	<b>[ S ]</b>
ZPŮSOB VYUŽITÍ: zastavitelná obytná	MÍRA STABILITY: stabilizovaná

## CÍLOVÝ CHARAKTER LOKALITY

Dotvořit a posilovat cílový charakter zastavitelné, stabilizované, obytné lokality Baba se strukturou zahradního města. Lokalita je součástí krajiny vymezené v ZÚR s názvem Městská krajina Prahy.

Lokalita Baba je vymezena jako lokalita zahradního města. Cílem navržených regulativů je zachování prostorového uspořádání, rozvíjení prostupné, komponované sítě veřejných prostranství s osou v ulici Matějské, zachování homogenního výškového uspořádání zástavby s dominantou kostela sv. Matěje a napojení veřejného prostranství na lokalitu krajinného rozhraní Šárka a Vltava sever.





---

## **100 / MĚSTSKÁ PŘÍRODA**

### **Městské parky**

123/321/2586 Hřbitov v Šárce - místní park

123/321/3172 Park v ulici Matějská - místní park

-> Městský park, čl. 84

-> Hierarchie městských parků, čl. 85

---

## **200 / VYSTAVĚNÉ PROSTŘEDÍ**

-> (06) Struktura zahradního města, čl. 46

Individuální regulativy nejsou stanoveny.

---

## **300 / VYUŽITÍ ÚZEMÍ**

-> Zastavitelná obytná lokalita, čl. 63

Individuální regulativy nejsou stanoveny.

---

## **400 / STABILITA A MÍRA VYUŽITÍ ÚZEMÍ**

-> Typy stability lokalit, čl. 69

Individuální regulativy nejsou stanoveny.

---

## **500 / KRAJINNÁ INFRASTRUKTURA**

Individuální regulativy nejsou stanoveny.

---

## **600 / DOPRAVNÍ INFRASTRUKTURA**

Individuální regulativy nejsou stanoveny.

---

## **700 / TECHNICKÁ INFRASTRUKTURA**

Individuální regulativy nejsou stanoveny.

---

## **800 / VEŘEJNÁ VYBAVENOST**

Individuální regulativy nejsou stanoveny.

---

## **900 / VEŘEJNÝ ZÁJEM**

Individuální regulativy nejsou stanoveny.

---