

382 / Žebrák

SPRÁVNÍ OBVOD

Praha 6

MĚSTSKÁ ČÁST

Praha-Lysolaje

KATASTRÁLNÍ ÚZEMÍ

Lysolaje

ROZLOHA

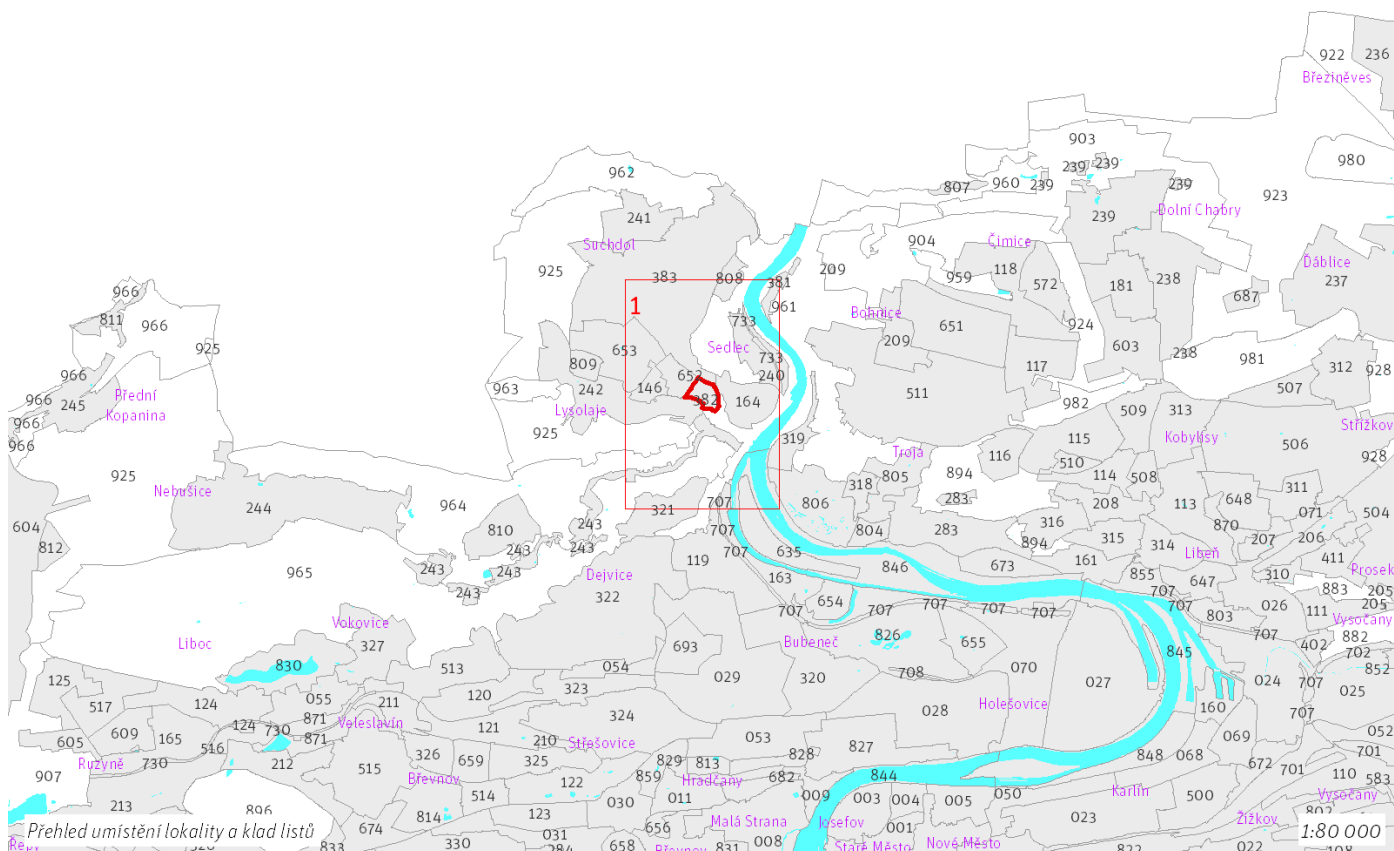
7 ha

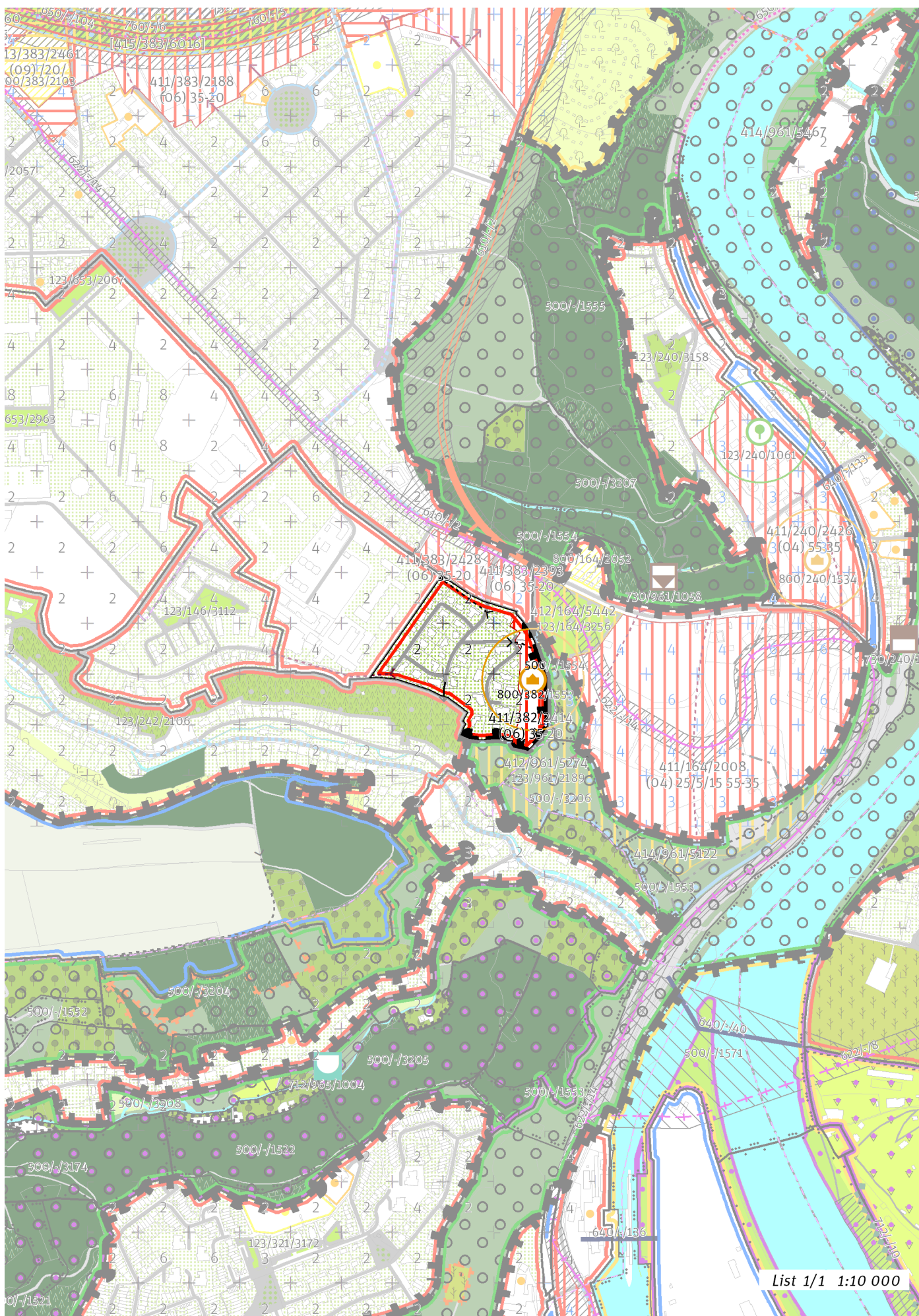
Z ZASTAVITELNOST: zastavitelná stavební	(06) TYP STRUKTURY: struktura zahradního města
/ O ZPŮSOB VYUŽITÍ: zastavitelná obytná	[S] MÍRA STABILITY: stabilizovaná

CÍLOVÝ CHARAKTER LOKALITY

Dotvořit a posílovat cílový charakter zastavitelné, stabilizované, obytné lokality Žebrák se strukturou zahradního města. Lokalita je součástí krajiny vymezené v ZÚR s názvem Krajina Turské plošiny.

Lokalita Žebrák je vymezena jako lokalita zahradního města. Cílem navržených regulativů je zachování prostorového uspořádání, rozvíjení dostupné sítě veřejných prostranství, zachování homogenního výškového uspořádání zástavby a posílení napojení na parky Podbabské skály a Svah nad Lysolajemi.





List 1/1 1:10 000

100 / MĚSTSKÁ PŘÍRODA

Individuální regulativy nejsou stanoveny.

200 / VYSTAVĚNÉ PROSTŘEDÍ

-> (06) *Struktura zahradního města, čl. 46*
Individuální regulativy nejsou stanoveny.

300 / VYUŽITÍ ÚZEMÍ

-> *Zastavitelná obytná lokalita, čl. 63*
Individuální regulativy nejsou stanoveny.

400 / STABILITA A MÍRA VYUŽITÍ ÚZEMÍ

-> *Typy stability lokalit, čl. 69*

Zastavitelné transformační a rozvojové plochy doplňující stávající struktury

Transformační plocha **411/382/2414** o rozloze 12198 m²

Typ struktury: struktura zahradního města

Způsob využití: obytná

Koeficient zastavění stavebního bloku ZB:

ZB_M: 35% (pro malé bloky do 2 000 m² včetně)

ZB_{S1}: 35%

ZB_S^{S1}: $[ZB_V + (ZB_{S1} - ZB_V) \times (12\ 000 - \text{plocha bloku}) / 10\ 000]$ (pro střední bloky nad 2 000 m² do 12 000 m² včetně)

ZB_V: 20% (pro velké bloky nad 12 000 m²)

ZB_N: 25% (pro neznámý blok)

V ploše je bodem vyjádřen požadavek na umístění veřejné vybavenosti.

-> *Míra využití území k zastavění pro transformační a rozvojové plochy doplňující stávající struktury, čl. 76*

500 / KRAJINNÁ INFRASTRUKTURA

Individuální regulativy nejsou stanoveny.

600 / DOPRAVNÍ INFRASTRUKTURA

Individuální regulativy nejsou stanoveny.

700 / TECHNICKÁ INFRASTRUKTURA

Individuální regulativy nejsou stanoveny.

800 / VEŘEJNÁ VYBAVENOST

Veřejná vybavenost

800/382/1552 - v okolí 100 metrů od bodu rezervovat plochu o minimální rozloze 2000 m², pro využití: občanská vybavenost

-> *Vymezení veřejné vybavenosti bodem, čl. 147*

900 / VEŘEJNÝ ZÁJEM

Individuální regulativy nejsou stanoveny.
