

388 / Radotín – Eden

SPRÁVNÍ OBVOD

Praha 16

MĚSTSKÁ ČÁST

Praha 16, Praha-Lochkov

KATASTRÁLNÍ ÚZEMÍ

Lochkov, Radotín

ROZLOHA

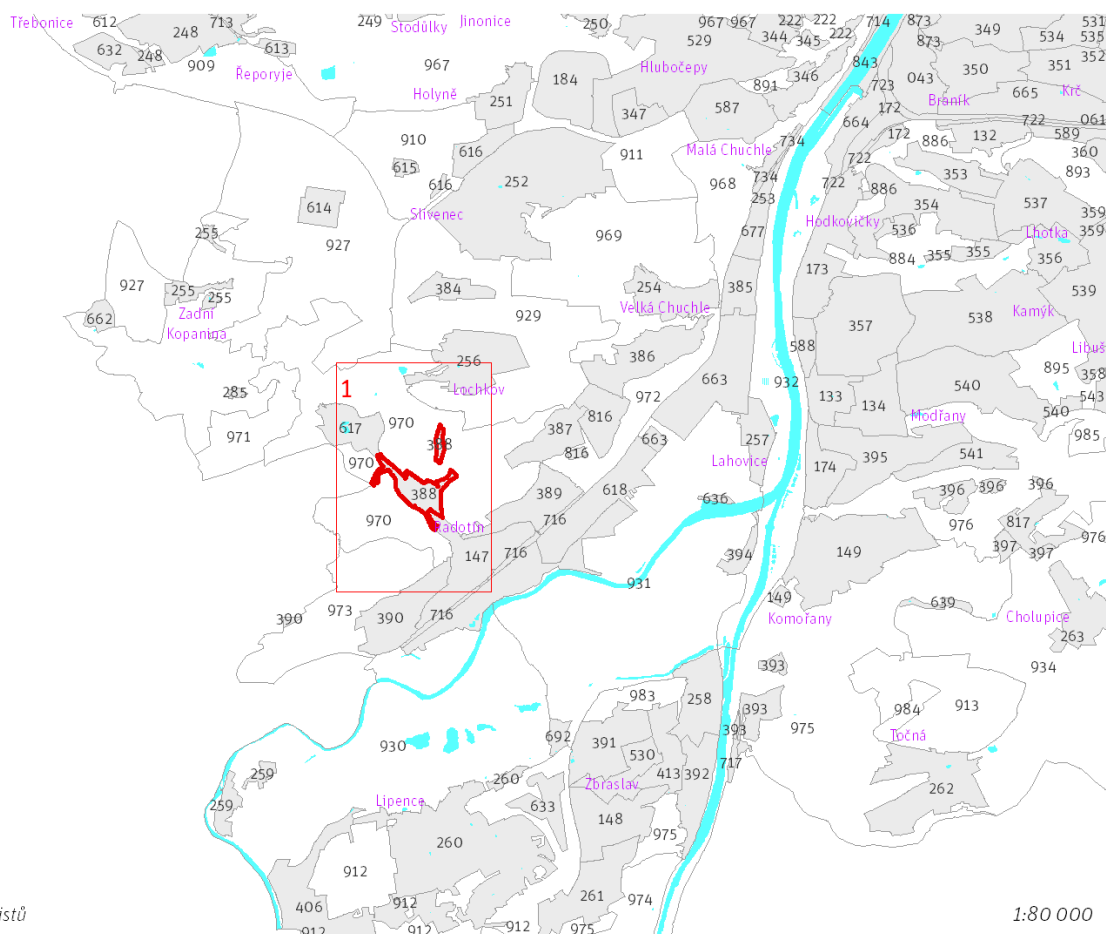
21 ha

Z ZASTAVITELNOST: zastavitelná stavební	(06) TYP STRUKTURY: struktura zahradního města
/ O ZPŮSOB VYUŽITÍ: zastavitelná obytná	[S] MÍRA STABILITY: stabilizovaná

CÍLOVÝ CHARAKTER LOKALITY

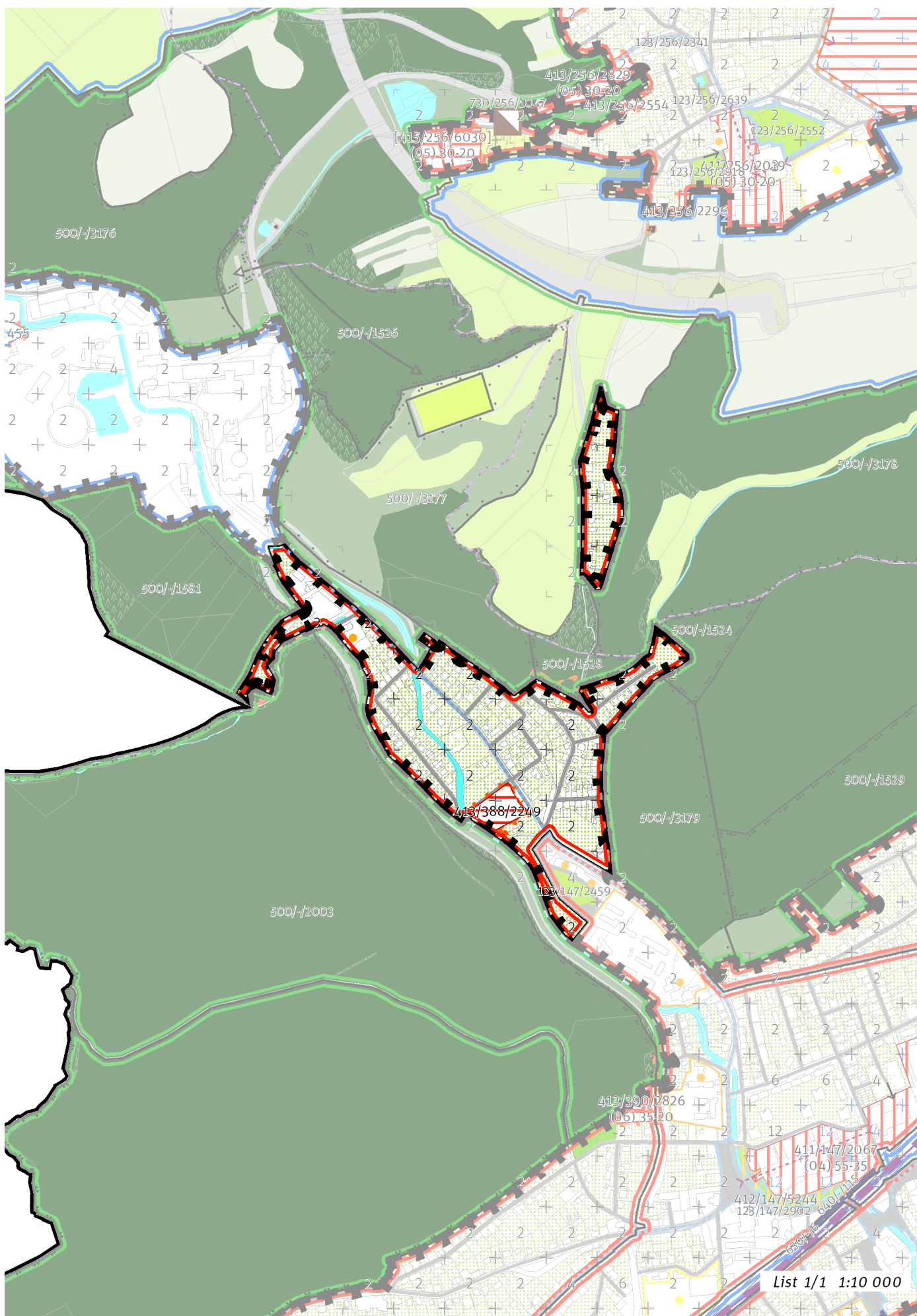
Dotvořit a posilovat cílový charakter zastavitelné, stabilizované, obytné lokality Radotín – Eden se strukturou zahradního města. Lokalita je součástí krajiny vymezené v ZÚR s názvem Krajina Českého krasu.

Lokalita Radotín–Eden je vymezena jako lokalita zahradního města. Cílem navržených regulativů je zachování prostorového uspořádání, rozvíjení dostupné sítě veřejných prostranství, osou které je ulice K Cementárně, zachování homogenního výškového uspořádání zástavby, na vymezené rozvojové ploše doplnění zástavby dle stanovených regulativů a napojení nových veřejných prostranství na stávající.



Prehled umístění lokality a klad listů

1:80 000



100 / MĚSTSKÁ PŘÍRODA

Individuální regulativy nejsou stanoveny.

200 / VYSTAVĚNÉ PROSTŘEDÍ

-> *(06) Struktura zahradního města, čl. 46*
Individuální regulativy nejsou stanoveny.

300 / VYUŽITÍ ÚZEMÍ

-> *Zastavitelná obytná lokalita, čl. 63*
Individuální regulativy nejsou stanoveny.

400 / STABILITA A MÍRA VYUŽITÍ ÚZEMÍ

-> *Typy stability lokalit, čl. 69*

Zastavitelné malé rozvojové plochy navazující na stávající strukturu

Rozvojová plocha **413/388/2249** o rozloze 6586 m²
Typ struktury: struktura zahradního města
Způsob využití: obytná

-> *Míra využití území k zastavění pro malé rozvojové plochy navazující na stávající strukturu, čl. 75*

500 / KRAJINNÁ INFRASTRUKTURA

Individuální regulativy nejsou stanoveny.

600 / DOPRAVNÍ INFRASTRUKTURA

Individuální regulativy nejsou stanoveny.

700 / TECHNICKÁ INFRASTRUKTURA

Individuální regulativy nejsou stanoveny.

800 / VEŘEJNÁ VYBAVENOST

Individuální regulativy nejsou stanoveny.

900 / VEŘEJNÝ ZÁJEM

Individuální regulativy nejsou stanoveny.
