

405 / Nová Ves

SPRÁVNÍ OBVOD

Praha 13, Praha 5

MĚSTSKÁ ČÁST

Praha 13, Praha 5

KATASTRÁLNÍ ÚZEMÍ

Jinonice

ROZLOHA

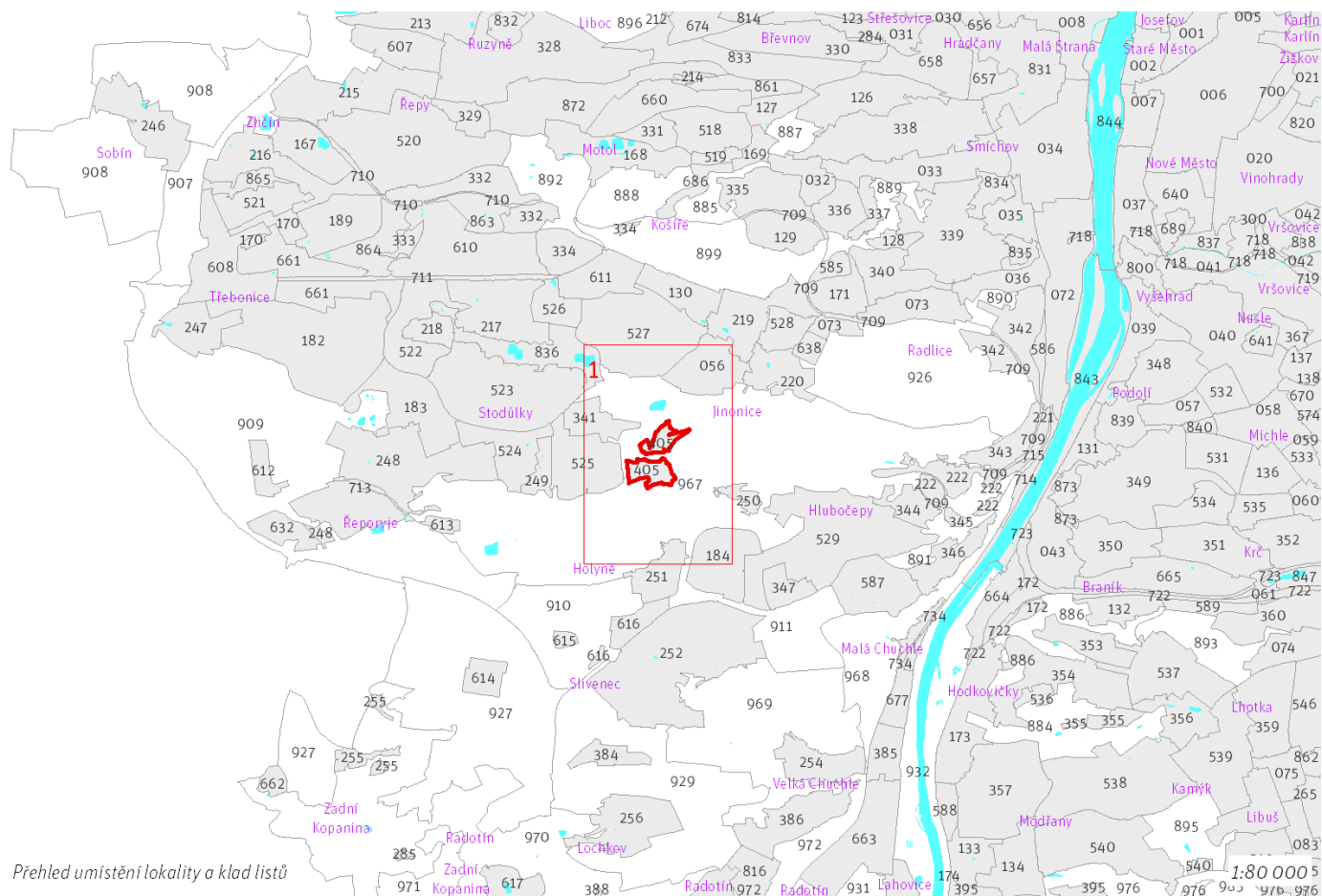
19 ha

Z	(06)
ZASTAVITELNOST: zastavitelná stavební	TYP STRUKTURY: struktura zahradního města
/ O	[T]
ZPŮSOB VYUŽITÍ: zastavitelná obytná	MÍRA STABILITY: transformační

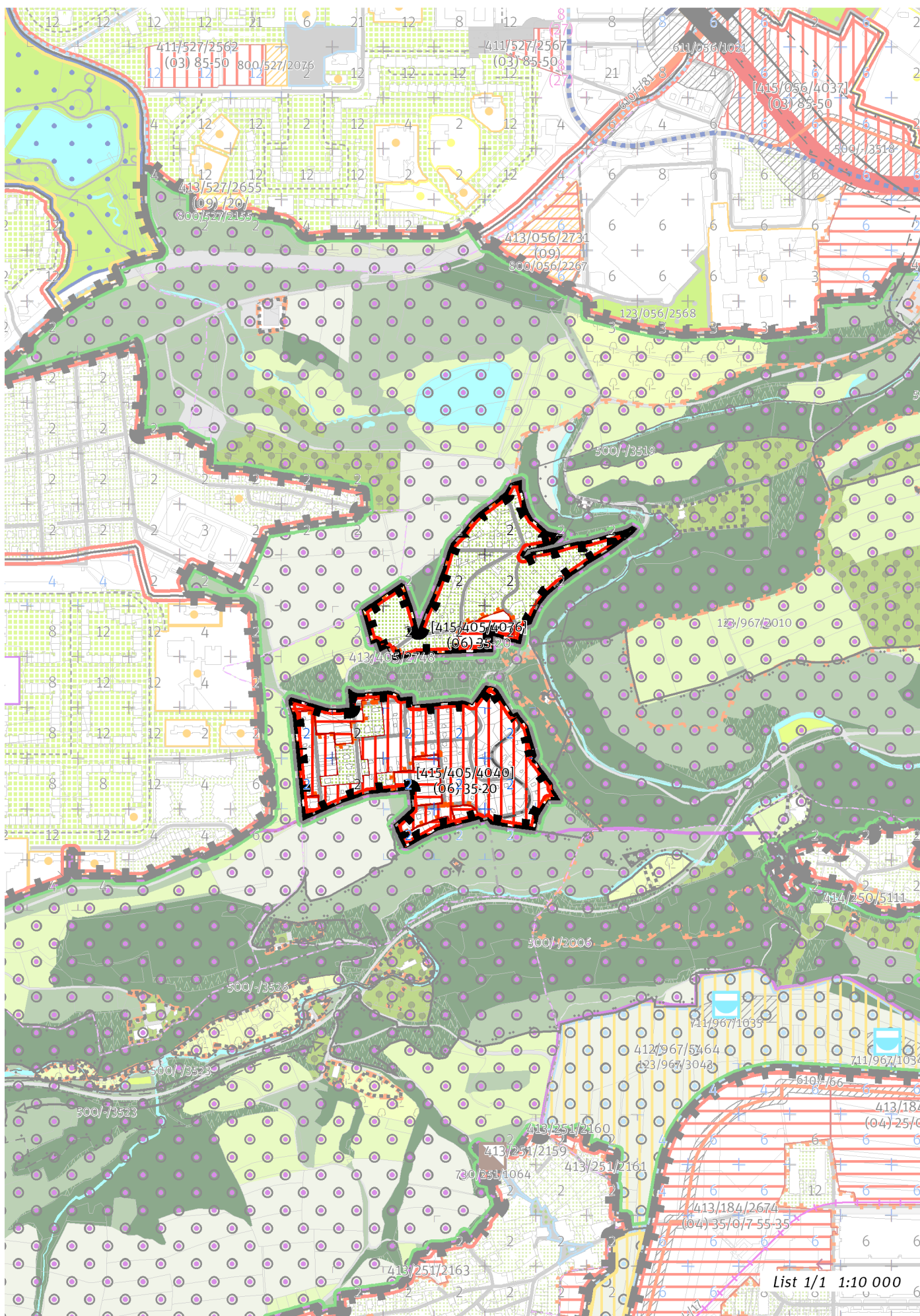
CÍLOVÝ CHARAKTER LOKALITY

Naplnit potenciál zastavitelné, transformační, obytné lokality Nová Ves se strukturou zahradního města. Lokalita je součástí krajiny vymezené v ZÚR s názvem Krajina Českého krasu.

Lokalita Nová Ves je vymezena jako lokalita zahradního města. Cílem navržených regulativů je určení prostorového uspořádání, rozvíjení přístupné sítě veřejných prostranství a stanovení homogenního výškového uspořádání zástavby.



Prehled umístění lokality a klad listů



100 / MĚSTSKÁ PŘÍRODA

Individuální regulativy nejsou stanoveny.

200 / VYSTAVĚNÉ PROSTŘEDÍ

-> (06) *Struktura zahradního města, čl. 46*

Individuální regulativy nejsou stanoveny.

300 / VYUŽITÍ ÚZEMÍ

-> *Zastavitelná obytná lokalita, čl. 63*

Individuální regulativy nejsou stanoveny.

400 / STABILITA A MÍRA VYUŽITÍ ÚZEMÍ

-> *Typy stability lokalit, čl. 69*

Zastavitelné malé rozvojové plochy navazující na stávající strukturu

Rozvojová plocha **413/405/2748** o rozloze 446 m²

Typ struktury: struktura zahradního města

Způsob využití: obytná

-> *Míra využití území k zastavění pro malé rozvojové plochy navazující na stávající strukturu, čl. 75*

Zastavitelné transformační a rozvojové plochy doplňující stávající struktury

Skupina [T+R] ploch **[415/405/4040]** se skládá z celkem 7 vzájemně sousedících transformačních a rozvojových ploch o souhrnné rozloze 100480 m² a jako pro celek pro ni platí:

Typ struktury: struktura zahradního města

Způsob využití: obytná

Koeficient zastavění stavebního bloku ZB:

ZB_M: 35% (pro malé bloky do 2 000 m² včetně)

ZB_{S1}: 35%

ZB_S: $[ZB_V + (ZB_{S1} - ZB_V) \times (12\ 000 - \text{plocha bloku}) / 10\ 000]$ (pro střední bloky nad 2 000 m² do 12 000 m² včetně)

ZB_V: 20% (pro velké bloky nad 12 000 m²)

ZB_N: 25% (pro neznámý blok)

Skupina [T+R] ploch **[415/405/4076]** se skládá z celkem 2 vzájemně sousedících transformačních a rozvojových ploch o souhrnné rozloze 7088 m² a jako pro celek pro ni platí:

Typ struktury: struktura zahradního města

Způsob využití: obytná

Koeficient zastavění stavebního bloku ZB:

ZB_M: 35% (pro malé bloky do 2 000 m² včetně)

ZB_{S1}: 35%

ZB_S: $[ZB_V + (ZB_{S1} - ZB_V) \times (12\ 000 - \text{plocha bloku}) / 10\ 000]$ (pro střední bloky nad 2 000 m² do 12 000 m² včetně)

ZB_V: 20% (pro velké bloky nad 12 000 m²)

ZB_N: 25% (pro neznámý blok)

-> *Míra využití území k zastavění pro transformační a rozvojové plochy doplňující stávající struktury, čl. 76*

500 / KRAJINNÁ INFRASTRUKTURA

Individuální regulativy nejsou stanoveny.

600 / DOPRAVNÍ INFRASTRUKTURA

Individuální regulativy nejsou stanoveny.

700 / TECHNICKÁ INFRASTRUKTURA

Individuální regulativy nejsou stanoveny.

800 / VEŘEJNÁ VYBAVENOST

Individuální regulativy nejsou stanoveny.

900 / VEŘEJNÝ ZÁJEM

Individuální regulativy nejsou stanoveny.