

408 / Nad Šeberákem

SPRÁVNÍ OBLAST

Praha 4

MĚSTSKÁ ČÁST

Praha-Kunratice

KATASTRÁLNÍ ÚZEMÍ

Kunratice

ROZLOHA

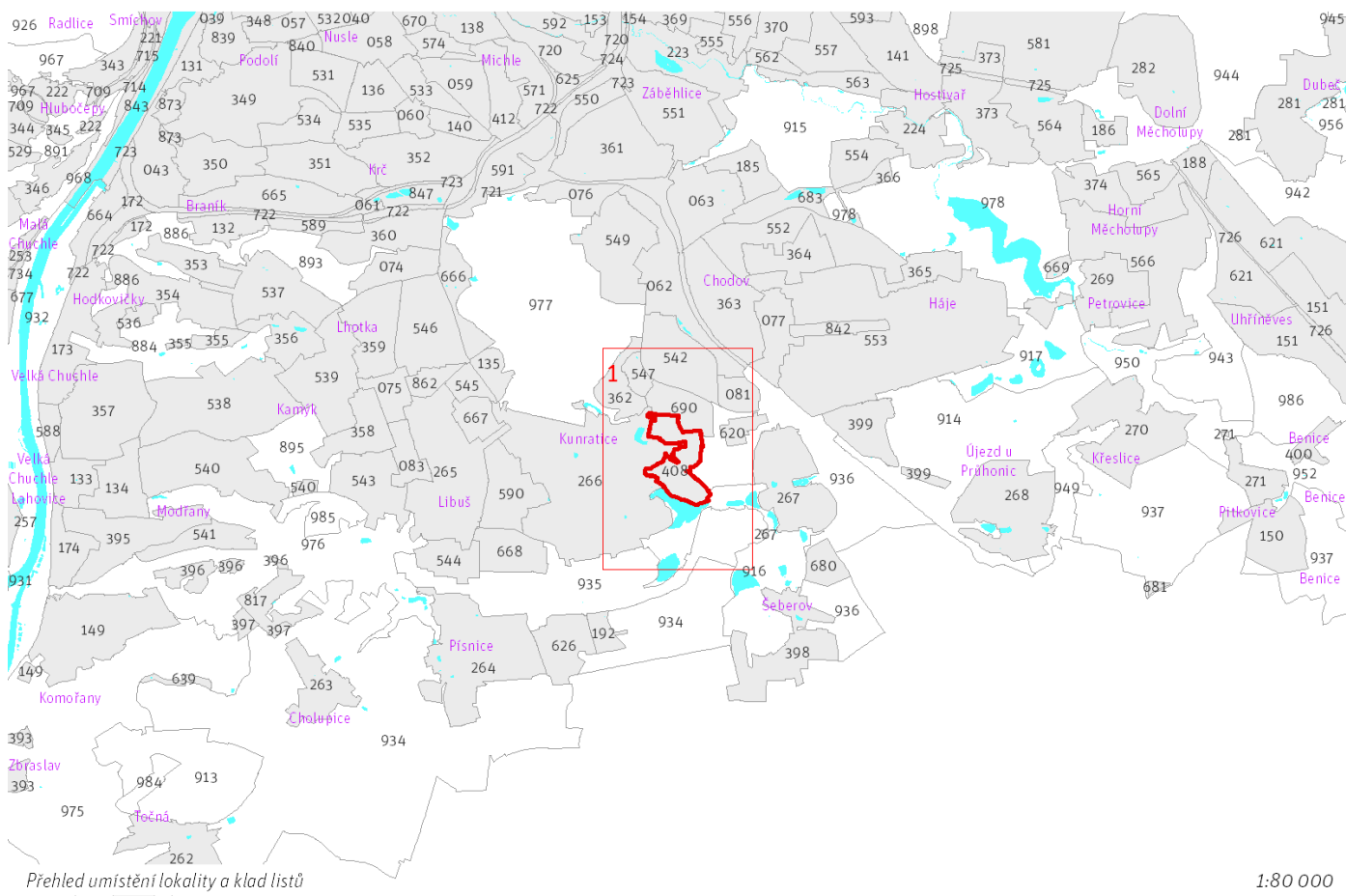
36 ha

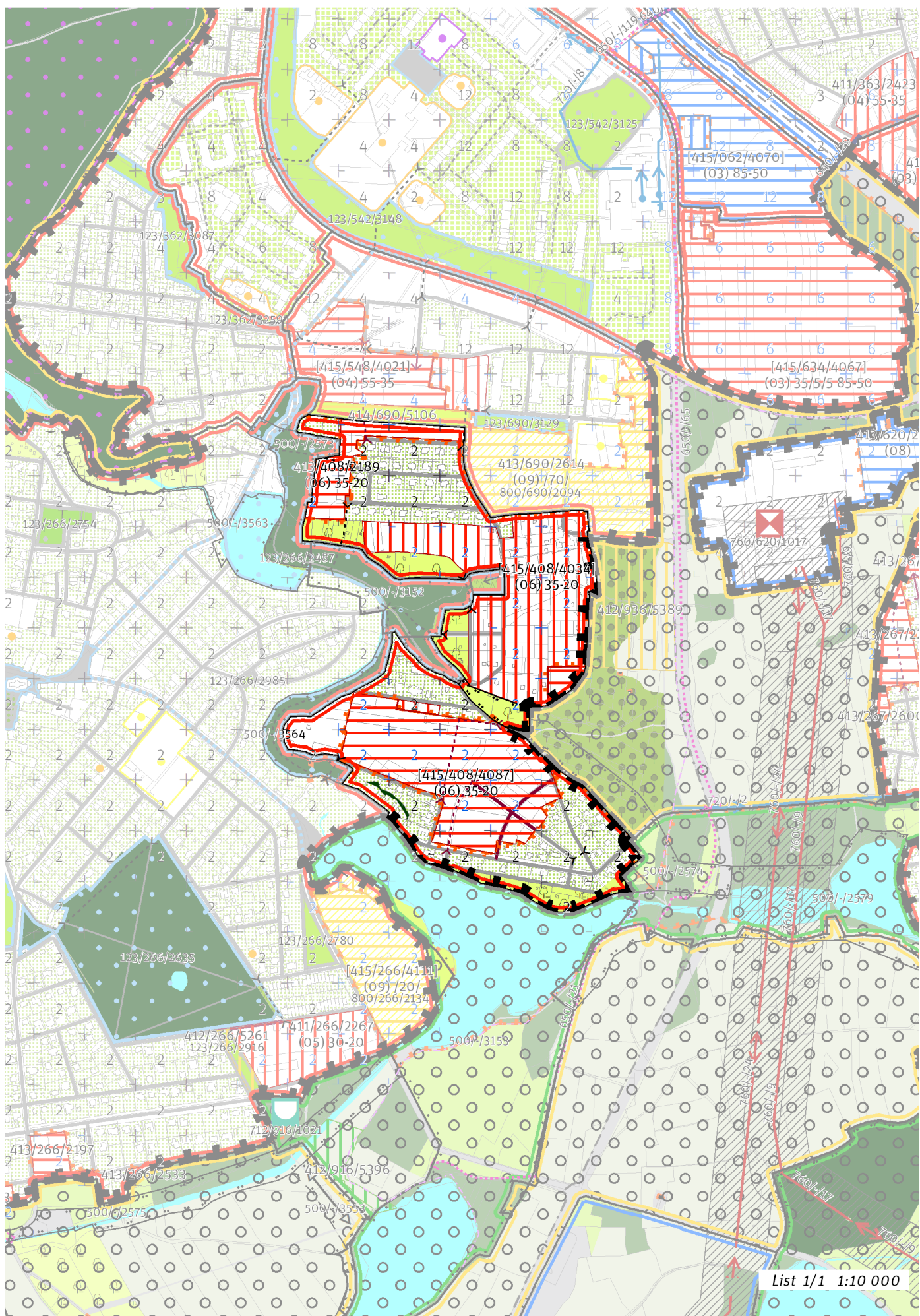
Z	(06)
ZASTAVITELNOST: zastavitelná stavební	TYP STRUKTURY: struktura zahradního města
/ O	[T]
ZPŮSOB VYUŽITÍ: zastavitelná obytná	MÍRA STABILITY: transformační

CÍLOVÝ CHARAKTER LOKALITY

Naplnit potenciál zastavitelné, transformační, obytné lokality Nad Šeberákem se strukturou zahradního města. Lokalita je součástí krajiny vymezené v ZÚR s názvem Městská krajina Prahy.

Lokalita Nad Šeberákem je vymezena jako lokalita zahradního města. Cílem navržených regulativů je určení prostorového uspořádání, rozvíjení dostupné sítě veřejných prostranství, stanovení homogenního výškového uspořádání zástavby a zlepšení napojení na park U Verneráku.





100 / MĚSTSKÁ PŘÍRODA

Individuální regulativy nejsou stanoveny.

200 / VYSTAVĚNÉ PROSTŘEDÍ

-> (06) *Struktura zahradního města, čl. 46*
Individuální regulativy nejsou stanoveny.

300 / VYUŽITÍ ÚZEMÍ

-> *Zastavitelná obytná lokalita, čl. 63*
Individuální regulativy nejsou stanoveny.

400 / STABILITA A MÍRA VYUŽITÍ ÚZEMÍ

-> *Typy stability lokalit, čl. 69*

Zastavitelné transformační a rozvojové plochy doplňující stávající struktury

Skupina [T+R] ploch **[415/408/4034]** se skládá z celkem 2 vzájemně sousedících transformačních a rozvojových ploch o souhrnné rozloze 94144 m² a jako pro celek pro ni platí:

Typ struktury: struktura zahradního města

Způsob využití: obytná

Koeficient zastavění stavebního bloku ZB:

ZB_M: 35% (pro malé bloky do 2 000 m² včetně)

ZB_{S1}: 35%

ZB_S: $[ZB_V + (ZB_{S1} - ZB_V) \times (12\ 000 - \text{plocha bloku}) / 10\ 000]$ (pro střední bloky nad 2 000 m² do 12 000 m² včetně)

ZB_V: 20% (pro velké bloky nad 12 000 m²)

ZB_N: 25% (pro neznámý blok)

Skupina [T+R] ploch **[415/408/4087]** se skládá z celkem 2 vzájemně sousedících transformačních a rozvojových ploch o souhrnné rozloze 79037 m² a jako pro celek pro ni platí:

Typ struktury: struktura zahradního města

Způsob využití: obytná

Koeficient zastavění stavebního bloku ZB:

ZB_M: 35% (pro malé bloky do 2 000 m² včetně)

ZB_{S1}: 35%

ZB_S: $[ZB_V + (ZB_{S1} - ZB_V) \times (12\ 000 - \text{plocha bloku}) / 10\ 000]$ (pro střední bloky nad 2 000 m² do 12 000 m² včetně)

ZB_V: 20% (pro velké bloky nad 12 000 m²)

ZB_N: 25% (pro neznámý blok)

Rozvojová plocha **413/408/2189** o rozloze 18242 m²

Typ struktury: struktura zahradního města

Způsob využití: obytná

Koeficient zastavění stavebního bloku ZB:

ZB_M: 35% (pro malé bloky do 2 000 m² včetně)

ZB_{S1}: 35%

ZB_S: $[ZB_V + (ZB_{S1} - ZB_V) \times (12\ 000 - \text{plocha bloku}) / 10\ 000]$ (pro střední bloky nad 2 000 m² do 12 000 m² včetně)

ZB_V: 20% (pro velké bloky nad 12 000 m²)

ZB_N: 25% (pro neznámý blok)

-> *Míra využití území k zastavění pro transformační a rozvojové plochy doplňující stávající struktury, čl. 76*

500 / KRAJINNÁ INFRASTRUKTURA

Skladebné části ÚSES

500/-/2574 RBK Kunratický les - Hrnčířské louky – v přesných hranicích

-> *Územní systém ekologické stability, čl. 113 - 116*

600 / DOPRAVNÍ INFRASTRUKTURA

Individuální regulativy nejsou stanoveny.

700 / TECHNICKÁ INFRASTRUKTURA

Individuální regulativy nejsou stanoveny.

800 / VEŘEJNÁ VYBAVENOST

Individuální regulativy nejsou stanoveny.

900 / VEŘEJNÝ ZÁJEM

Individuální regulativy nejsou stanoveny.