

TYP STRUKTURY: modernistická struktura

564 / Sídliště Hornoměcholupská

SPRÁVNÍ OBVOD

Praha 15

MĚSTSKÁ ČÁST

Praha 15, Praha-Dolní Měcholupy

KATASTRÁLNÍ ÚZEMÍ

Dolní Měcholupy, Horní Měcholupy, Hostivař

ROZLOHA

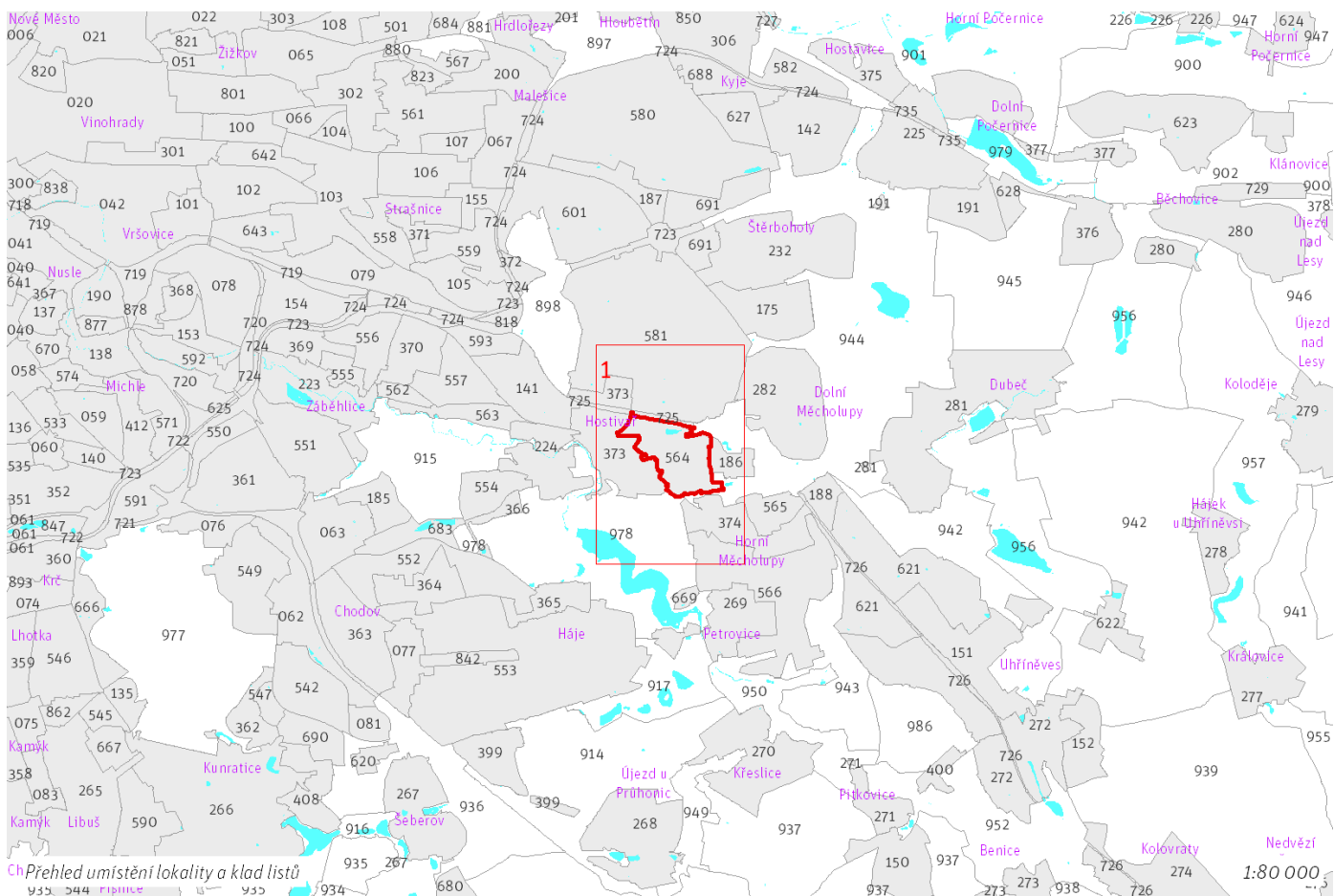
53 ha

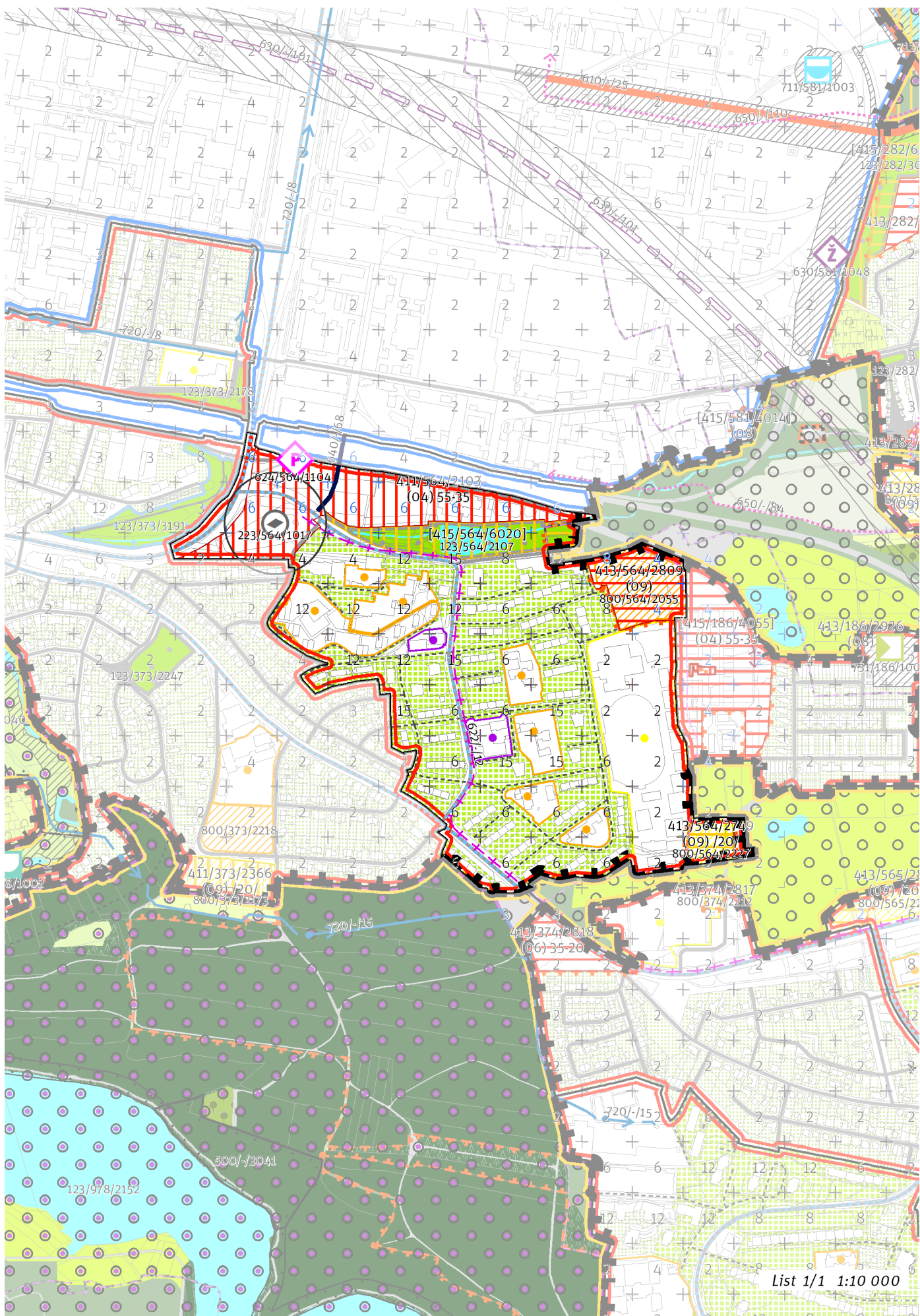
Z ZASTAVITELNOST: zastavitelná stavební	(07) TYP STRUKTURY: modernistická struktura
/ O ZPŮSOB VYUŽITÍ: zastavitelná obytná	[S] MÍRA STABILITY: stabilizovaná

CÍLOVÝ CHARAKTER LOKALITY

Dotvořit a posilovat cílový charakter zastavitelné, stabilizované, obytné lokality Sídliště Hornoměcholupská se strukturou modernistickou. Lokalita je součástí krajiny vymezené v ZÚR s názvem Městská krajina Prahy.

Lokalita Sídliště Hornoměcholupská je vymezena jako lokalita s modernistickou strukturou. Cílem navržených regulativů je zachování prostorového uspořádání, rozvíjení charakteristických prvků, jakými jsou dvě výškové úrovně zástavby a park ve volné zástavbě prostupující stavebními bloky lokality, na vymezené transformační ploše doplnění zástavby s ohledem na celkový charakter lokality, doplnění komerční a občanské vybavenosti a rozšíření parkových prostranství vytvořením parku u Měcholupského potoka.





List 1/1 1:10 000

100 / MĚSTSKÁ PŘÍRODA

Městské parky

123/564/2107 Park u Měcholupského potoka - místní park

-> Městský park, čl. 84

-> Hierarchie městských parků, čl. 85

200 / VYSTAVĚNÉ PROSTŘEDÍ

-> (O7) Modernistická struktura, čl. 47

Uliční prostranství

223/564/1017 – v okolí 100 metrů od bodu vymezit náměstí o minimální rozloze 3000 m²

-> Vymezení náměstí bodem, čl. 83

300 / VYUŽITÍ ÚZEMÍ

-> Zastavitelná obytná lokalita, čl. 63

Individuální regulativy nejsou stanoveny.

400 / STABILITA A MÍRA VYUŽITÍ ÚZEMÍ

-> Typy stability lokalit, čl. 69

Zastavitelné transformační a rozvojové plochy doplňující stávající struktury

Transformační plocha **411/564/2103** o rozloze 72049 m²

Typ struktury: heterogenní struktura

Způsob využití: obytná

Koeficient zastavění stavebního bloku ZB:

ZB_M: 65% (pro malé bloky do 2 000 m² včetně)

ZB_{S1}: 55%

ZB_{S1}: $[ZB_V + (ZB_{S1} - ZB_V) \times (12\ 000 - \text{plocha bloku}) / 10\ 000]$ (pro střední bloky nad 2 000 m² do 12 000 m² včetně)

ZB_V: 35% (pro velké bloky nad 12 000 m²)

ZB_N: 40% (pro neznámý blok)

V ploše je bodem vyjádřen požadavek na umístění náměstí.

Rozvojová plocha **413/564/2809** o rozloze 23787 m²

Typ struktury: struktura areálů vybavenosti

Způsob využití: obytná

Zastavitelnost z velikosti plochy: nestanovuje se

Rozvojová plocha **413/564/2749** o rozloze 8823 m²

Typ struktury: struktura areálů vybavenosti

Způsob využití: rekreační

Zastavitelnost z velikosti plochy: 20%

-> Míra využití území k zastavění pro transformační a rozvojové plochy doplňující stávající struktury, čl. 76

Nestavební transformační a rozvojové plochy

Skupina [T+R] ploch **[415/564/6020]** se skládá z celkem 2 vzájemně sousedících transformačních a rozvojových ploch o souhrnné rozloze 26016 m² a jako pro celek pro ni platí:

Způsob využití: rekreační

Cílová charakteristika skupiny [T+R] ploch: park

500 / KRAJINNÁ INFRASTRUKTURA

Individuální regulativy nejsou stanoveny.

600 / DOPRAVNÍ INFRASTRUKTURA

Veřejná doprava / Tramvajová doprava

622/-/12 Tramvajová trať Nádraží Hostivař - Horní Měcholupy - Petrovice - Jižní Město – územní rezerva

-> Systém veřejné dopravy, čl. 121

-> Tramvajová doprava, čl. 123

Veřejná doprava / Záchytná parkoviště P+R

624/564/1104 Parkoviště P + R - Nádraží Hostivař – návrh, minimální přípustná kapacita 300 stání

-> Systém veřejné dopravy, čl. 121

-> Záchytná parkoviště P+R, čl. 125

Bezmotorová doprava

640/-/68 Podchod pod železnici v Hostivaři – návrh

-> *Bezmotorová doprava, čl. 127 - 128*

700 / TECHNICKÁ INFRASTRUKTURA

Individuální regulativy nejsou stanoveny.

800 / VEŘEJNÁ VYBAVENOST

Veřejná vybavenost

800/564/2055 - plocha o velikosti 21285 m² rezervovaná pro veřejnou vybavenost, pro využití: občanská vybavenost

800/564/2227 - plocha o velikosti 8333 m² rezervovaná pro veřejnou vybavenost, pro využití: rekreační vybavenost

-> *Plochy veřejné vybavenosti, čl. 146*

900 / VEŘEJNÝ ZÁJEM

Veřejně prospěšné stavby dopravní infrastruktury

910-624/564/1104 Parkoviště P + R - Nádraží Hostivař

-> *Veřejně prospěšné stavby, veřejně prospěšná opatření, stavby a opatření k zajišťování obrany a bezpečnost státu a plochy asanací, čl. 150 - 151*

Navrhované veřejně prospěšné stavby, veřejně prospěšná opatření, stavby a opatření k zajišťování obrany a bezpečnost státu jsou vymezeny v grafické části ve výkrese Z 04.
