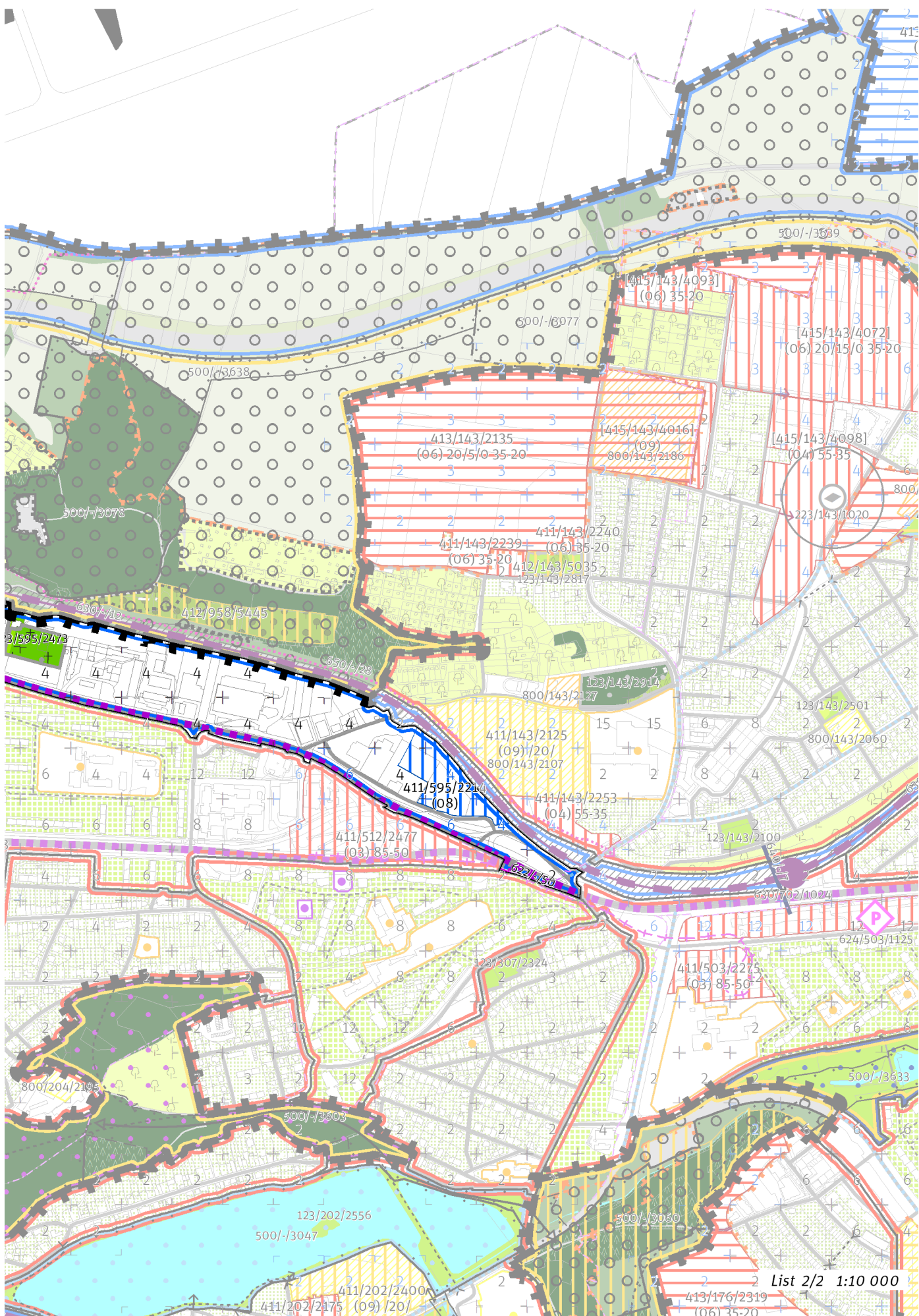


List 1/2 1:10 000



---

## 100 / MĚSTSKÁ PŘÍRODA

### Městské parky

123/595/2473 Hřbitov v Hloubětíně - místní park

-> Městský park, čl. 84

-> Hierarchie městských parků, čl. 85

---

## 200 / VYSTAVĚNÉ PROSTŘEDÍ

-> (O8) Struktura areálů produkce, čl. 48

### Uliční prostranství

Náměstí a ulice metropolitní úrovně: Chlumecká, Kolbenova, Poděbradská

-> Hierarchie uličních prostranství, čl. 81

---

## 300 / VYUŽITÍ ÚZEMÍ

-> Zastavitelná produkční lokalita, čl. 62

Individuální regulativy nejsou stanoveny.

---

## 400 / STABILITA A MÍRA VYUŽITÍ ÚZEMÍ

-> Typy stability lokalit, čl. 69

### Zastavitelné transformační a rozvojové plochy doplňující stávající struktury

Transformační plocha **411/595/2214** o rozloze 16984 m<sup>2</sup>

Typ struktury: struktura areálů produkce

Způsob využití: produkční

Zastavitelnost z velikosti plochy: nestanovuje se

-> Míra využití území k zastavení pro transformační a rozvojové plochy doplňující stávající struktury, čl. 76

---

## 500 / KRAJINNÁ INFRASTRUKTURA

Individuální regulativy nejsou stanoveny.

---

## 600 / DOPRAVNÍ INFRASTRUKTURA

### Systém pozemních komunikací

610/-/80 Přestavba ulice Kbelské a Průmyslové v oblasti Hloubětína – návrh

611/595/1023 Mimoúrovňová křižovatka Hloubětín, součást přestavby Kbelské a Průmyslové v oblasti Hloubětína – návrh

-> Systém pozemních komunikací, čl. 118 - 120

### Veřejná doprava / Tramvajová doprava

622/-/50 Tramvajová trať Lehovec - Rajská zahrada – územní rezerva

-> Systém veřejné dopravy, čl. 121

-> Tramvajová doprava, čl. 123

### Železniční doprava

630/-/12 Železniční trať Praha – Nymburk – návrh

-> Železniční doprava, čl. 126

### Bezmotorová doprava

650/-/28 Cyklotrasa Vysočany (severovýchodní magistrála) – návrh

-> Bezmotorová doprava, čl. 127 - 128

---

## 700 / TECHNICKÁ INFRASTRUKTURA

Individuální regulativy nejsou stanoveny.

---

## 800 / VEŘEJNÁ VYBAVENOST

Individuální regulativy nejsou stanoveny.

---

## 900 / VEŘEJNÝ ZÁJEM

**Veřejně prospěšné stavby dopravní infrastruktury**

910-610/-/80 Přestavba ulice Kbelské a Průmyslové v oblasti Hloubětína

910-630/-/12 Železniční trať Praha – Nymburk

*-> Veřejně prospěšné stavby, veřejně prospěšná opatření, stavby a opatření k zajišťování obrany a bezpečnost státu a plochy asanací, čl. 150 - 151*

Navrhované veřejně prospěšné stavby, veřejně prospěšná opatření, stavby a opatření k zajišťování obrany a bezpečnost státu jsou vymezeny v grafické části ve výkrese Z 04.

---