

# 621 / Areály Uhříněves

## SPRÁVNÍ OBVOD

Praha 15, Praha 22

## MĚSTSKÁ ČÁST

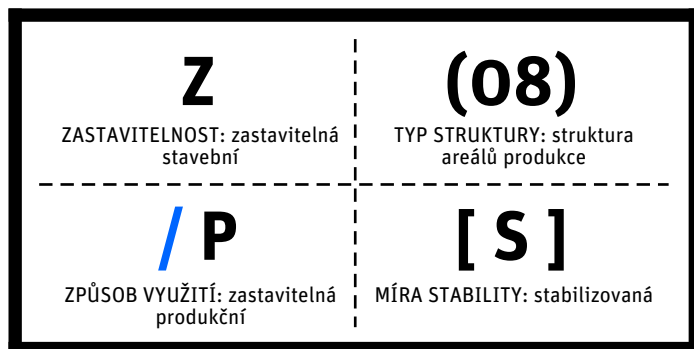
Praha 15, Praha 22, Praha-Dolní Měcholupy

## KATASTRÁLNÍ ÚZEMÍ

Dolní Měcholupy, Horní Měcholupy, Uhříněves

## ROZLOHA

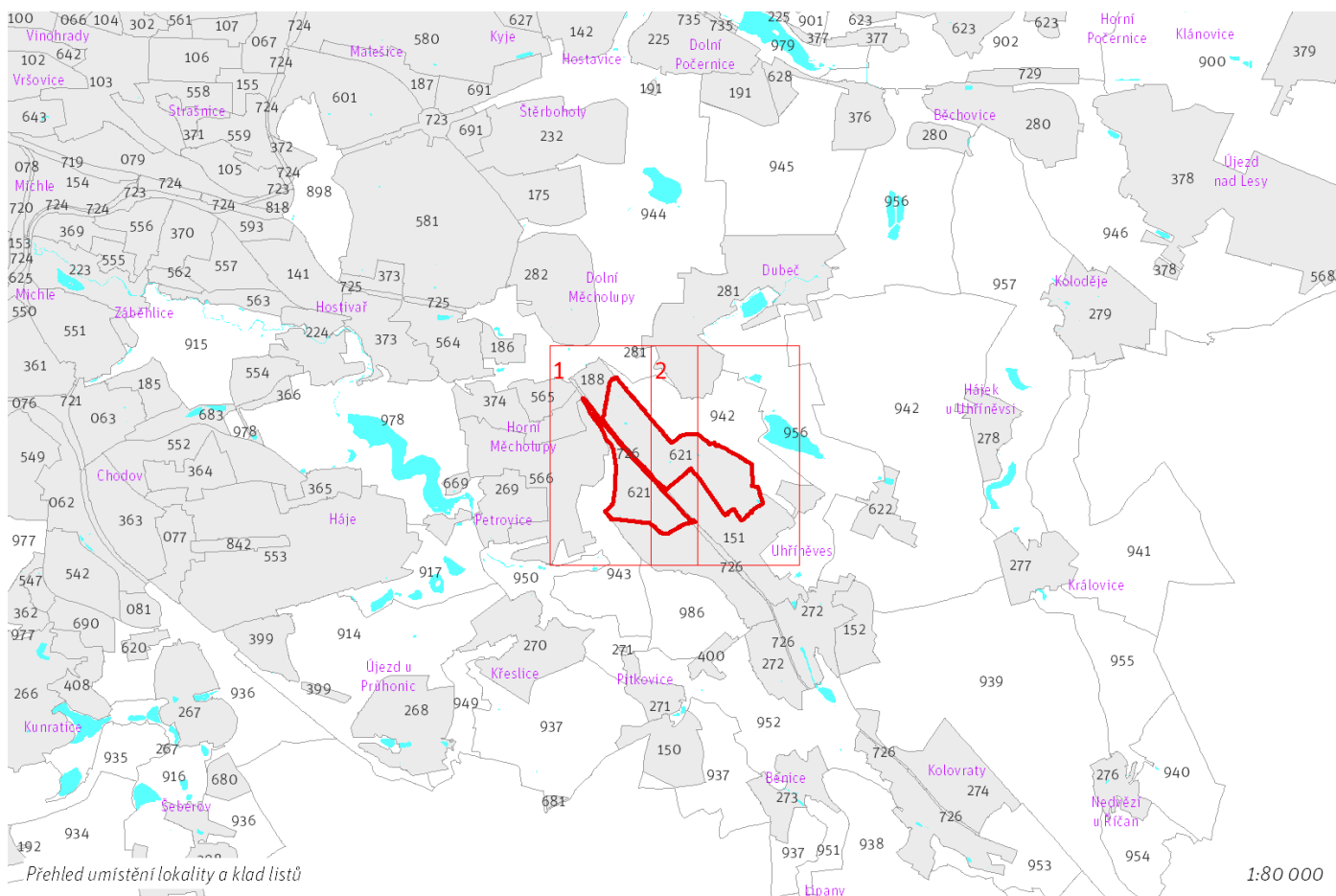
137 ha

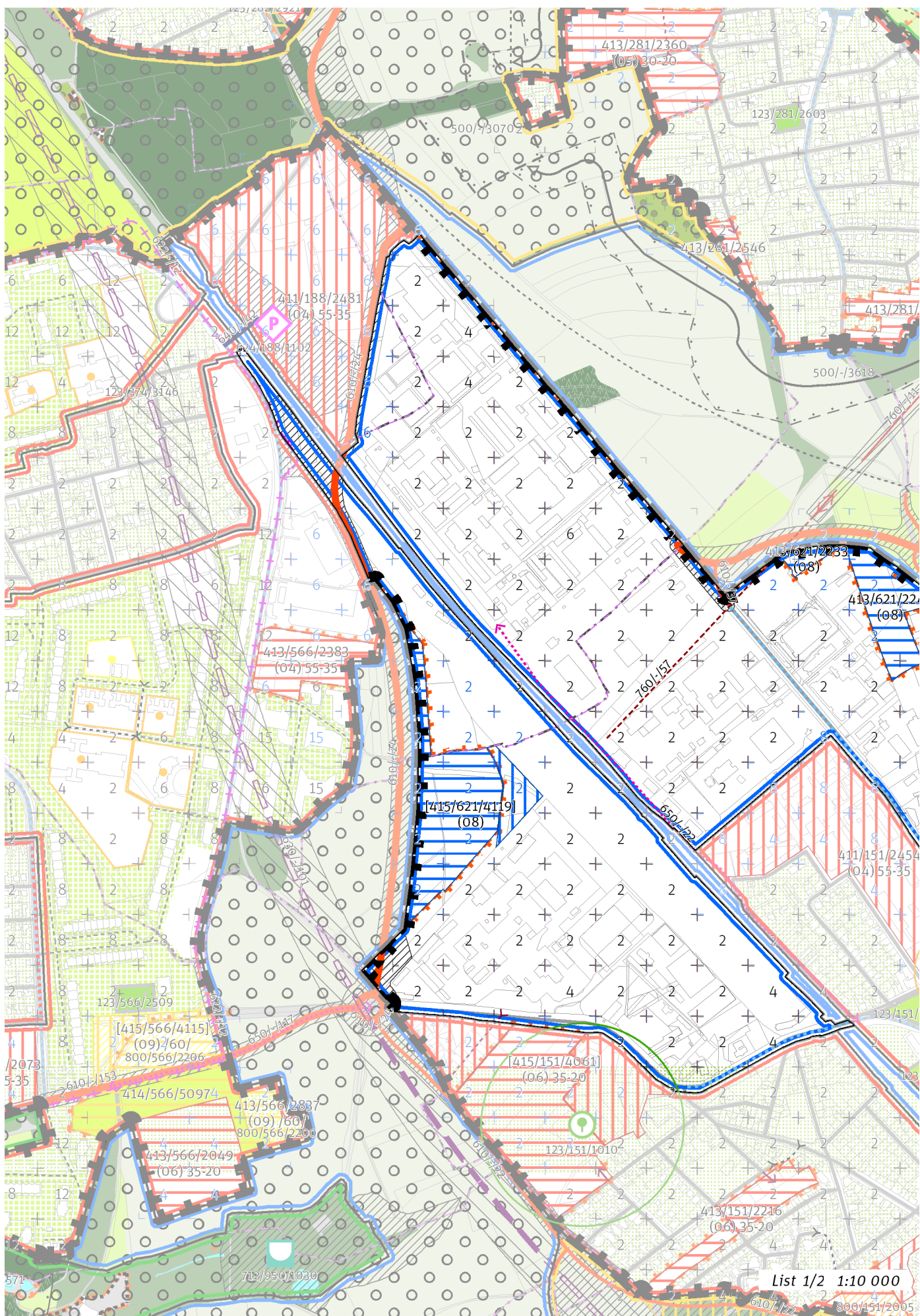


## CÍLOVÝ CHARAKTER LOKALITY

**Dotvořit a posilovat cílový charakter zastavitelné, stabilizované, produkční lokality Areály Uhříněves se strukturou areálu produkce. Lokalita je součástí krajiny vymezené v ZÚR s názvem Krajina Uhříněveské plošiny.**

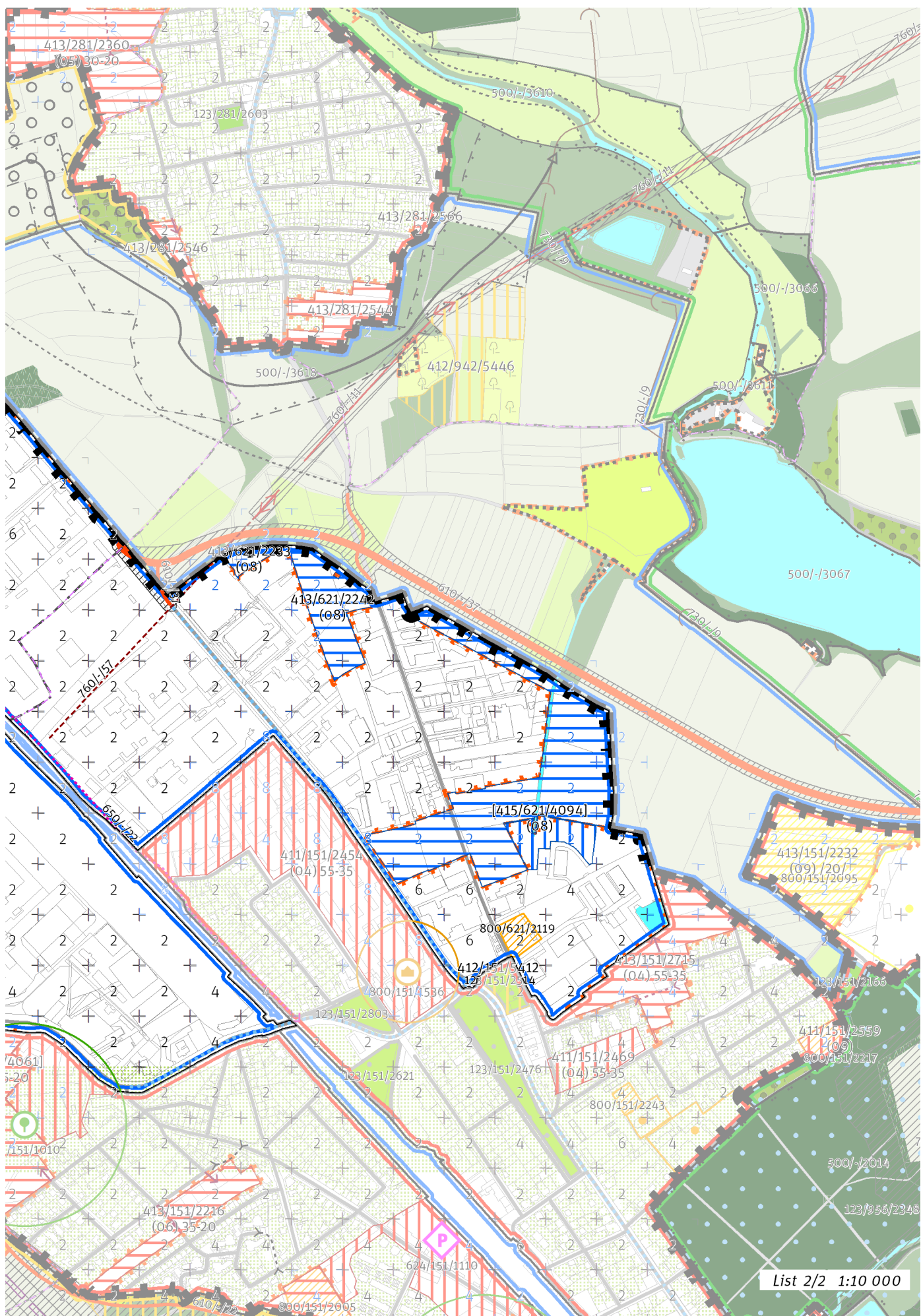
Lokalita Areály Uhříněves je vymezena jako lokalita se strukturou areálů produkce. Cílem navržených regulativů je zachování flexibility prostorového uspořádání, zlepšení prostupnosti územím a doplnění technické infrastruktury a veřejné vybavenosti. Lokalita zahrnuje rozvojové plochy s produkčním využitím.





List 1/2 1:10 000





List 2/2 1:10 000

## 100 / MĚSTSKÁ PŘÍRODA

Individuální regulativy nejsou stanoveny.

## 200 / VYSTAVĚNÉ PROSTŘEDÍ

-> (08) *Struktura areálů produkce, čl. 48*  
Individuální regulativy nejsou stanoveny.

## 300 / VYUŽITÍ ÚZEMÍ

-> *Zastavitelná produkční lokalita, čl. 62*  
Individuální regulativy nejsou stanoveny.

## 400 / STABILITA A MÍRA VYUŽITÍ ÚZEMÍ

-> *Typy stability lokalit, čl. 69*

### Zastavitelné transformační a rozvojové plochy doplňující stávající struktury

Skupina [T+R] ploch [415/621/4094] se skládá z celkem 2 vzájemně sousedících transformačních a rozvojových ploch o souhrnné rozloze 94970 m<sup>2</sup> a jako pro celek pro ni platí:

Typ struktury: struktura areálů produkce

Způsob využití: produkční

Zastavitelnost z velikosti plochy: nestanovuje se

Skupina [T+R] ploch [415/621/4119] se skládá z celkem 2 vzájemně sousedících transformačních a rozvojových ploch o souhrnné rozloze 57056 m<sup>2</sup> a jako pro celek pro ni platí:

Typ struktury: struktura areálů produkce

Způsob využití: produkční

Zastavitelnost z velikosti plochy: nestanovuje se

Rozvojová plocha 413/621/2233 o rozloze 3771 m<sup>2</sup>

Typ struktury: struktura areálů produkce

Způsob využití: produkční

Zastavitelnost z velikosti plochy: nestanovuje se

Rozvojová plocha 413/621/2242 o rozloze 22390 m<sup>2</sup>

Typ struktury: struktura areálů produkce

Způsob využití: produkční

Zastavitelnost z velikosti plochy: nestanovuje se

-> *Míra využití území k zastavění pro transformační a rozvojové plochy doplňující stávající struktury, čl. 76*

## 500 / KRAJINNÁ INFRASTRUKTURA

Individuální regulativy nejsou stanoveny.

## 600 / DOPRAVNÍ INFRASTRUKTURA

### Systém pozemních komunikací

610/-/24 Komunikační propojení Hornoměřolupská - Františka Diviše – návrh

610/-/37 Komunikační propojení Přátelství - Bečovská - Pražský okruh – návrh

-> *Systém pozemních komunikací, čl. 118 - 120*

### Veřejná doprava / Tramvajová doprava

622/-/12 Tramvajová trať Nádraží Hostivař - Horní Měcholupy - Petrovice - Jižní Město – územní rezerva

-> *Systém veřejné dopravy, čl. 121*

-> *Tramvajová doprava, čl. 123*

### Železniční doprava

630/-/101 Jižní vstup Rychlého spojení – územní rezerva

-> *Železniční doprava, čl. 126*

### Bezmotorová doprava

650/-/22 Cyklotrasa podél trati v Uhříněvsi – návrh

-> *Bezmotorová doprava, čl. 127 - 128*

## 700 / TECHNICKÁ INFRASTRUKTURA

### Zásobování elektrickou energií

760/-/57 Kabelový tunel Transformační stanice Uhříněves směr Transformační stanice Běchovice – návrh

-> *Zásobování elektrickou energií, čl. 139*

---

## **800 / VEŘEJNÁ VYBAVENOST**

### **Veřejná vybavenost**

800/621/2119 - plocha o velikosti 4192 m<sup>2</sup> rezervovaná pro veřejnou vybavenost, pro využití: občanská vybavenost

-> *Plochy veřejné vybavenosti, čl. 146*

---

## **900 / VEŘEJNÝ ZÁJEM**

### **Veřejně prospěšné stavby dopravní infrastruktury**

910-610/-/24 Komunikační propojení Hornoměřolská - Františka Diviše

910-610/-/37 Komunikační propojení Přátelství - Bečovská - Pražský okruh

### **Veřejně prospěšné stavby technické infrastruktury**

910-760/-/57 Kabelový tunel Transformační stanice Uhřetěves směr Transformační stanice Běchovice

-> *Veřejně prospěšné stavby, veřejně prospěšná opatření, stavby a opatření k zajišťování obrany a bezpečnost státu a plochy asanací, čl. 150 - 151*

Navrhované veřejně prospěšné stavby, veřejně prospěšná opatření, stavby a opatření k zajišťování obrany a bezpečnost státu jsou vymezeny v grafické části ve výkrese Z 04.