

633 / Lipence rozvoj

SPRÁVNÍ OBLAST

Praha 16

MĚSTSKÁ ČÁST

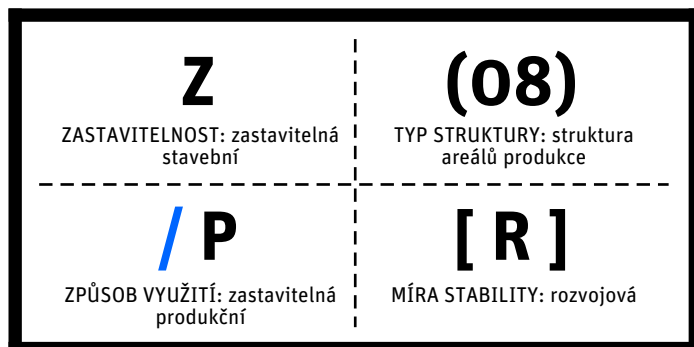
Praha-Lipence, Praha-Zbraslav

KATASTRÁLNÍ ÚZEMÍ

Lipence, Zbraslav

ROZLOHA

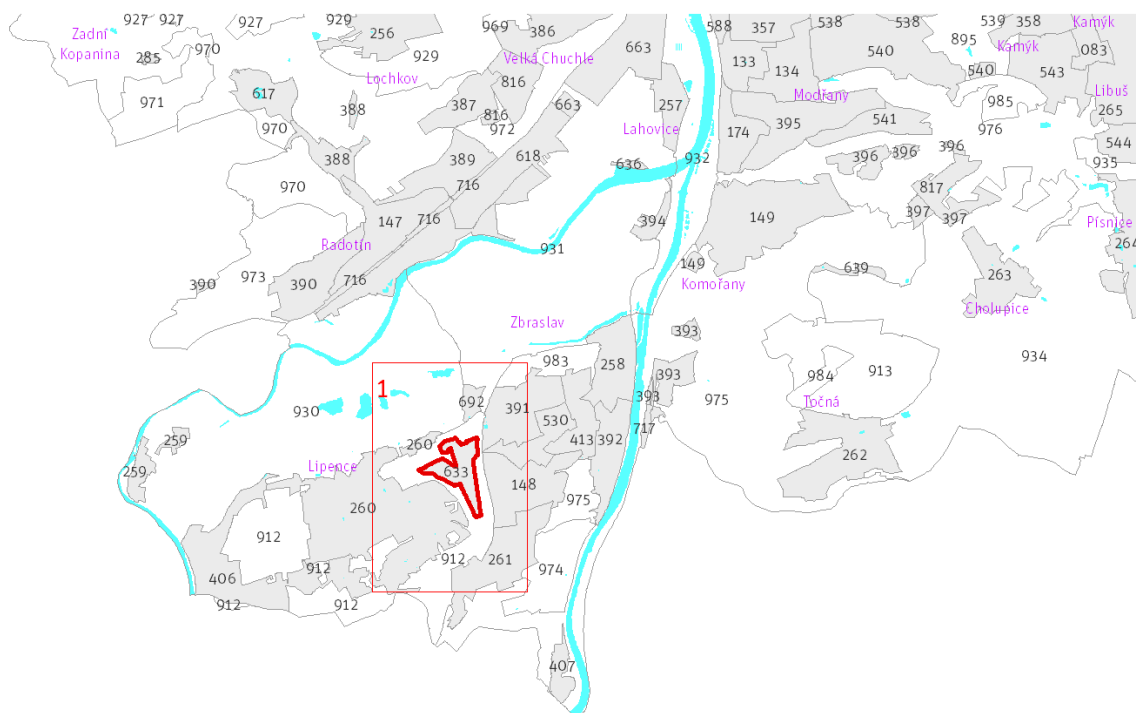
21 ha

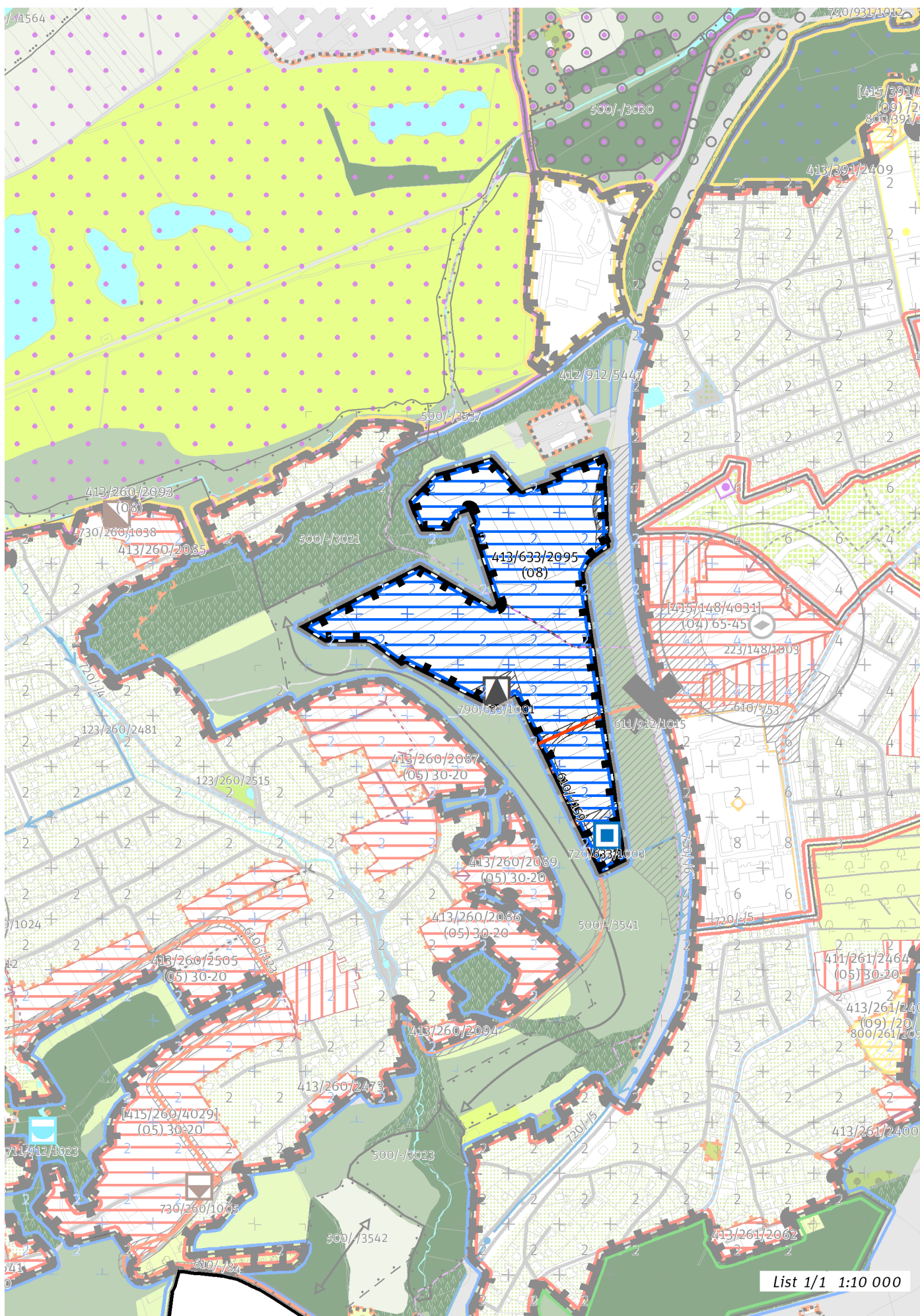


CÍLOVÝ CHARAKTER LOKALITY

Naplnit potenciál zastavitelné, rozvojové, produkční lokality Lipence rozvoj se strukturou areálu produkce. Lokalita je součástí krajiny vymezené v ZÚR s názvem Krajina povltavských lesů.

Lokalita Lipence rozvoj je vymezena jako lokalita se strukturou areálů produkce. Cílem navržených regulativů je vytvoření struktury s flexibilním prostorovým uspořádáním, zlepšení propustnosti územím, rozvíjení produkčního využití a doplnění technické infrastruktury.





List 1/1 1:10 000

100 / MĚSTSKÁ PŘÍRODA

Individuální regulativy nejsou stanoveny.

200 / VYSTAVĚNÉ PROSTŘEDÍ

-> (08) Struktura areálů produkce, čl. 48
Individuální regulativy nejsou stanoveny.

300 / VYUŽITÍ ÚZEMÍ

-> Zastavitelná produkční lokalita, čl. 62
Individuální regulativy nejsou stanoveny.

400 / STABILITA A MÍRA VYUŽITÍ ÚZEMÍ

-> Typy stability lokalit, čl. 69

Zastavitelné transformační a rozvojové plochy doplňující stávající struktury

Rozvojová plocha **413/633/2095** o rozloze 205179 m²
Typ struktury: struktura areálů produkce
Způsob využití: produkční
Zastavitelnost z velikosti plochy: nestanovuje se

-> Míra využití území k zastavění pro transformační a rozvojové plochy doplňující stávající struktury, čl. 76

500 / KRAJINNÁ INFRASTRUKTURA

Individuální regulativy nejsou stanoveny.

600 / DOPRAVNÍ INFRASTRUKTURA

Systém pozemních komunikací

610/-/159 Komunikace Jílovištská - Mimoúrovňová křižovatka Zbraslav - střed — návrh
611/912/1015 Mimoúrovňová křižovatka Zbraslav - střed — návrh
-> Systém pozemních komunikací, čl. 118 - 120

700 / TECHNICKÁ INFRASTRUKTURA

Zásobování vodou

720/633/1003 Vodojem Lipence II — návrh
-> Zásobování vodou, čl. 135

Odpadové hospodářství

790/633/1001 Sběrný dvůr Lipence — návrh
-> Odpadové hospodářství, čl. 142

800 / VEŘEJNÁ VYBAVENOST

Individuální regulativy nejsou stanoveny.

900 / VEŘEJNÝ ZÁJEM

Veřejně prospěšné stavby dopravní infrastruktury

910-610/-/159 Komunikace Jílovištská - Mimoúrovňová křižovatka Zbraslav - střed
910-611/912/1015 Mimoúrovňová křižovatka Zbraslav - střed

Veřejně prospěšné stavby technické infrastruktury

910-720/633/1003 Vodojem Lipence II
910-790/633/1001 Sběrný dvůr Lipence

-> Veřejně prospěšné stavby, veřejně prospěšná opatření, stavby a opatření k zajišťování obrany a bezpečnost státu a plochy asanací, čl. 150 - 151

Navrhované veřejně prospěšné stavby, veřejně prospěšná opatření, stavby a opatření k zajišťování obrany a bezpečnost státu jsou vymezeny v grafické části ve výkresu Z 04.
