

652 / Akademie věd II.

SPRÁVNÍ OBVOD

Praha 6

MĚSTSKÁ ČÁST

Praha-Lysolaje, Praha-Suchdol

KATASTRÁLNÍ ÚZEMÍ

Lysolaje, Suchdol

ROZLOHA

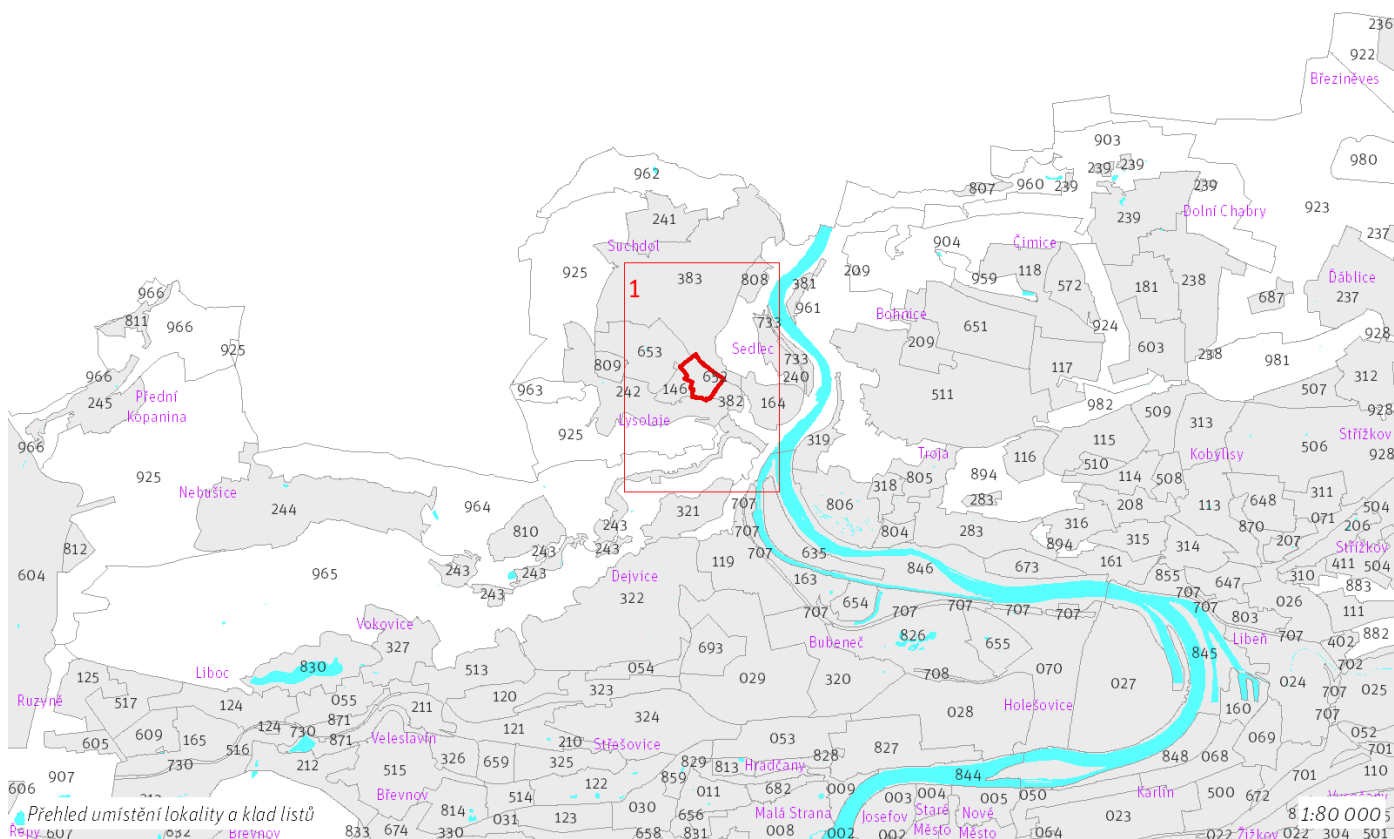
11 ha

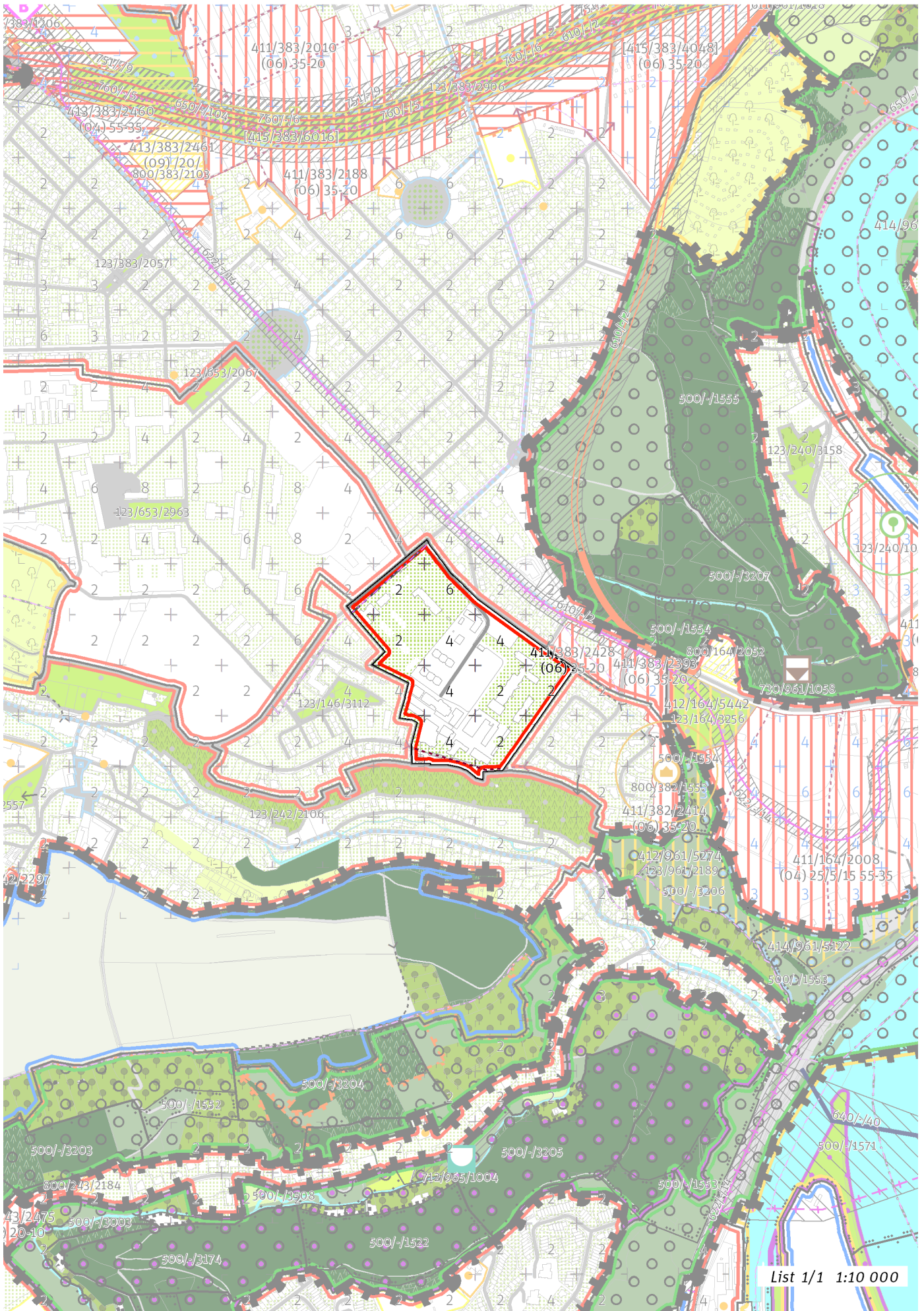
Z ZASTAVITELNOST: zastavitelná stavební	(09) TYP STRUKTURY: struktura areálů vybavenosti
/ O ZPŮSOB VYUŽITÍ: zastavitelná obytná	[S] MÍRA STABILITY: stabilizovaná

CÍLOVÝ CHARAKTER LOKALITY

Dotvořit a posilovat cílový charakter zastavitelné, stabilizované, obytné lokality občanské vybavenosti Akademie věd II. se strukturou areálu vybavenosti. Lokalita je součástí krajiny vymezené v ZÚR s názvem Krajina Turské plošiny.

Lokalita Akademie věd II. je vymezena jako lokalita areálů vybavenosti. Cílem navržených regulativů je rozvíjení občanské vybavenosti, doplnění sítě uličních prostranství prodloužením ulice Hřebenové k ulici Nad Helmrovkou a posilování propojenosti s parkem Svah nad Lysolajemi v lokalitě Lysolaje.





List 1/1 1:10 000

100 / MĚSTSKÁ PŘÍRODA

Individuální regulativy nejsou stanoveny.

200 / VYSTAVĚNÉ PROSTŘEDÍ

-> *(09) Struktura areálů vybavenosti, čl. 49*
Individuální regulativy nejsou stanoveny.

300 / VYUŽITÍ ÚZEMÍ

-> *Zastavitelná obytná lokalita, čl. 63*
Individuální regulativy nejsou stanoveny.

400 / STABILITA A MÍRA VYUŽITÍ ÚZEMÍ

-> *Typy stability lokalit, čl. 69*
Individuální regulativy nejsou stanoveny.

500 / KRAJINNÁ INFRASTRUKTURA

Individuální regulativy nejsou stanoveny.

600 / DOPRAVNÍ INFRASTRUKTURA

Individuální regulativy nejsou stanoveny.

700 / TECHNICKÁ INFRASTRUKTURA

Individuální regulativy nejsou stanoveny.

800 / VEŘEJNÁ VYBAVENOST

Lokalita je vymezena jako lokalita občanské vybavenosti.
-> *Lokality veřejné vybavenosti, čl. 145*
Individuální regulativy nejsou stanoveny.

900 / VEŘEJNÝ ZÁJEM

Individuální regulativy nejsou stanoveny.
