

667 / Ústavy AV v Kunraticích

SPRÁVNÍ OBVOD

Praha 12, Praha 4

MĚSTSKÁ ČÁST

Praha 4, Praha-Kunratice, Praha-Libuš

KATASTRÁLNÍ ÚZEMÍ

Křč, Kunratice, Libuš

ROZLOHA

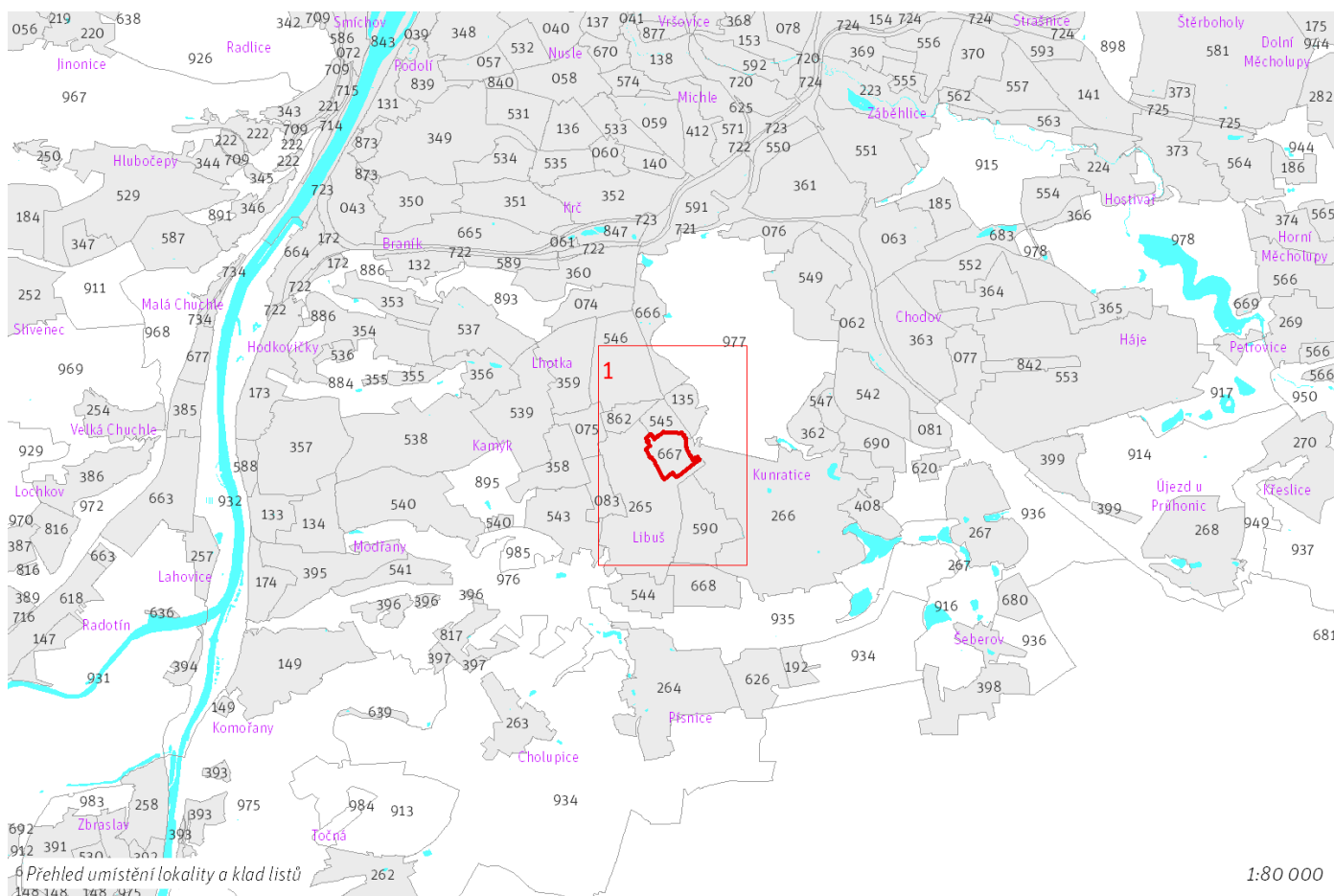
18 ha

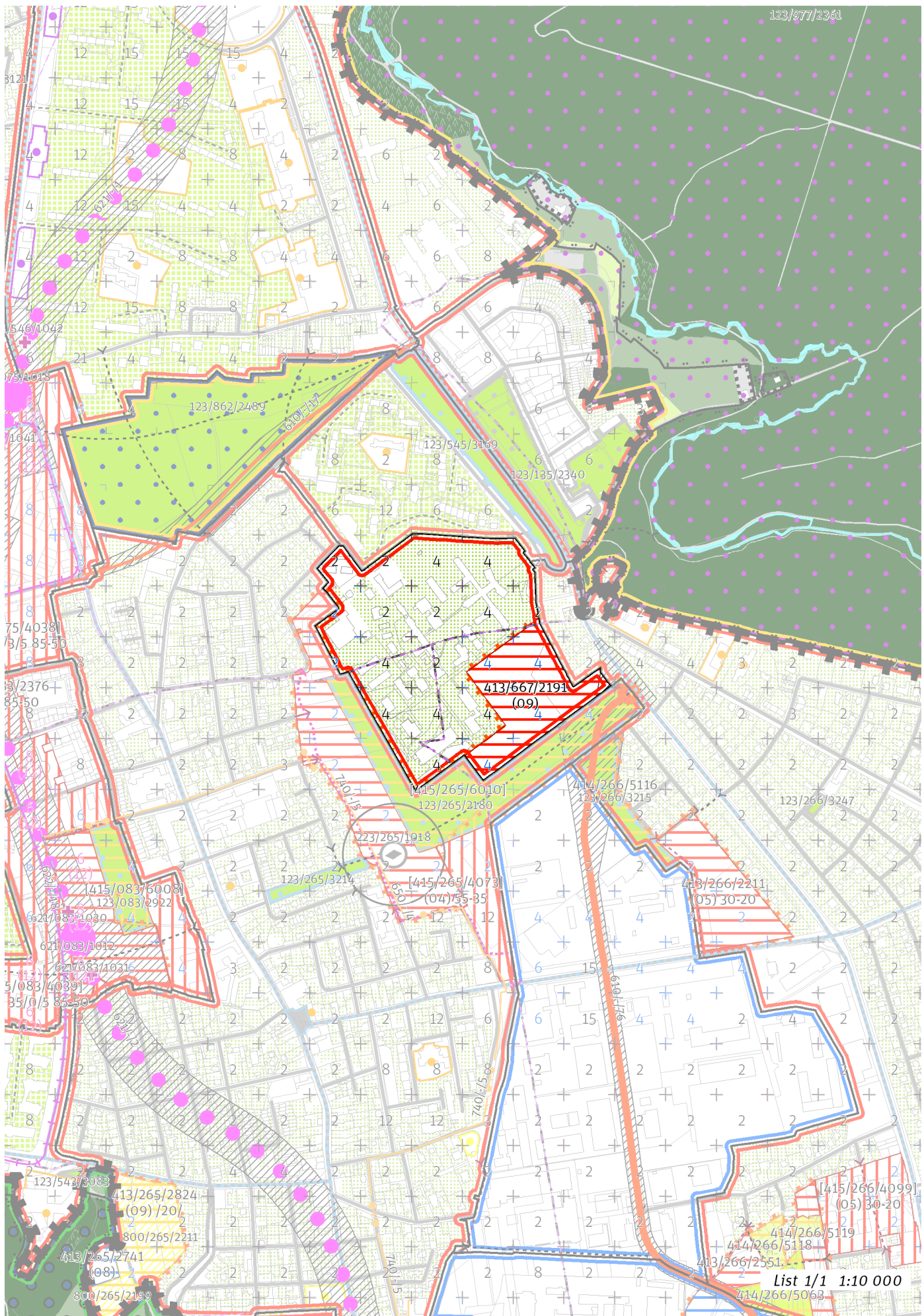
Z	(09)
ZASTAVITELNOST: zastavitelná stavební	TYP STRUKTURY: struktura areálů vybavenosti
/ O	[S]
ZPŮSOB VYUŽITÍ: zastavitelná obytná	MÍRA STABILITY: stabilizovaná

CÍLOVÝ CHARAKTER LOKALITY

Dotvořit a posilovat cílový charakter zastavitelné, stabilizované, obytné lokality občanské vybavenosti Ústavy AV v Kunraticích se strukturou areálů vybavenosti. Lokalita je součástí krajiny vymezené v ZÚR s názvem Městská krajina Prahy.

Lokalita Ústavy AV v Kunraticích je vymezena jako lokalita areálů vybavenosti. Cílem navržených regulativů je rozvíjení občanské vybavenosti, rozvíjení propustnosti areálem, doplňování zástavby s ohledem na využití a zlepšování propustnosti skrz park Louka Libuš do sousedních lokalit.





100 / MĚSTSKÁ PŘÍRODA

Individuální regulativy nejsou stanoveny.

200 / VYSTAVĚNÉ PROSTŘEDÍ

-> (09) Struktura areálů vybavenosti, čl. 49
Individuální regulativy nejsou stanoveny.

300 / VYUŽITÍ ÚZEMÍ

-> Zastavitelná obytná lokalita, čl. 63
Individuální regulativy nejsou stanoveny.

400 / STABILITA A MÍRA VYUŽITÍ ÚZEMÍ

-> Typy stability lokalit, čl. 69

Zastavitelné transformační a rozvojové plochy doplňující stávající struktury

Rozvojová plocha **413/667/2191** o rozloze 40042 m²
Typ struktury: struktura areálů vybavenosti
Způsob využití: obytná
Zastavitelnost z velikosti plochy: nestanovuje se

-> Míra využití území k zastavění pro transformační a rozvojové plochy doplňující stávající struktury, čl. 76

500 / KRAJINNÁ INFRASTRUKTURA

Individuální regulativy nejsou stanoveny.

600 / DOPRAVNÍ INFRASTRUKTURA

Systém pozemních komunikací

610/-/76 Přeložka ulice Vídeňské – návrh
-> Systém pozemních komunikací, čl. 118 - 120

700 / TECHNICKÁ INFRASTRUKTURA

Individuální regulativy nejsou stanoveny.

800 / VEŘEJNÁ VYBAVENOST

Lokalita je vymezena jako lokalita občanské vybavenosti.
-> Lokality veřejné vybavenosti, čl. 145

Individuální regulativy nejsou stanoveny.

900 / VEŘEJNÝ ZÁJEM

Veřejně prospěšné stavby dopravní infrastruktury

910-610/-/76 Přeložka ulice Vídeňské

-> Veřejně prospěšné stavby, veřejně prospěšná opatření, stavby a opatření k zajišťování obrany a bezpečnost státu a plochy asanací, čl. 150 - 151

Navrhované veřejně prospěšné stavby, veřejně prospěšná opatření, stavby a opatření k zajišťování obrany a bezpečnost státu jsou vymezeny v grafické části ve výkrese Z 04.
