

# 727 / Trať Kolín I.

## SPRÁVNÍ OBLAST

Praha 14, Praha 9

## MĚSTSKÁ ČÁST

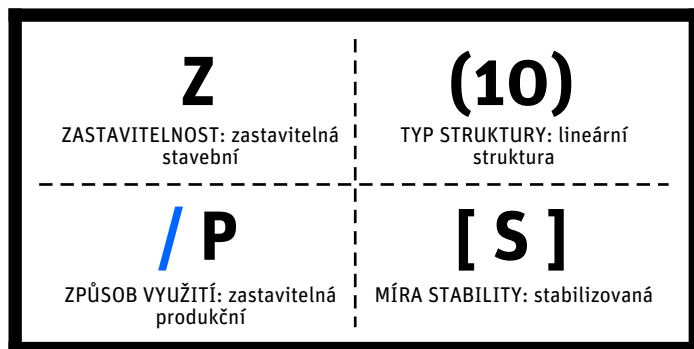
Praha 14, Praha 9

## KATASTRÁLNÍ ÚZEMÍ

Hloubětín, Kyje, Vysočany

## ROZLOHA

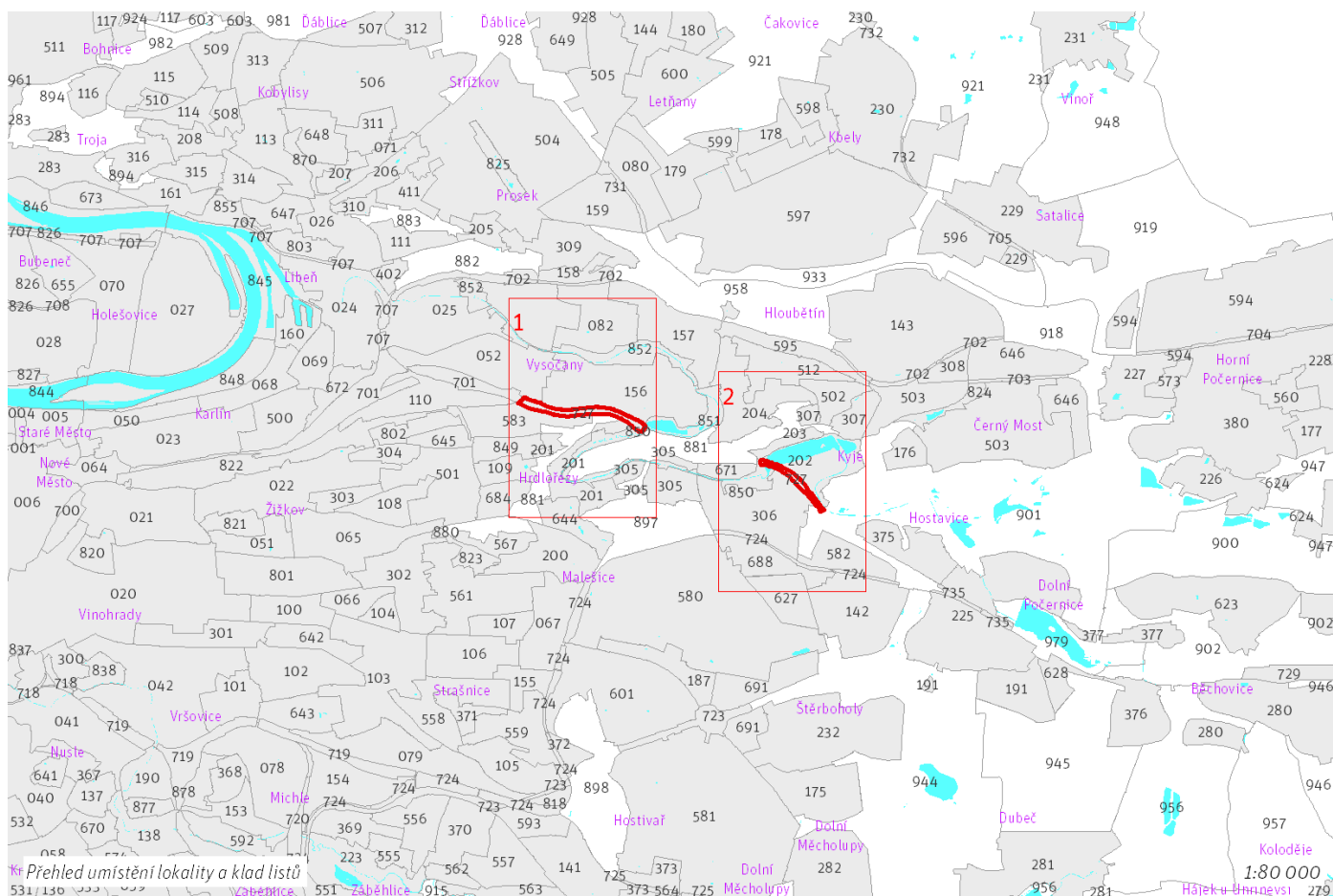
14 ha

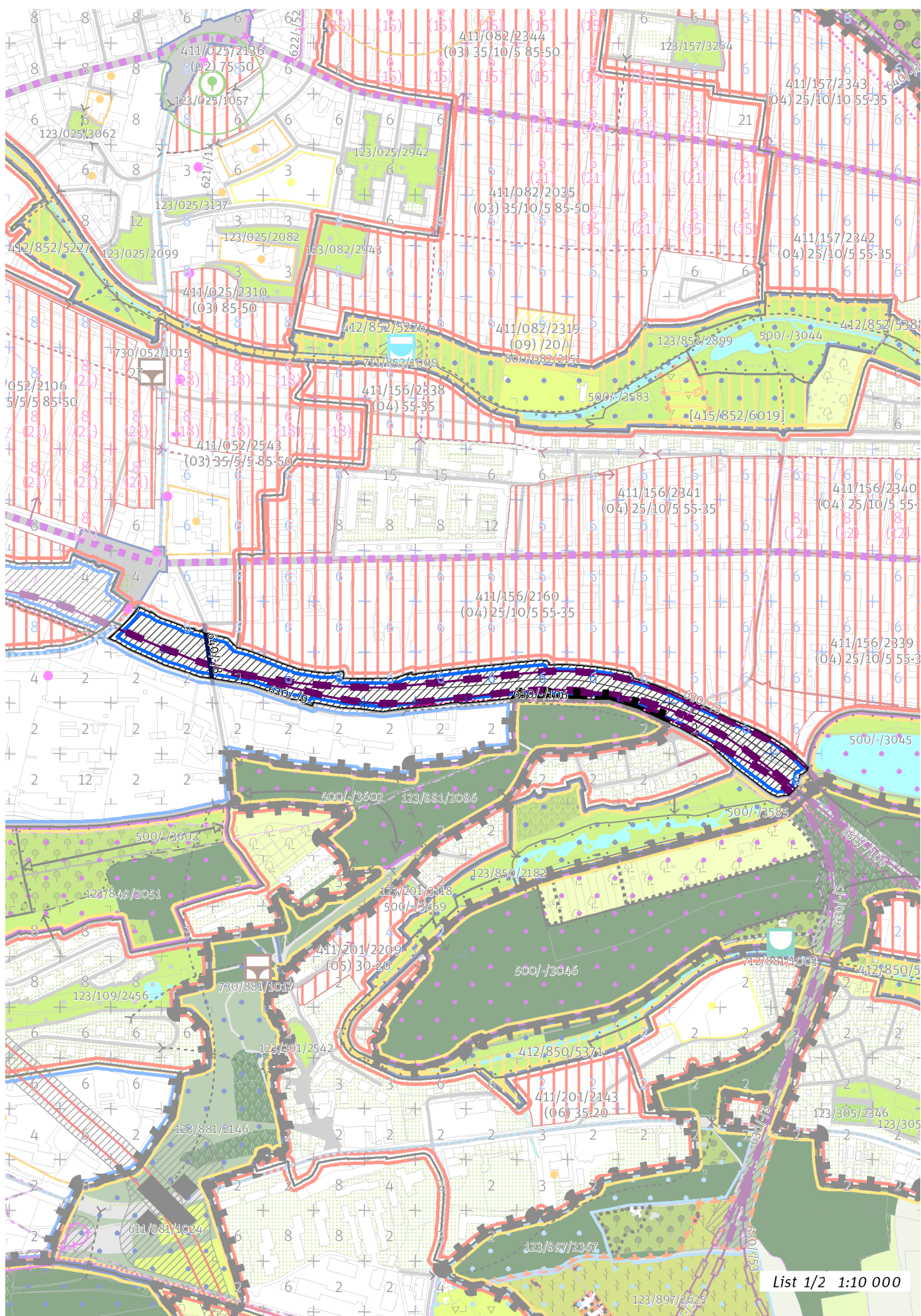


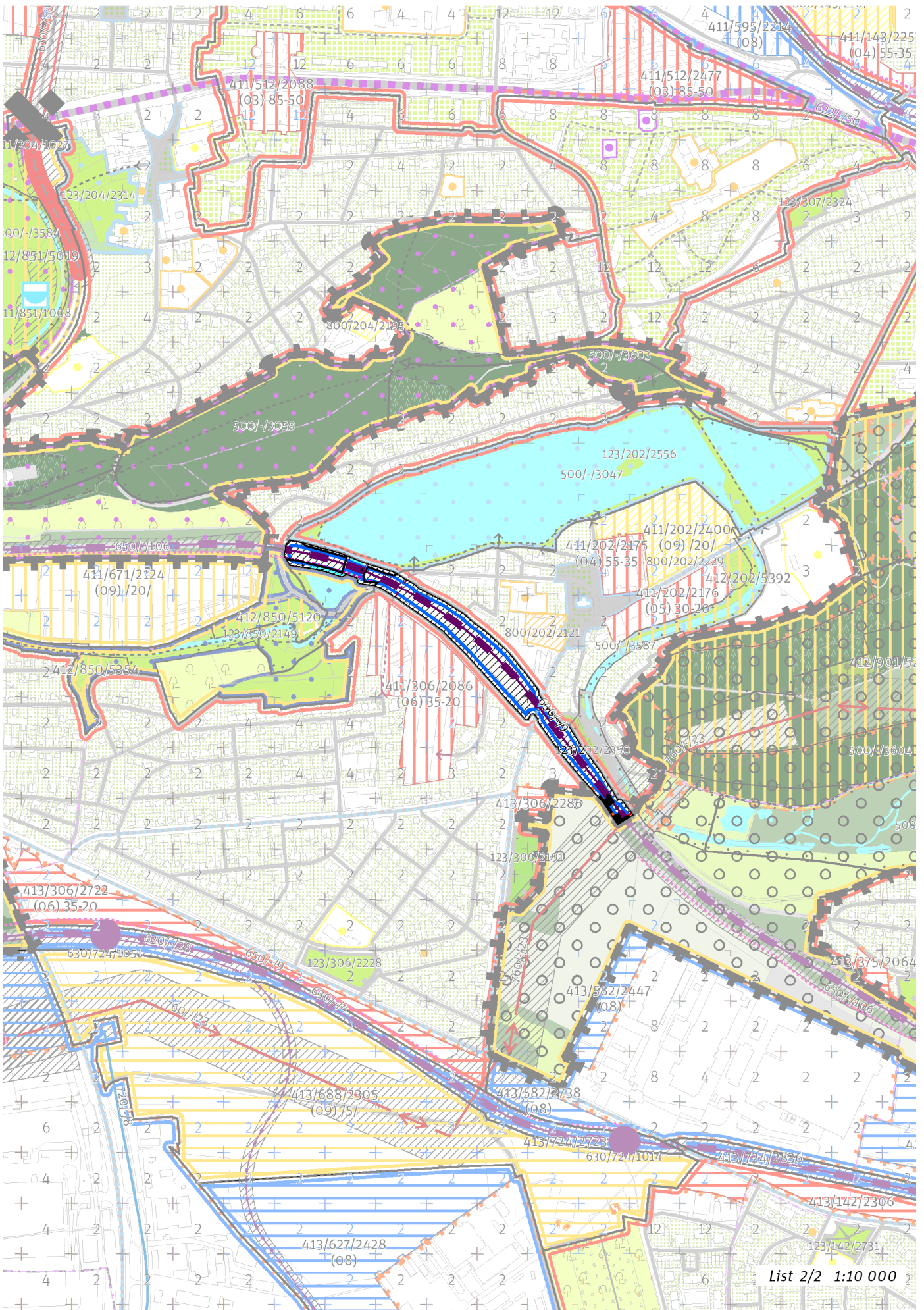
## CÍLOVÝ CHARAKTER LOKALITY

Dotvořit a posilovat cílový charakter zastavitelné, stabilizované, produkční lokality Trať Kolín I. se strukturou lineární. Lokalita je součástí krajiny vymezené v ZÚR s názvem Městská krajina Prahy.

Lokalita Trať Kolín I. je vymezena jako lokalita s lineární strukturou. Cílem navržených regulativů je rozvíjet specifické prostorové uspořádání dané dopravním využitím a posílit železniční dopravu přestavbou tratí Praha-Libeň – Praha-Hostivař a Praha-Kolín a zlepšit prostupnost lokalitou u nádraží Praha-Libeň a zachovat stávající prostupnost lokalitou.







List 2/2 1:10 000

---

## 100 / MĚSTSKÁ PŘÍRODA

Individuální regulativy nejsou stanoveny.

---

## 200 / VYSTAVĚNÉ PROSTŘEDÍ

-> (10) Lineární struktura, čl. 50

Individuální regulativy nejsou stanoveny.

---

## 300 / VYUŽITÍ ÚZEMÍ

-> Zastavitelná produkční lokalita, čl. 62

Individuální regulativy nejsou stanoveny.

---

## 400 / STABILITA A MÍRA VYUŽITÍ ÚZEMÍ

-> Typy stability lokalit, čl. 69

Individuální regulativy nejsou stanoveny.

---

## 500 / KRAJINNÁ INFRASTRUKTURA

### Skladebné části ÚSES

500/-/3047 LBC Kyjský rybník – v přesných hranicích

-> Územní systém ekologické stability, čl. 113 - 116

---

## 600 / DOPRAVNÍ INFRASTRUKTURA

### Veřejná doprava / Metro

621/-/11 Výhledové tangenciální spojení kolejovou dopravou – územní rezerva

Koridor je vymezen pro budoucí upřesnění nového kolejového tangenciálního spojení veřejné dopravy. Převážně podzemní vedení trasy, případně vedení veřejným prostranstvím, neomezí umístování nových nebo změny stávajících budov.

-> Systém veřejné dopravy, čl. 121

-> Metro, čl. 122

### Železniční doprava

630/-/3 Železniční trať Praha-Libeň – Praha-Hostivař – návrh

630/-/9 Železniční trať Praha – Kolín – návrh

-> Železniční doprava, čl. 126

### Bezmotorová doprava

640/-/8 Podchod na nádraží Praha-Libeň – návrh

650/-/106 Cyklotrasa podél trati na Kolín A 5 – návrh

-> Bezmotorová doprava, čl. 127 - 128

---

## 700 / TECHNICKÁ INFRASTRUKTURA

### Zásobování elektrickou energií

760/-/23 Nadzemní elektrické vedení 400kV napojení elektrické stanice Malešice – návrh

-> Zásobování elektrickou energií, čl. 139

---

## 800 / VEŘEJNÁ VYBAVENOST

Individuální regulativy nejsou stanoveny.

---

## 900 / VEŘEJNÝ ZÁJEM

### Veřejně prospěšné stavby dopravní infrastruktury

910-630/-/3 Železniční trať Praha-Libeň – Praha-Hostivař

910-630/-/9 Železniční trať Praha – Kolín

910-640/-/8 Podchod na nádraží Praha-Libeň

### Veřejně prospěšné stavby technické infrastruktury

910-760/-/23 Nadzemní elektrické vedení 400kV napojení elektrické stanice Malešice

-> Veřejně prospěšné stavby, veřejně prospěšná opatření, stavby a opatření k zajišťování obrany a bezpečnost státu a plochy asanací, čl. 150 - 151

Navrhované veřejně prospěšné stavby, veřejně prospěšná opatření, stavby a opatření k zajišťování obrany a bezpečnost státu jsou vymezeny v grafické části ve výkrese Z 04.

