

# 805 / Botanická zahrada

## SPRÁVNÍ OBLAST

Praha 7, Praha 8

## MĚSTSKÁ ČÁST

Praha 8, Praha-Troja

## KATASTRÁLNÍ ÚZEMÍ

Troja

## ROZLOHA

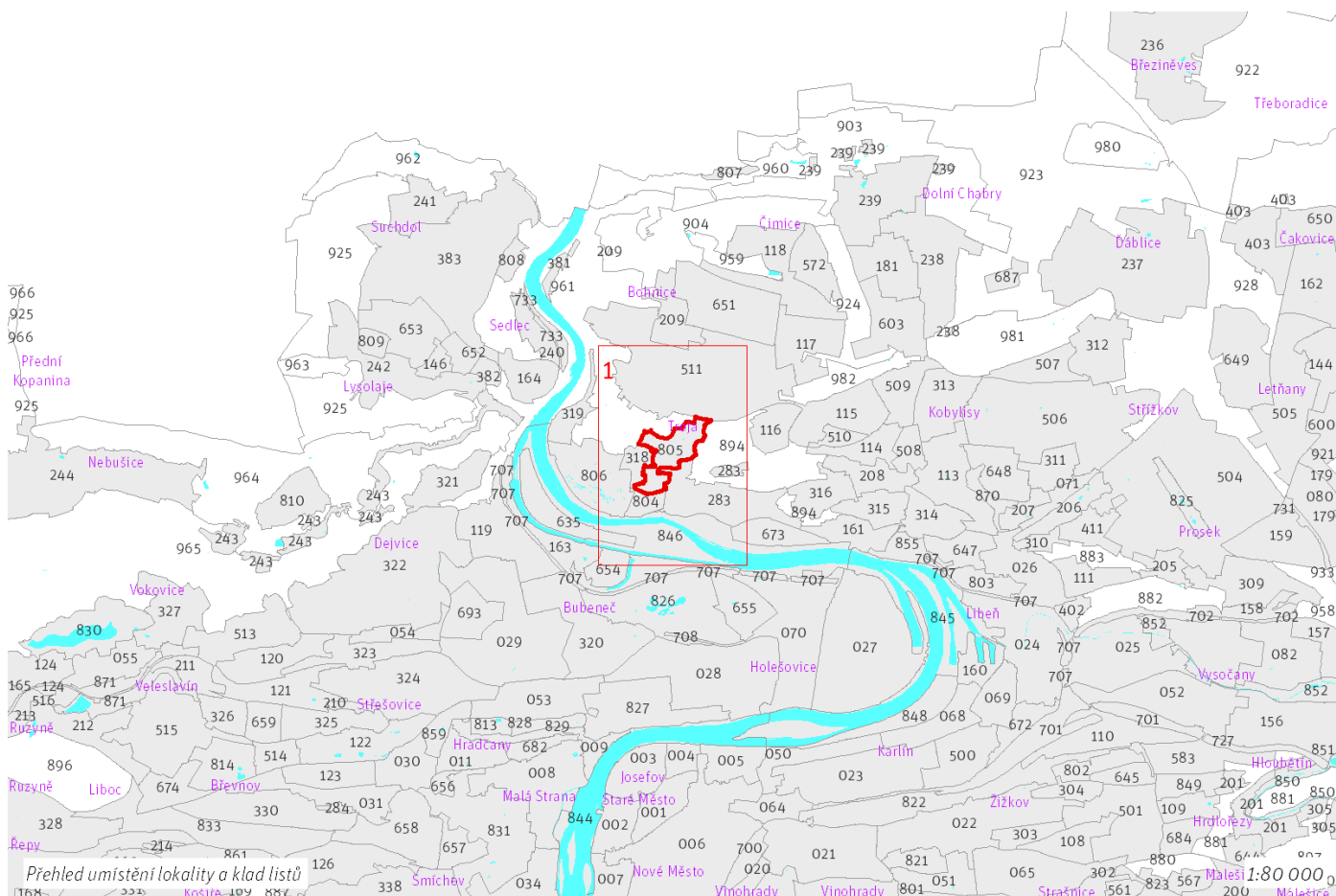
28 ha

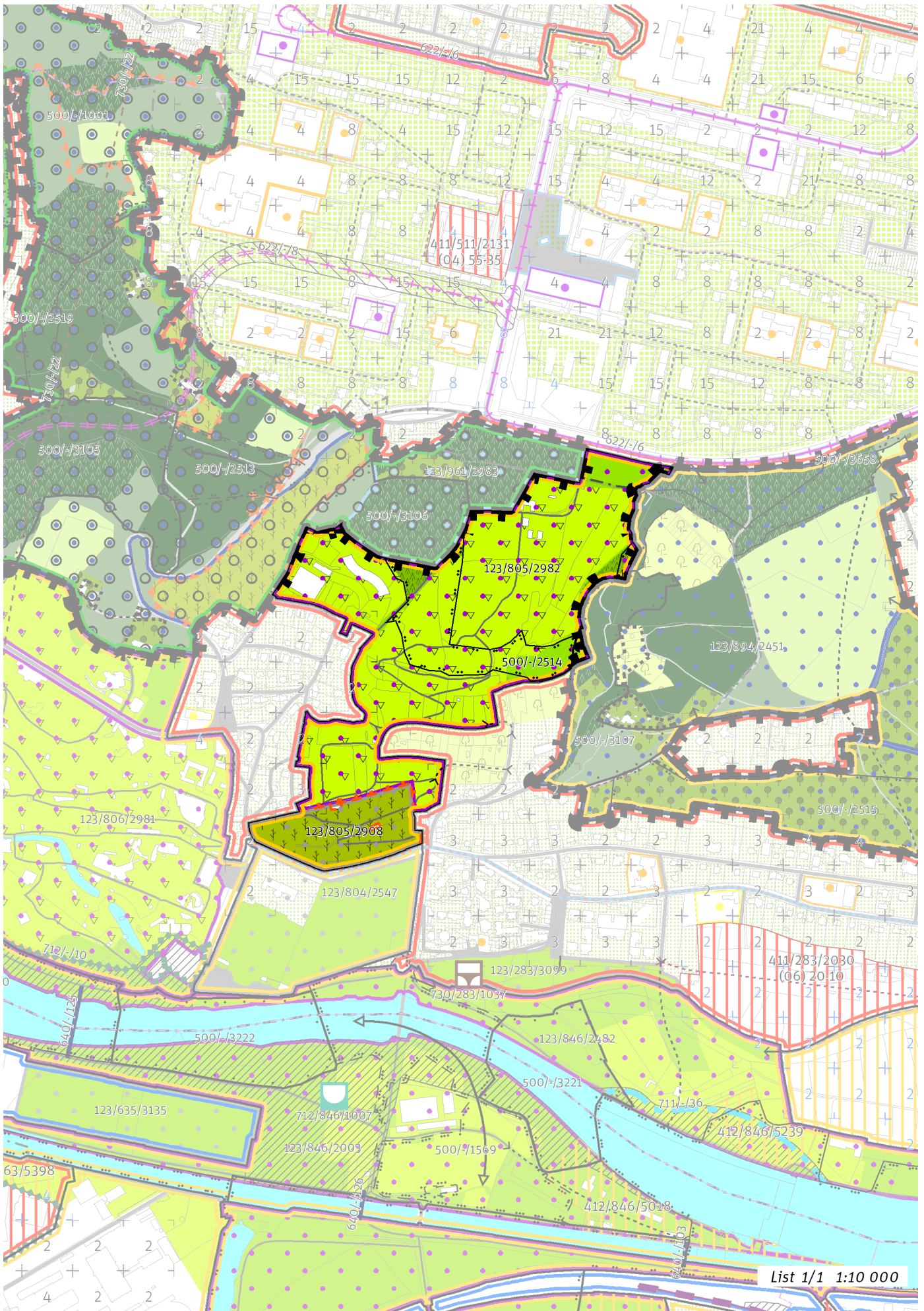
<b>zN</b>	<b>(11)</b>
ZASTAVITELNOST: zastavitelná nestavební	TYP STRUKTURY: parkový areál
<b>/ R</b>	<b>[ S ]</b>
ZPŮSOB VYUŽITÍ: zastavitelná rekreační	MÍRA STABILITY: stabilizovaná

## CÍLOVÝ CHARAKTER LOKALITY

Dotvořit a posilovat cílový charakter zastavitelné nestavební, stabilizované, rekreační lokality Botanická zahrada se strukturou parkového areálu. Lokalita je součástí krajiny vymezené v ZÚR s názvem Městská krajina Prahy.

Cílem navržených regulativů je zachovat a posílit charakter existujícího parkového areálu botanické zahrady, který se skládá z přírodních ploch reprezentujících jednotlivé biotopy a společenstva. Areál zahrnuje několik skleníků a solitérních budov poskytujících technické zázemí správcům zahrady. V jižní části lokality se nachází vinice sv. Kláry.





---

## **100 / MĚSTSKÁ PŘÍRODA**

-> (11) Parkový areál, čl. 51

Je zachována volná prostupnost a průchodnost historickou Úvozovou cestou podél areálu Botanické zahrady.

### **Městské parky**

123/805/2908 Vinice sv. Kláry - místní park

V městském parku je ustanovení dle čl. 90 odst. (2) až (6) přípustné pouze v souladu s jeho kulturní hodnotou a chráněnou kompozicí.

123/805/2982 Botanická zahrada - metropolitní park

-> Městský park, čl. 84

-> Hierarchie městských parků, čl. 85

---

## **200 / VYSTAVĚNÉ PROSTŘEDÍ**

Individuální regulativy nejsou stanoveny.

---

## **300 / VYUŽITÍ ÚZEMÍ**

-> Zastavitelná rekreační lokalita, čl. 64

Individuální regulativy nejsou stanoveny.

---

## **400 / STABILITA A MÍRA VYUŽITÍ ÚZEMÍ**

-> Typy stability lokalit, čl. 69

Individuální regulativy nejsou stanoveny.

---

## **500 / KRAJINNÁ INFRASTRUKTURA**

### **Skladebné části ÚSES**

500/-/2514 RBK Údolí Vltavy - Ládví – v přesných hranicích

500/-/3107 LBC Pod Havránkou – v přesných hranicích

500/-/3658 LBK Pod Havránkou - Čimický háj I. – v přesných hranicích

-> Územní systém ekologické stability, čl. 113 - 116

---

## **600 / DOPRAVNÍ INFRASTRUKTURA**

Individuální regulativy nejsou stanoveny.

---

## **700 / TECHNICKÁ INFRASTRUKTURA**

Individuální regulativy nejsou stanoveny.

---

## **800 / VEŘEJNÁ VYBAVENOST**

Individuální regulativy nejsou stanoveny.

---

## **900 / VEŘEJNÝ ZÁJEM**

Individuální regulativy nejsou stanoveny.

---