

# 811 / Preláta

## SPRÁVNÍ OBLAST

Praha 6

## MĚSTSKÁ ČÁST

Praha-Přední Kopanina

## KATASTRÁLNÍ ÚZEMÍ

Přední Kopanina

## ROZLOHA

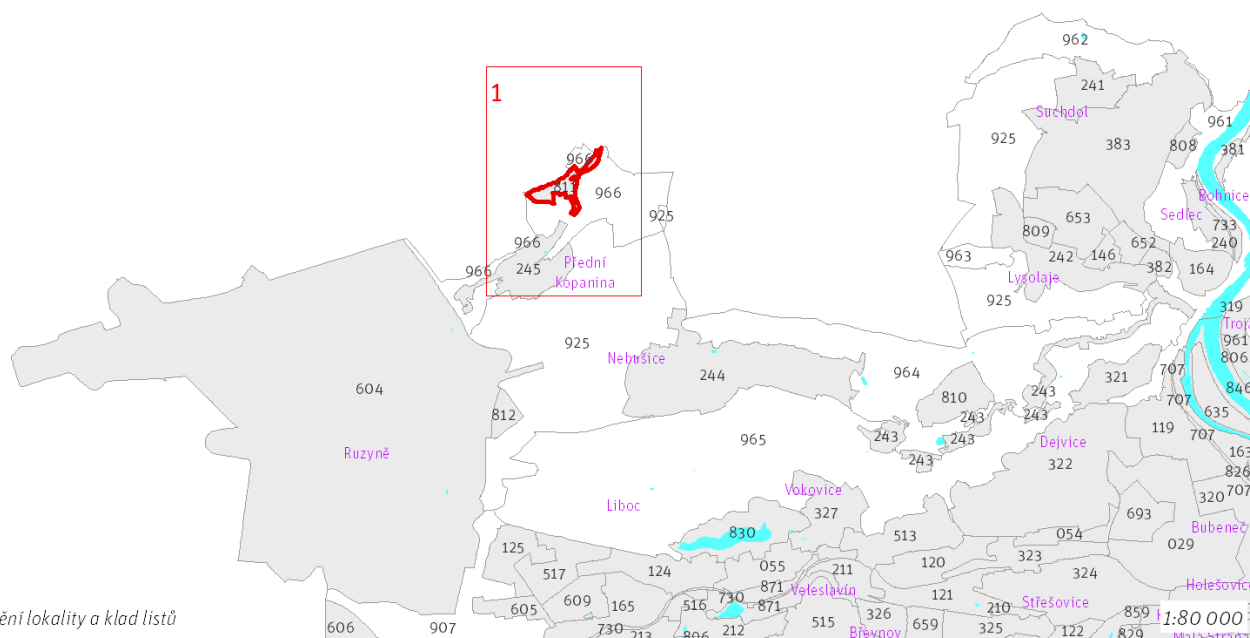
11 ha



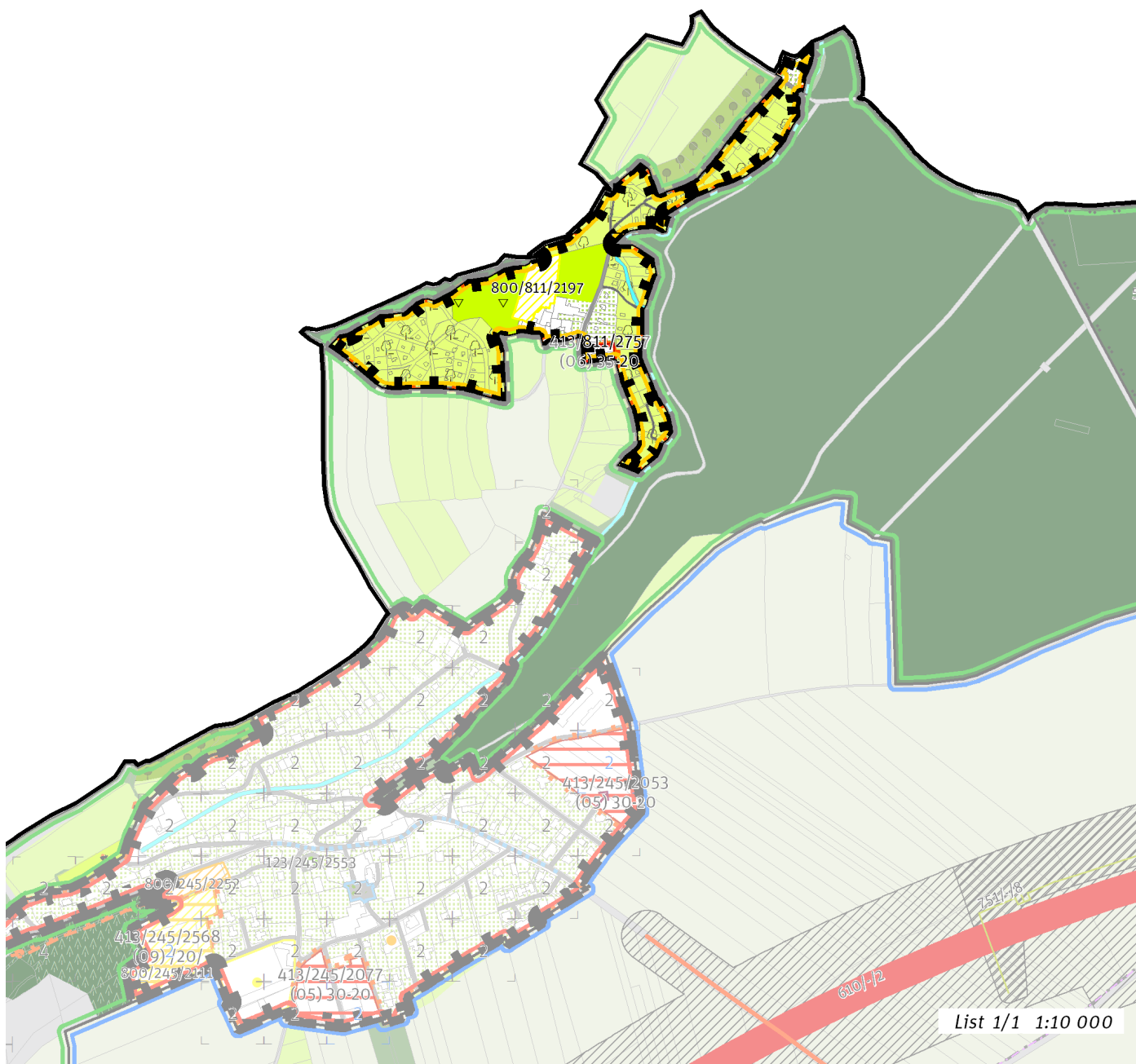
## CÍLOVÝ CHARAKTER LOKALITY

Dotvořit a posilovat cílový charakter zastavitelné nestavební, stabilizované, rekreační lokality Preláta se strukturou parkového areálu. Lokalita je součástí krajiny vymezené v ZÚR s názvem Krajina Turské plošiny.

Cílem navržených regulativů je zachovat a posílit charakter stávajícího jádra podél ulice Preláta, zachovat existující strukturu se dvěma malými zahrádkovými osadami a zlepšit prostupnost lokalitou v návaznosti na údolí Kopaninského potoka. Při jižní hranici ve střední části lokality je vymezena menší rozvojová plocha s obytným využitím se strukturou zahradního města.



Prehled umístění lokality a klad listů



List 1/1 1:10 000

---

## 100 / MĚSTSKÁ PŘÍRODA

-> (11) Parkový areál, čl. 51

Individuální regulativy nejsou stanoveny.

---

## 200 / VYSTAVĚNÉ PROSTŘEDÍ

Individuální regulativy nejsou stanoveny.

---

## 300 / VYUŽITÍ ÚZEMÍ

-> Zastavitelná rekreační lokalita, čl. 64

Individuální regulativy nejsou stanoveny.

---

## 400 / STABILITA A MÍRA VYUŽITÍ ÚZEMÍ

-> Typy stability lokalit, čl. 69

### Zastavitelné transformační a rozvojové plochy doplňující stávající struktury

Rozvojová plocha **413/811/2757** o rozloze 1551 m<sup>2</sup>

Typ struktury: struktura zahradního města

Způsob využití: obytná

Koeficient zastavění stavebního bloku ZB:

ZB<sub>M</sub>: 35% (pro malé bloky do 2 000 m<sup>2</sup> včetně)

ZB<sub>S1</sub>: 35%

ZB<sub>S</sub>:  $[ZB_V + (ZB_{S1} - ZB_V) \times (12\ 000 - \text{plocha bloku}) / 10\ 000]$  (pro střední bloky nad 2 000 m<sup>2</sup> do 12 000 m<sup>2</sup> včetně)

ZB<sub>V</sub>: 20% (pro velké bloky nad 12 000 m<sup>2</sup>)

ZB<sub>N</sub>: 25% (pro neznámý blok)

-> Míra využití území k zastavění pro transformační a rozvojové plochy doplňující stávající struktury, čl. 76

---

## 500 / KRAJINNÁ INFRASTRUKTURA

Individuální regulativy nejsou stanoveny.

---

## 600 / DOPRAVNÍ INFRASTRUKTURA

Individuální regulativy nejsou stanoveny.

---

## 700 / TECHNICKÁ INFRASTRUKTURA

Individuální regulativy nejsou stanoveny.

---

## 800 / VEŘEJNÁ VYBAVENOST

### Veřejná vybavenost

800/811/2197 - plocha o velikosti 4908 m<sup>2</sup> rezervovaná pro veřejnou vybavenost, pro využití: rekreační vybavenost

-> Plochy veřejné vybavenosti, čl. 146

---

## 900 / VEŘEJNÝ ZÁJEM

Individuální regulativy nejsou stanoveny.

---