

817 / Zahrádková osada Cholupice

SPRÁVNÍ OBVOD

Praha 12

MĚSTSKÁ ČÁST

Praha 12

KATASTRÁLNÍ ÚZEMÍ

Cholupice, Modřany

ROZLOHA

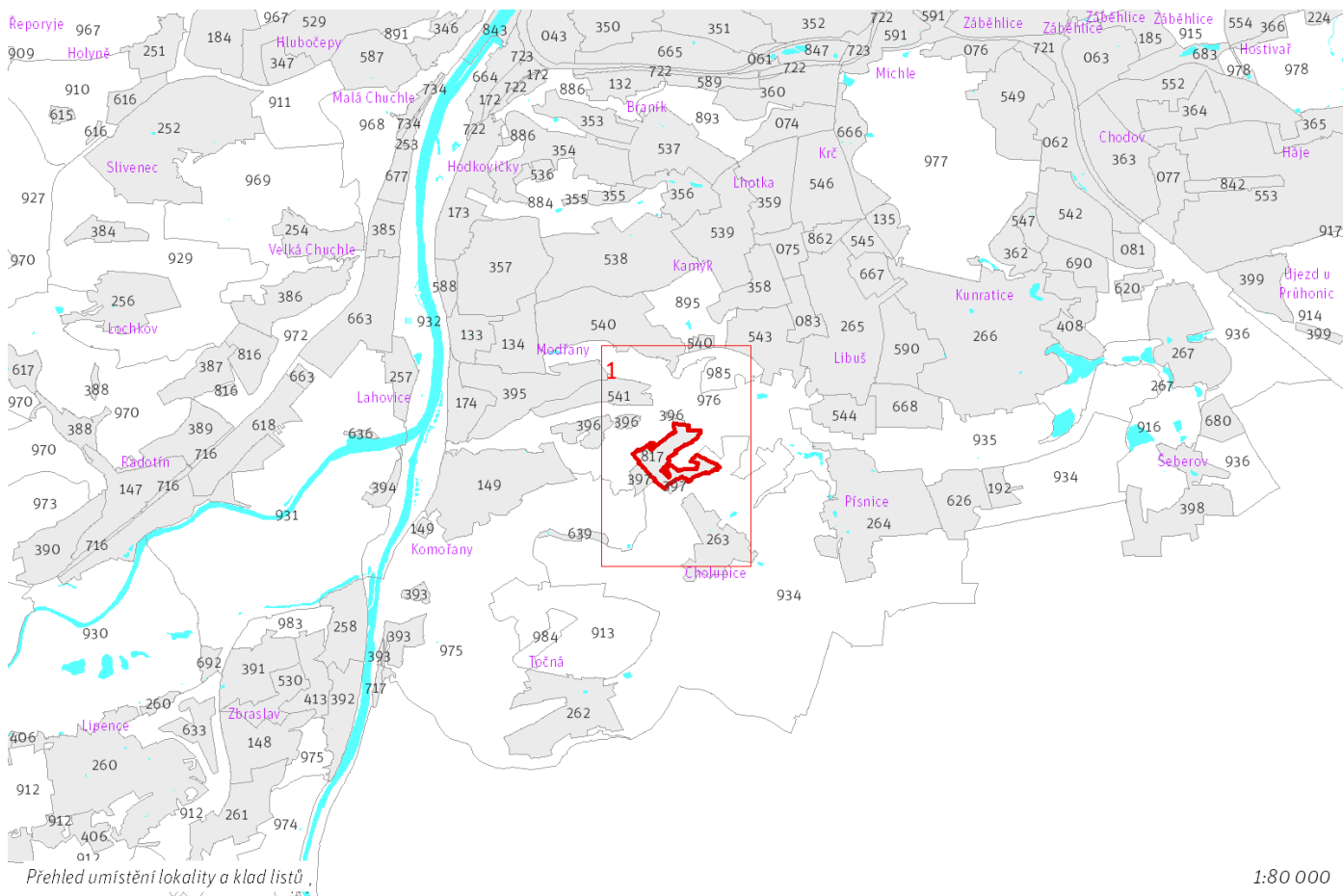
25 ha

zN	(11)
ZASTAVITELNOST: zastavitelná nestavební	TYP STRUKTURY: parkový areál
/ R	[S]
ZPŮSOB VYUŽITÍ: zastavitelná rekreační	MÍRA STABILITY: stabilizovaná

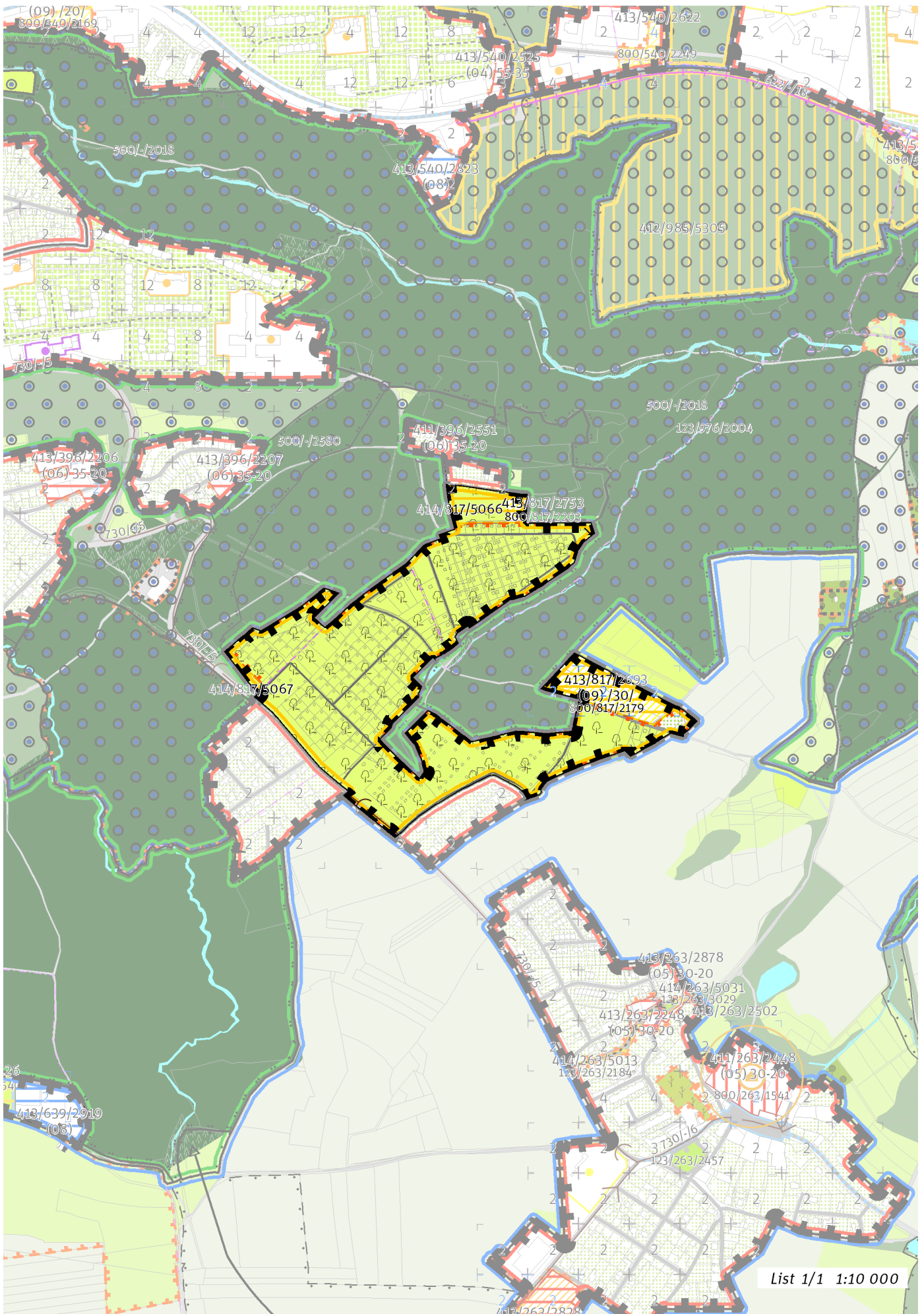
CÍLOVÝ CHARAKTER LOKALITY

Dotvořit a posilovat cílový charakter zastavitelné nestavební, stabilizované, rekreační lokality Zahrádková osada Cholupice se strukturou parkového areálu. Lokalita je součástí krajiny vymezené v ZÚR s názvem Krajina povltavských lesů.

Cílem navržených regulativů je zachovat a posílit charakter existující zahrádkové osady. V severovýchodní a východní části lokality jsou navrženy plochy pro rekreační vybavenost.



1:80 000



List 1/1 1:10 000

100 / MĚSTSKÁ PŘÍRODA

-> (11) Parkový areál, čl. 51

Individuální regulativy nejsou stanoveny.

200 / VYSTAVĚNÉ PROSTŘEDÍ

Individuální regulativy nejsou stanoveny.

300 / VYUŽITÍ ÚZEMÍ

-> Zastavitelná rekreační lokalita, čl. 64

Individuální regulativy nejsou stanoveny.

400 / STABILITA A MÍRA VYUŽITÍ ÚZEMÍ

-> Typy stability lokalit, čl. 69

Zastavitelné malé rozvojové plochy navazující na stávající strukturu

Rozvojová plocha **413/817/2753** o rozloze 2229 m²

Typ struktury: struktura areálů vybavenosti

Způsob využití: rekreační

Ve vymezeném přírodním parku přizpůsobit strukturu nově umísťované zástavby měřítku a kompozici krajinného prostředí.

-> Míra využití území k zastavění pro malé rozvojové plochy navazující na stávající strukturu, čl. 75

Zastavitelné transformační a rozvojové plochy doplňující stávající struktury

Rozvojová plocha **413/817/2693** o rozloze 16392 m²

Typ struktury: struktura areálů vybavenosti

Způsob využití: rekreační

Zastavitelnost z velikosti plochy: 30%

Ve vymezeném přírodním parku přizpůsobit strukturu nově umísťované zástavby měřítku a kompozici krajinného prostředí.

-> Míra využití území k zastavění pro transformační a rozvojové plochy doplňující stávající struktury, čl. 76

Nestavební transformační a rozvojové plochy

Rozvojová plocha **414/817/5067** o rozloze 1521 m²

Způsob využití: rekreační

Cílová charakteristika plochy: zahrádková osada

Rozvojová plocha **414/817/5066** o rozloze 8303 m²

Způsob využití: rekreační

Cílová charakteristika plochy: zahrádková osada

500 / KRAJINNÁ INFRASTRUKTURA

Individuální regulativy nejsou stanoveny.

600 / DOPRAVNÍ INFRASTRUKTURA

Individuální regulativy nejsou stanoveny.

700 / TECHNICKÁ INFRASTRUKTURA

Odkanalizování území

730/-/5 Sběrač A2-1.1, kanalizace splašková gravitační, prodloužení – návrh

-> Odkanalizování území, čl. 136

800 / VEŘEJNÁ VYBAVENOST

Veřejná vybavenost

800/817/2179 - plocha o velikosti 16392 m² rezervovaná pro veřejnou vybavenost, pro využití: rekreační vybavenost

800/817/2203 - plocha o velikosti 2228 m² rezervovaná pro veřejnou vybavenost, pro využití: rekreační vybavenost

-> Plochy veřejné vybavenosti, čl. 146

900 / VEŘEJNÝ ZÁJEM

Veřejně prospěšné stavby technické infrastruktury

910-730/-/5 Sběrač A2-1.1, kanalizace splašková gravitační, prodloužení

-> Veřejně prospěšné stavby, veřejně prospěšná opatření, stavby a opatření k zajišťování obrany a bezpečnost státu a plochy asanací, čl. 150 - 151

Navrhované veřejně prospěšné stavby, veřejně prospěšná opatření, stavby a opatření k zajišťování obrany a bezpečnost státu jsou vymezeny v grafické části ve výkrese Z 04.
