

826 / Stromovka

SPRÁVNÍ OBLAST

Praha 6, Praha 7

MĚSTSKÁ ČÁST

Praha 6, Praha 7

KATASTRÁLNÍ ÚZEMÍ

Bubeneč, Holešovice

ROZLOHA

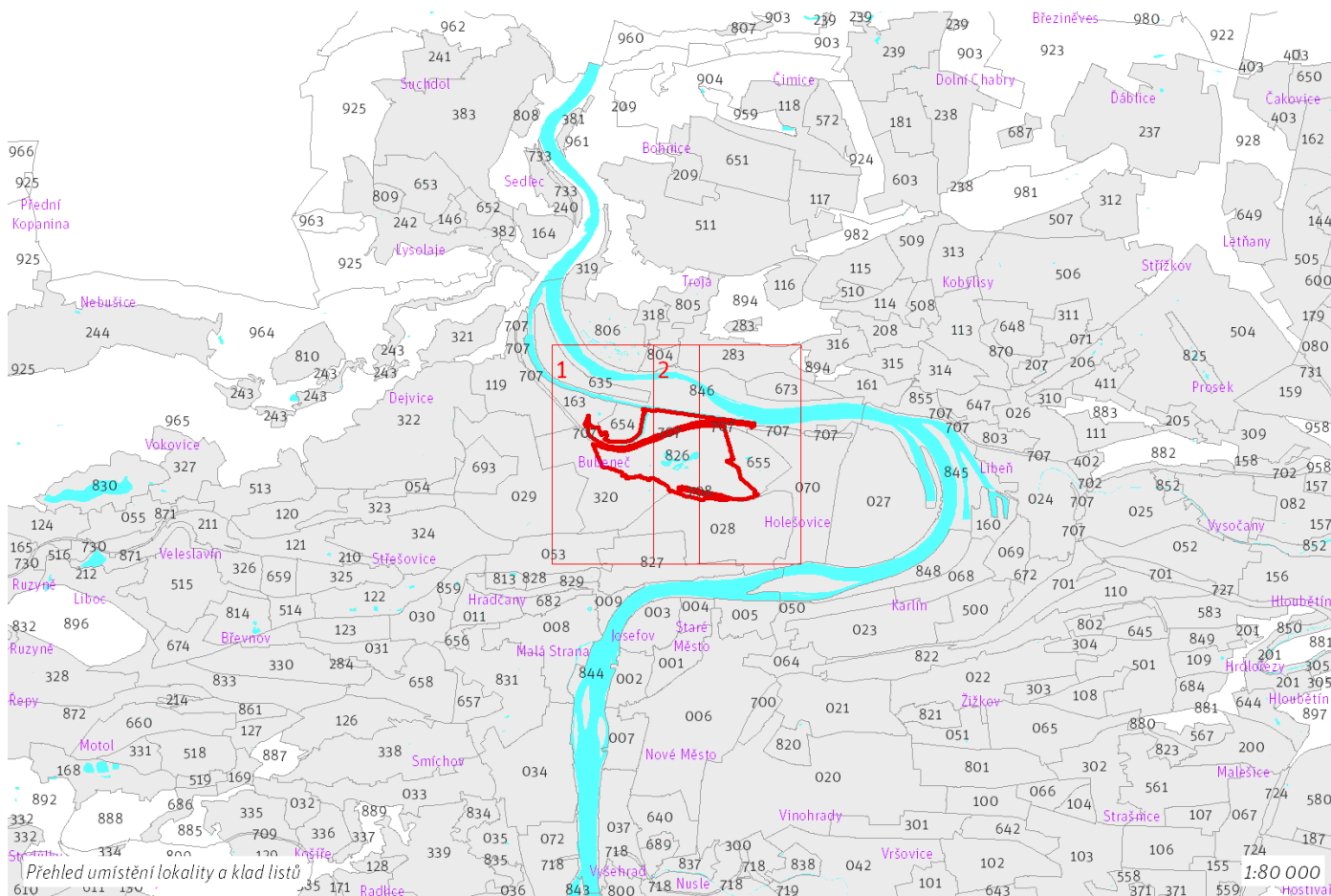
100 ha

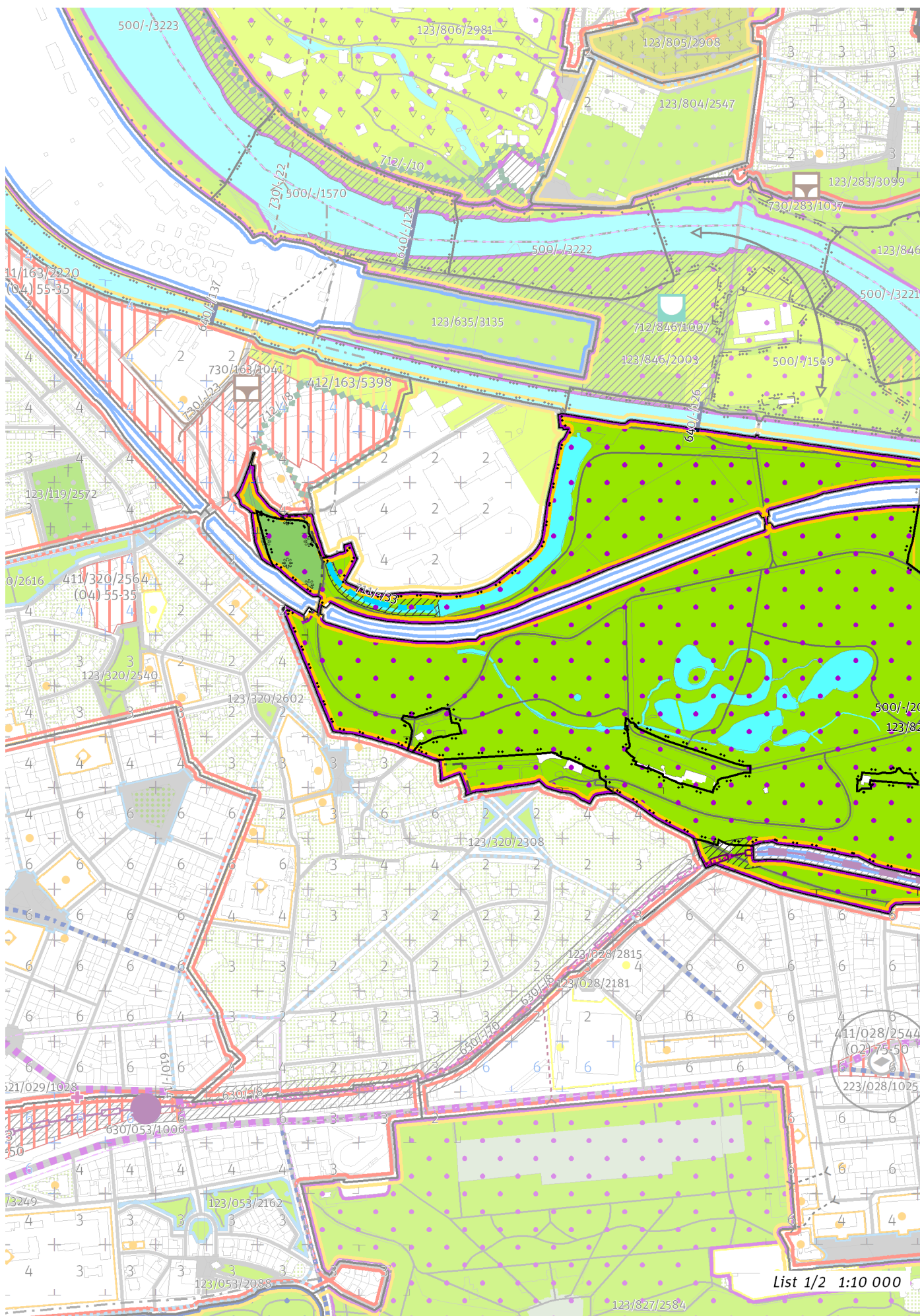
zN ZASTAVITELNOST: zastavitelná nestavební	(12) TYP STRUKTURY: parkové prostranství
/ R ZPŮSOB VYUŽITÍ: zastavitelná rekreační	[S] MÍRA STABILITY: stabilizovaná

CÍLOVÝ CHARAKTER LOKALITY

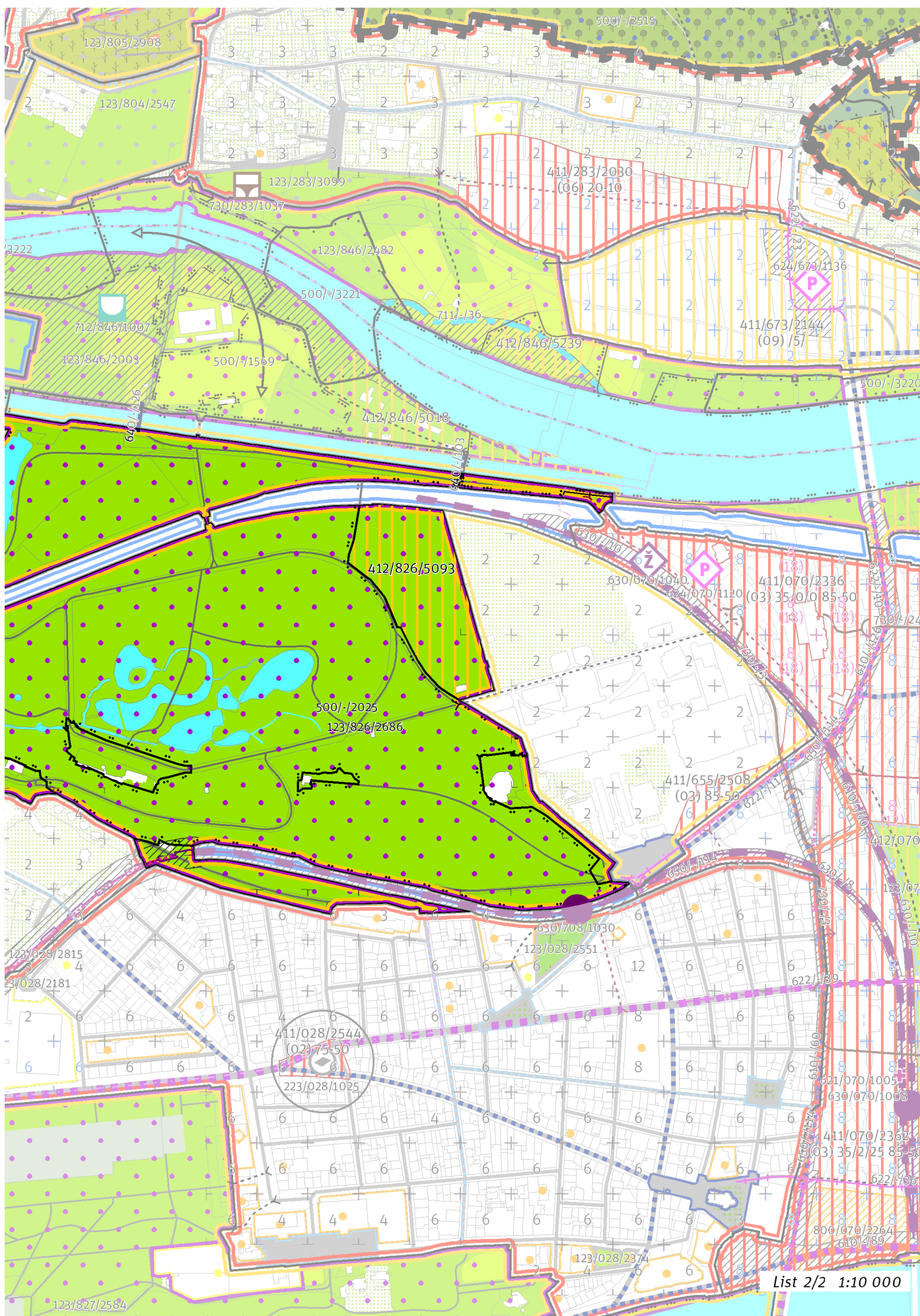
Dotvořit a posilovat cílový charakter zastavitelné nestavební, stabilizované, rekreační lokality Stromovka se strukturou parkového prostranství. Lokalita je součástí krajiny vymezené v ZÚR s názvem Městská krajina Prahy.

Cílem navržených regulativů je zachovat charakter a rekreační využití existujícího parku Stromovka rozkládajícího se převážně v nivě Vltavy, zachovat prostupnost a pobytový charakter parku a vytvořit pěší napojení v návaznosti na transformační plochu s rekreačním způsobem využití, která je určena k rozšíření parku. Specifickým rysem kompozice daného parku je centrální soustava rybníků s výletní Šlechtovou restaurací a navazující řada průhledů. V lokalitě se nachází několik dalších soliterních budov sloužících pro obsluhu území. Převážně je zde zastoupeno vzrostlé stromové patro, které se střídá s travnatými plochami. Vedení Buštěhradské dráhy parkem Stromovka je řešeno citlivě s ohledem na ochranu krajinných, přírodních a rekreačních hodnot.





List 1/2 1:10 000



List 2/2 1:10 000

100 / MĚSTSKÁ PŘÍRODA

-> [\(12\) Parkové prostranství, čl. 52](#)

Městské parky

123/826/2686 Stromovka (královská obora) - metropolitní park

V městském parku je ustanovení dle čl. 90 odst. (2) až (6) přípustné pouze v souladu s jeho kulturní hodnotou a chráněnou kompozicí.

-> [Městský park, čl. 84](#)

-> [Hierarchie městských parků, čl. 85](#)

200 / VYSTAVĚNÉ PROSTŘEDÍ

Individuální regulativy nejsou stanoveny.

300 / VYUŽITÍ ÚZEMÍ

-> [Zastavitelná rekreační lokalita, čl. 64](#)

Individuální regulativy nejsou stanoveny.

400 / STABILITA A MÍRA VYUŽITÍ ÚZEMÍ

-> [Typy stability lokalit, čl. 69](#)

Nestavební transformační a rozvojové plochy

Transformační plocha **412/826/5093** o rozloze 60711 m²

Způsob využití: rekreační

Cílová charakteristika plochy: park

500 / KRAJINNÁ INFRASTRUKTURA

Skladebné části ÚSES

500/-/1578 NRBK Karlštejn, Koda-Údolí Vltavy – v přesných hranicích

500/-/2025 RBC Stromovka – v přesných hranicích

-> [Územní systém ekologické stability, čl. 113 - 116](#)

600 / DOPRAVNÍ INFRASTRUKTURA

Železniční doprava

630/-/8 Železniční trať Praha – Kladno – návrh

-> [Železniční doprava, čl. 126](#)

Bezmotorová doprava

640/-/103 Lávka na východní cíp Císařského ostrova – návrh

640/-/126 Lávka na Císařský ostrov u Malé Řičky – návrh

650/-/70 Cyklotrasa promenáda nad Kladenskou tratí – návrh

-> [Bezmotorová doprava, čl. 127 - 128](#)

700 / TECHNICKÁ INFRASTRUKTURA

Vodní toky a vodní plochy

711/-/33 Vodní tok Malá říčka – návrh

-> [Povrchové vody, čl. 132](#)

Záplavová území

Využití území je omezeno záplavovým územím Vltavy a Berounky kategorie: aktivní zóna záplavového území.

Využití území je omezeno záplavovým územím Vltavy a Berounky kategorie: záplavové území průtočné.

Využití území je omezeno záplavovým územím Vltavy a Berounky kategorie: záplavové území neprůtočné.

V lokalitě se nachází záplavové území určené k ochraně pro Q2002.

-> [Záplavová území, čl. 134](#)

Záplavová území jsou vymezena v grafické části ve výkrese Z 03.

800 / VEŘEJNÁ VYBAVENOST

Individuální regulativy nejsou stanoveny.

900 / VEŘEJNÝ ZÁJEM

Veřejně prospěšné stavby dopravní infrastruktury

910-630/-/8 Železniční trať Praha – Kladno

910-640/-/103 Lávka na východní cíp Císařského ostrova

-> Veřejně prospěšné stavby, veřejně prospěšná opatření, stavby a opatření k zajišťování obrany a bezpečnost státu a plochy asanací, čl. 150 - 151

Navrhované veřejně prospěšné stavby, veřejně prospěšná opatření, stavby a opatření k zajišťování obrany a bezpečnost státu jsou vymezeny v grafické části ve výkrese Z 04.
