

830 / Džbán

SPRÁVNÍ OBVOD

Praha 6

MĚSTSKÁ ČÁST

Praha 6

KATASTRÁLNÍ ÚZEMÍ

Liboc, Vokovice

ROZLOHA

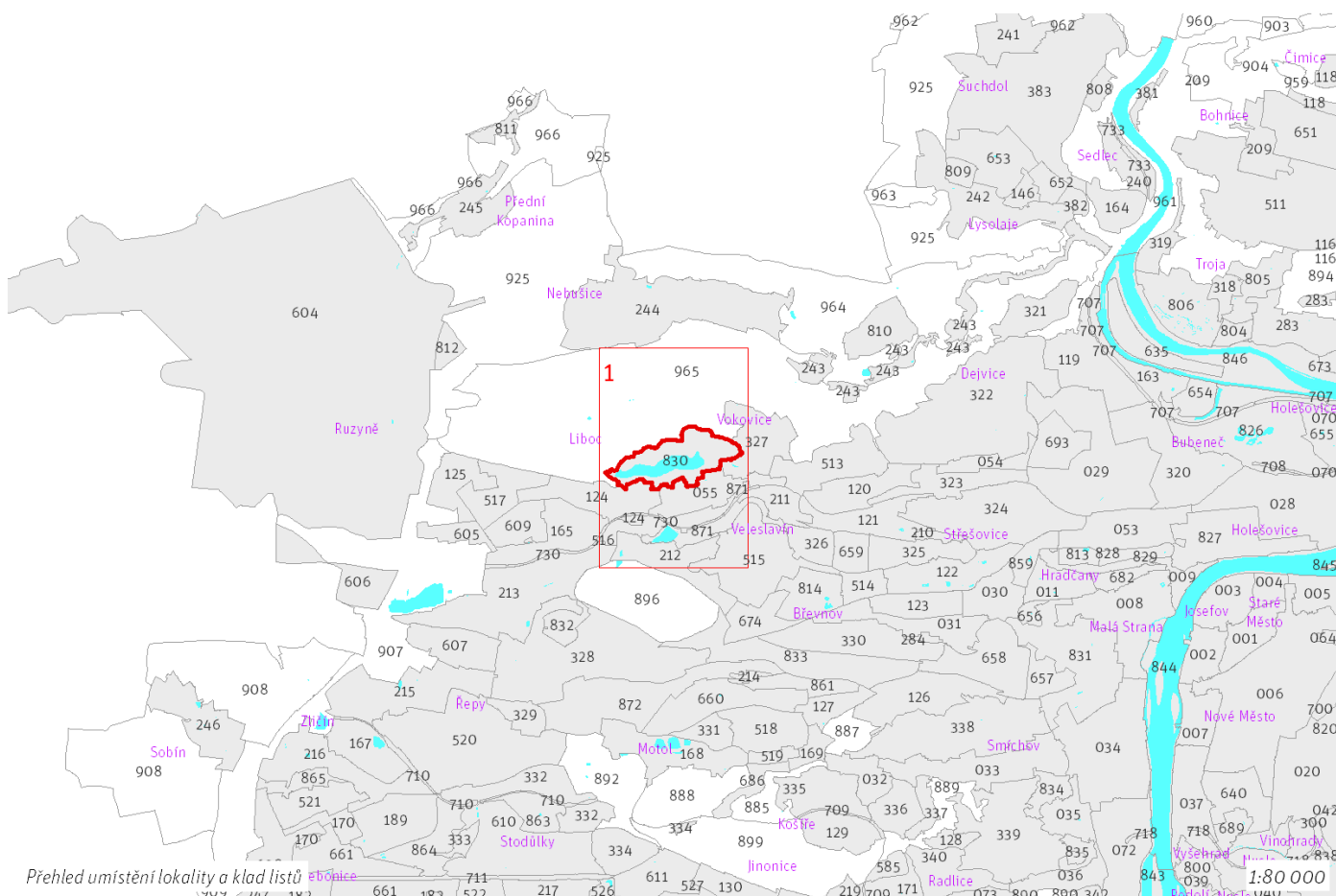
52 ha

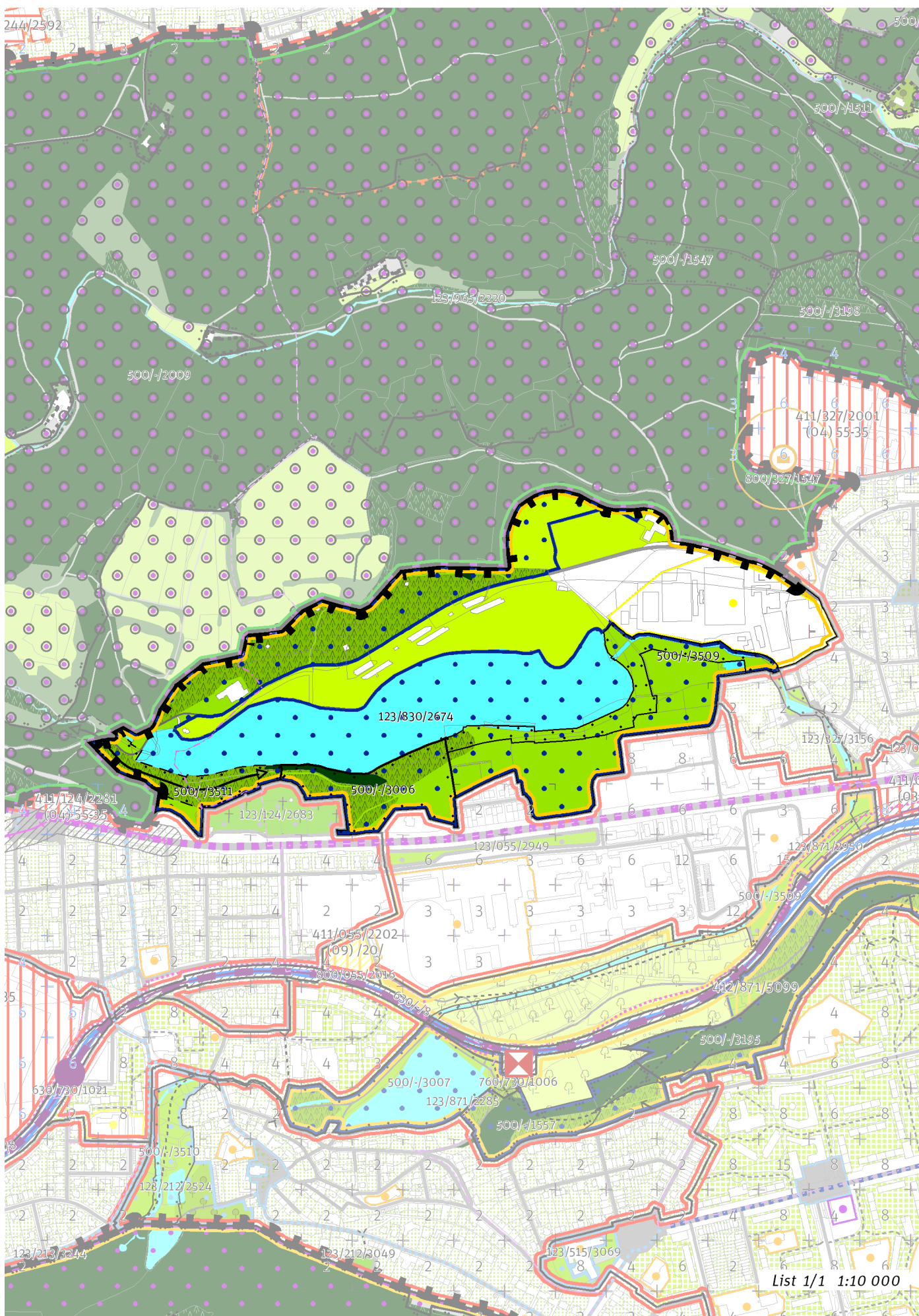


CÍLOVÝ CHARAKTER LOKALITY

Dotvořit a posilovat cílový charakter zastavitelné nestavební, stabilizované, rekreační lokality Džbán se strukturou parkového prostranství. Lokalita je součástí krajiny vymezené v ZÚR s názvem Městská krajina Prahy.

Cílem navržených regulativů je zachovat charakter a rekreační využití existujícího parku, vodní nádrže s koupalištěm a sportoviště na Džbánu a posílit propustnost územím. Převážně je zde zastoupeno vzrostlé stromové patro, které se střídá s travnatými plochami, zpravidla navazujícími na koupaliště a sportoviště. V lokalitě je několik solitérních budov v rámci sportovních areálů a v campingu. Rekreační využití je dále rozvíjeno.





100 / MĚSTSKÁ PŘÍRODA

-> *(12) Parkové prostranství, čl. 52*

Městské parky

123/830/2674 Koupaliště Džbán - čtvrtový park

-> *Městský park, čl. 84*

-> *Hierarchie městských parků, čl. 85*

200 / VYSTAVĚNÉ PROSTŘEDÍ

Individuální regulativy nejsou stanoveny.

300 / VYUŽITÍ ÚZEMÍ

-> *Zastavitelná rekreační lokalita, čl. 64*

Individuální regulativy nejsou stanoveny.

400 / STABILITA A MÍRA VYUŽITÍ ÚZEMÍ

-> *Typy stability lokalit, čl. 69*

Individuální regulativy nejsou stanoveny.

500 / KRAJINNÁ INFRASTRUKTURA

Skladebné části ÚSES

500/-/3006 LBC U Džbánu – v přesných hranicích

500/-/3509 LBK Šárecký potok II. – v přesných hranicích

500/-/3511 LBK Šárecký potok II. – v prostoru k upřesnění, minimální šířka 15 m

-> *Územní systém ekologické stability, čl. 113 - 116*

600 / DOPRAVNÍ INFRASTRUKTURA

Individuální regulativy nejsou stanoveny.

700 / TECHNICKÁ INFRASTRUKTURA

Individuální regulativy nejsou stanoveny.

800 / VEŘEJNÁ VYBAVENOST

Individuální regulativy nejsou stanoveny.

900 / VEŘEJNÝ ZÁJEM

Individuální regulativy nejsou stanoveny.
