

# 885 / Lesopark Cibulka

## SPRÁVNÍ OBLAST

Praha 5

## MĚSTSKÁ ČÁST

Praha 5

## KATASTRÁLNÍ ÚZEMÍ

Košíře

## ROZLOHA

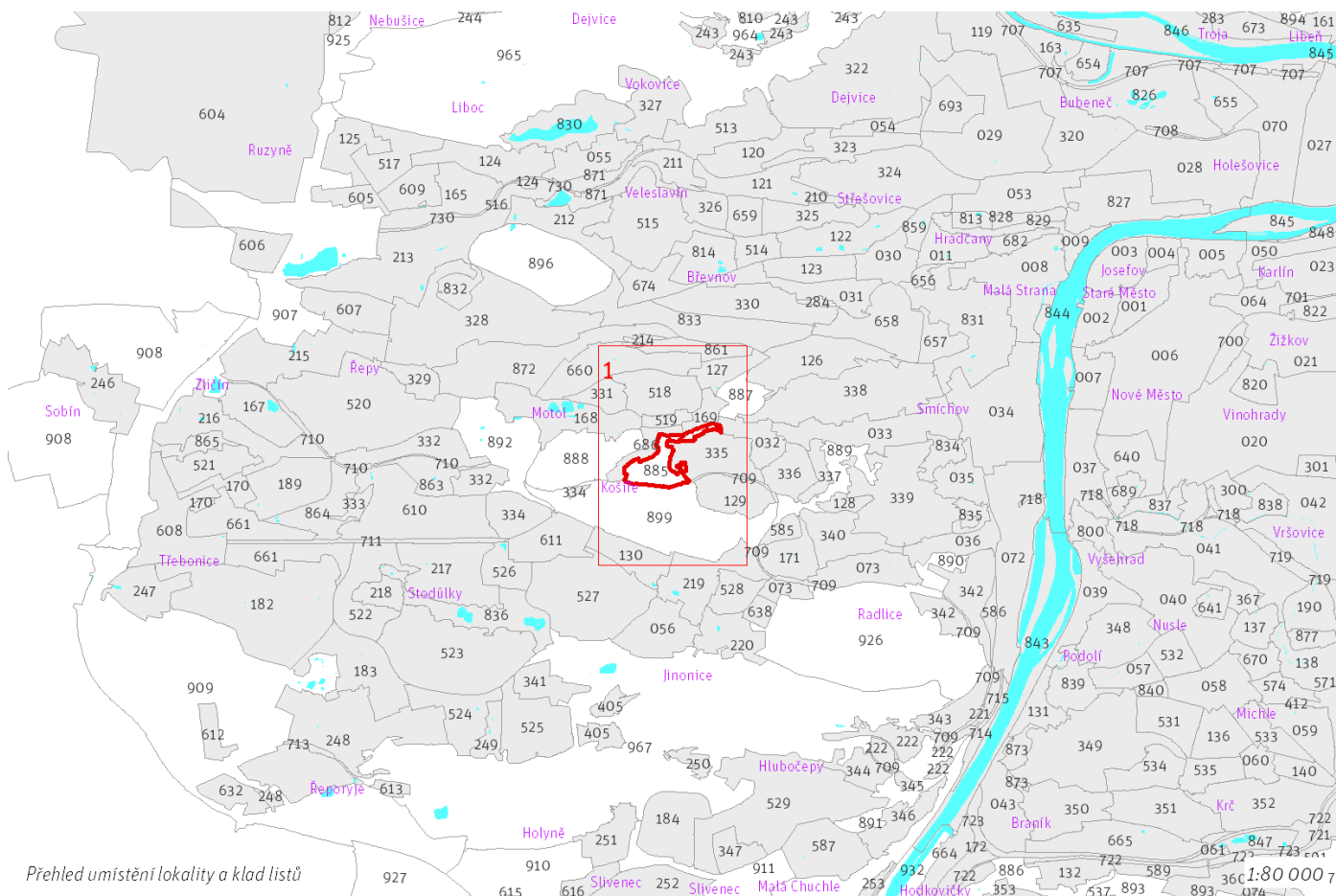
24 ha

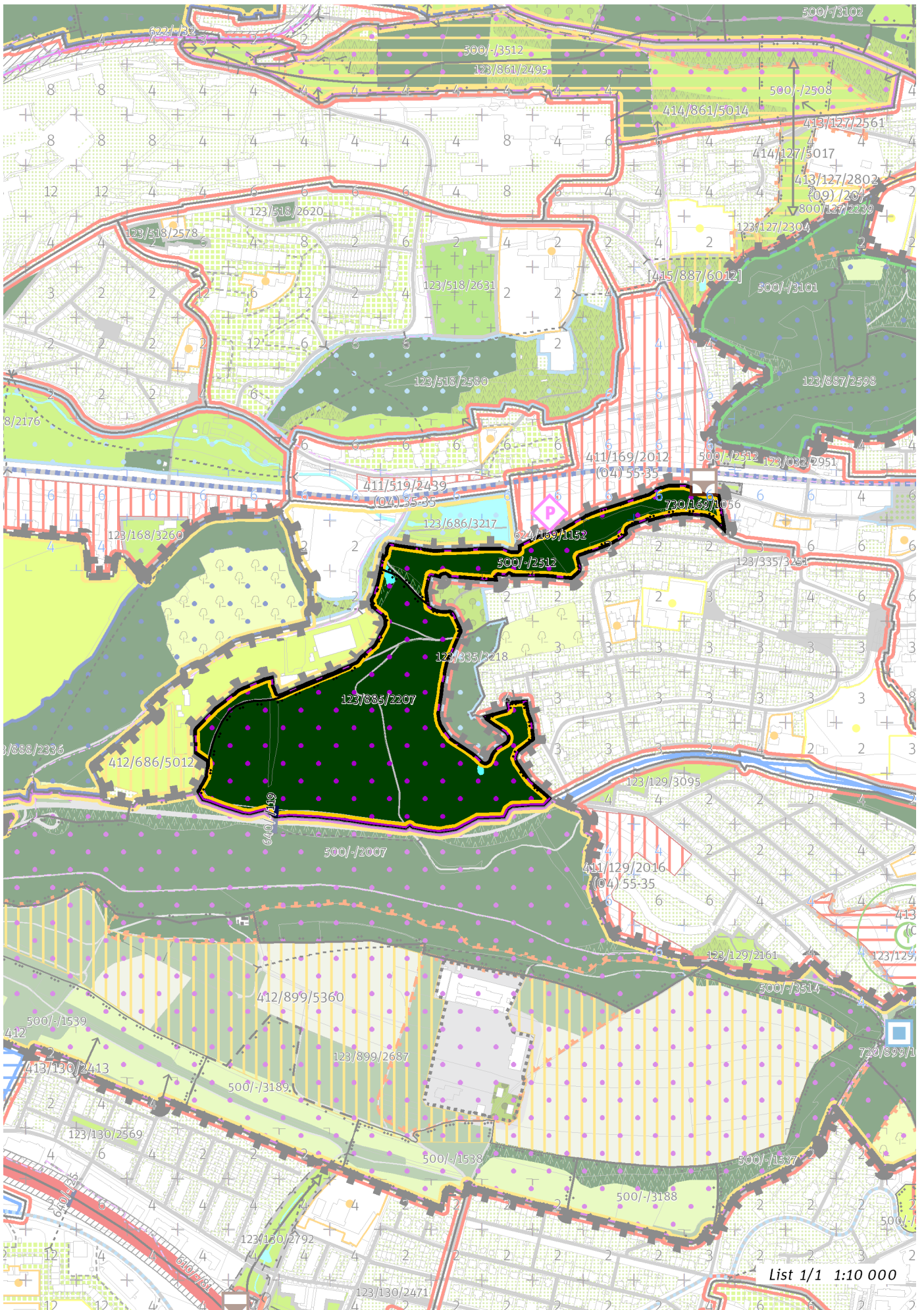


## CÍLOVÝ CHARAKTER LOKALITY

Chránit a posilovat cílový charakter nezastavitelné, stabilizované, rekreační lokality Lesopark Cibulka se strukturou krajiny výrazných údolí. Lokalita je součástí krajiny vymezené v ZÚR s názvem Městská krajina Prahy.

Nezastavitelná stabilizovaná rekreační lokalita Lesopark Cibulka je vymezena v pravostranném svahu údolí Motolského potoka se západní a severní orientací. Cílem je posílit charakter krajiny výrazných údolí a rekreační využití zvýšením propustnosti pěšími cestami a napojením na uliční prostranství okolních lokalit.





---

## 100 / OTEVŘENÁ KRAJINA

-> *(19) Krajina výrazných údolí, čl. 59*

### **Krajinné parky**

123/885/2207 Park Cibulka - metropolitní park

-> *Krajinné rozhraní a krajinný park, čl. 109*

---

## 200 / VYSTAVĚNÉ PROSTŘEDÍ

Individuální regulativy nejsou stanoveny.

---

## 300 / VYUŽITÍ ÚZEMÍ

-> *Nezastavitelná rekreační lokalita, čl. 65*

Individuální regulativy nejsou stanoveny.

---

## 400 / STABILITA A MÍRA VYUŽITÍ ÚZEMÍ

-> *Typy stability lokalit, čl. 69*

Individuální regulativy nejsou stanoveny.

---

## 500 / KRAJINNÁ INFRASTRUKTURA

### **Skladebné části ÚSES**

500/-/2007 RBC Na Cibulkách – v přesných hranicích

500/-/2512 RBK Na Cibulkách - Petřín – v přesných hranicích

-> *Územní systém ekologické stability, čl. 113 - 116*

---

## 600 / DOPRAVNÍ INFRASTRUKTURA

### **Bezmotorová doprava**

640/-/119 Lávka v parku Cibulka – návrh

-> *Bezmotorová doprava, čl. 127 - 128*

---

## 700 / TECHNICKÁ INFRASTRUKTURA

Individuální regulativy nejsou stanoveny.

---

## 800 / VEŘEJNÁ VYBAVENOST

Individuální regulativy nejsou stanoveny.

---

## 900 / VEŘEJNÝ ZÁJEM

### **Veřejně prospěšné stavby dopravní infrastruktury**

910-640/-/119 Lávka v parku Cibulka

-> *Veřejně prospěšné stavby, veřejně prospěšná opatření, stavby a opatření k zajišťování obrany a bezpečnost státu a plochy asanací, čl. 150 - 151*

Navrhované veřejně prospěšné stavby, veřejně prospěšná opatření, stavby a opatření k zajišťování obrany a bezpečnost státu jsou vymezeny v grafické části ve výkrese Z 04.

---