

918 / Satalice – Černý Most

SPRÁVNÍ OBVOD

Praha 14, Praha 19, Praha 20

MĚSTSKÁ ČÁST

Praha 14, Praha 20, Praha-Satalice

KATASTRÁLNÍ ÚZEMÍ

Horní Počernice, Kyje, Satalice, Černý Most

ROZLOHA

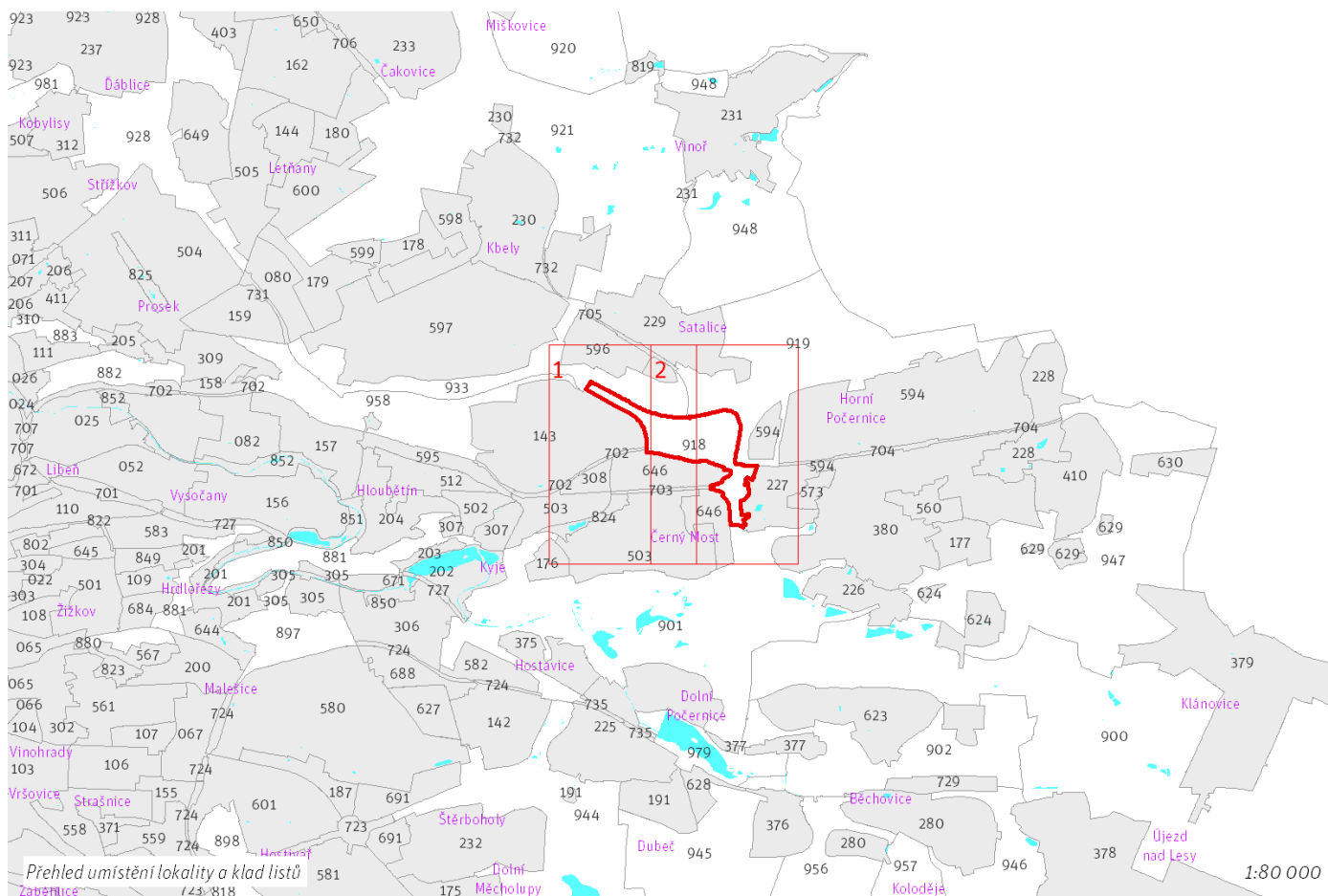
72 ha



CÍLOVÝ CHARAKTER LOKALITY

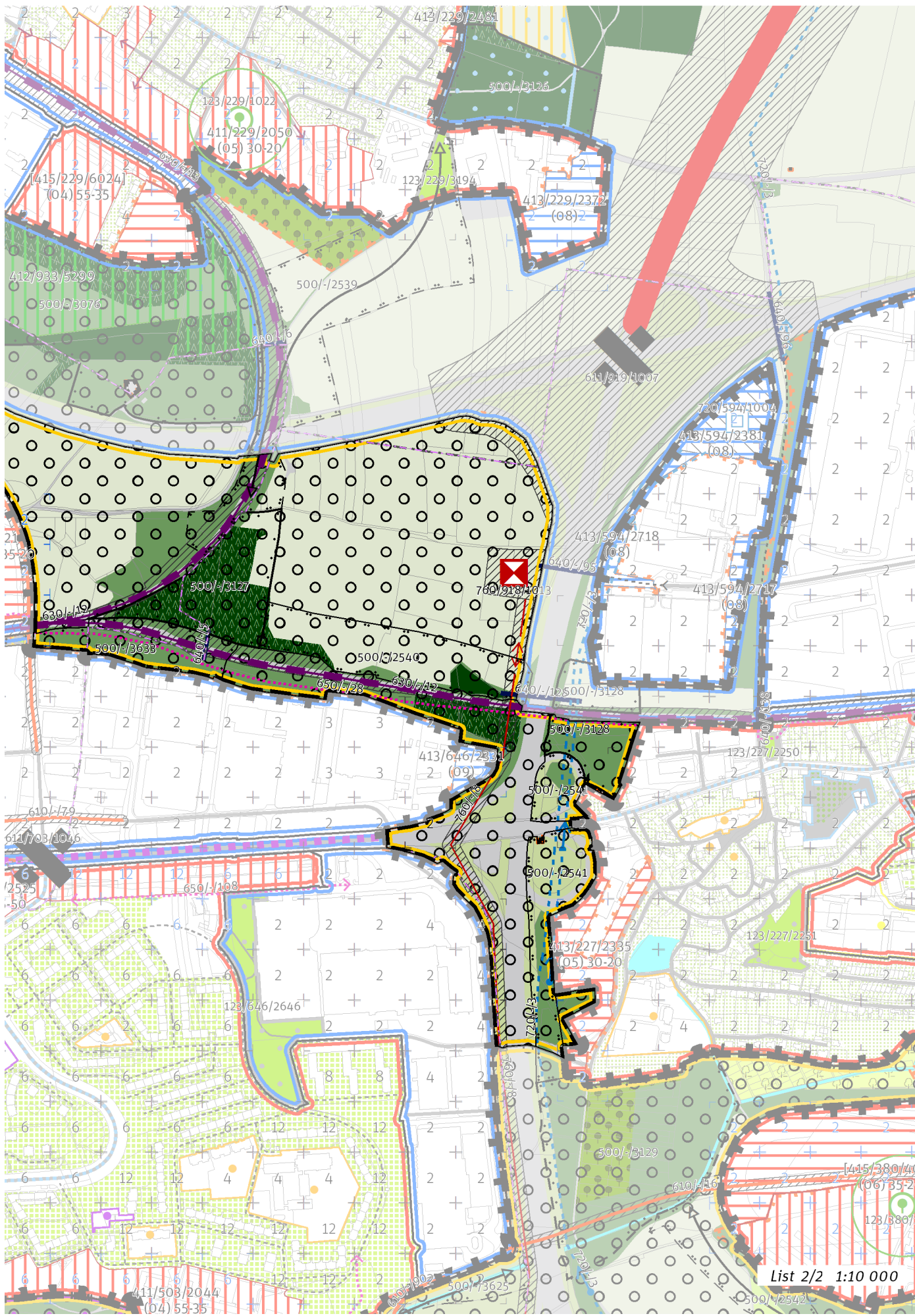
Chránit a posilovat cílový charakter nezastavitelné, stabilizované, rekreační lokality Satalice – Černý Most se strukturou zemědělské krajiny v rovině. Lokalita je součástí krajiny vymezené v ZÚR s názvem Krajina Čakovické tabule.

Nezastavitelná stabilizovaná rekreační lokalita Satalice – Černý Most je vymezena v plochém reliéfu ve východní části Prahy. Cílem vymezení je zachovat strukturu zemědělské krajiny v rovině, zvýšit její hodnoty pro rekreaci a posílit jemnější krajinnou matici doplněním víceúčelových krajinných prvků, které rozčleňují území na menší půdní bloky a jejich díly, zejména mezí, stromořadí ve formě doprovodných prvků podél cest, větrolamů či břehových porostů u vodních toků a vodních ploch, drobných lesíků a hájků, travnatých zasakovacích příkopů apod.





List 1/2 1:10 000



List 2/2 1:10 000

100 / OTEVŘENÁ KRAJINA

Lokalita je součástí krajinného rozhraní.
-> Krajinné rozhraní a krajinný park, čl. 109
-> (17) Zemědělská krajina v rovině, čl. 57

Individuální regulativy nejsou stanoveny.

200 / VYSTAVĚNÉ PROSTŘEDÍ

Individuální regulativy nejsou stanoveny.

300 / VYUŽITÍ ÚZEMÍ

-> Nezastavitelná rekreační lokalita, čl. 65

Lokalita se nachází v zóně havarijního plánování objektu, který dle zákona č. 224/2015 Sb., o prevenci závažných havárií, spadá do skupiny B. Vzhledem k množství a druhům skladovaných nebezpečných látek je tento objekt potenciálním zdrojem závažné havárie.

400 / STABILITA A MÍRA VYUŽITÍ ÚZEMÍ

-> Typy stability lokalit, čl. 69

Individuální regulativy nejsou stanoveny.

500 / KRAJINNÁ INFRASTRUKTURA

Skladebné části ÚSES

500/-/2539 RBK Vinořská bažantnice - Vidrholec – v prostoru k upřesnění, minimální šířka 40 m

500/-/2540 RBK Vinořská bažantnice - Vidrholec – v přesných hranicích

500/-/2541 RBK Vinořská bažantnice - Vidrholec – v přesných hranicích

500/-/3127 LBC Skály – v přesných hranicích

500/-/3128 LBC U dubu – v přesných hranicích

500/-/3633 LBK Rybník Aloisov - Skály – v přesných hranicích

-> Územní systém ekologické stability, čl. 113 - 116

600 / DOPRAVNÍ INFRASTRUKTURA

Systém pozemních komunikací

610/-/4 Pražský okruh, stavba č. 520 (Březiněves - Satalice) – návrh

-> Systém pozemních komunikací, čl. 118 - 120

Železniční doprava

630/-/12 Železniční trať Praha – Nymburk – návrh

630/-/13 Železniční trať Praha – Turnov – návrh

-> Železniční doprava, čl. 126

Bezmotorová doprava

640/-/128 Lávka přes Pražský okruh u Černého mostu – návrh

640/-/5 Lávka přes železniční trať Praha-Nymburk – návrh

640/-/95 Lávka přes Pražský okruh u Horních Počernic – návrh

650/-/28 Cyklotrasa Vysočany (severovýchodní magistrála) – návrh

-> Bezmotorová doprava, čl. 127 - 128

700 / TECHNICKÁ INFRASTRUKTURA

Zásobování vodou

720/-/3 Přiváděcí vodovodní řad Káranské řady - Vodojem Chvaly, propojení – územní rezerva

-> Zásobování vodou, čl. 135

Zásobování elektrickou energií

760/-/8 Nadzemní elektrické vedení 110 kV Transformační stanice Horní Počernice, připojení – návrh

760/918/1013 Transformační stanice Horní Počernice 110/22 kV – návrh

-> Zásobování elektrickou energií, čl. 139

800 / VEŘEJNÁ VYBAVENOST

Individuální regulativy nejsou stanoveny.

900 / VEŘEJNÝ ZÁJEM

Veřejně prospěšné stavby dopravní infrastruktury

910-610/-/4 Pražský okruh, stavba č. 520 (Březiněves - Satalice)

910-630/-/12 Železniční trať Praha – Nymburk

910-630/-/13 Železniční trať Praha – Turnov

Veřejně prospěšné stavby technické infrastruktury

910-760/-/8 Nadzemní elektrické vedení 110 kV Transformační stanice Horní Počernice, připojení

910-760/918/1013 Transformační stanice Horní Počernice 110/22 kV

-> Veřejně prospěšné stavby, veřejně prospěšná opatření, stavby a opatření k zajišťování obrany a bezpečnost státu a plochy asanací, čl. 150 - 151

Navrhované veřejně prospěšné stavby, veřejně prospěšná opatření, stavby a opatření k zajišťování obrany a bezpečnost státu jsou vymezeny v grafické části ve výkrese Z 04.
