

923 / Chabry – Ďáblice

SPRÁVNÍ OBLAST

Praha 8

MĚSTSKÁ ČÁST

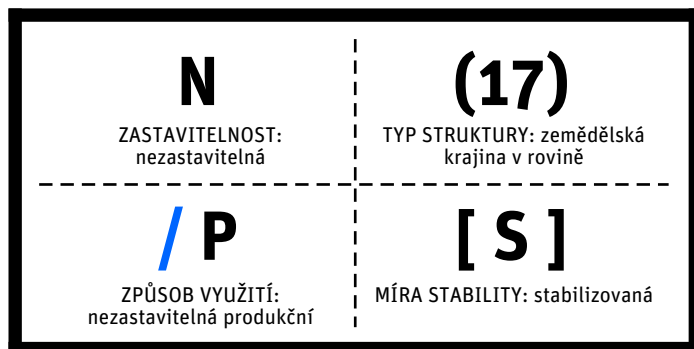
Praha-Březiněves, Praha-Dolní Chabry, Praha-Ďáblice

KATASTRÁLNÍ ÚZEMÍ

Březiněves, Dolní Chabry, Ďáblice

ROZLOHA

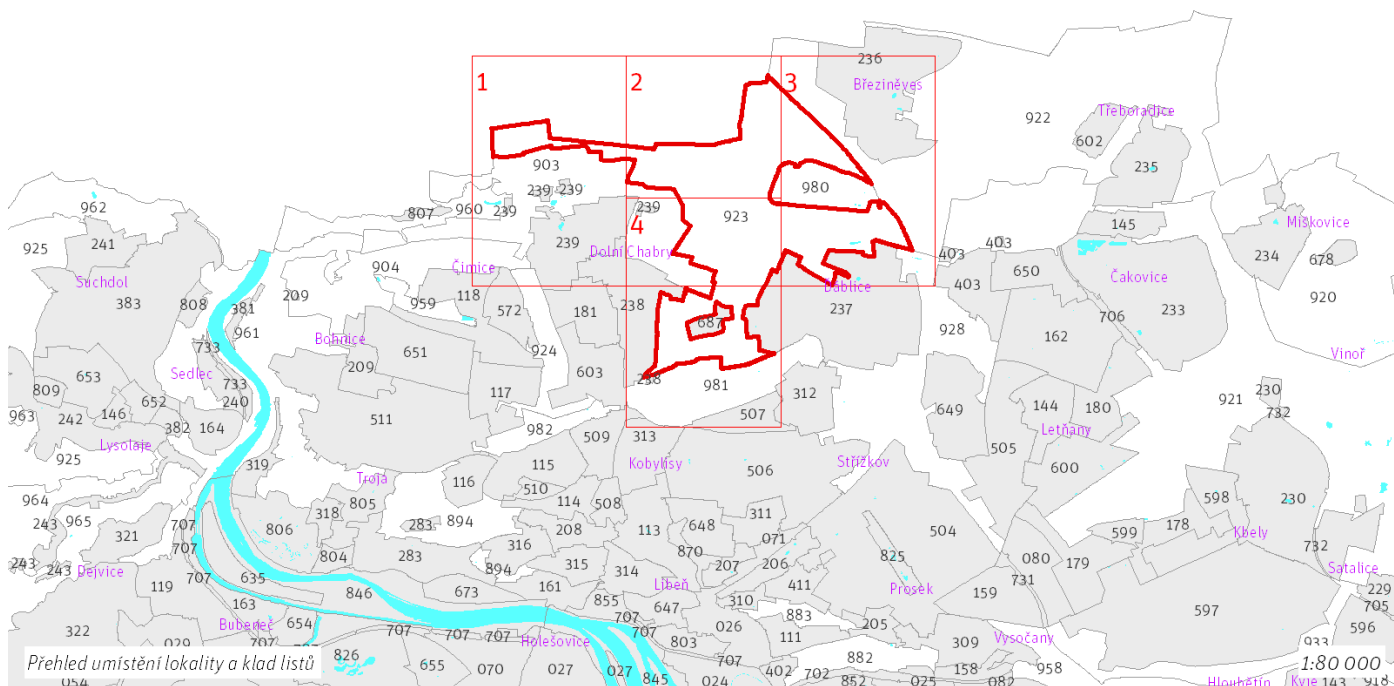
382 ha

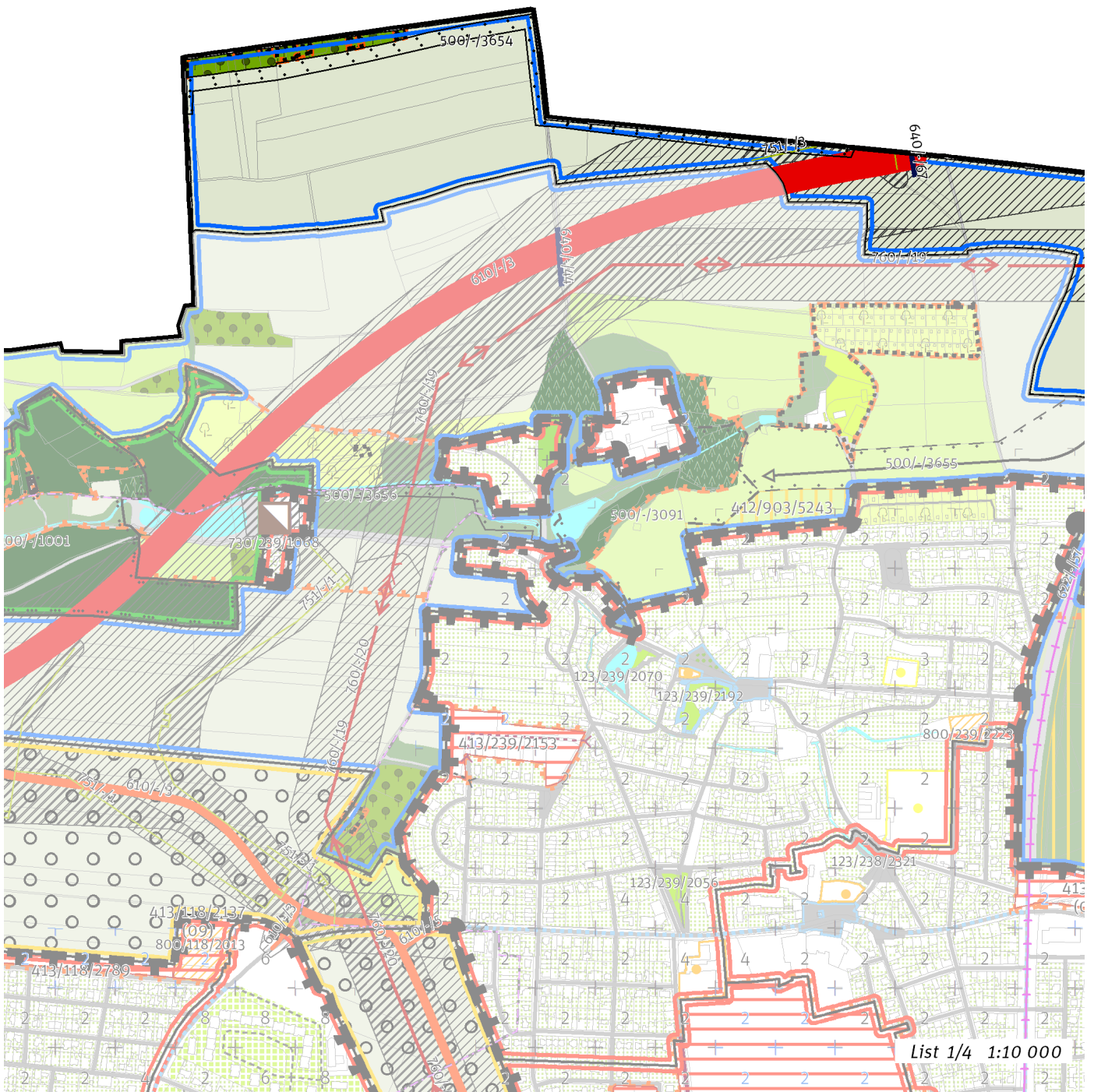


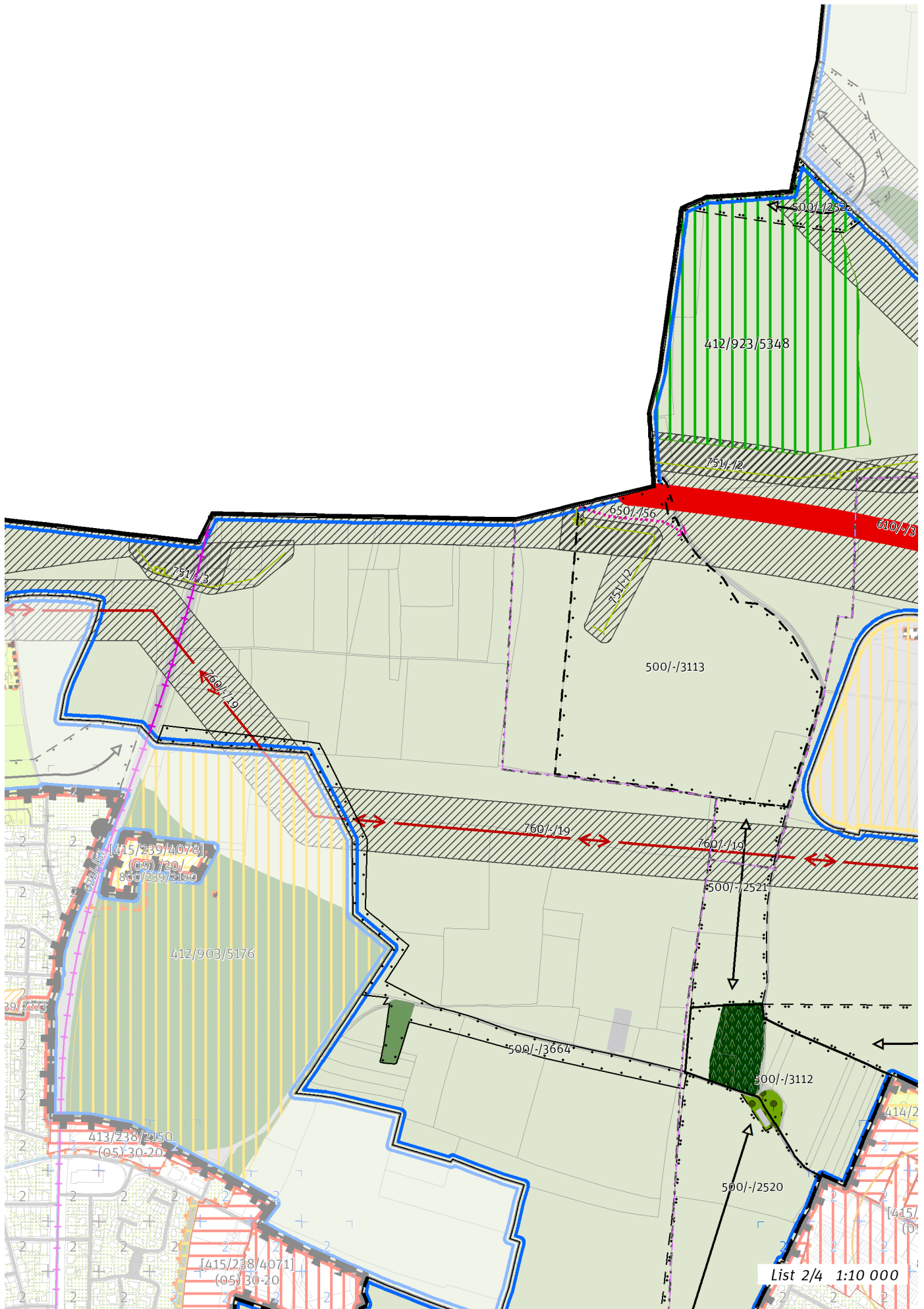
CÍLOVÝ CHARAKTER LOKALITY

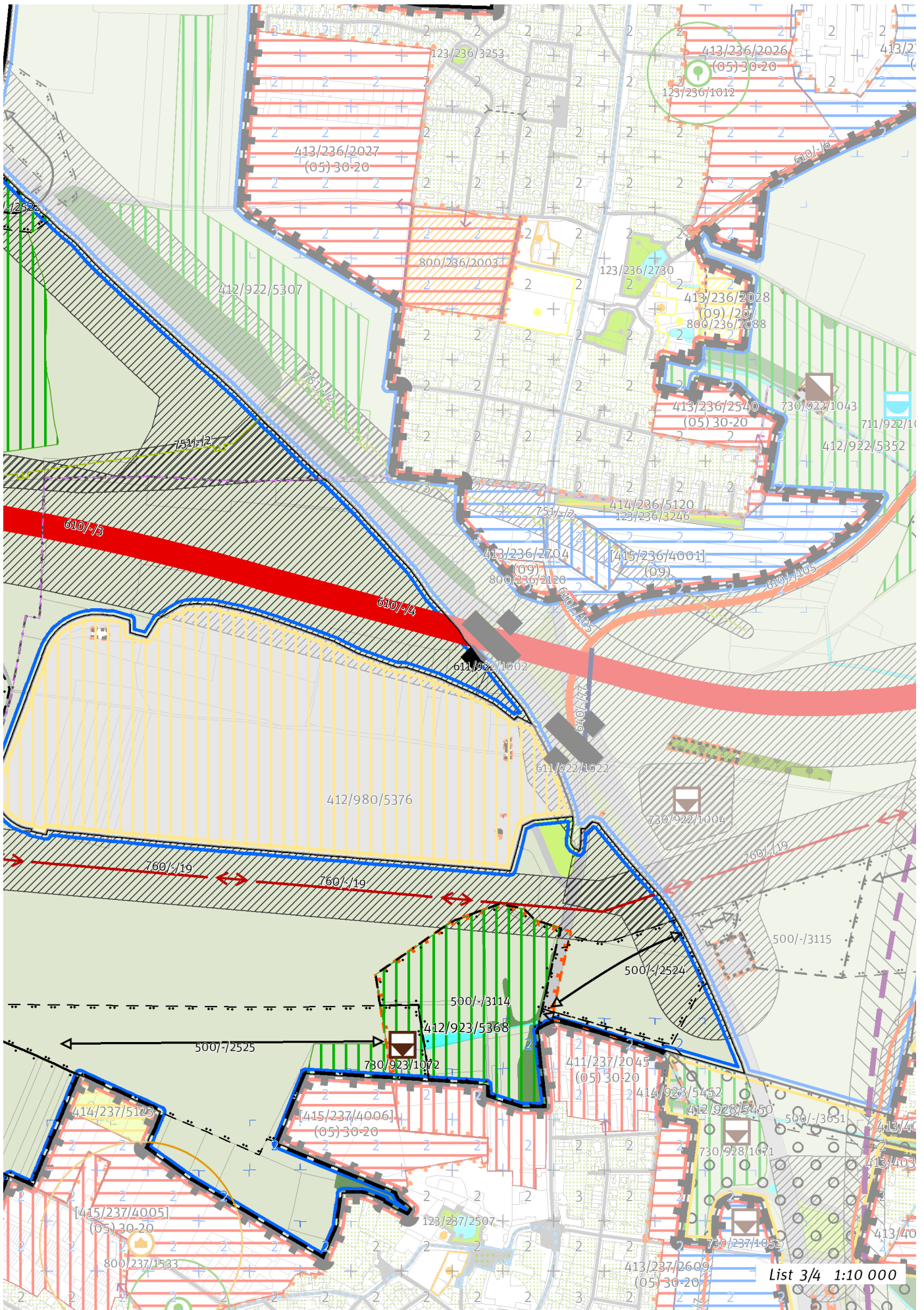
Chránit a posilovat cílový charakter nezastavitelné, stabilizované, produkční lokality Chabry – Ďáblice se strukturou zemědělské krajiny v rovině. Lokalita je součástí krajiny vymezené v ZÚR s názvem Krajina Zdíbské tabule.

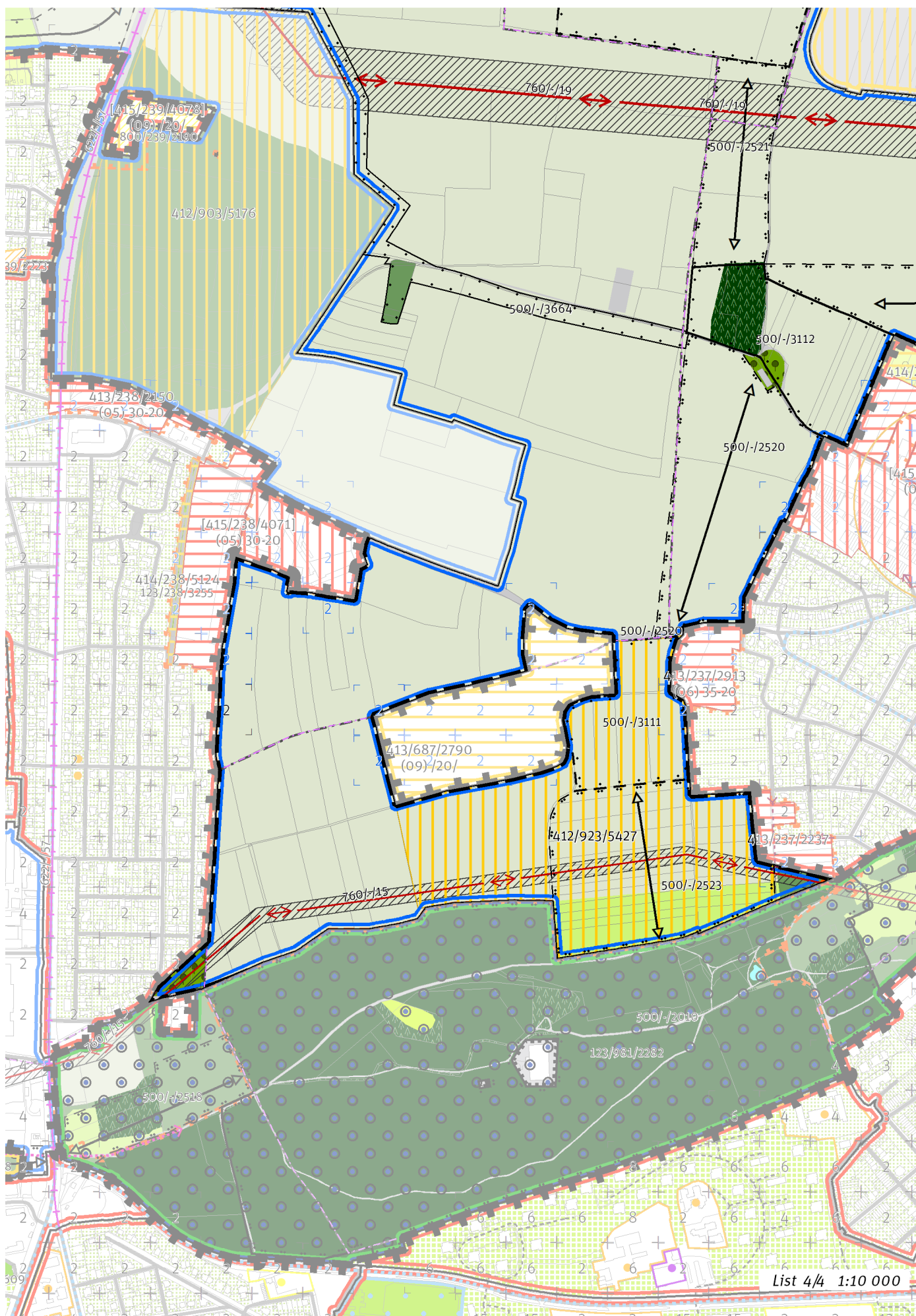
Nezastavitelná stabilizovaná produkční lokalita Chabry – Ďáblice je vymezena v plochém až mírně zvlněném reliéfu na severu území Prahy, v kontaktu s územím Středočeského kraje. Cílem vymezení je zachovat strukturu zemědělské krajiny v rovině a posílit jemnější krajinnou matici doplněním víceúčelových krajinných prvků, které rozčleňují území na menší půdní bloky a jejich díly, zejména mezí, stromořadí ve formě doprovodných prvků podél cest, větrolamů či břehových porostů u vodních toků a vodních ploch, drobných lesíků a hájků, travnatých zasakovacích příkopů apod.











100 / OTEVŘENÁ KRAJINA

-> (17) *Zemědělská krajina v rovině, čl. 57*

Individuální regulativy nejsou stanoveny.

200 / VYSTAVĚNÉ PROSTŘEDÍ

Individuální regulativy nejsou stanoveny.

300 / VYUŽITÍ ÚZEMÍ

-> *Nezastavitelná produkční lokalita, čl. 67*

Individuální regulativy nejsou stanoveny.

400 / STABILITA A MÍRA VYUŽITÍ ÚZEMÍ

-> *Typy stability lokalit, čl. 69*

Nezastavitelné transformační a rozvojové plochy

Transformační plocha **412/923/5348** o rozloze 190366 m²
Způsob využití: přírodní
Cílová charakteristika plochy: les na lesních pozemcích

Transformační plocha **412/923/5427** o rozloze 246817 m²
Způsob využití: rekreační
Cílová charakteristika plochy: parkové sportoviště

Transformační plocha **412/923/5368** o rozloze 114915 m²
Způsob využití: přírodní
Cílová charakteristika plochy: les na lesních pozemcích

500 / KRAJINNÁ INFRASTRUKTURA

Skladebné části ÚSES

500/-/2520 RBK Ládví - Beckov – v prostoru k upřesnění, minimální šířka 40 m
500/-/2521 RBK Ládví - Beckov – v prostoru k upřesnění, minimální šířka 40 m
500/-/2522 RBK Ládví - Beckov – v prostoru k upřesnění, minimální šířka 40 m
500/-/2523 RBK Ládví - Beckov – v prostoru k upřesnění, minimální šířka 40 m
500/-/2524 RBK RK 33 - Čakovice – v prostoru k upřesnění, minimální šířka 40 m
500/-/2525 RBK RK 33 - Čakovice – v prostoru k upřesnění, minimální šířka 40 m
500/-/3111 LBC Šenovská – v prostoru k upřesnění, minimální velikost 3 ha
500/-/3112 LBC Na skřivánčí – v přesných hranicích
500/-/3113 LBC Na skalce – v prostoru k upřesnění, minimální velikost 3 ha
500/-/3114 LBC K Chabrům – v prostoru k upřesnění, minimální velikost 3 ha
500/-/3651 LBK Mratínský potok – v prostoru k upřesnění, minimální šířka 20 m
500/-/3654 LBK Údolí Vltavy - Zdiby – v přesných hranicích
500/-/3664 LBK Údolí Vltavy - Na skřivánčí – v přesných hranicích

-> *Územní systém ekologické stability, čl. 113 - 116*

600 / DOPRAVNÍ INFRASTRUKTURA

Systém pozemních komunikací

610/-/3 Pražský okruh, stavba č. 519 (Suchdol - Březiněves) – návrh
610/-/4 Pražský okruh, stavba č. 520 (Březiněves - Satalice) – návrh
611/922/1002 Mimoúrovňová křižovatka Březiněves, součást Pražského okruhu – návrh
611/922/1022 Mimoúrovňová křižovatka Ďáblice, součást Pražského okruhu – návrh
-> *Systém pozemních komunikací, čl. 118 - 120*

Veřejná doprava / Tramvajová doprava

622/-/57 Tramvajová trať Vozovna Kobylisy - Zdiby – návrh
-> *Systém veřejné dopravy, čl. 121*
-> *Tramvajová doprava, čl. 123*

Bezmotorová doprava

640/-/67 Propojení přes Pražský okruh u Dolních Chaber – návrh
650/-/56 Cyklotrasa do Zdib - přeložka – návrh
-> *Bezmotorová doprava, čl. 127 - 128*

700 / TECHNICKÁ INFRASTRUKTURA

Odkanalizování území

730/923/1072 Retenční nádrž Ďáblice II. – návrh

-> Odkanalizování území, čl. 136

Zásobování plynem a ropovody

751/-/2 Vysokotlaký plynovod Březiněves - Ďáblice (Pražský okruh), přeložka – návrh

751/-/3 Vysokotlaký plynovod Dolní Chabry (Pražský okruh), přeložka – návrh

-> Zásobování plynem a ropovody, čl. 138

Zásobování elektrickou energií

760/-/15 Nadzemní elektrické vedení 110 kV Transformační stanice Východ - Transformační stanice Sever – návrh

760/-/19 Nadzemní elektrické vedení 400 kV Transformační stanice Sever - vedení V 410 – návrh

-> Zásobování elektrickou energií, čl. 139

800 / VEŘEJNÁ VYBAVENOST

Individuální regulativy nejsou stanoveny.

900 / VEŘEJNÝ ZÁJEM

Veřejně prospěšné stavby dopravní infrastruktury

910-610/-/3 Pražský okruh, stavba č. 519 (Suchdol - Březiněves)

910-610/-/4 Pražský okruh, stavba č. 520 (Březiněves - Satalice)

910-622/-/57 Tramvajová trať Vozovna Kobylisy - Zdiby

Veřejně prospěšné stavby technické infrastruktury

910-730/923/1072 Retenční nádrž Ďáblice II.

910-751/-/2 Vysokotlaký plynovod Březiněves - Ďáblice (Pražský okruh), přeložka

910-751/-/3 Vysokotlaký plynovod Dolní Chabry (Pražský okruh), přeložka

910-760/-/15 Nadzemní elektrické vedení 110 kV Transformační stanice Východ - Transformační stanice Sever

910-760/-/19 Nadzemní elektrické vedení 400 kV Transformační stanice Sever - vedení V 410

-> Veřejně prospěšné stavby, veřejně prospěšná opatření, stavby a opatření k zajišťování obrany a bezpečnost státu a plochy asanací, čl. 150 - 151

Navrhované veřejně prospěšné stavby, veřejně prospěšná opatření, stavby a opatření k zajišťování obrany a bezpečnost státu jsou vymezeny v grafické části ve výkrese Ž 04.