

924 / Čimice – Chabry

SPRÁVNÍ OBLAST

Praha 8

MĚSTSKÁ ČÁST

Praha 8, Praha-Dolní Chabry

KATASTRÁLNÍ ÚZEMÍ

Bohnice, Dolní Chabry, Čimice

ROZLOHA

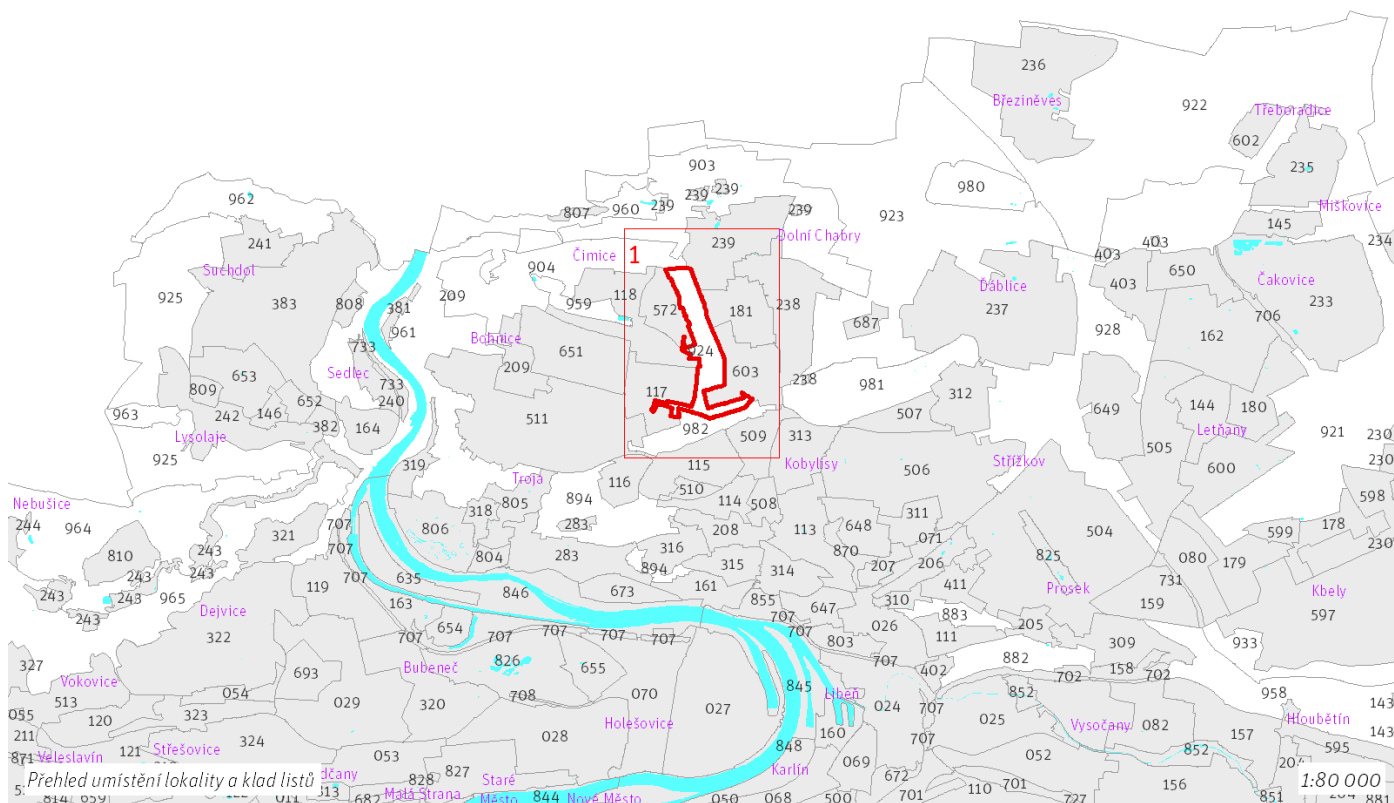
44 ha

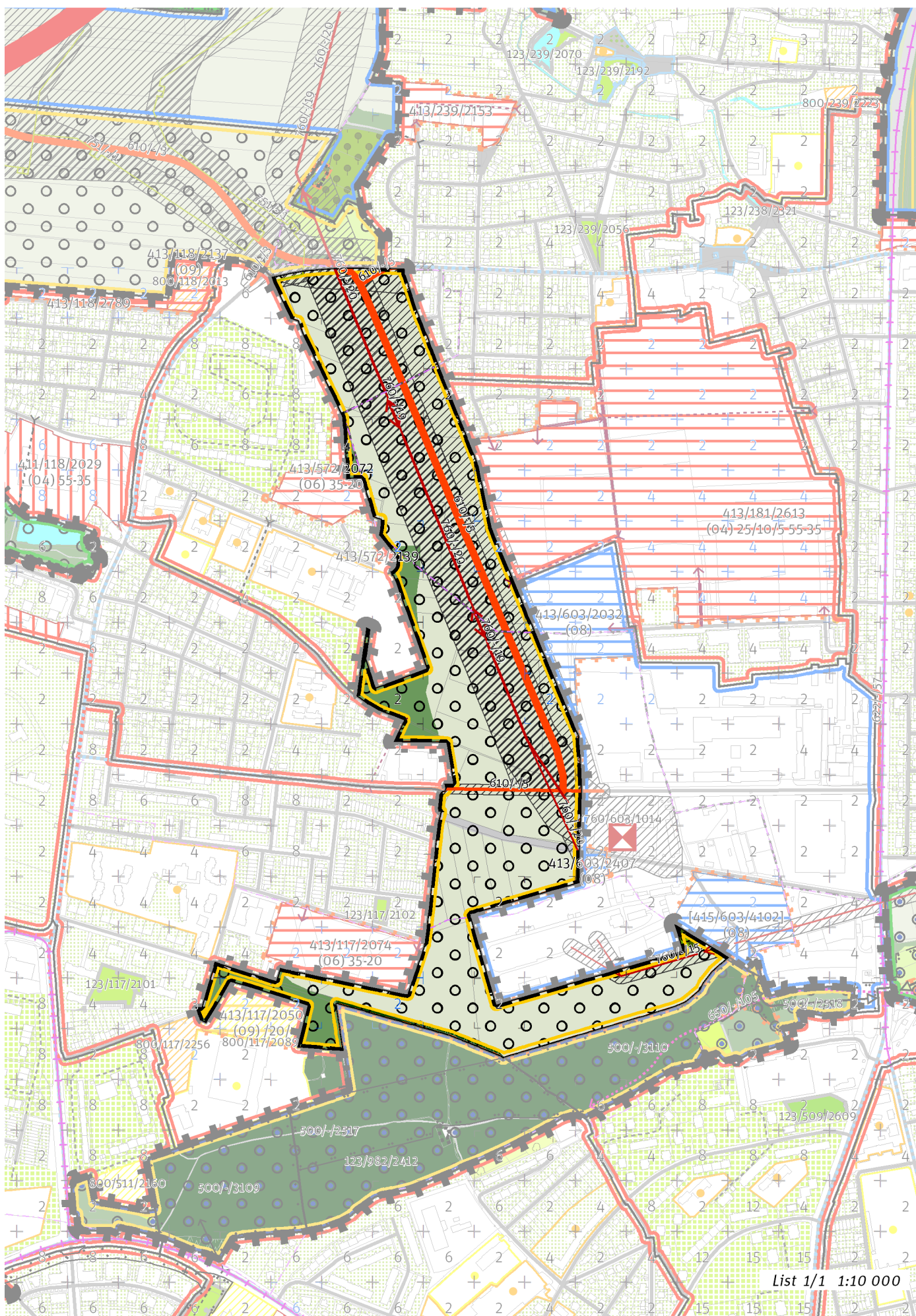


CÍLOVÝ CHARAKTER LOKALITY

Chránit a posilovat cílový charakter nezastavitelné, stabilizované, rekreační lokality Čimice – Chabry se strukturou zemědělské krajiny v rovině. Lokalita je součástí krajiny vymezené v ZÚR s názvem Krajina Zdíbské tabule.

Nezastavitelná stabilizovaná rekreační lokalita Čimice – Chabry je vymezena v plochém reliéfu na severu území Prahy. Cílem vymezení je zachovat strukturu zemědělské krajiny v rovině, zvýšit její hodnoty pro rekreaci a posílit jemnější krajinnou matici doplněním víceúčelových krajinných prvků, které rozčleňují území na menší půdní bloky a jejich díly, zejména mezí, stromořadí ve formě doprovodných prvků podél cest, větrolamů či břehových porostů u vodních toků a vodních ploch, drobných lesíků a hájků, travnatých zasakovacích příkopů apod.





List 1/1 1:10 000

100 / OTEVŘENÁ KRAJINA

Lokalita je součástí krajinného rozhraní.
-> Krajinné rozhraní a krajinný park, čl. 109
-> (17) Zemědělská krajina v rovině, čl. 57

Individuální regulativy nejsou stanoveny.

200 / VYSTAVĚNÉ PROSTŘEDÍ

Individuální regulativy nejsou stanoveny.

300 / VYUŽITÍ ÚZEMÍ

-> Nezastavitelná rekreační lokalita, čl. 65

Individuální regulativy nejsou stanoveny.

400 / STABILITA A MÍRA VYUŽITÍ ÚZEMÍ

-> Typy stability lokalit, čl. 69

Individuální regulativy nejsou stanoveny.

500 / KRAJINNÁ INFRASTRUKTURA

Individuální regulativy nejsou stanoveny.

600 / DOPRAVNÍ INFRASTRUKTURA

Systém pozemních komunikací

610/-/3 Pražský okruh, stavba č. 519 (Suchdol - Březiněves) – návrh

610/-/5 Komunikační propojení Dopraváků - Spořická, navazující na Čimický přívaděč - Pražský okruh – návrh

-> Systém pozemních komunikací, čl. 118 - 120

700 / TECHNICKÁ INFRASTRUKTURA

Zásobování plynem a ropovody

751/-/1 Vysokotlaký plynovod Bohnice - Čimice (Pražský okruh), přeložka – návrh

-> Zásobování plynem a ropovody, čl. 138

Zásobování elektrickou energií

760/-/15 Nadzemní elektrické vedení 110 kV Transformační stanice Východ - Transformační stanice Sever – návrh

760/-/19 Nadzemní elektrické vedení 400 kV Transformační stanice Sever - vedení V 410 – návrh

760/-/20 Nadzemní elektrické vedení 110 kV Transformační stanice Sever - Transformační stanice Třeboradice, přeložka – návrh

-> Zásobování elektrickou energií, čl. 139

800 / VEŘEJNÁ VYBAVENOST

Individuální regulativy nejsou stanoveny.

900 / VEŘEJNÝ ZÁJEM

Veřejně prospěšné stavby dopravní infrastruktury

910-610/-/3 Pražský okruh, stavba č. 519 (Suchdol - Březiněves)

910-610/-/5 Komunikační propojení Dopraváků - Spořická, navazující na Čimický přívaděč - Pražský okruh

Veřejně prospěšné stavby technické infrastruktury

910-751/-/1 Vysokotlaký plynovod Bohnice - Čimice (Pražský okruh), přeložka

910-760/-/15 Nadzemní elektrické vedení 110 kV Transformační stanice Východ - Transformační stanice Sever

910-760/-/19 Nadzemní elektrické vedení 400 kV Transformační stanice Sever - vedení V 410

910-760/-/20 Nadzemní elektrické vedení 110 kV Transformační stanice Sever - Transformační stanice Třeboradice, přeložka

-> Veřejně prospěšné stavby, veřejně prospěšná opatření, stavby a opatření k zajišťování obrany a bezpečnost státu a plochy asanací, čl. 150 - 151

Navrhované veřejně prospěšné stavby, veřejně prospěšná opatření, stavby a opatření k zajišťování obrany a bezpečnost státu jsou vymezeny v grafické části ve výkresu Z 04.
