

925 / Přední Kopanina – Suchdol

SPRÁVNÍ OBVOD

Praha 6

MĚSTSKÁ ČÁST

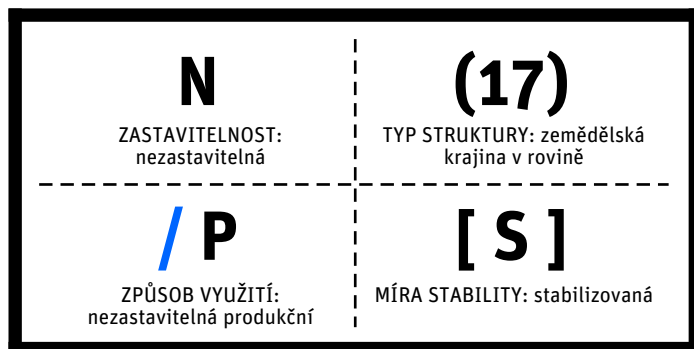
Praha 6, Praha-Lysolaje, Praha-Nebošice, Praha-Přední Kopanina, Praha-Suchdol

KATASTRÁLNÍ ÚZEMÍ

Dejvice, Liboc, Lysolaje, Nebošice, Přední Kopanina, Ruzyně, Suchdol

ROZLOHA

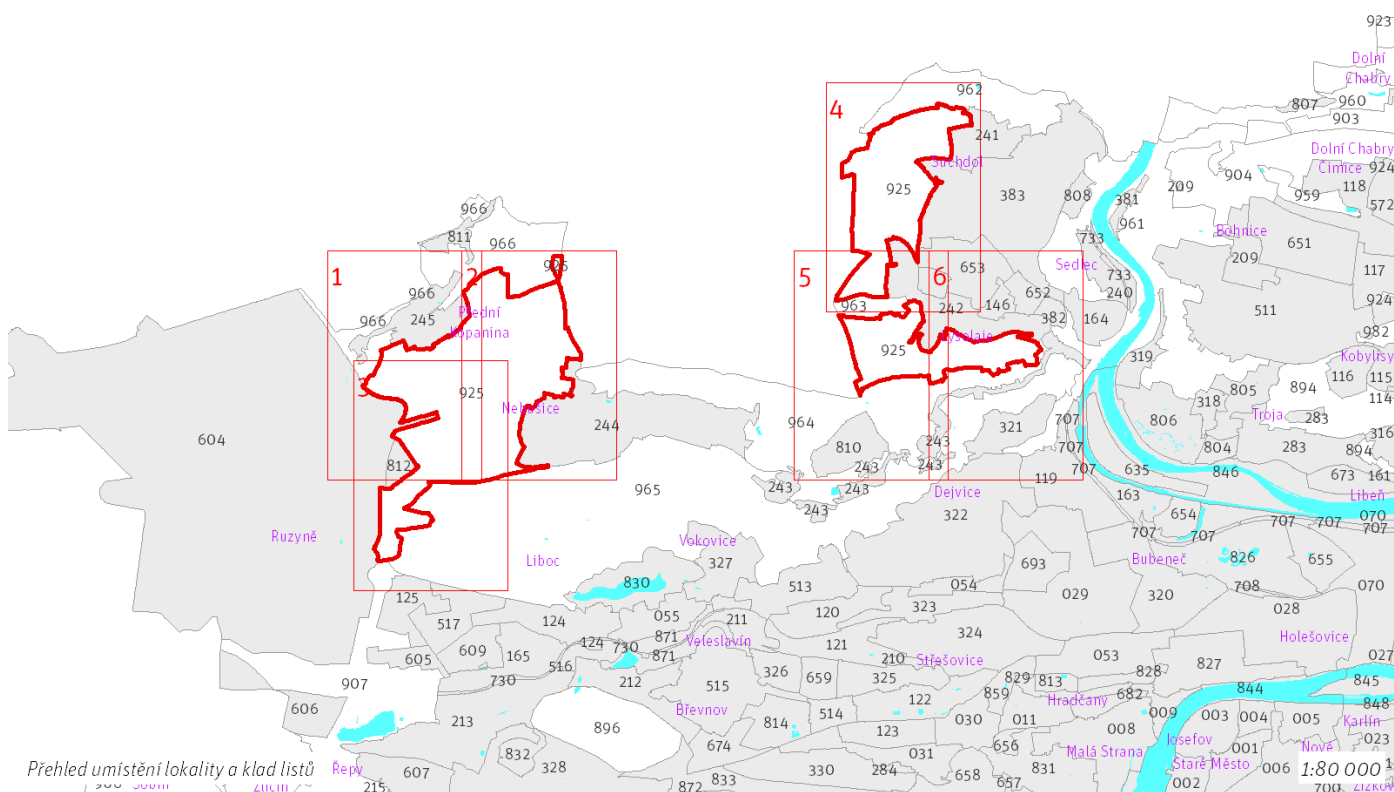
533 ha

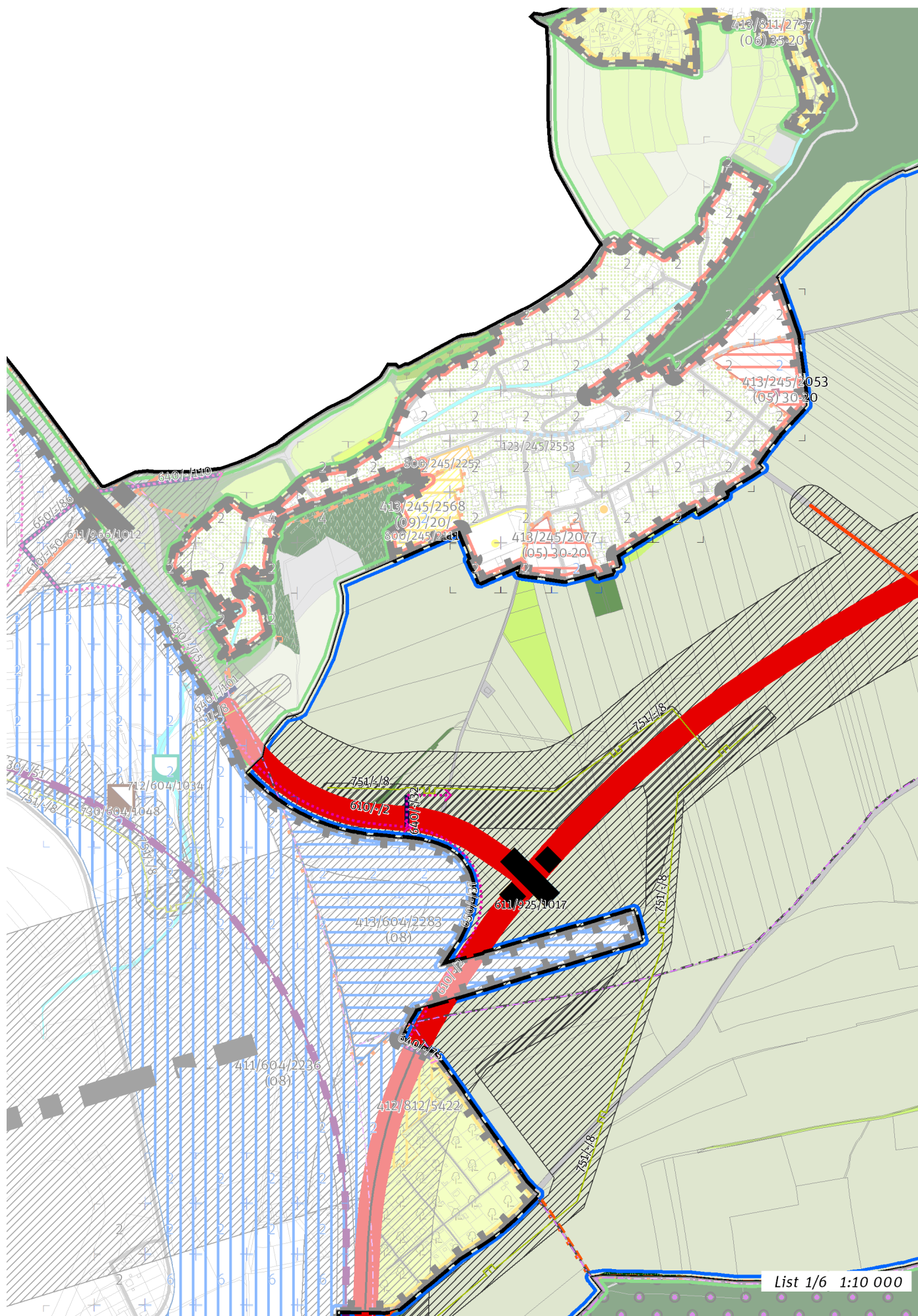


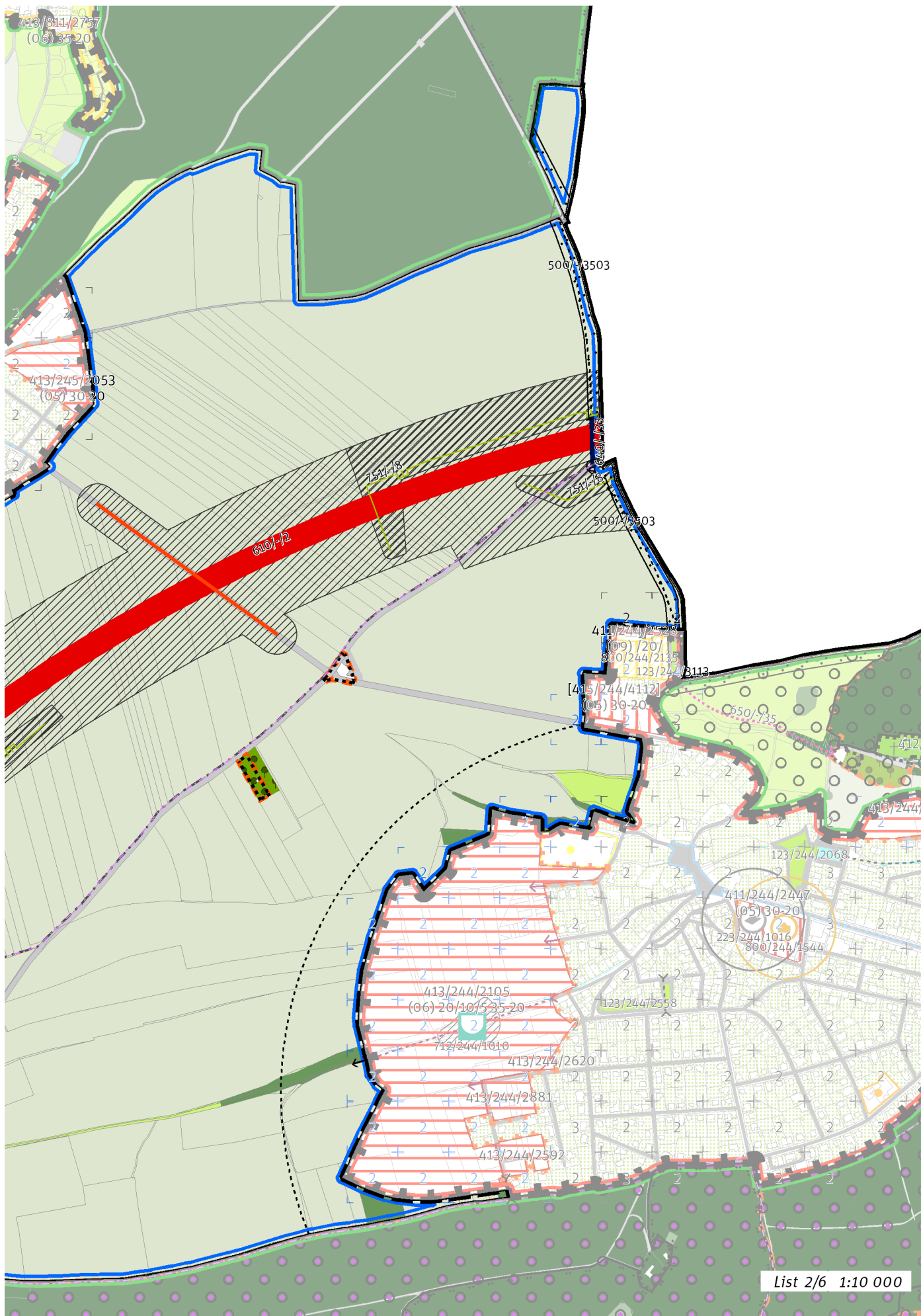
CÍLOVÝ CHARAKTER LOKALITY

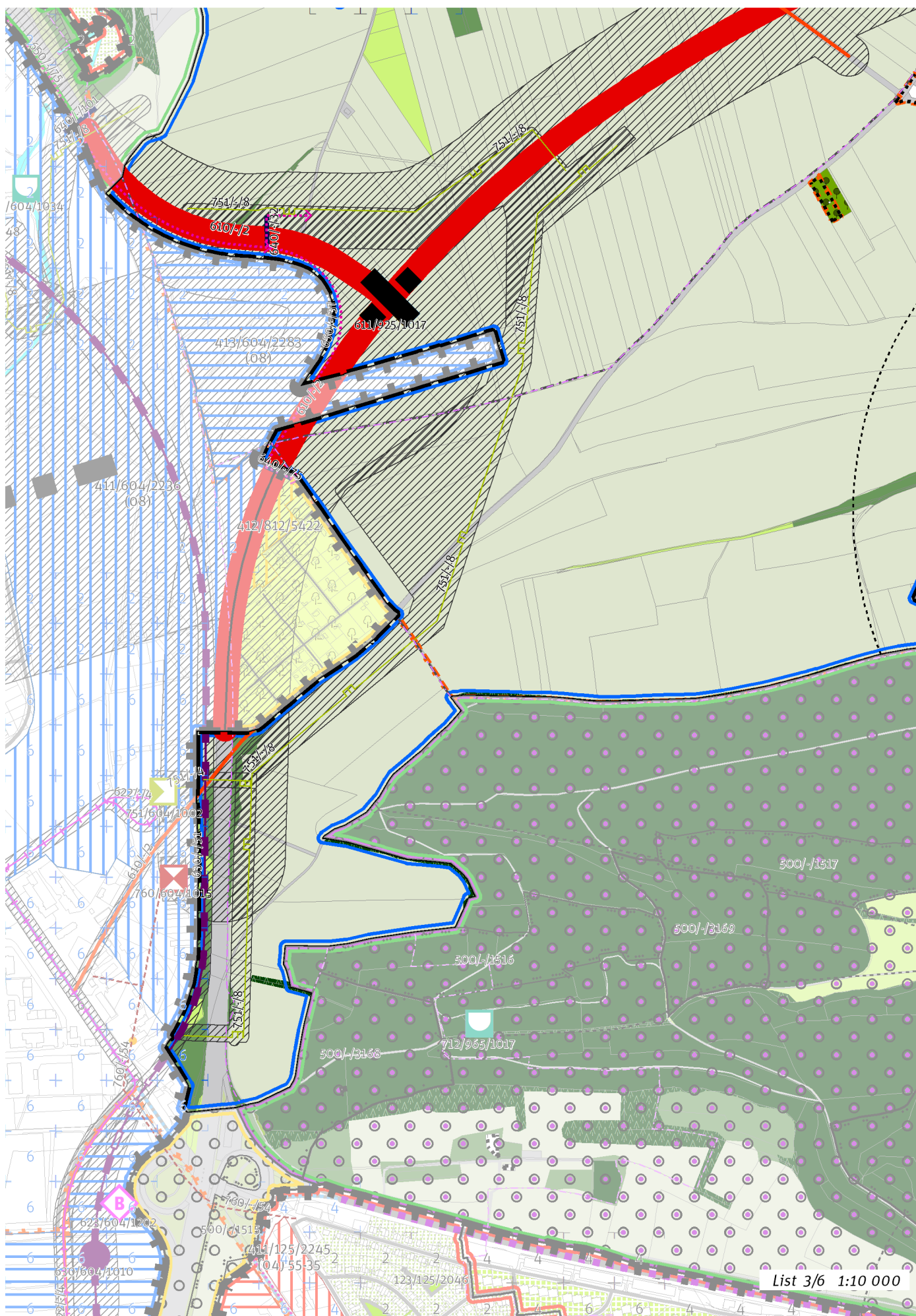
Chránit a posilovat cílový charakter nezastavitelné, stabilizované, produkční lokality Přední Kopanina – Suchdol se strukturou zemědělské krajiny v rovině. Lokalita je součástí krajiny vymezené v ZÚR s názvem Krajina Turské plošiny.

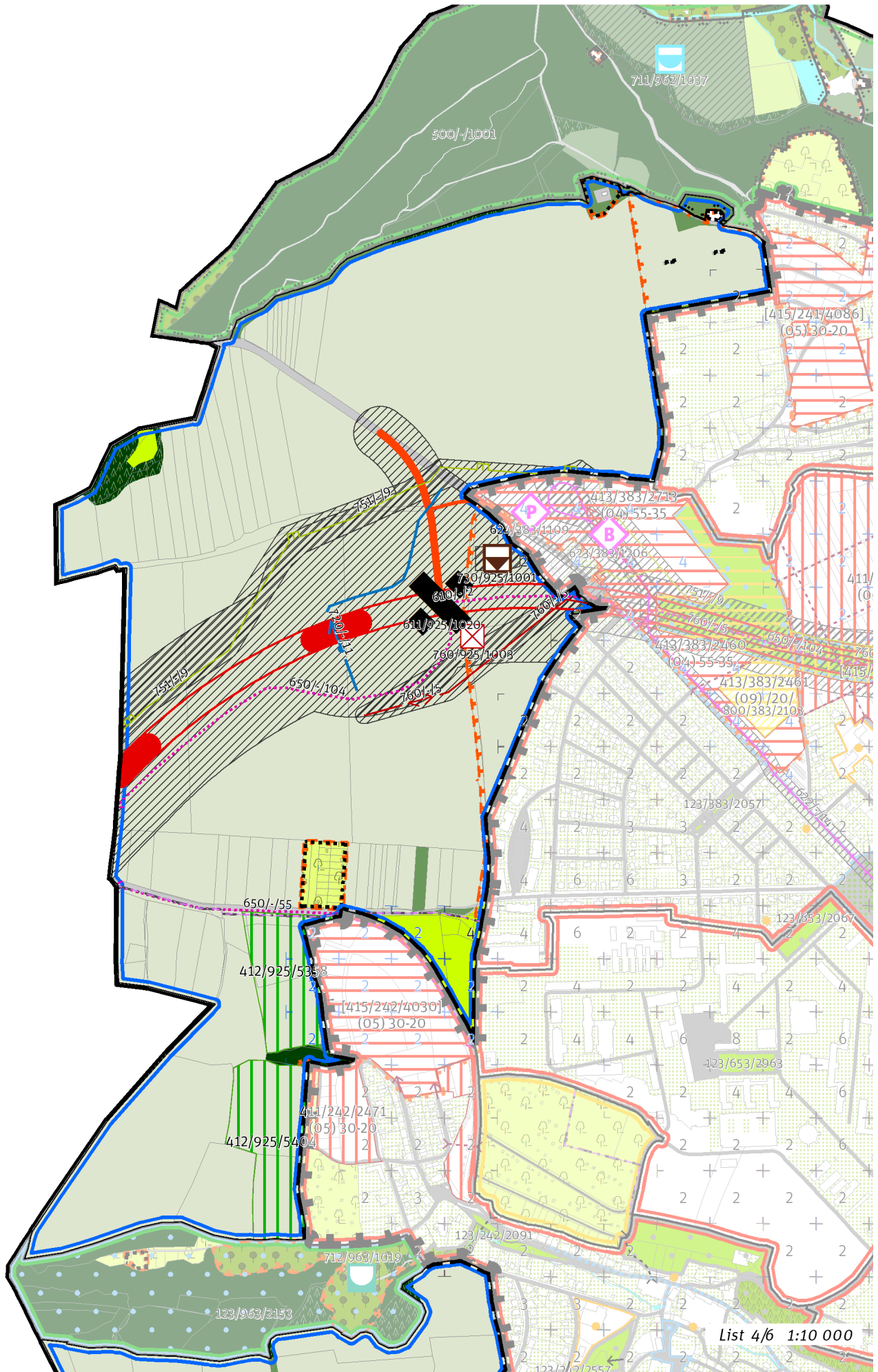
Nezastavitelná stabilizovaná produkční lokalita Přední Kopanina - Suchdol je vymezena v plochém až mírně zvlněném reliéfu na severozápadě území Prahy, v kontaktu s územím Středočeského kraje. Cílem vymezení je zachovat strukturu zemědělské krajiny v rovině a posílit jemnější krajinnou matici doplněním víceúčelových krajinných prvků, které rozčleňují území na menší půdní bloky a jejich díly, zejména mezí, stromořadí ve formě doprovodných prvků podél cest, větrolamů či břehových porostů u vodních toků a vodních ploch, drobných lesíků a hájků, travnatých zasakovacích příkopů apod.



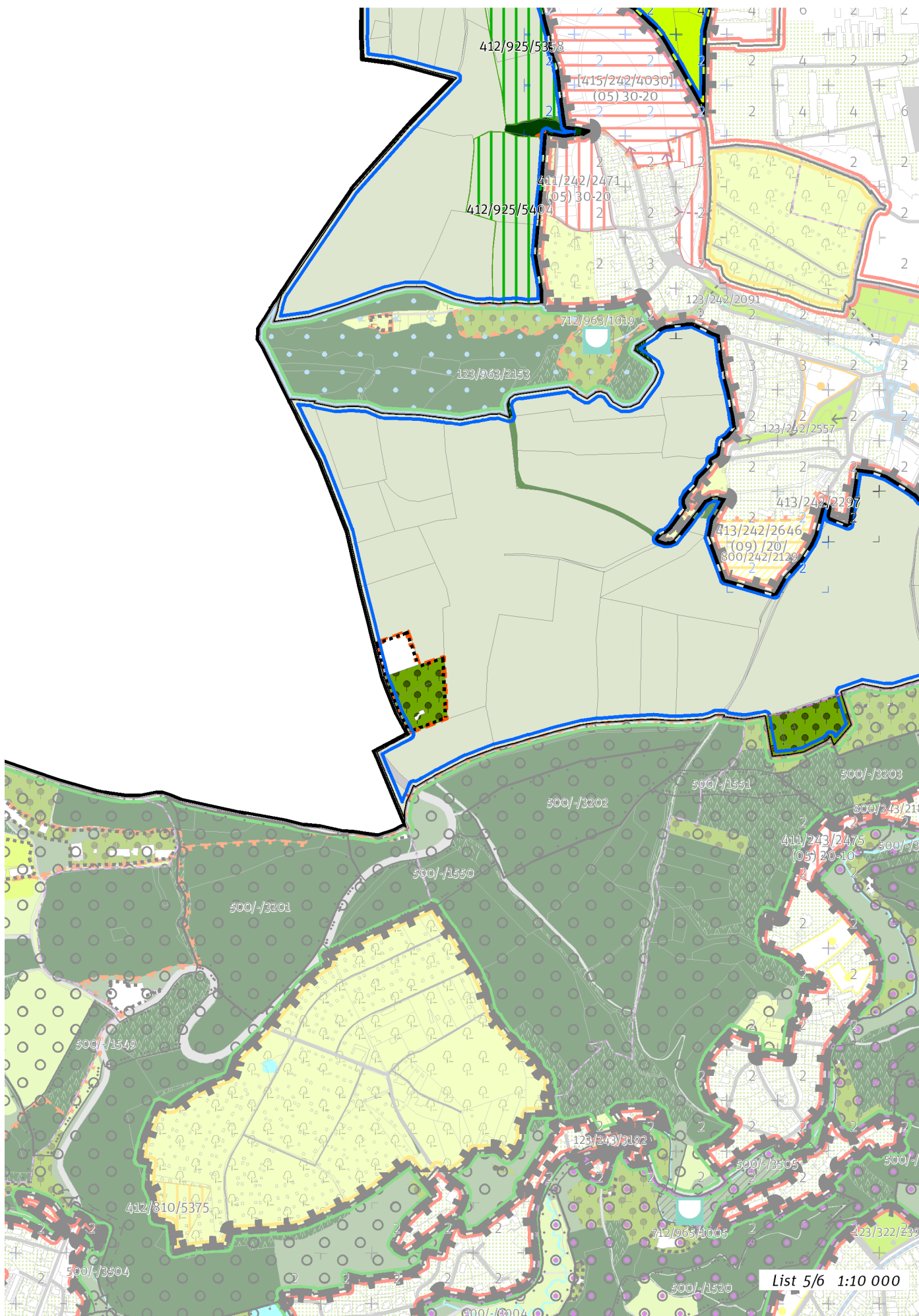


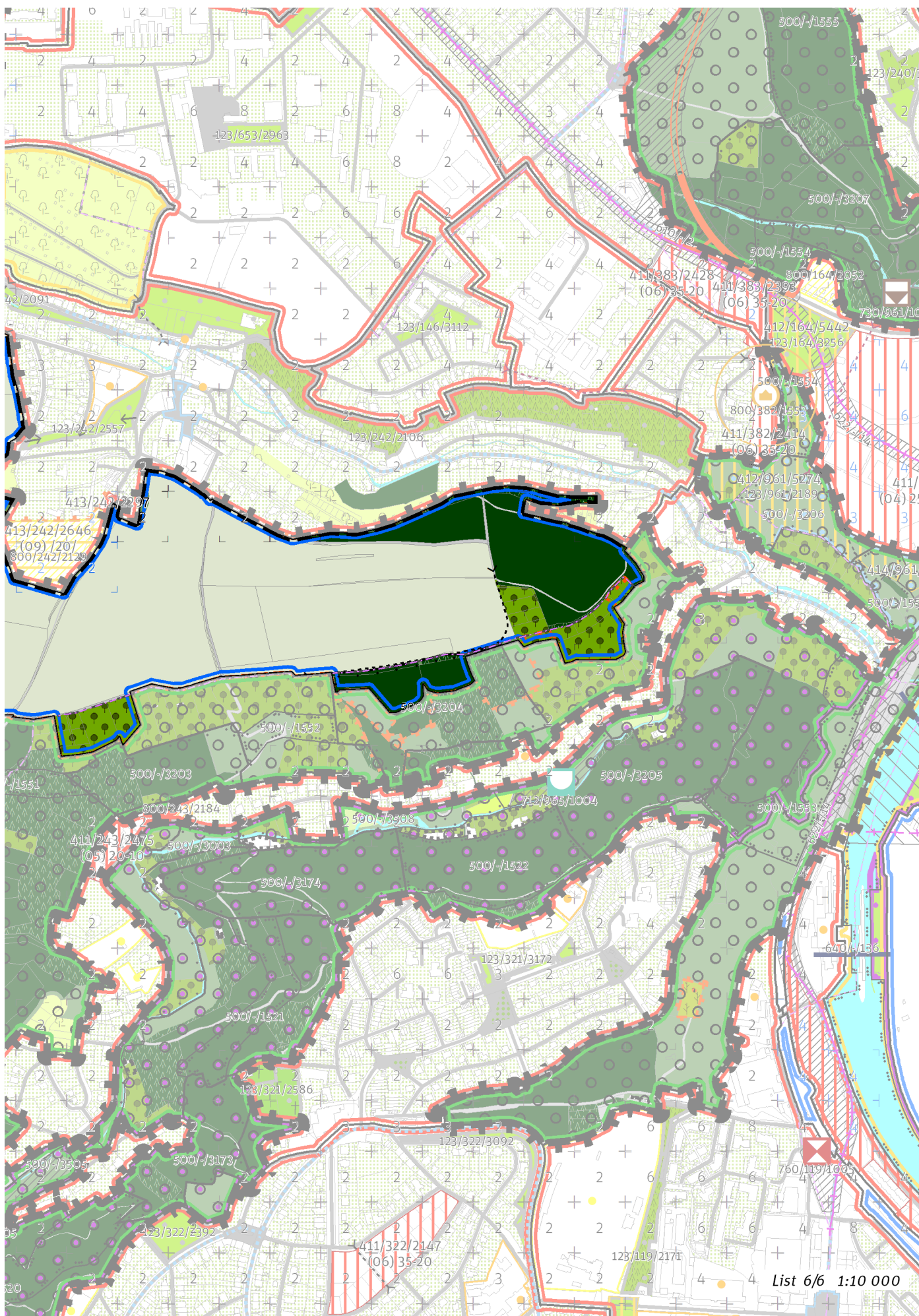






List 4/6 1:10 000





100 / OTEVŘENÁ KRAJINA

-> *(17) Zemědělská krajina v rovině, čl. 57*

Individuální regulativy nejsou stanoveny.

200 / VYSTAVĚNÉ PROSTŘEDÍ

Individuální regulativy nejsou stanoveny.

300 / VYUŽITÍ ÚZEMÍ

-> *Nezastavitelná produkční lokalita, čl. 67*

Individuální regulativy nejsou stanoveny.

400 / STABILITA A MÍRA VYUŽITÍ ÚZEMÍ

-> *Typy stability lokalit, čl. 69*

Nezastavitelné transformační a rozvojové plochy

Transformační plocha **412/925/5404** o rozloze 39285 m²

Způsob využití: přírodní

Cílová charakteristika plochy: les na lesních pozemcích

Transformační plocha **412/925/5358** o rozloze 31548 m²

Způsob využití: přírodní

Cílová charakteristika plochy: les na lesních pozemcích

500 / KRAJINNÁ INFRASTRUKTURA

Skladebné části ÚSES

500/-/1001 NRBC Údolí Vltavy – v přesných hranicích

500/-/3204 LBC Dolní Šárka II. – v přesných hranicích

500/-/3503 LBK Svatá Juliána - Šárecké údolí – v přesných hranicích

-> *Územní systém ekologické stability, čl. 113 - 116*

600 / DOPRAVNÍ INFRASTRUKTURA

Systém pozemních komunikací

610/-/2 Pražský okruh, stavba č. 518 (Ruzyně - Suchdol) – návrh

611/925/1017 Mimoúrovňová křižovatka Ruzyně, součást Pražského okruhu – návrh

611/925/1020 Mimoúrovňová křižovatka Výhledy, součást Pražského okruhu – návrh

-> *Systém pozemních komunikací, čl. 118 - 120*

Železniční doprava

630/-/51 Železniční trať Praha – Letiště – návrh

-> *Železniční doprava, čl. 126*

Bezmotorová doprava

640/-/32 Propojení přes Pražský okruh u Ruzyně – návrh

640/-/33 Propojení přes Pražský okruh u Nebušic – návrh

650/-/104 Cyklotrasa ze Suchdola do Horoměřic A 50 – návrh

650/-/37 Cyklotrasa u letiště přes Pražský okruh – návrh

650/-/55 Cyklotrasa z Lysolajů do Horoměřic – návrh

650/-/75 Cyklotrasa u dráhy na letišti – návrh

-> *Bezmotorová doprava, čl. 127 - 128*

700 / TECHNICKÁ INFRASTRUKTURA

Zásobování vodou

720/-/11 Přiváděcí vodovodní řad Vodojem Suchdol - Roztoky, přeložka – návrh

-> *Zásobování vodou, čl. 135*

Odkanalizování území

730/925/1001 Dešťová usazovací nádrž Kamýcká – návrh

-> *Odkanalizování území, čl. 136*

Zásobování plynem a ropovody

751/-/4 Vysokotlaký plynovod Heliport Ruzyně, připojení – návrh

751/-/8 Vysokotlaký plynovod Ruzyně - Přední Kopanina (Pražský okruh), přeložka – návrh

751/-/9 Vysokotlaký plynovod Suchdol (Pražský okruh), přeložka – návrh

751/604/1002 Regulační stanice Heliport Ruzyně – návrh

-> Zásobování plynem a ropovody, čl. 138

Zásobování elektrickou energií

760/-/5 Nadzemní elektrické vedení 110 kV Transformační stanice Červený vrch - Transformační stanice Sever, lokalita Suchdol, přeložka – návrh

760/925/1003 Transformační stanice Suchdol 110/22 kV – územní rezerva

-> Zásobování elektrickou energií, čl. 139

800 / VEŘEJNÁ VYBAVENOST

Individuální regulativy nejsou stanoveny.

900 / VEŘEJNÝ ZÁJEM

Veřejně prospěšné stavby dopravní infrastruktury

910-610/-/2 Pražský okruh, stavba č. 518 (Ruzyně - Suchdol)

910-630/-/51 Železniční trať Praha – Letiště

Veřejně prospěšné stavby technické infrastruktury

910-720/-/11 Přiváděcí vodovodní řad Vodojem Suchdol - Roztoky, přeložka

910-730/925/1001 Dešťová usazovací nádrž Kamýcká

910-751/-/4 Vysokotlaký plynovod Heliport Ruzyně, připojení

910-751/-/8 Vysokotlaký plynovod Ruzyně - Přední Kopanina (Pražský okruh), přeložka

910-751/-/9 Vysokotlaký plynovod Suchdol (Pražský okruh), přeložka

910-751/604/1002 Regulační stanice Heliport Ruzyně

910-760/-/5 Nadzemní elektrické vedení 110 kV Transformační stanice Červený vrch - Transformační stanice Sever, lokalita Suchdol, přeložka

-> Veřejně prospěšné stavby, veřejně prospěšná opatření, stavby a opatření k zajišťování obrany a bezpečnost státu a plochy asanací, čl. 150 - 151

Navrhované veřejně prospěšné stavby, veřejně prospěšná opatření, stavby a opatření k zajišťování obrany a bezpečnost státu jsou vymezeny v grafické části ve výkrese Z 04.