

927 / Řeporyje – Lochkov

SPRÁVNÍ OBVOD

Praha 13, Praha 16, Praha 5

MĚSTSKÁ ČÁST

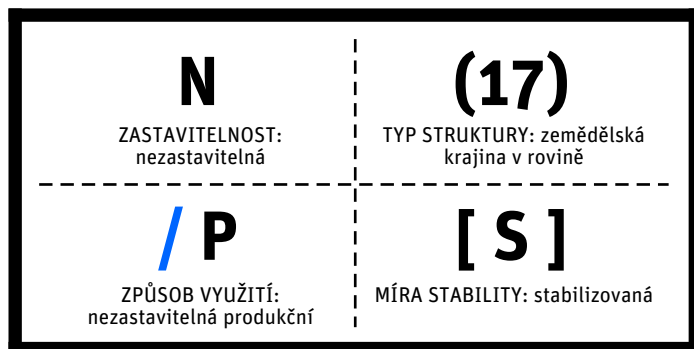
Praha 16, Praha-Lochkov, Praha-Slivenec, Praha-Řeporyje

KATASTRÁLNÍ ÚZEMÍ

Holyně, Lochkov, Radotín, Slivenec, Zadní Kopanina, Řeporyje

ROZLOHA

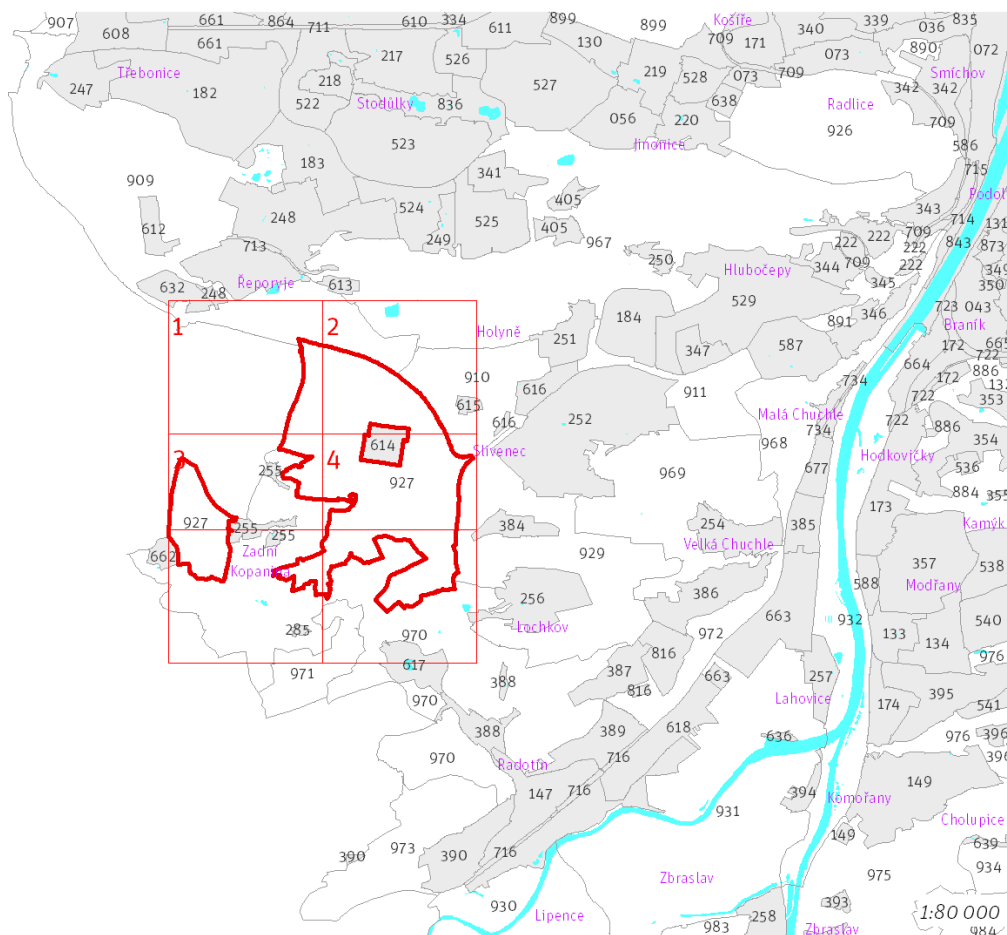
375 ha



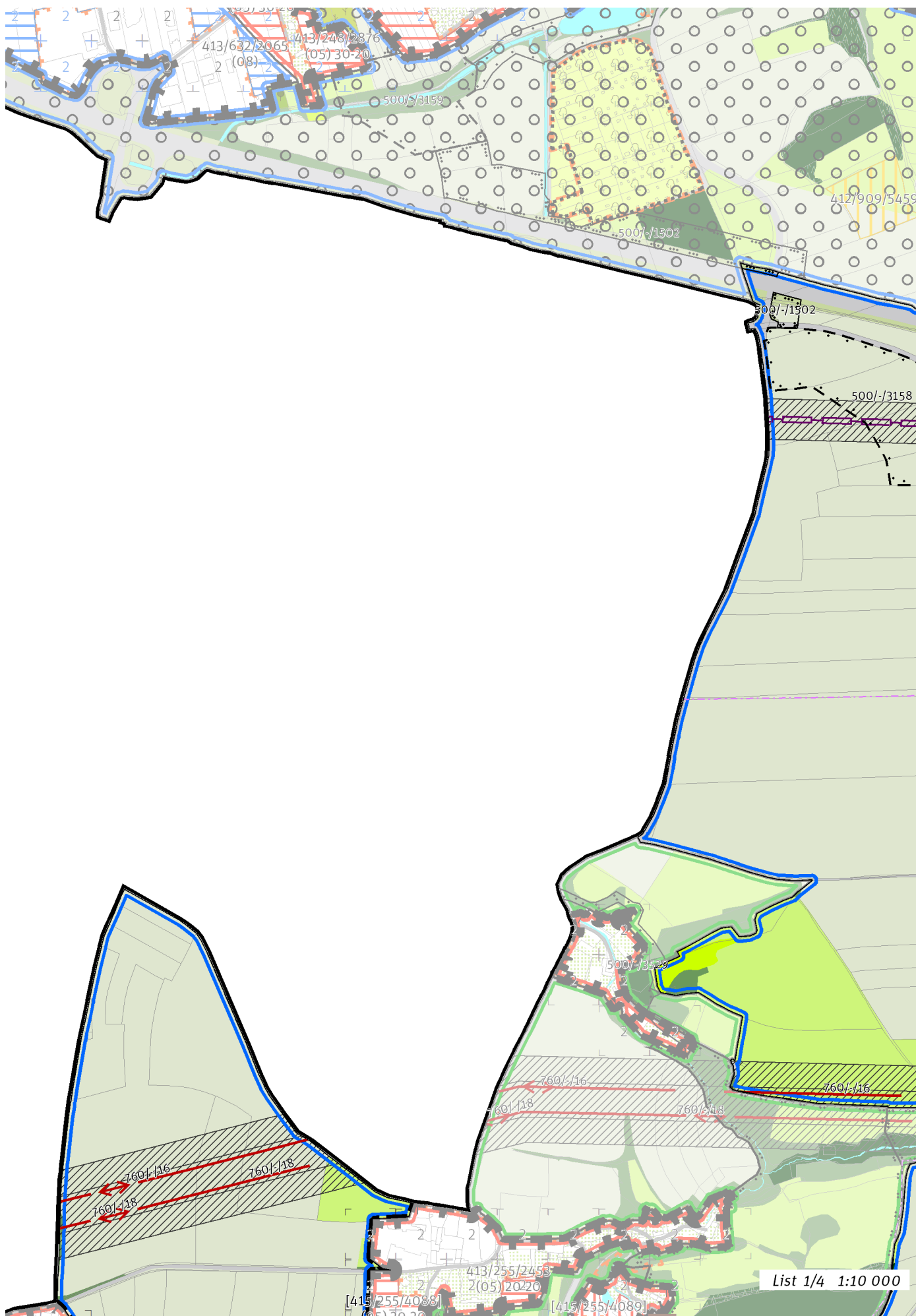
CÍLOVÝ CHARAKTER LOKALITY

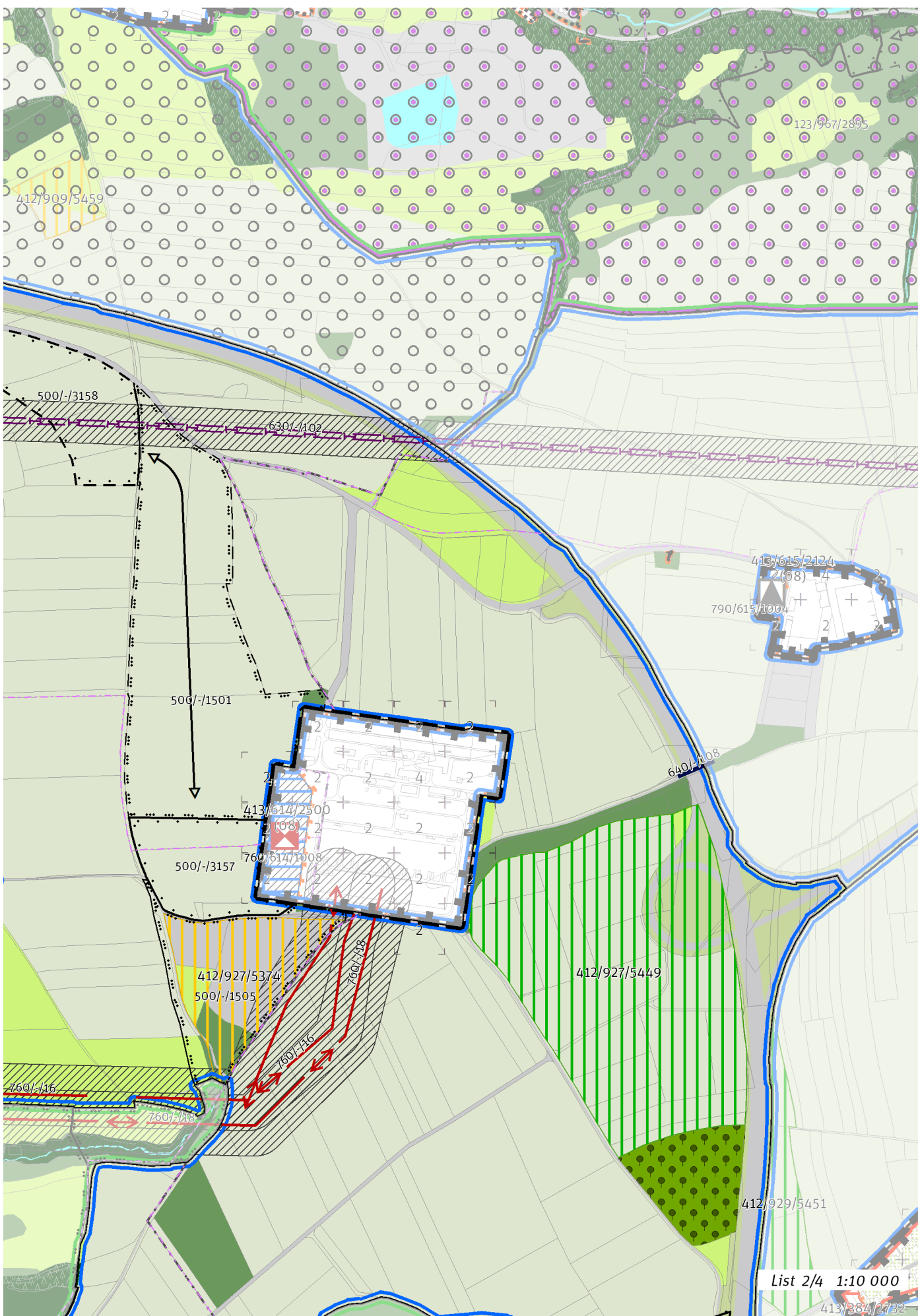
Chránit a posilovat cílový charakter nezastavitelné, stabilizované, produkční lokality Řeporyje – Lochkov se strukturou zemědělské krajiny v rovině. Lokalita je součástí krajiny vymezené v ZÚR s názvem Krajina Třebotovské plošiny.

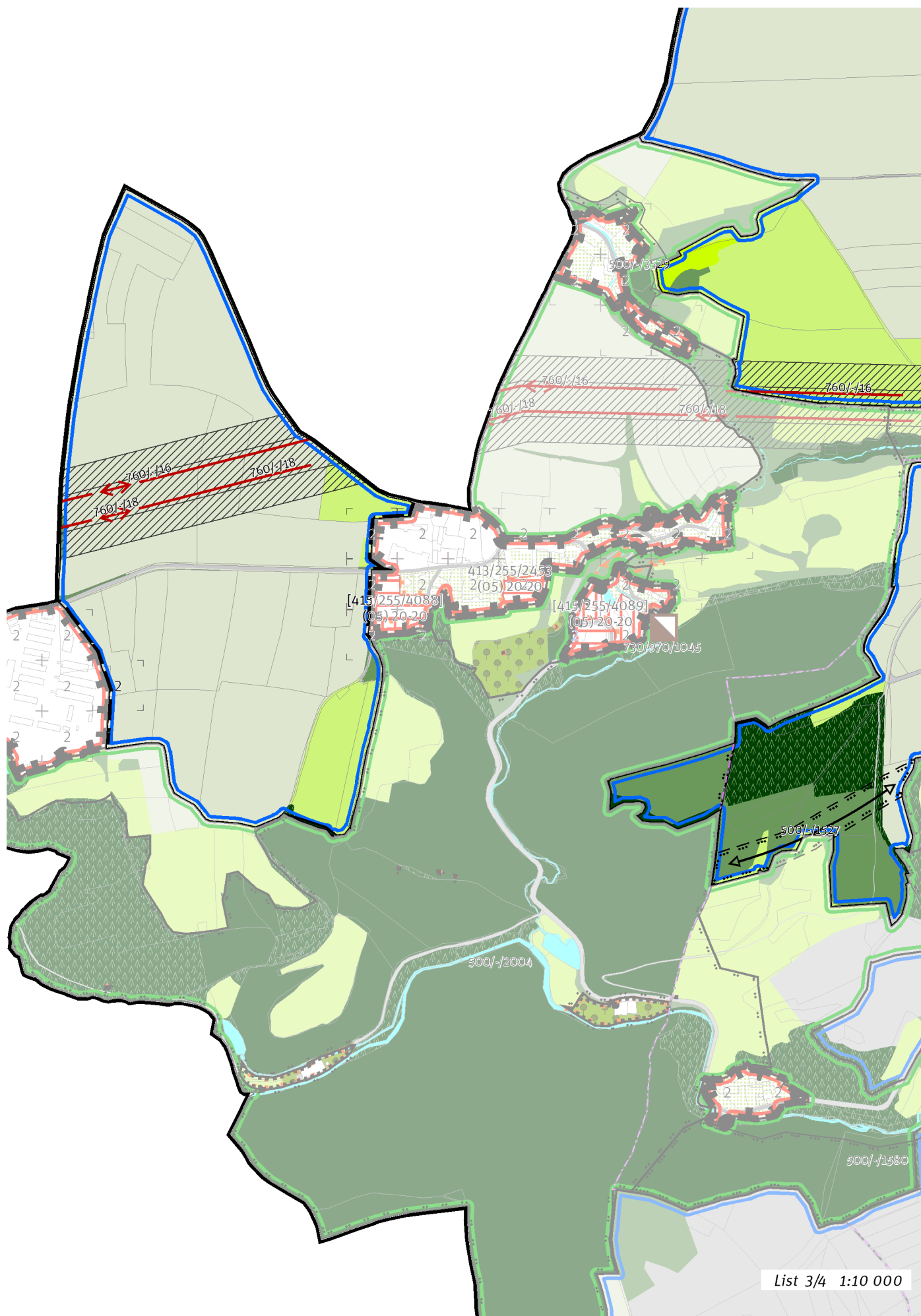
Nezastavitelná stabilizovaná produkční lokalita Řeporyje – Lochkov je vymezena v plochem reliéfu na jihozápadě území Prahy, v kontaktu s územím Středočeského kraje. Cílem vymezení je zachovat strukturu zemědělské krajiny v rovině a posílit jemnější krajinnou matici doplněním víceúčelových krajinných prvků, které rozčleňují území na menší půdní bloky a jejich díly, zejména mezí, stromořadí ve formě doprovodných prvků podél cest, větrolamů či břehových porostů u vodních toků a vodních ploch, drobných lesíků a hájků, travnatých zasakovacích příkopů apod.



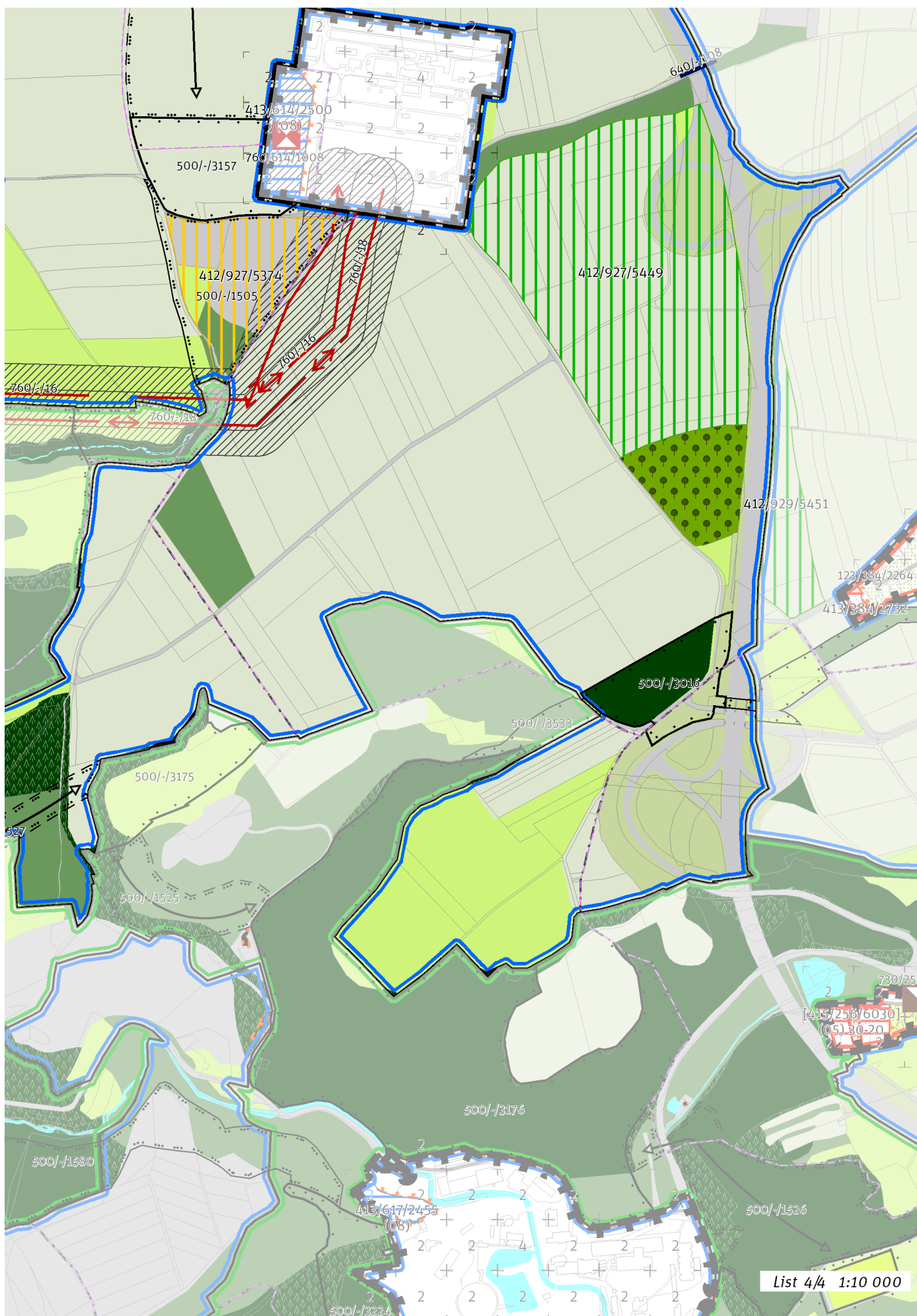
Přehled umístění lokality a klad listů







List 3/4 1:10 000



100 / OTEVŘENÁ KRAJINA

-> (17) *Zemědělská krajina v rovině, čl. 57*

Individuální regulativy nejsou stanoveny.

200 / VYSTAVĚNÉ PROSTŘEDÍ

Individuální regulativy nejsou stanoveny.

300 / VYUŽITÍ ÚZEMÍ

-> *Nezastavitelná produkční lokalita, čl. 67*

Nepřípustné je umísťovat jakékoliv stavby, zařízení a jiná opatření, pokud toto případné umístění bude mít významný negativní vliv na příznivý stav předmětu ochrany nebo celistvost evropsky významné lokality (EVL) soustavy Natura 2000. Toto omezení platí za podmínek:

- posouzení podle § 45i odst. 2 zákona č. 114/1992 Sb., o ochraně přírody a krajiny, ve znění pozdějších předpisů, prokáže negativní vliv na příznivý stav předmětu ochrany nebo celistvost EVL soustavy Natura 2000
- případné využití postupu dle § 45i odst. 9 a 10 neskončí schválením umístění stavby, zařízení či jiného opatření

400 / STABILITA A MÍRA VYUŽITÍ ÚZEMÍ

-> *Typy stability lokalit, čl. 69*

Nezastavitelné transformační a rozvojové plochy

Transformační plocha **412/927/5449** o rozloze 254192 m²

Způsob využití: přírodní

Cílová charakteristika plochy: les na lesních pozemcích

Transformační plocha **412/927/5374** o rozloze 59366 m²

Způsob využití: rekreační

Vyznačením transformační plochy je vyjádřen požadavek na rekultivaci lomu po ukončení těžby s preferencí budoucího rekreačního využití, bez určení konkrétní cílové plochy podrobnějšího strukturálního členění.

500 / KRAJINNÁ INFRASTRUKTURA

Skladebné části ÚSES

500/-/1501 NRBK Údolí Vltavy-K56 – v prostoru k upřesnění, minimální šířka 40 m

500/-/1502 NRBK Údolí Vltavy-K56 – v přesných hranicích

500/-/1505 NRBK Údolí Vltavy-K56 – v přesných hranicích

500/-/1527 NRBK Karlštejn, Koda-Údolí Vltavy – v prostoru k upřesnění, minimální šířka 40 m

500/-/2004 RBC Radotínské údolí – v přesných hranicích

500/-/3016 LBC Na čisté – v přesných hranicích

500/-/3157 LBC U trafostanice – v přesných hranicích

500/-/3158 LBC Závětina – v prostoru k upřesnění, minimální velikost 3 ha

500/-/3175 LBC Lom Cikánka – v přesných hranicích

500/-/3176 LBC Lochkovský profil – v přesných hranicích

500/-/3530 LBK Lochkovský profil - Chuchelský háj – v přesných hranicích

500/-/3533 LBK Lochkovský profil - Chuchelský háj – v přesných hranicích

-> *Územní systém ekologické stability, čl. 113 - 116*

600 / DOPRAVNÍ INFRASTRUKTURA

Železniční doprava

630/-/102 Západní vstup Rychlého spojení – návrh

-> *Železniční doprava, čl. 126*

Bezmotorová doprava

640/-/108 Propojení přes Pražský okruh u Řeporyjí – návrh

-> *Bezmotorová doprava, čl. 127 - 128*

700 / TECHNICKÁ INFRASTRUKTURA

Zásobování elektrickou energií

760/-/16 Nadzemní elektrické vedení 400 kV Transformační stanice Hradec - Transformační stanice Řeporyje – návrh

760/-/18 Nadzemní elektrické vedení 400 kV Transformační stanice Prosenice - Transformační stanice Řeporyje – návrh

-> *Zásobování elektrickou energií, čl. 139*

800 / VEŘEJNÁ VYBAVENOST

Individuální regulativy nejsou stanoveny.

900 / VEŘEJNÝ ZÁJEM

Veřejně prospěšné stavby dopravní infrastruktury

910-610/-/151 Zkapacitnění Pražského okruhu, stavba č. 515

910-630/-/102 Západní vstup Rychlého spojení

Veřejně prospěšné stavby technické infrastruktury

910-760/-/16 Nadzemní elektrické vedení 400 kV Transformační stanice Hradec - Transformační stanice Řeporyje

910-760/-/18 Nadzemní elektrické vedení 400 kV Transformační stanice Prosenice - Transformační stanice Řeporyje

-> *Veřejně prospěšné stavby, veřejně prospěšná opatření, stavby a opatření k zajišťování obrany a bezpečnost státu a plochy asanací, čl. 150 - 151*

Navrhované veřejně prospěšné stavby, veřejně prospěšná opatření, stavby a opatření k zajišťování obrany a bezpečnost státu jsou vymezeny v grafické části ve výkrese Z 04.
