

943 / Petrovice – Uhříněves

SPRÁVNÍ OBLAST

Praha 11, Praha 15, Praha 22

MĚSTSKÁ ČÁST

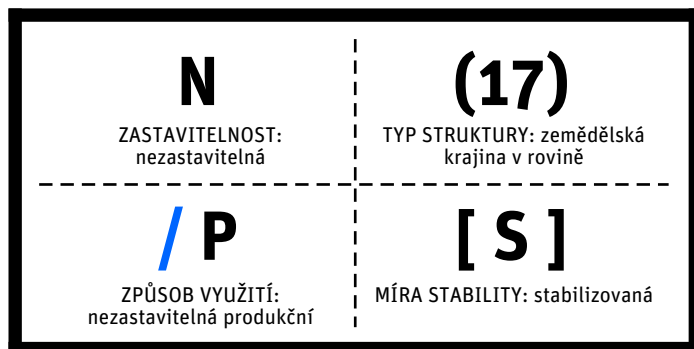
Praha 15, Praha 22, Praha-Křeslice, Praha-Petrovice

KATASTRÁLNÍ ÚZEMÍ

Horní Měcholupy, Křeslice, Petrovice, Pitkovice, Uhříněves

ROZLOHA

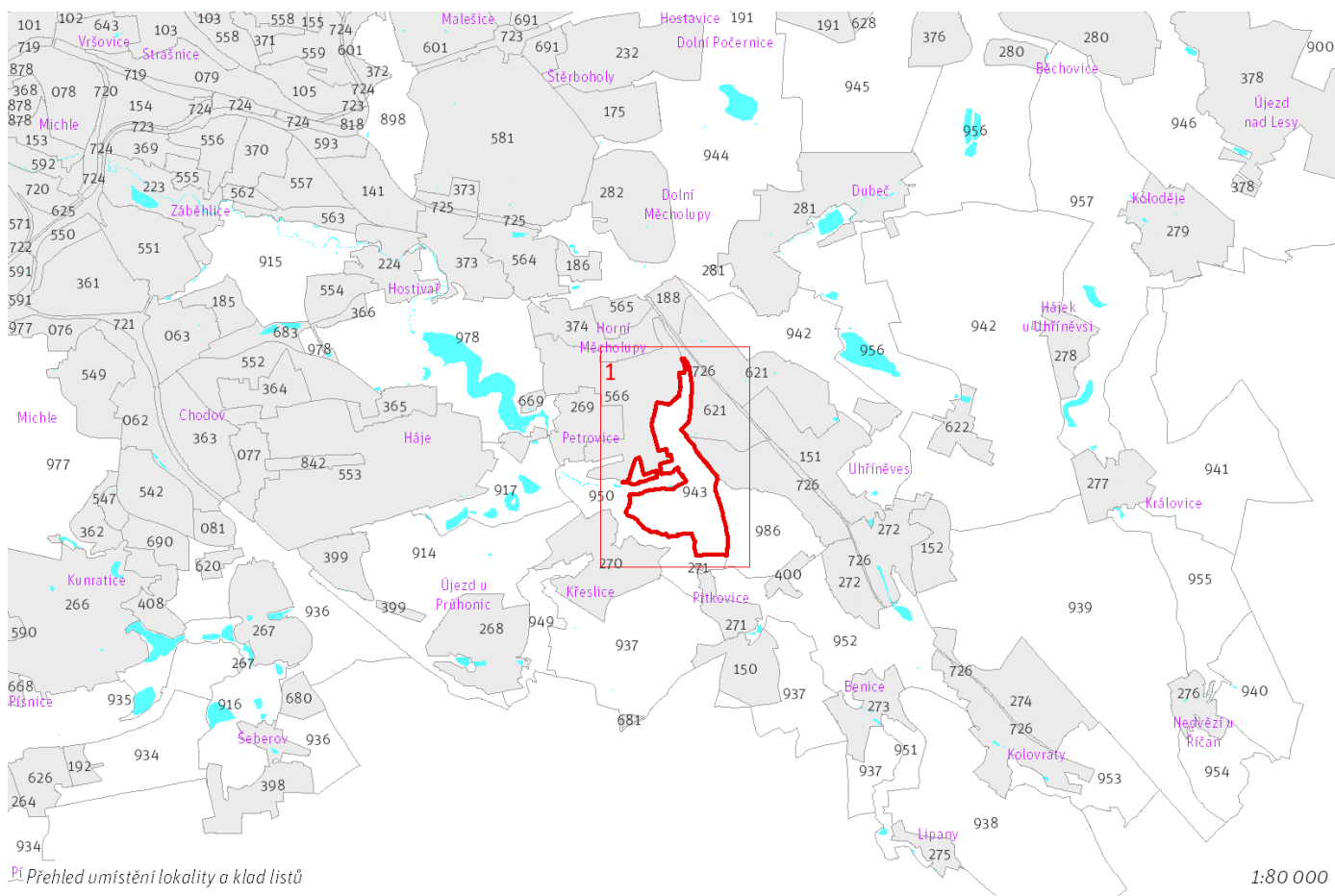
98 ha



CÍLOVÝ CHARAKTER LOKALITY

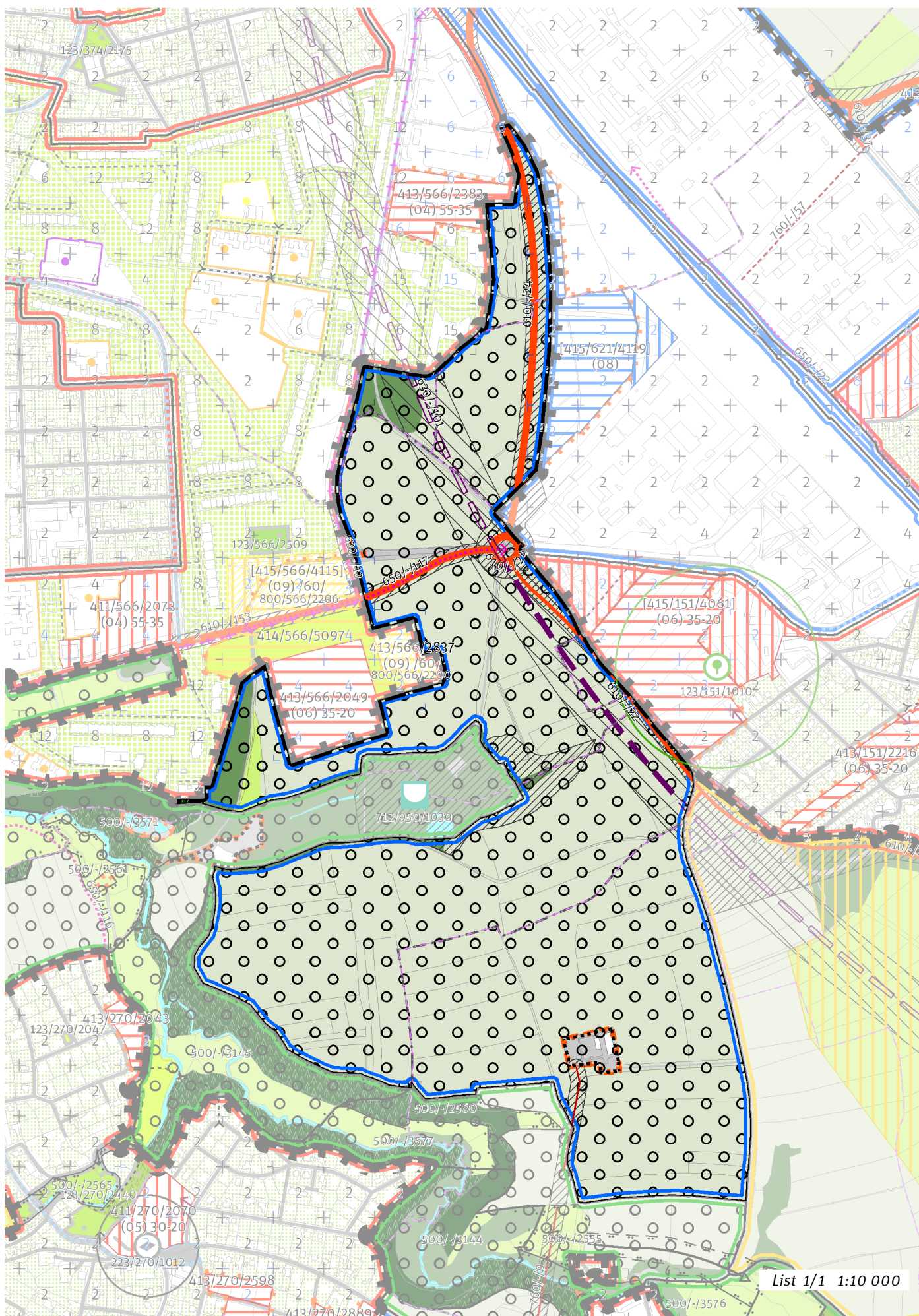
Chránit a posilovat cílový charakter nezastavitelné, stabilizované, produkční lokality Petrovice – Uhříněves se strukturou zemědělské krajiny v rovině. Lokalita je součástí krajiny vymezené v ZÚR s názvem Krajina Uhříněveské plošiny.

Nezastavitelná stabilizovaná produkční lokalita Petrovice – Uhříněves je vymezena v plochém reliéfu v jihovýchodní části Prahy. Cílem vymezení je zachovat strukturu zemědělské krajiny v rovině a posílit jemnější krajinnou matici doplněním víceúčelových krajinných prvků, které rozčleňují území na menší půdní bloky a jejich díly, zejména mezi, stromořadí ve formě doprovodných prvků podél cest, větrolamů či břehových porostů u vodních toků a vodních ploch, drobných lesíků a hájků, travnatých zasakovacích příkopů apod.



PI Přehled umístění lokality a klad listů

1:80 000



List 1/1 1:10 000

100 / OTEVŘENÁ KRAJINA

Lokalita je součástí krajinného rozhraní.
-> Krajinné rozhraní a krajinný park, čl. 109
-> (17) Zemědělská krajina v rovině, čl. 57

Individuální regulativy nejsou stanoveny.

200 / VYSTAVĚNÉ PROSTŘEDÍ

Individuální regulativy nejsou stanoveny.

300 / VYUŽITÍ ÚZEMÍ

-> Nezastavitelná produkční lokalita, čl. 67

Individuální regulativy nejsou stanoveny.

400 / STABILITA A MÍRA VYUŽITÍ ÚZEMÍ

-> Typy stability lokalit, čl. 69

Individuální regulativy nejsou stanoveny.

500 / KRAJINNÁ INFRASTRUKTURA

Individuální regulativy nejsou stanoveny.

600 / DOPRAVNÍ INFRASTRUKTURA

Systém pozemních komunikací

610/-/153 Přeložka Novopetrovické ulice – návrh

610/-/22 Komunikační propojení Františka Diviše - K Dálnici - K Lipanům – návrh

610/-/24 Komunikační propojení Hornoměřolupská - Františka Diviše – návrh

-> Systém pozemních komunikací, čl. 118 - 120

Železniční doprava

630/-/101 Jižní vstup Rychlého spojení – územní rezerva

-> Železniční doprava, čl. 126

Bezmotorová doprava

650/-/117 Cyklotrasa Petrovice – návrh

-> Bezmotorová doprava, čl. 127 - 128

700 / TECHNICKÁ INFRASTRUKTURA

Protipovodňová ochrana

712/950/1030 Poldr (suchá nádrž) Dobrá voda – návrh

-> Protipovodňová ochrana a opatření, čl. 133

Zásobování elektrickou energií

760/-/9 Nadzemní elektrické vedení 110 kV Transformační stanice Chodov - Transformační stanice Uhříněves – návrh

-> Zásobování elektrickou energií, čl. 139

800 / VEŘEJNÁ VYBAVENOST

Individuální regulativy nejsou stanoveny.

900 / VEŘEJNÝ ZÁJEM

Veřejně prospěšné stavby dopravní infrastruktury

910-610/-/153 Přeložka Novopetrovické ulice

910-610/-/22 Komunikační propojení Františka Diviše - K Dálnici - K Lipanům

910-610/-/24 Komunikační propojení Hornoměřolupská - Františka Diviše

Veřejně prospěšné stavby technické infrastruktury

910-712/950/1030 Poldr (suchá nádrž) Dobrá voda

910-760/-/9 Nadzemní elektrické vedení 110 kV Transformační stanice Chodov - Transformační stanice Uhříněves

-> Veřejně prospěšné stavby, veřejně prospěšná opatření, stavby a opatření k zajišťování obrany a bezpečnost státu a plochy asanací, čl. 150 - 151

Navrhované veřejně prospěšné stavby, veřejně prospěšná opatření, stavby a opatření k zajišťování obrany a bezpečnost státu jsou vymezeny v grafické části ve výkrese Z 04.
