

961 / Vltava sever

SPRÁVNÍ OBVOD

Praha 6, Praha 7, Praha 8

MĚSTSKÁ ČÁST

Praha 6, Praha 8, Praha-Lysolaje, Praha-Suchdol, Praha-Troja

KATASTRÁLNÍ ÚZEMÍ

Bohnice, Dejvice, Lysolaje, Sedlec, Suchdol, Troja

ROZLOHA

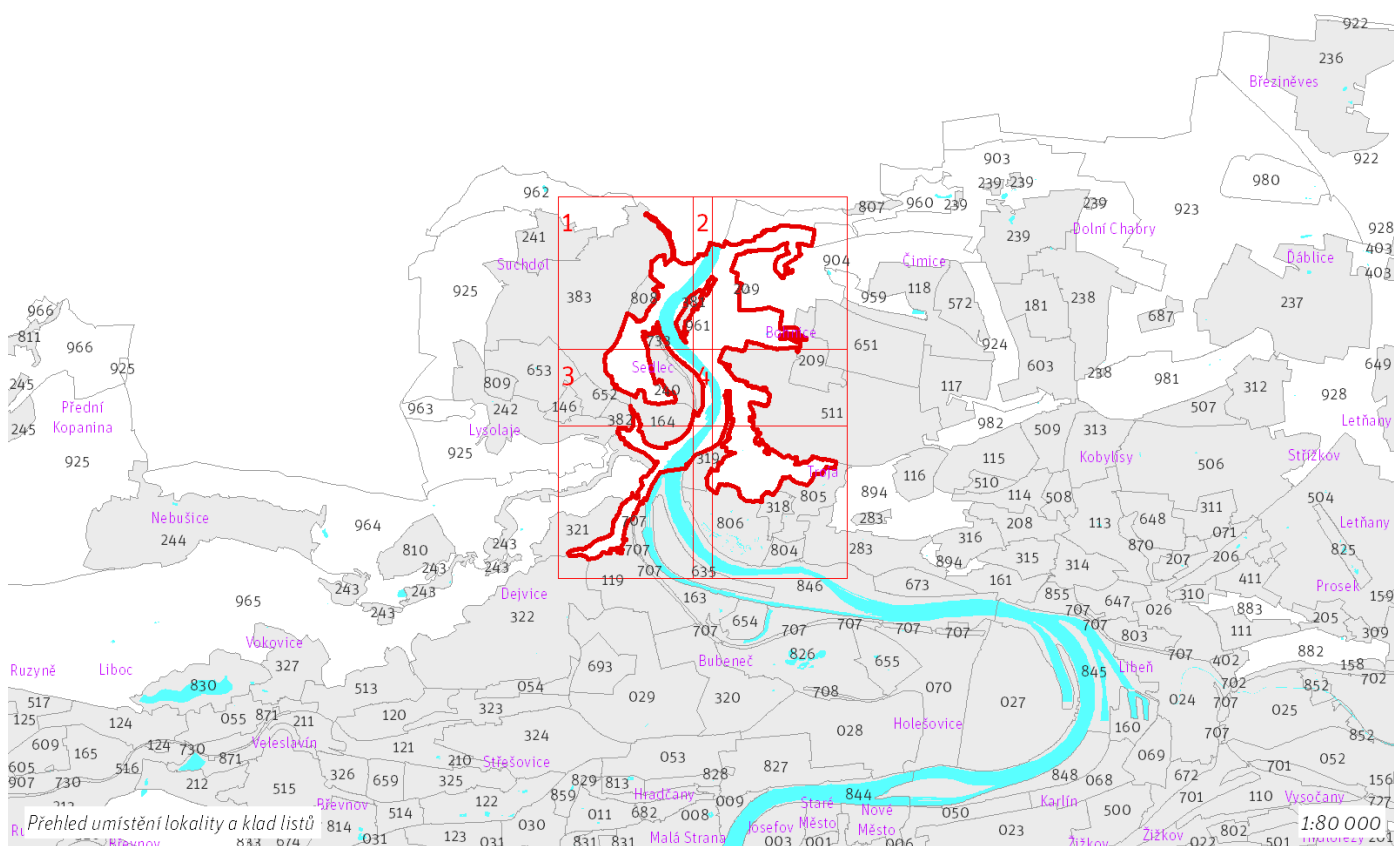
283 ha

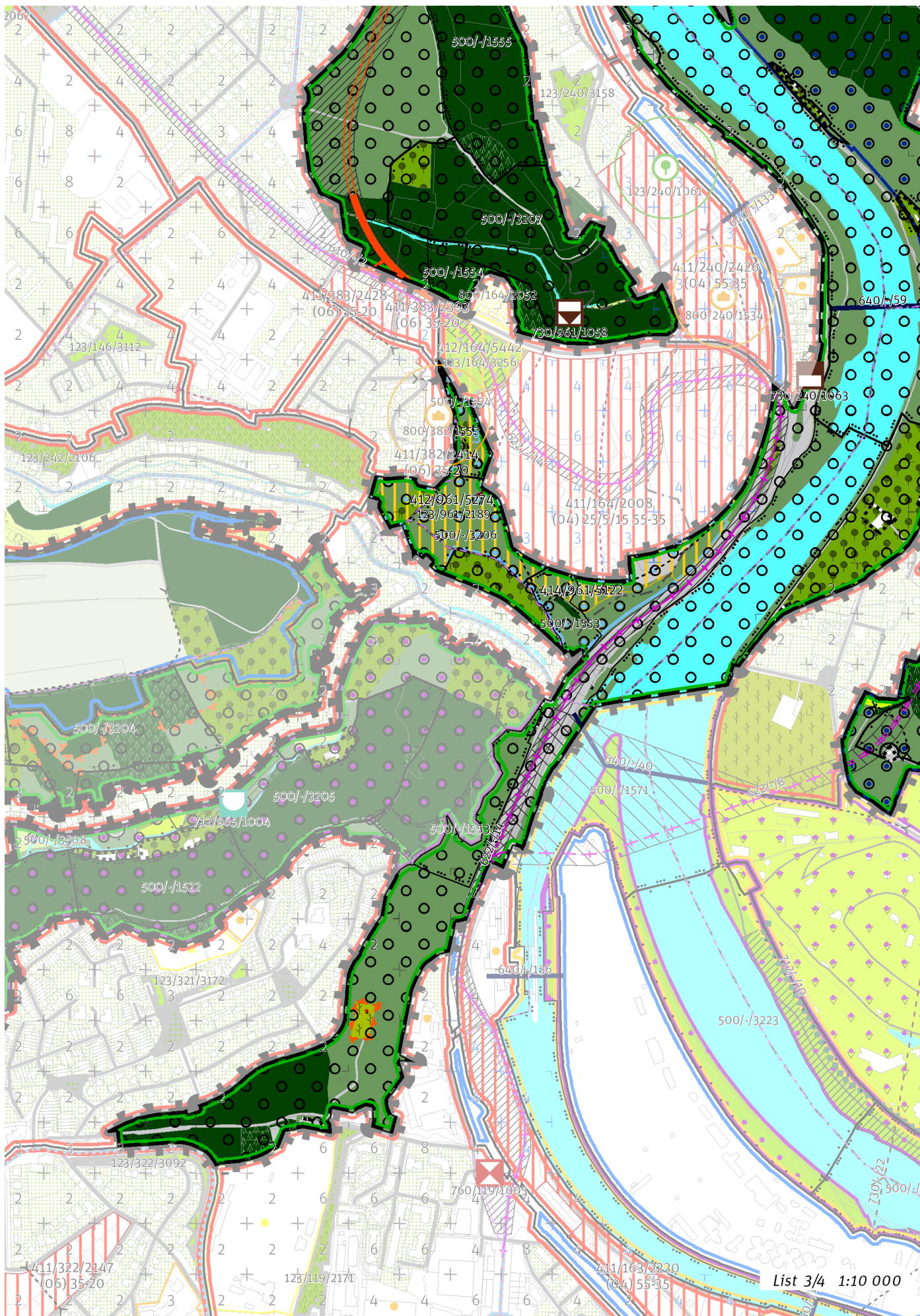


CÍLOVÝ CHARAKTER LOKALITY

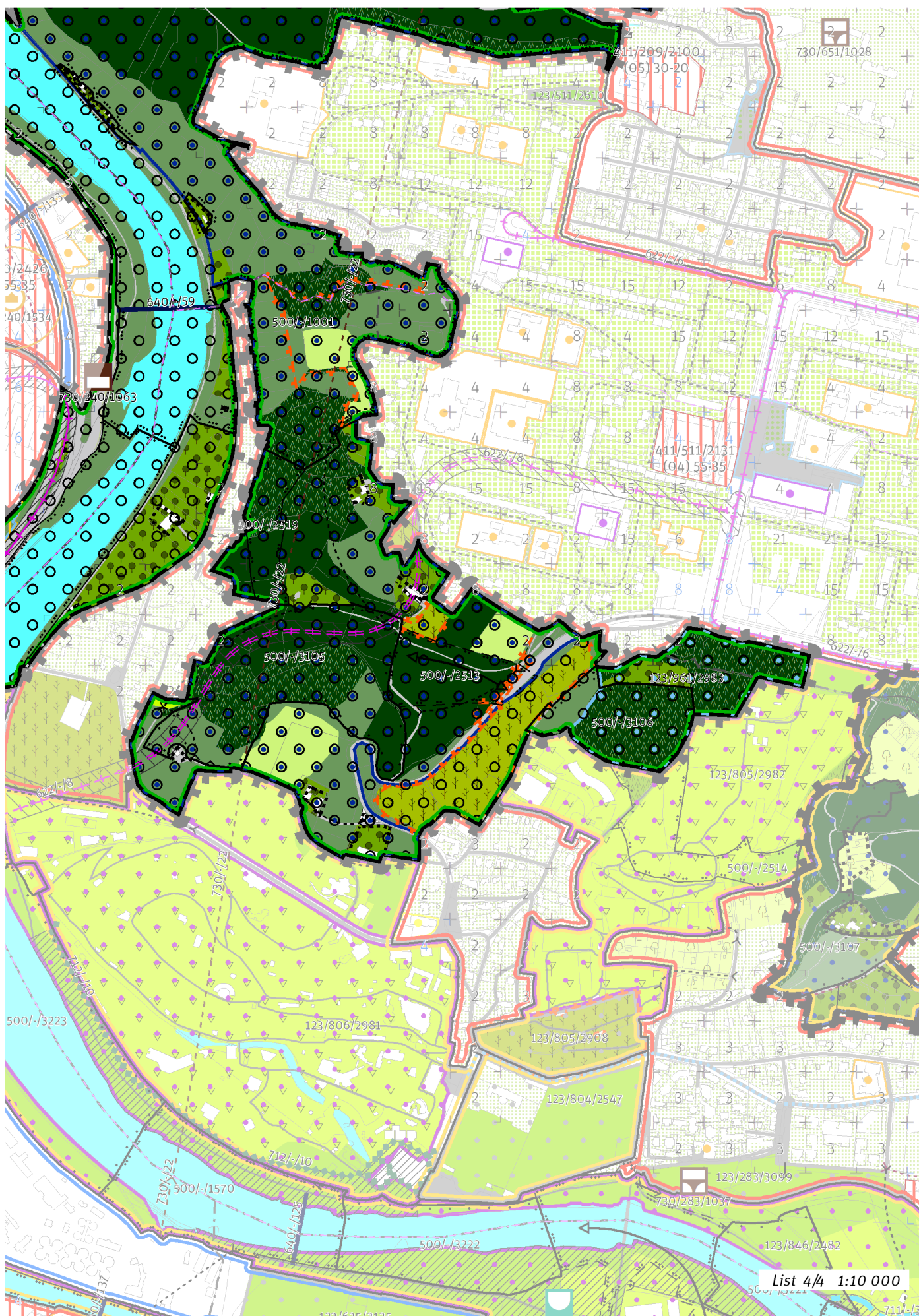
Chránit a posilovat cílový charakter nezastavitelné, stabilizované, přírodní lokality Vltava sever se strukturou krajiny výrazných údolí. Lokalita je součástí krajiny vymezené v ZÚR s názvem Krajina kaňonu Vltavy a Šáreckého potoka.

Nezastavitelná stabilizovaná přírodní lokalita Vltava sever je vymezena na severu území Prahy, v kontaktu s územím Středočeského kraje. Cílem vymezení je zachovat strukturu krajiny výrazných údolí představující krajinu s vysokou dynamikou reliéfu a zachovat a posílit její vysoké přírodní a krajinné hodnoty, které ve svých vnějších projevech spoluutvářejí obraz města Prahy a které poskytují vysoce atraktivní prostředí pro rekreaci a sport pod širým nebem, při vzájemném respektování požadavků na ochranu přírody, rozvoj rekreace i lesní hospodaření. K tomu je žádoucí zachovat převážně lesnatý charakter území, zároveň však cílenými zásahy chránit biodiverzitu v nelesních částech, posílit rekreační infrastrukturu a zajistit odpovídající prostupnost zejména lesní krajinou.





List 3/4 1:10 000



100 / OTEVŘENÁ KRAJINA

Lokalita je součástí krajinného rozhraní.
-> Krajinné rozhraní a krajinný park, čl. 109
-> (19) Krajina výrazných údolí, čl. 59

Krajinné parky

123/961/2189 Podbabské skály - lokální park
123/961/2888 Údolí Bohnického a Čimického potoka - čtvrtový park
123/961/2983 Nad Salabkou - lokální park
-> Krajinné rozhraní a krajinný park, čl. 109

200 / VYSTAVĚNÉ PROSTŘEDÍ

Individuální regulativy nejsou stanoveny.

300 / VYUŽITÍ ÚZEMÍ

-> Nezastavitelná přírodní lokalita, čl. 66

Na území přírodní rezervace Podhoří mimo zastavěné území je nepřipustné umísťovat budovy a jiné stavby, které zlepšují podmínky využití území pro účely rekreace a cestovního ruchu.

400 / STABILITA A MÍRA VYUŽITÍ ÚZEMÍ

-> Typy stability lokalit, čl. 69

Nezastavitelné transformační a rozvojové plochy

Transformační plocha **412/961/5274** o rozloze 70513 m²
Způsob využití: rekreační

Vyznačením transformační plochy v oblasti Podbabských skal je vyjádřen požadavek na revitalizaci území bez určení konkrétní cílové plochy podrobnějšího strukturálního členění, tedy tak, aby stávající či měněné plochy podrobnějšího strukturálního členění poskytovaly příhodné podmínky pro rekreaci v míře, která je oproti současnému stavu navýšena.

Rozvojová plocha **414/961/5467** o rozloze 10721 m²

Způsob využití: přírodní

Vyznačením rozvojové plochy je vyjádřen požadavek na rozvoj přírodních hodnot v záplavovém území a nivě řeky Vltavy bez určení konkrétní plochy podrobnějšího strukturálního členění.

Rozvojová plocha **414/961/5122** o rozloze 430 m²

Způsob využití: přírodní

Vyznačením rozvojové plochy je vyjádřen požadavek na rozvoj přírodních hodnot bez určení konkrétní plochy podrobnějšího strukturálního členění.

500 / KRAJINNÁ INFRASTRUKTURA

Skladebné části ÚSES

500/-/1001 NRBC Údolí Vltavy – v přesných hranicích
500/-/1553 NRBC Karlštejn, Koda-Údolí Vltavy – v přesných hranicích
500/-/1554 NRBC Karlštejn, Koda-Údolí Vltavy – v přesných hranicích
500/-/1555 NRBC Karlštejn, Koda-Údolí Vltavy – v přesných hranicích
500/-/1571 NRBC Karlštejn, Koda-Údolí Vltavy – v přesných hranicích
500/-/2513 RBK Údolí Vltavy - Ládví – v prostoru k upřesnění, minimální šířka 40 m
500/-/2519 RBK Údolí Vltavy - Ládví – v přesných hranicích
500/-/3105 LBC Nad Sklenařkou – v přesných hranicích
500/-/3106 LBC Salabka – v přesných hranicích
500/-/3206 LBC Nad Litovickým potokem – v přesných hranicích
500/-/3207 LBC Sedlec – v přesných hranicích
-> Územní systém ekologické stability, čl. 113 - 116

600 / DOPRAVNÍ INFRASTRUKTURA

Při umísťování stavby 610/-/2 minimalizovat vliv na předmět ochrany Přírodní památky Sedlecké skály.

Při umísťování stavby 610/-/3 minimalizovat vliv na předmět ochrany Přírodní památky Zámky a na ostatní krajinnotvorné prvky přírodního parku Drahaň – Troja.

Systém pozemních komunikací

610/-/2 Pražský okruh, stavba č. 518 (Ruzyně - Suchdol) – návrh
610/-/3 Pražský okruh, stavba č. 519 (Suchdol - Březiněves) – návrh
611/961/1018 Mimoúrovňová křižovatka Rybářka, součást Pražského okruhu – návrh
-> Systém pozemních komunikací, čl. 118 - 120

Veřejná doprava / Tramvajová doprava

622/-/14 Tramvajová trať Nádraží Podbaba - Suchdol – návrh
622/-/8 Tramvajová trať Podbaba - Troja (Zoo) - Poliklinika Mazurská – územní rezerva
-> Systém veřejné dopravy, čl. 121
-> Tramvajová doprava, čl. 123

Bezmotorová doprava

640/-/34 Lávka na silničním mostě pražského okruhu – návrh
640/-/39 Propojení přes Pražský okruh u Čimic – návrh
640/-/40 Lávka na severní cíp Císařského ostrova – návrh
640/-/59 Lávka přes Vltavu u Sedlce – návrh
650/-/43 Cyklotrasa na levém břehu Vltavy do Roztok – návrh
650/-/78 Cyklotrasa z Bohnic do Suchdola – návrh
-> Bezmotorová doprava, čl. 127 - 128

700 / TECHNICKÁ INFRASTRUKTURA

Vodní toky a vodní plochy

711/961/1038 Vodní plocha Bohnický rybník – návrh
-> Povrchové vody, čl. 132

Záplavová území

Využití území je omezeno záplavovým územím Vltavy a Berounky kategorie: aktivní zóna záplavového území.
Využití území je omezeno záplavovým územím Vltavy a Berounky kategorie: záplavové území průtočné.
Využití území je omezeno záplavovým územím Vltavy a Berounky kategorie: záplavové území neprůtočné.
-> Záplavová území, čl. 134
Záplavová území jsou vymezena v grafické části ve výkrese Z 03.

Odkanalizování území

730/-/22 Štolový přivaděč Drasty výtlač – územní rezerva
730/240/1063 Čerpací stanice Sedlec II. – návrh
730/903/1003 Dešťová usazovací nádrž Bohnice II – návrh
730/961/1058 Retenční nádrž Sedlec – návrh
-> Odkanalizování území, čl. 136

Zásobování plynem a ropovody

751/-/1 Vysokotlaký plynovod Bohnice - Čimice (Pražský okruh), přeložka – návrh
751/-/9 Vysokotlaký plynovod Suchdol (Pražský okruh), přeložka – návrh
-> Zásobování plynem a ropovody, čl. 138

Zásobování elektrickou energií

760/-/5 Nadzemní elektrické vedení 110 kV Transformační stanice Červený vrch - Transformační stanice Sever, lokalita Suchdol, přeložka – návrh
760/-/6 Nadzemní elektrické vedení 110 kV Transformační stanice Dříň - Transformační stanice Sever, přeložka – návrh
-> Zásobování elektrickou energií, čl. 139

800 / VEŘEJNÁ VYBAVENOST

Individuální regulativy nejsou stanoveny.

900 / VEŘEJNÝ ZÁJEM

Veřejně prospěšné stavby dopravní infrastruktury

910-610/-/2 Pražský okruh, stavba č. 518 (Ruzyně - Suchdol)
910-610/-/3 Pražský okruh, stavba č. 519 (Suchdol - Březiněves)
910-622/-/14 Tramvajová trať Nádraží Podbaba - Suchdol
910-640/-/40 Lávka na severní cíp Císařského ostrova
910-640/-/59 Lávka přes Vltavu u Sedlce

Veřejně prospěšné stavby technické infrastruktury

910-711/961/1038 Vodní plocha Bohnický rybník
910-730/240/1063 Čerpací stanice Sedlec II.
910-730/903/1003 Dešťová usazovací nádrž Bohnice II
910-730/961/1058 Retenční nádrž Sedlec
910-751/-/1 Vysokotlaký plynovod Bohnice - Čimice (Pražský okruh), přeložka
910-751/-/9 Vysokotlaký plynovod Suchdol (Pražský okruh), přeložka
910-760/-/5 Nadzemní elektrické vedení 110 kV Transformační stanice Červený vrch - Transformační stanice Sever, lokalita Suchdol, přeložka
910-760/-/6 Nadzemní elektrické vedení 110 kV Transformační stanice Dříň - Transformační stanice Sever, přeložka

-> Veřejně prospěšné stavby, veřejně prospěšná opatření, stavby a opatření k zajišťování obrany a bezpečnost státu a plochy asanací, čl. 150 - 151

Navrhované veřejně prospěšné stavby, veřejně prospěšná opatření, stavby a opatření k zajišťování obrany a bezpečnost státu jsou vymezeny v grafické části ve výkrese Z 04.
