

964 / Údolí Nebušického a Šáreckého potoka

SPRÁVNÍ OBVOD

Praha 6

MĚSTSKÁ ČÁST

Praha 6, Praha-Lysolaje, Praha-Nebušice

KATASTRÁLNÍ ÚZEMÍ

Dejvice, Lysolaje, Nebušice

ROZLOHA

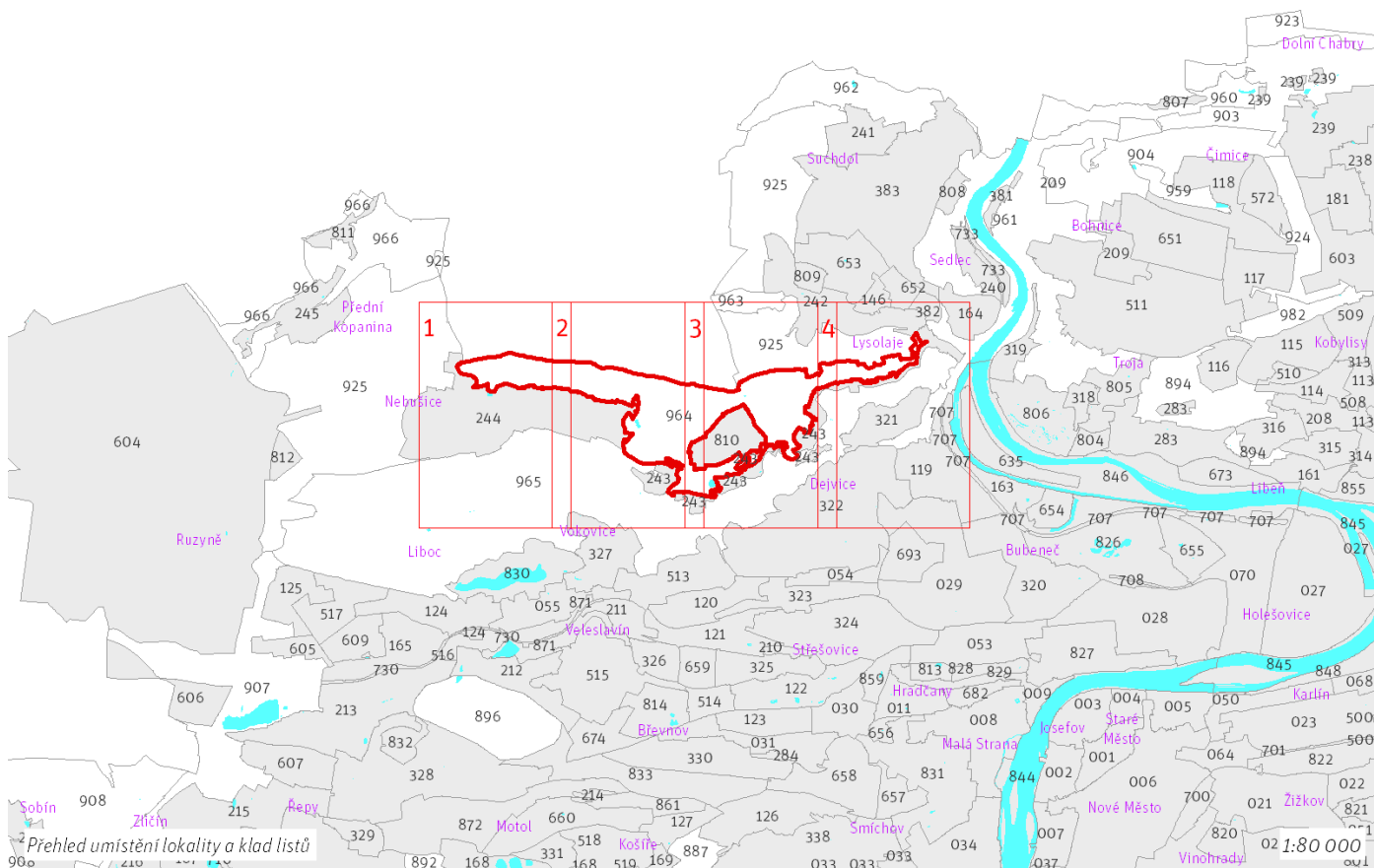
221 ha

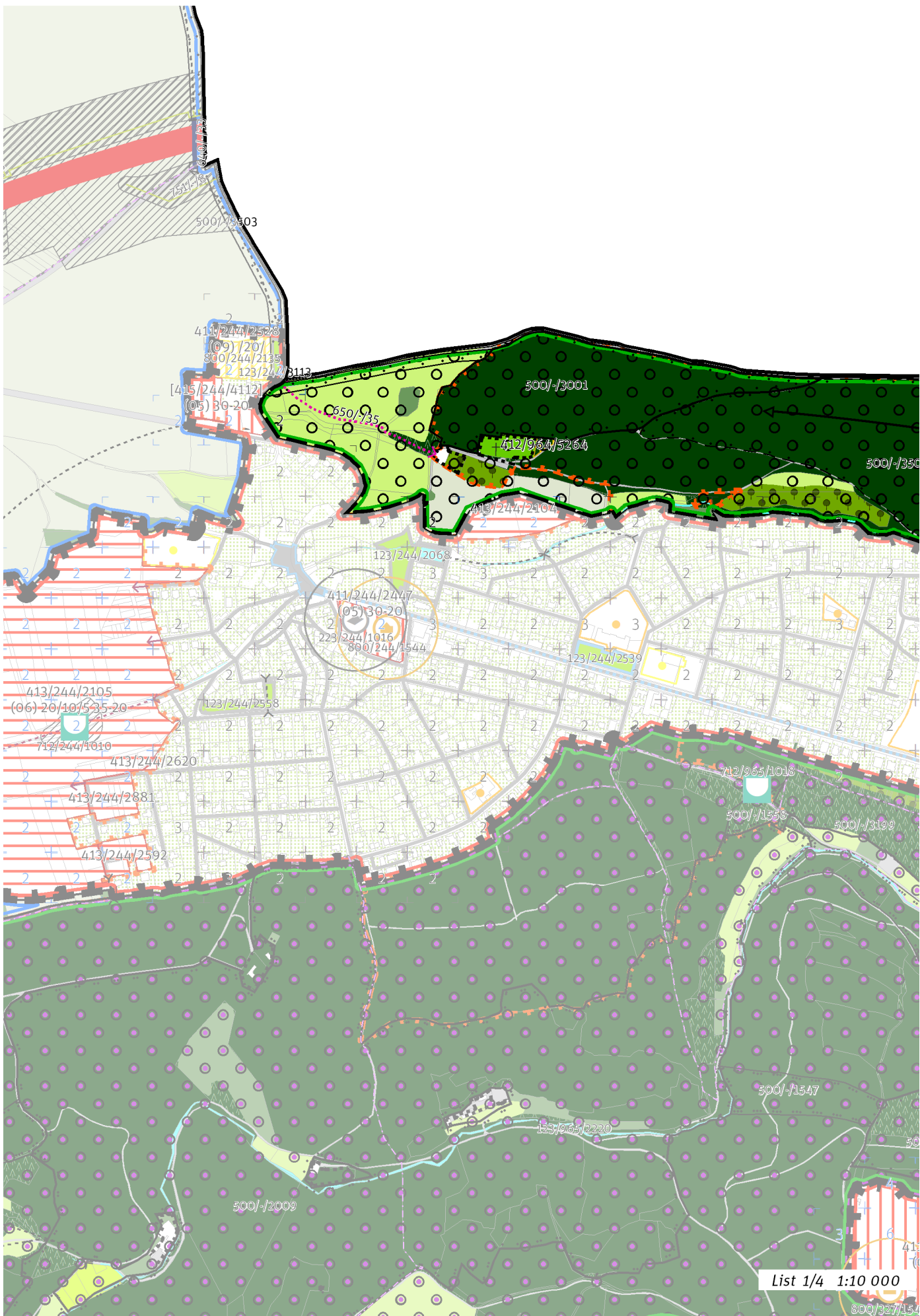


CÍLOVÝ CHARAKTER LOKALITY

Chránit a posilovat cílový charakter nezastavitelné, stabilizované, přírodní lokality Údolí Nebušického a Šáreckého potoka se strukturou krajiny výrazných údolí. Lokalita je součástí krajiny vymezené v ZÚR s názvem Krajina kaňonu Vltavy a Šáreckého potoka.

Nezastavitelná stabilizovaná přírodní lokalita Údolí Nebušického a Šáreckého potoka je vymezena na severu území Prahy, v kontaktu s územím Středočeského kraje. Cílem vymezení je zachovat strukturu krajiny výrazných údolí představující krajinu s vysokou dynamikou reliéfu a zachovat a posílit její vysoké přírodní a krajinné hodnoty, které ve svých vnějších projevech spoluutvářejí obraz města Prahy a které poskytují vysoce atraktivní prostředí pro rekreaci a sport pod širým nebem, při vzájemném respektování požadavků na ochranu přírody, rozvoj rekreace i lesní hospodářství. K tomu je žádoucí zachovat převážně lesnatý charakter území, zároveň však cílenými zásahy chránit biodiverzitu v nelesních částech, posílit rekreační infrastrukturu a zajistit odpovídající přístupnost zejména lesní krajinou.

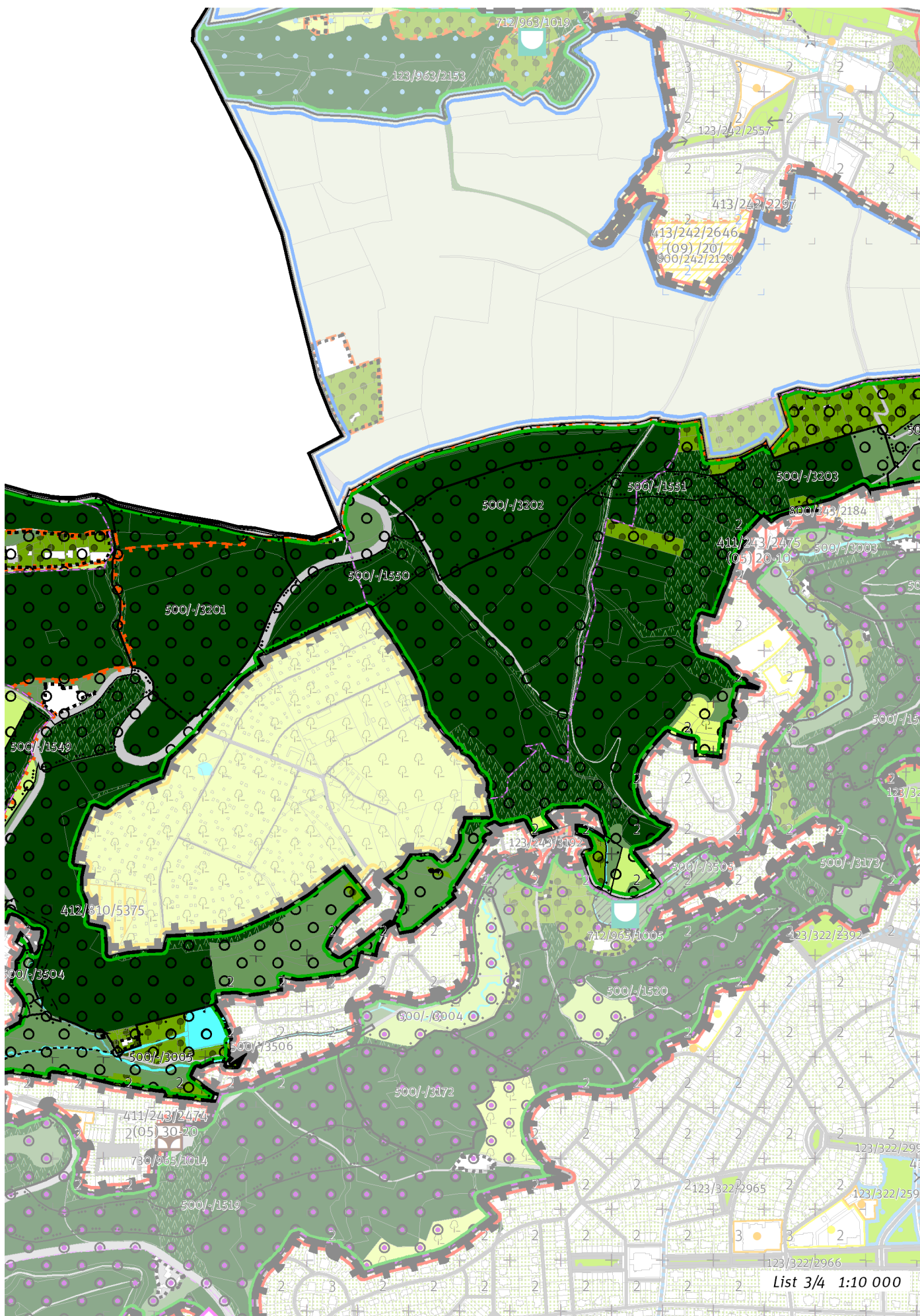




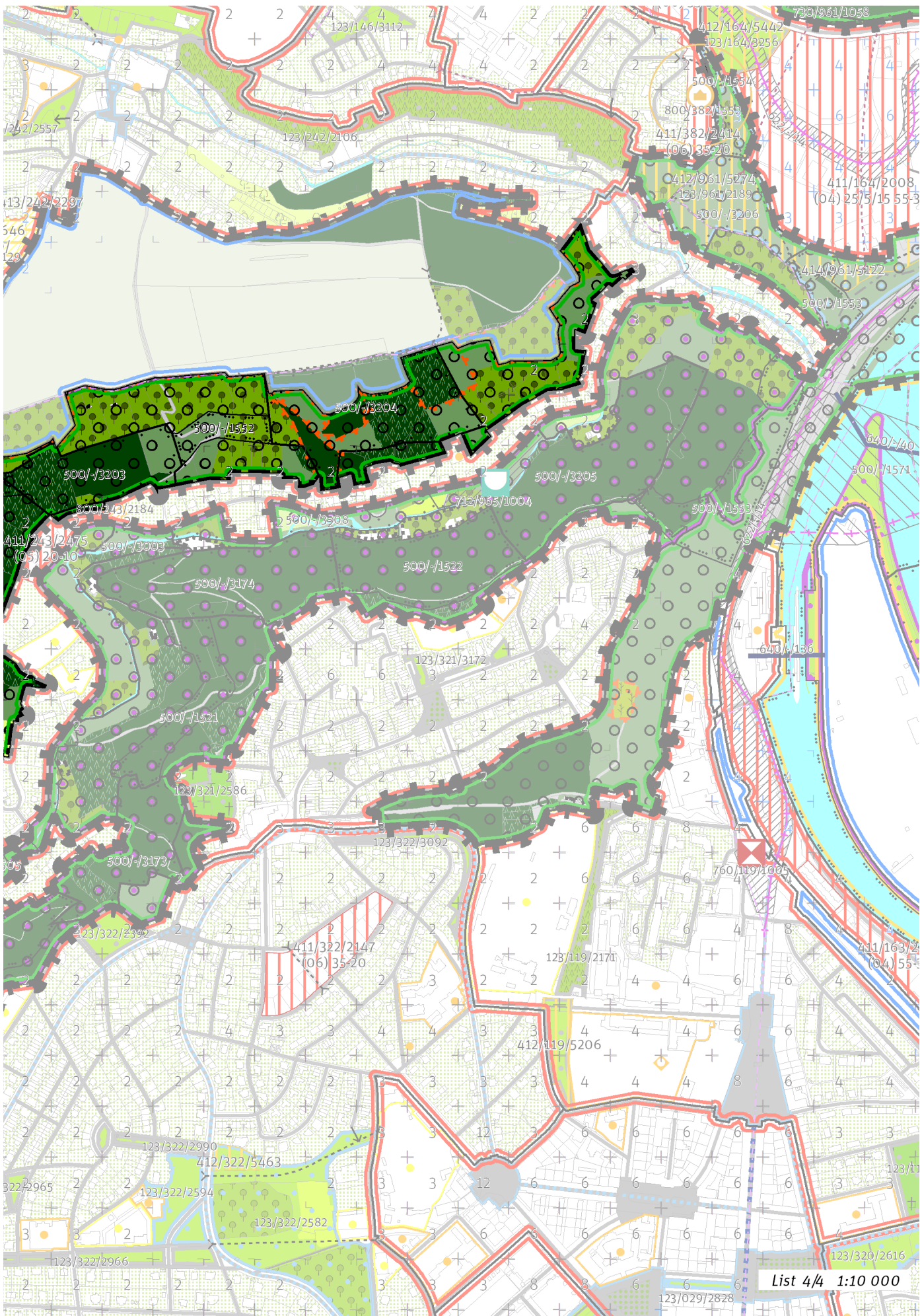
List 1/4 1:10 000



964 / Údolí Nebušického a Šáreckého potoka N(19) K [S]



964 / Údolí Nebušického a Šareckého potoka N(19) K [S]



100 / OTEVŘENÁ KRAJINA

Lokalita je součástí krajinného rozhraní.
-> Krajinné rozhraní a krajinný park, čl. 109
-> (19) Krajina výrazných údolí, čl. 59

Individuální regulativy nejsou stanoveny.

200 / VYSTAVĚNÉ PROSTŘEDÍ

Individuální regulativy nejsou stanoveny.

300 / VYUŽITÍ ÚZEMÍ

-> Nezastavitelná přírodní lokalita, čl. 66

Individuální regulativy nejsou stanoveny.

400 / STABILITA A MÍRA VYUŽITÍ ÚZEMÍ

-> Typy stability lokalit, čl. 69

Nezastavitelné transformační a rozvojové plochy

Transformační plocha **412/964/5264** o rozloze 876 m²
Způsob využití: rekreační
Cílová charakteristika plochy: hřbitov

500 / KRAJINNÁ INFRASTRUKTURA

Skladebné části ÚSES

500/-/1548 NRBK Karlštejn, Koda-Údolí Vltavy – v přesných hranicích
500/-/1549 NRBK Karlštejn, Koda-Údolí Vltavy – v přesných hranicích
500/-/1550 NRBK Karlštejn, Koda-Údolí Vltavy – v přesných hranicích
500/-/1551 NRBK Karlštejn, Koda-Údolí Vltavy – v přesných hranicích
500/-/1552 NRBK Karlštejn, Koda-Údolí Vltavy – v přesných hranicích
500/-/3001 LBC Hlásek – v přesných hranicích
500/-/3002 LBC Šedivka – v přesných hranicích
500/-/3005 LBC Šárecký potok – v přesných hranicích
500/-/3200 LBC Gabrielka – v přesných hranicích
500/-/3201 LBC U Jehněčího dvora – v přesných hranicích
500/-/3202 LBC Šárka – v přesných hranicích
500/-/3203 LBC Dolní Šárka I. – v přesných hranicích
500/-/3204 LBC Dolní Šárka II. – v přesných hranicích
500/-/3501 LBC Hlásek – v prostoru k upřesnění, minimální šířka 15 m
500/-/3502 LBC Svatá Juliána - Šárecké údolí – v prostoru k upřesnění, minimální šířka 15 m
500/-/3503 LBC Svatá Juliána - Šárecké údolí – v přesných hranicích
500/-/3504 LBC Nebušický potok – v prostoru k upřesnění, minimální šířka 20 m
500/-/3505 LBC Šárecký potok I. – v přesných hranicích
500/-/3506 LBC Šárecký potok I. – v přesných hranicích
500/-/3507 LBC Šárecký potok I. – v přesných hranicích
-> Územní systém ekologické stability, čl. 113 - 116

600 / DOPRAVNÍ INFRASTRUKTURA

Bezmotorová doprava

650/-/35 Cyklotrasa za Nebušicemi – návrh
-> Bezmotorová doprava, čl. 127 - 128

700 / TECHNICKÁ INFRASTRUKTURA

Zásobování elektrickou energií

760/-/22 Nadzemní elektrické vedení 110 kV Transformační stanice Červený vrch - Transformační stanice Sever, lokalita Jenerálka, přeložka – návrh
-> Zásobování elektrickou energií, čl. 139

800 / VEŘEJNÁ VYBAVENOST

Individuální regulativy nejsou stanoveny.

900 / VEŘEJNÝ ZÁJEM

Veřejně prospěšné stavby technické infrastruktury

910-760/-/22 Nadzemní elektrické vedení 110 kV Transformační stanice Červený vrch - Transformační stanice Sever, lokalita Jenerálka, přeložka

-> *Veřejně prospěšné stavby, veřejně prospěšná opatření, stavby a opatření k zajišťování obrany a bezpečnost státu a plochy asanací, čl. 150 - 151*

Navrhované veřejně prospěšné stavby, veřejně prospěšná opatření, stavby a opatření k zajišťování obrany a bezpečnost státu jsou vymezeny v grafické části ve výkrese Z 04.
