

# 968 / Vltava jih

## SPRÁVNÍ OBVOD

Praha 16, Praha 5

## MĚSTSKÁ ČÁST

Praha 5, Praha-Velká Chuchle

## KATASTRÁLNÍ ÚZEMÍ

Hlubočepy, Malá Chuchle, Velká Chuchle

## ROZLOHA

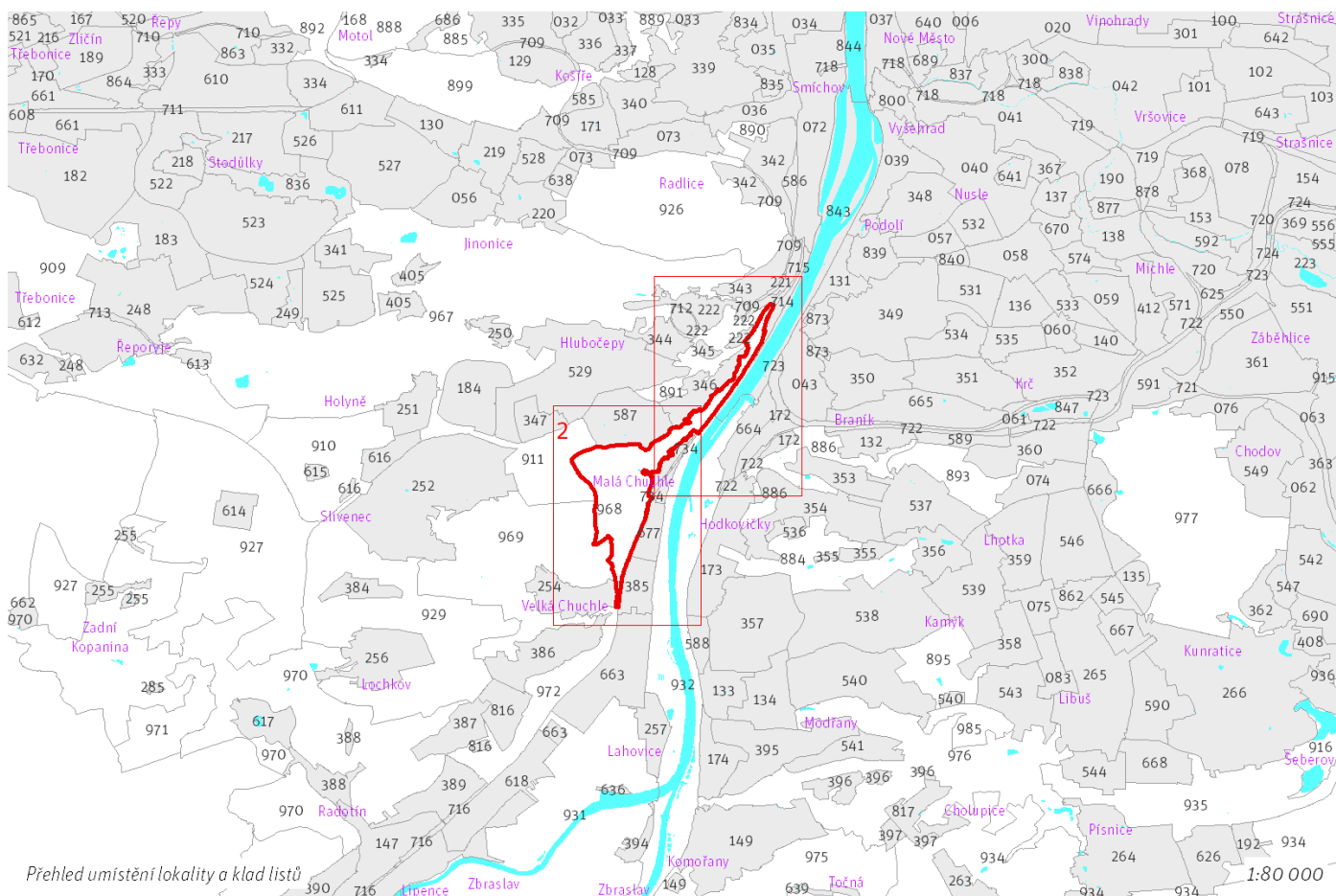
101 ha

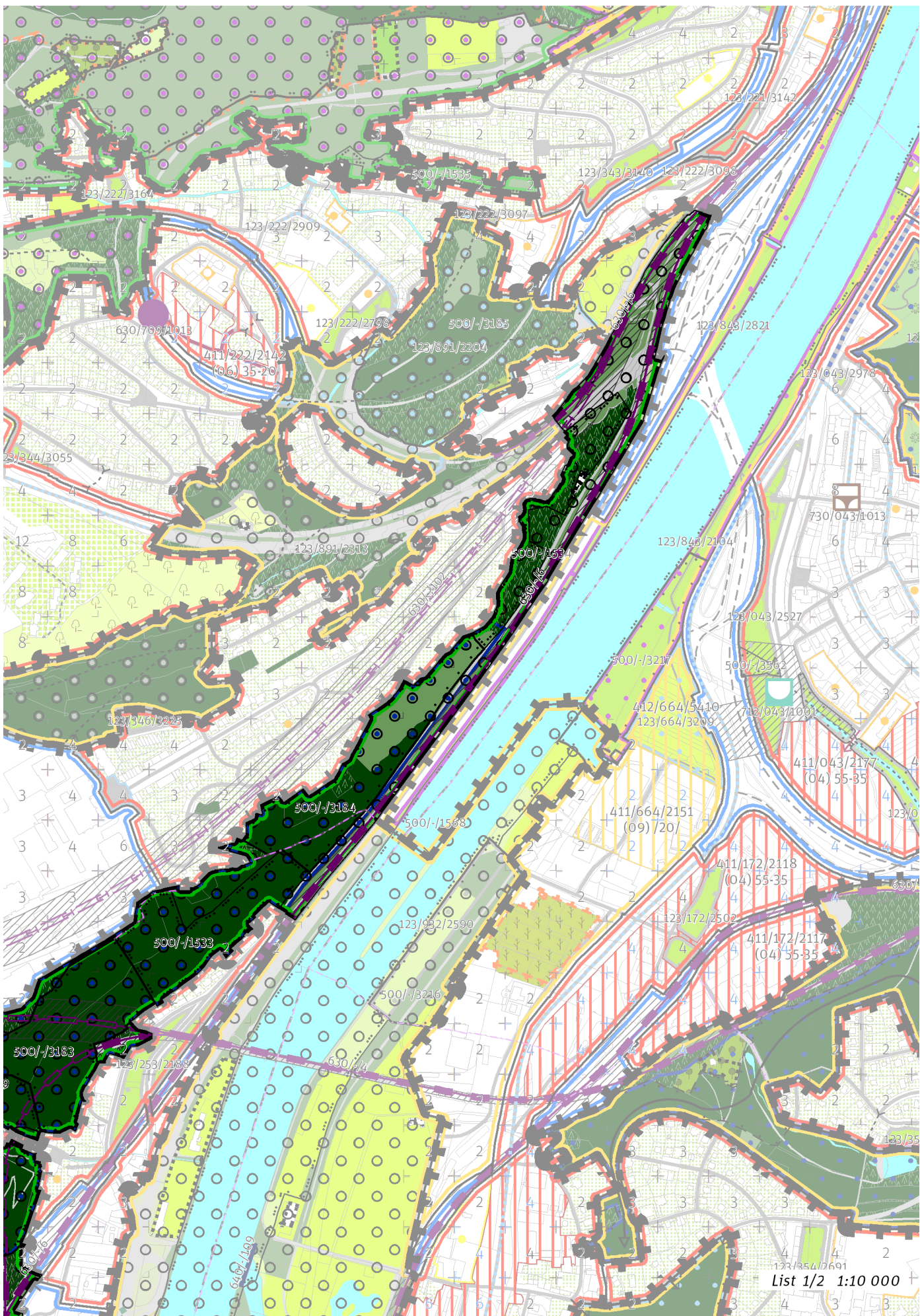


## CÍLOVÝ CHARAKTER LOKALITY

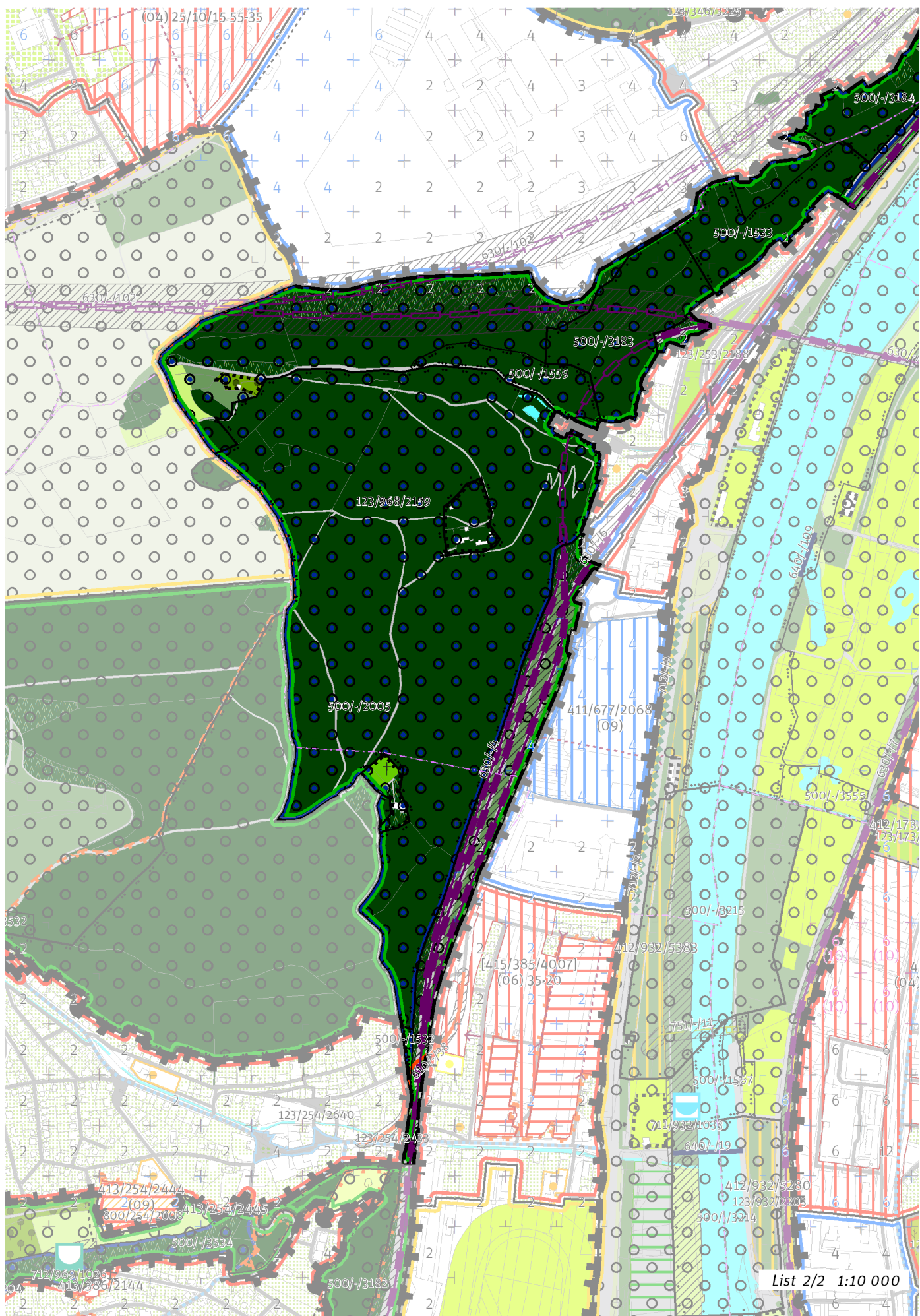
Chránit a posilovat cílový charakter nezastavitelné, stabilizované, přírodní lokality Vltava jih se strukturou krajiny výrazných údolí. Lokalita je součástí krajiny vymezené v ZÚR s názvem Krajina Českého krasu.

Nezastavitelná stabilizovaná přírodní lokalita Vltava jih je vymezena v jižní části Prahy. Cílem vymezení je zachovat strukturu krajiny výrazných údolí představující krajinu s vysokou dynamikou reliéfu a zachovat a posílit její vysoké přírodní a krajinné hodnoty, které ve svých vnějších projevech spoluutvářejí obraz města Prahy a které poskytují vysoce atraktivní prostředí pro rekreaci a sport pod širým nebem, při vzájemném respektování požadavků na ochranu přírody, rozvoj rekreace i lesní hospodářství. K tomu je žádoucí zachovat převážně lesnatý charakter území, zároveň však cílenými zásahy chránit biodiverzitu v nelesních částech, posílit rekreační infrastrukturu a zajistit odpovídající přístupnost zejména lesní krajinou.









List 2/2 1:10 000

## 100 / OTEVŘENÁ KRAJINA

Lokalita je součástí krajinného rozhraní.  
-> Krajinné rozhraní a krajinný park, čl. 109  
-> (19) Krajina výrazných údolí, čl. 59

### Krajinné parky

123/968/2159 Chuchelský háj - čtvrtový park

-> Krajinné rozhraní a krajinný park, čl. 109

---

## 200 / VYSTAVĚNÉ PROSTŘEDÍ

Individuální regulativy nejsou stanoveny.

---

## 300 / VYUŽITÍ ÚZEMÍ

-> Nezastavitelná přírodní lokalita, čl. 66

Na území národní přírodní památky Barrandovské skály a přírodní rezervace Chuchelské háje mimo zastavěné území je nepřipustné umísťovat budovy a jiné stavby, které zlepšují podmínky využití území pro účely rekreace a cestovního ruchu.

---

## 400 / STABILITA A MÍRA VYUŽITÍ ÚZEMÍ

-> Typy stability lokalit, čl. 69

Individuální regulativy nejsou stanoveny.

---

## 500 / KRAJINNÁ INFRASTRUKTURA

### Skladebné části ÚSES

500/-/1532 NRBK Karlštejn, Koda-Údolí Vltavy – v přesných hranicích

500/-/1533 NRBK Karlštejn, Koda-Údolí Vltavy – v přesných hranicích

500/-/1534 NRBK Karlštejn, Koda-Údolí Vltavy – v přesných hranicích

500/-/1559 NRBK Karlštejn, Koda-Údolí Vltavy – v přesných hranicích

500/-/2005 RBC Chuchelský háj – v přesných hranicích

500/-/3183 LBC Malá Chuchle – v přesných hranicích

500/-/3184 LBC Barrandov – v přesných hranicích

-> Územní systém ekologické stability, čl. 113 - 116

---

## 600 / DOPRAVNÍ INFRASTRUKTURA

Při umísťování stavby 630/-/102 vyloučit vliv na předměty ochrany Národní přírodní památky Barrandovské skály.

### Systém pozemních komunikací

610/-/38 Komunikační propojení přes trať č. 171 ve Velké Chuchli – návrh

-> Systém pozemních komunikací, čl. 118 - 120

### Železniční doprava

630/-/102 Západní vstup Rychlého spojení – návrh

630/-/4 Železniční trať Praha-Velká Chuchle – Praha-Běchovice (jižní nákladní spojka) – návrh

630/-/6 Železniční trať Praha – Beroun – návrh

-> Železniční doprava, čl. 126

---

## 700 / TECHNICKÁ INFRASTRUKTURA

### Záplavová území

Využití území je omezeno záplavovým územím Vltavy a Berounky kategorie: záplavové území neprůtočné.

V lokalitě se nachází záplavové území určené k ochraně pro Q2002.

-> Záplavová území, čl. 134

Záplavová území jsou vymezena v grafické části ve výkrese Z 03.

---

## 800 / VEŘEJNÁ VYBAVENOST

Individuální regulativy nejsou stanoveny.

---

## 900 / VEŘEJNÝ ZÁJEM

**Veřejně prospěšné stavby dopravní infrastruktury**

910-610/-/38 Komunikační propojení přes trať č. 171 ve Velké Chuchli

910-630/-/102 Západní vstup Rychlého spojení

910-630/-/4 Železniční trať Praha-Velká Chuchle – Praha-Běchovice (jižní nákladní spojka)

910-630/-/6 Železniční trať Praha – Beroun

*-> Veřejně prospěšné stavby, veřejně prospěšná opatření, stavby a opatření k zajišťování obrany a bezpečnost státu a plochy asanací, čl. 150 - 151*

Navrhované veřejně prospěšné stavby, veřejně prospěšná opatření, stavby a opatření k zajišťování obrany a bezpečnost státu jsou vymezeny v grafické části ve výkrese Z 04.

---