

982 / Čimický háj

SPRÁVNÍ OBLAST

Praha 8

MĚSTSKÁ ČÁST

Praha 8

KATASTRÁLNÍ ÚZEMÍ

Bohnice, Kobylisy, Troja

ROZLOHA

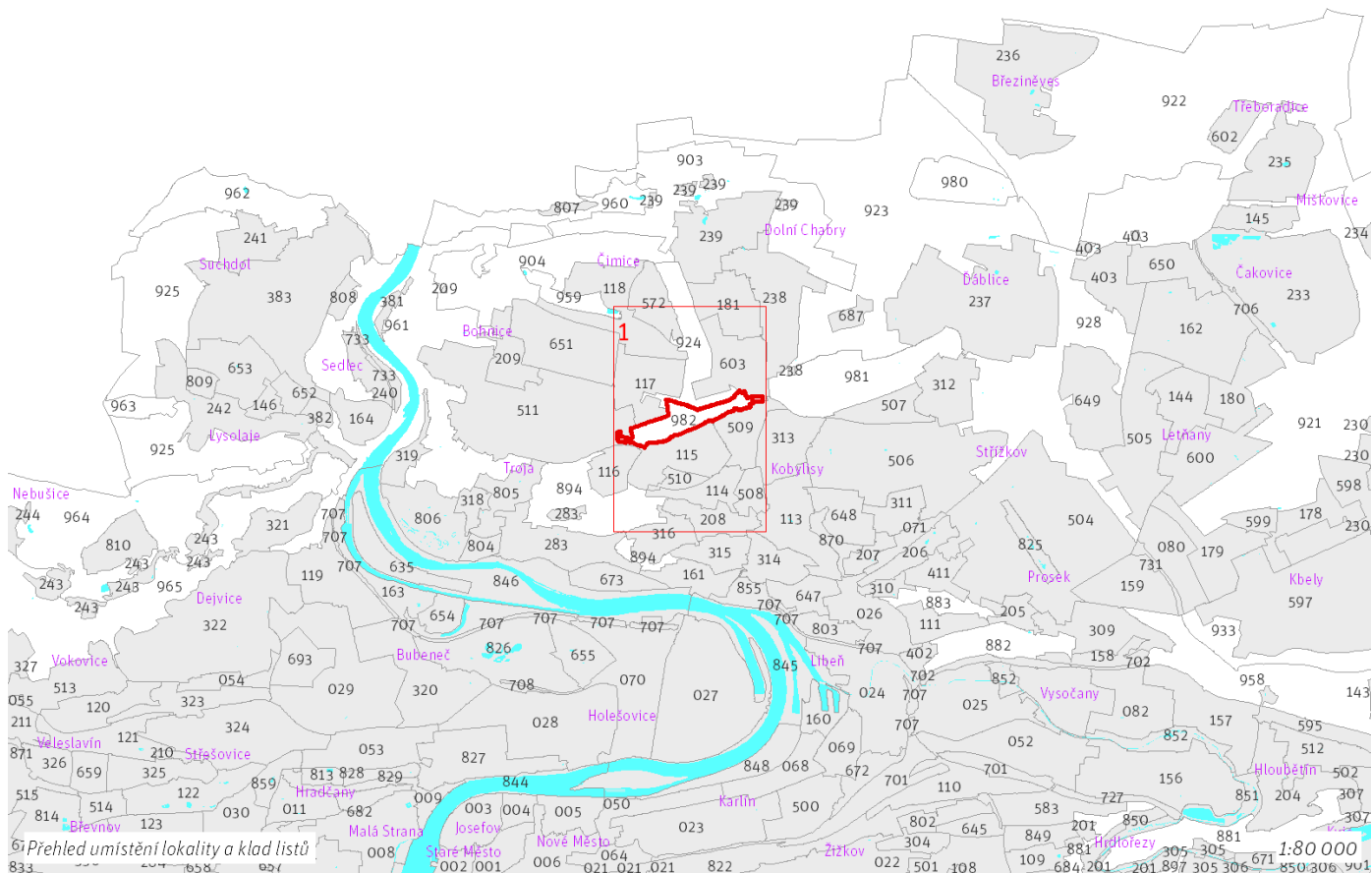
28 ha

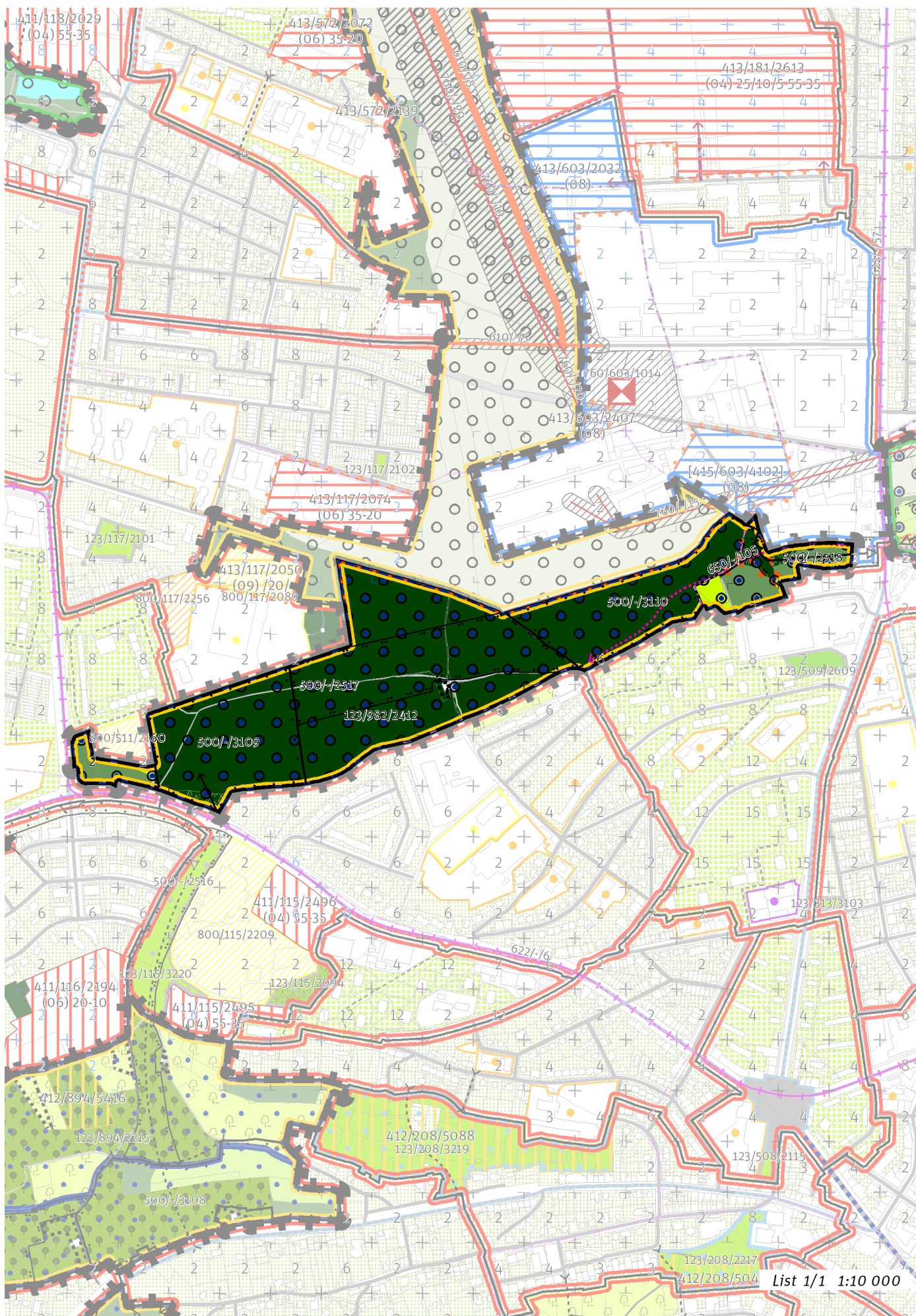


CÍLOVÝ CHARAKTER LOKALITY

Chránit a posilovat cílový charakter nezastavitelné, stabilizované, rekreační lokality Čimický háj se strukturou krajiny výrazných vrchů. Lokalita je součástí krajiny vymezené v ZÚR s názvem Krajina Zdíbské tabule.

Nezastavitelná stabilizovaná rekreační lokalita Čimický háj je vymezena v severní části Prahy. Cílem vymezení je zachovat strukturu krajiny výrazných vrchů s přírodním morfologickým útvarem v podobě krajinné dominanty vůči svému okolí, posílit její rekreační význam doplněním rekreační vybavenosti, případně zvýraznit tuto dominantu stavbou veřejně přístupné rozhledny či hvězdárny.





List 1/1 1:10 000

100 / OTEVŘENÁ KRAJINA

Lokalita je součástí krajinného rozhraní.
-> Krajinné rozhraní a krajinný park, čl. 109
-> (20) Krajina výrazných vrchů, čl. 60

Krajinné parky

123/982/2412 Čimický háj - čtvrtový park
-> Krajinné rozhraní a krajinný park, čl. 109

200 / VYSTAVĚNÉ PROSTŘEDÍ

Individuální regulativy nejsou stanoveny.

300 / VYUŽITÍ ÚZEMÍ

-> Nezastavitelná rekreační lokalita, čl. 65
Individuální regulativy nejsou stanoveny.

400 / STABILITA A MÍRA VYUŽITÍ ÚZEMÍ

-> Typy stability lokalit, čl. 69

Individuální regulativy nejsou stanoveny.

500 / KRAJINNÁ INFRASTRUKTURA

Skladebné části ÚSES

500/-/2517 RBK Údolí Vltavy - Ládví – v přesných hranicích
500/-/2518 RBK Údolí Vltavy - Ládví – v prostoru k upřesnění, minimální šířka 40 m
500/-/3109 LBC Čimický háj I. – v přesných hranicích
500/-/3110 LBC Čimický háj II. – v přesných hranicích
-> Územní systém ekologické stability, čl. 113 - 116

600 / DOPRAVNÍ INFRASTRUKTURA

Bezmotorová doprava

650/-/105 Cyklotrasa Čimický háj – návrh
-> Bezmotorová doprava, čl. 127 - 128

700 / TECHNICKÁ INFRASTRUKTURA

Individuální regulativy nejsou stanoveny.

800 / VEŘEJNÁ VYBAVENOST

Individuální regulativy nejsou stanoveny.

900 / VEŘEJNÝ ZÁJEM

Individuální regulativy nejsou stanoveny.
