



Přírodní památku Slavičí údolí tvoří mělce zaříznuté údolí nedaleko Radotína. Je zde mimo jiné zachovalá černýšová dubohabřina a fragment šipákové doubravy

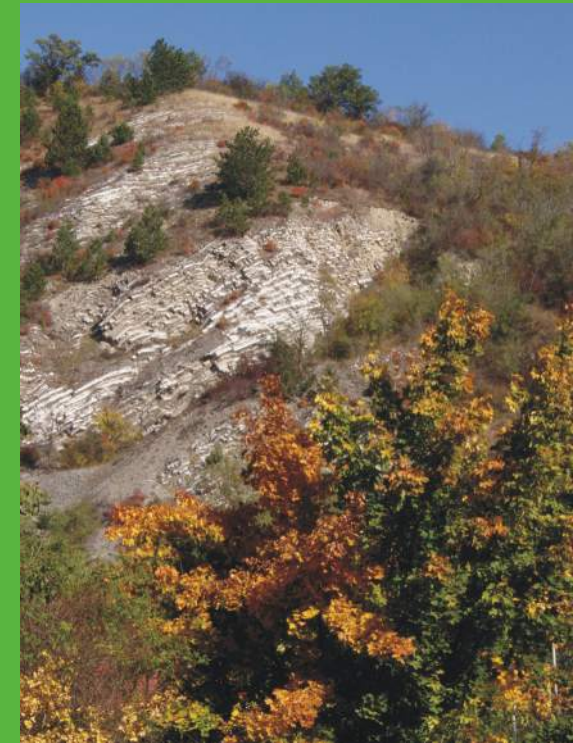
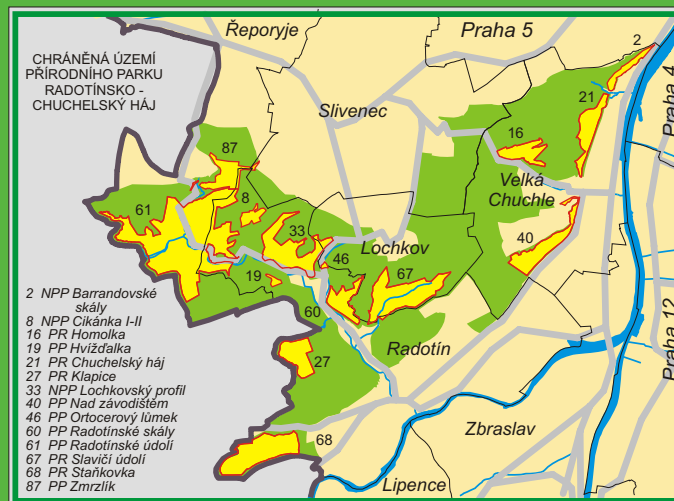
Vzhledem k uvedenému bohatství se lze zmínit např. jen o nejvýznamnějších skutečnostech, týkajících se bioty. Chuchelský háj představuje snad nejzachovalejší mozaiku dubohabřin, dřínových doubrav i suťových porostů na pražském území díky plně rozvinutému bylinnému patru, které zejména v jarním aspektu uchvátí návštěvníka porosty kvetoucích dymnivek. Zahrnuje v sobě i Chuchelskou skálu, kde na diabasovém podkladě roste kosatec bezlistý, česnek tuhý i třemdava bílá. V přírodní rezervaci Radotínské údolí se zachovaly poslední výskyty včelníku rakouského a lomikamene vždyživého na území Prahy, v pásu Barrandovských skal pak největší souvislý porost bělozářky liliovité.

Přestože území přírodního parku bylo značně dotčeno těžbou kamene, především vápenců, i existencí dnešní Lochkovské cementárny přímo v centru parku, je zde zachováno stále takové bohatství přírodních hodnot, jako málokde v českých zemích. Území má prvořadý význam pro krátkodobou rekreaci pražského obyvatelstva i jako cílová oblast odborných exkurzí vysokých škol a mezinárodních kongresů a sympozií.



Obrázek Rudolfa Kellera z r. 1846 představuje nejen umělecké dílo, ale i zajímavý dokument, jak před 150 lety vypadala chráněná území Chuchelský háj a Barrandovské skály. Háje se zachoval v téměř nezměněné podobě, jen okolí kostelíka značně zarostlo. Barrandovské skály tehdy tvořily velkolepý geologický profil porostlý bohatou xerothermní vegetací. Dnes je zde z větší části nevhodná akátová výsadb, která podstatně snížila jejich přírodovědeckou i estetickou hodnotu.

Tento obraz patří k nejstarším malbám, které inspirovala krajina v blízkém okolí Prahy



Radotínsko-Chuchelský háj

Vyhlášen v roce 1990 na ploše 1392 ha

Zasahuje do chráněné krajinné oblasti Český kras a zároveň z přírodovědeckého hlediska jedno z nejceněnějších území hl. m. Prahy.

Rozsáhlé území zahrnuje svahy údolí Vltavy a Berounky od Barrandovských skal na severu po Staňkovku na jihu včetně Čertovy strouhy, Přídolí a Radotínské údolí od hranic Prahy nad Rutickým mlýnem k okraji Radotína a přítoků Radotínské potoka od Zadní Kopaniny, Kosofe, Lochkova i Slavičího údolí.



Letecký pohled na Chuchelský háj – v pozadí s kostelíkem sv. Jana Nepomuckého

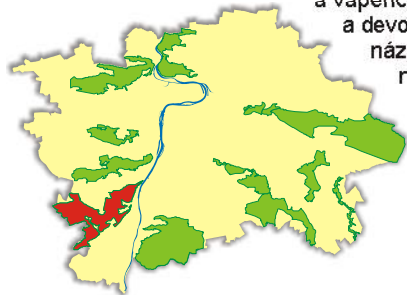
Z maloplošných území především geologického charakteru jde o důležité geologické profily a naleziště zkamenělin přesahující významem hranice České republiky. V přírodním parku leží národní přírodní památka Barrandovské skály, národní přírodní památka Cikánka I, Cikánka II, národní přírodní památka Černá rokle, přírodní rezervace Homolka, přírodní rezervace Chuchelský háj, přírodní rezervace Klapice, národní přírodní památka Lochkovský profil, přírodní památka Nad závodíštěm, přírodní památka Orthocerový lůmek, přírodní památka Radotínské skály, přírodní rezervace Radotínské údolí, přírodní rezervace Slavičí údolí, přírodní rezervace Staňkovka a přírodní památka Zmrzlík. Již sama tato koncentrace chráněných území ukazuje vysokou přírodní a naučnou hodnotu parku. Část území byla vyhlášena k ochraně celých ekosystémů, např. Radotínské údolí, Staňkovka, Slavičí údolí nebo Chuchelský háj.

Při botanickém průzkumu zde bylo zjištěno na 600 druhů vyšších rostlin, ještě mnohem bohatší je zde zvířena - především bezobratlí. Území je značně postiženo těžbou vápenců, která zde probíhá i v současné době. Na druhé straně právě při těžbě kamene byly obnaženy vědecky velmi cenné geologické profily s celou řadou zkamenělin prvohorních živočichů.

V národní přírodní památce Cikánka jsou rozsáhlé porosty kavylů



Rozsáhlé území zahrnuje svahy údolí Vltavy a Berounky od Barrandovských skal na severu po Staňkovku na jihu včetně Čertovy strouhy, Přídolí a Radotínského údolí od hranic Prahy nad Rutickým mlýnem k okraji Radotína a přítoků Radotínského potoka od Zadní Kopaniny, Kosoře, Lochkova i Slavičího údolí. Svahy obrácené k Berounce a Vltavě tvoří většinou prvohorní břidličná souvrství svrchního ordoviku, zatímco souvrství siluru a devonu vystupují dále k severozápadu i ve svahu nad Vltavou ve výběžku parku u Chuchle. Silurské břidlice a vápence s žilami bazaltů (diabasů) a devonské vápence i břidlice jsou názorně odkryty v mnoha skalních výchozech v bočních údolích přítoků Vltavy a Berounky, zatímco na mezilehlých plošinách jsou povětšinou zakryté relikty bazálních vrstev svrchní křídy (cenomanu), popřípadě třetihorními a kvartérními pokryvy.



I když jde o plošinu se zarovnaným povrchem, má celé území členitý ráz díky hlubokým údolním zářezům, které mu při pohledu od Vltavy a Berounky propůjčují malebný kopcovitý vzhled. Podobně je tomu i v jednotlivých údolích, kde četné skalní útvary nejen zpestřují krajinný obraz, ale i názorně odkrývají geologickou stavbu této severovýchodní části Českého krasu stejně jako v úseku Barrandovských skal na severovýchodě parku.

K odkrytí geologické stavby přispívají i četné lomy, dnes většinou již opuštěné, které se nacházejí v různých stupních spontánní revitalizace. Pestrému horninovému podkladu odpovídá i bohatství půd, mezi nimiž se vedle kambizemí a hnědozemí na hlubších zvětralinách respektive sprašových pokryvech uplatňuje i celá škála rendzin, pararendzin a na prudších srážech a skalách i rankerů.

Pestrý horninový podklad i členitý georeliéf se odrážejí i v bohatství živé přírody, kterou charakterizují teplé háje od dubohabřin po dřínové doubravy a celá škála skalních stepí, rozrůzněných podle povahy podkladu. Tento stav vedl k vyhlášení řady chráněných území různých kategorií. Do území parku zasahuje svým severovýchodním výběžkem v Radotínském údolí CHKO Český kras.