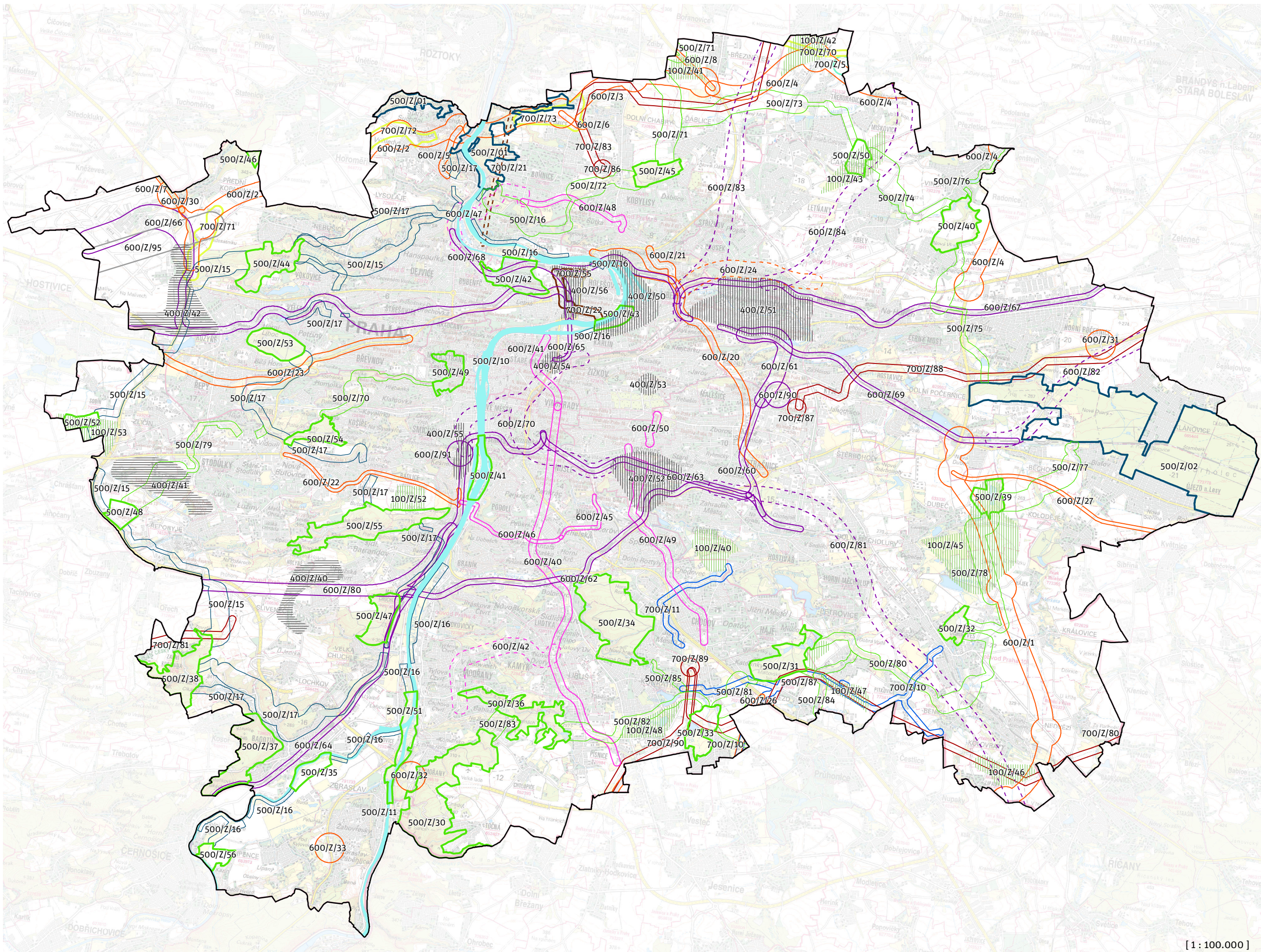


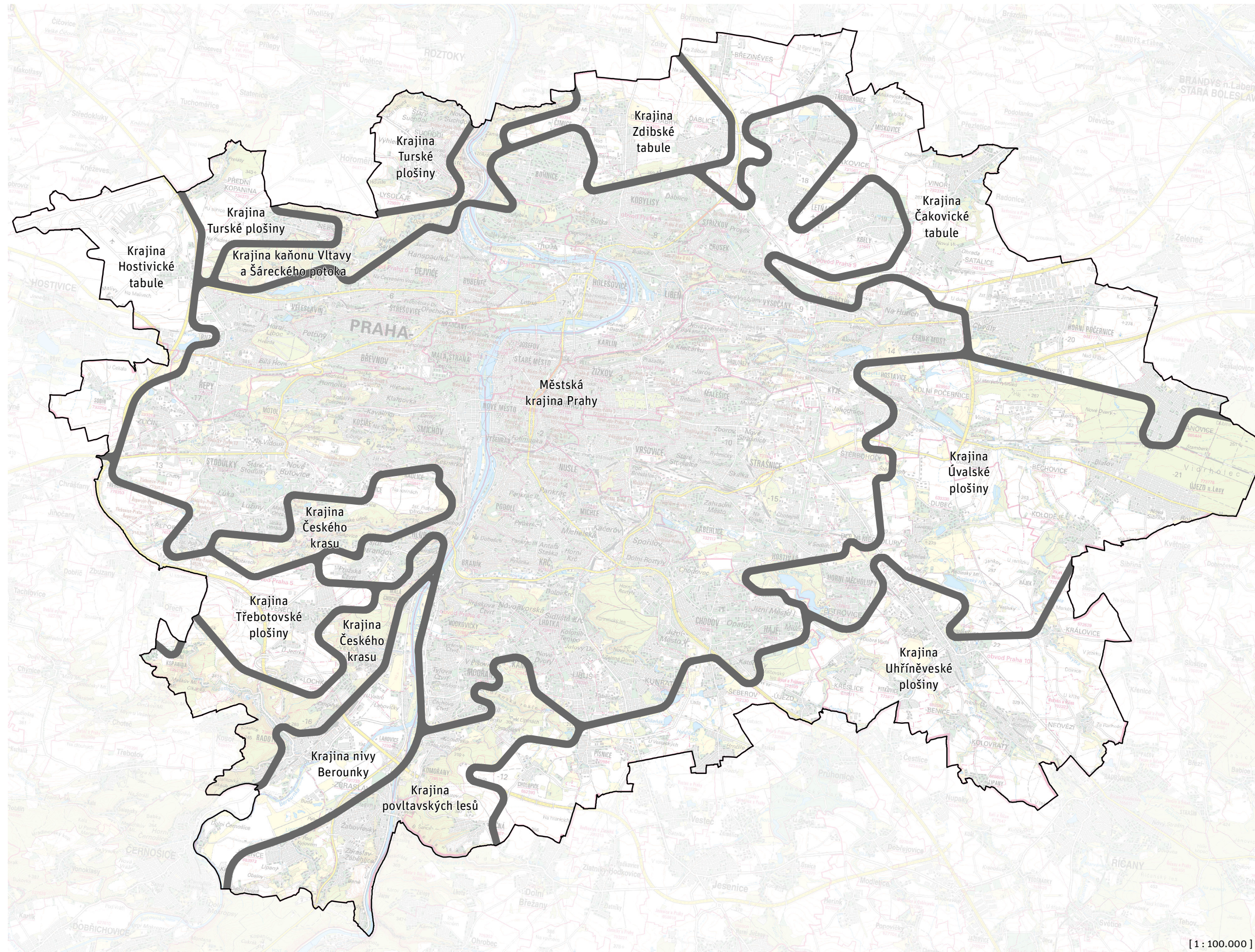
- USPOŘÁDÁNÍ ÚZEMÍ**
- Rozvojová oblast OB 1
 - Specifická oblast SOB 9
 - Specifická oblast
 - Městská krajina Prahy
 - Krajinné rozhraní
 - Sídlo v Přípraži
 - Enkláva otevřené krajiny

[1 : 100.000]





- CELOMĚSTSKÉ PLOCHY**
- Rozvojeová plocha
 - Transformační plocha v zastavěném území
 - Transformační plocha v otevřené krajině
- PLOCHY A KORIDORY ÚSES**
- Nadregionální biocentrum
 - Nadregionální biokoridor suchozemský
 - Nadregionální biokoridor vodní
 - Regionální biocentrum
 - Regionální biokoridor suchozemský
- PLOCHY A KORIDORY DOPR. INFRASTRUKTURY**
- Komunikační síť
 - Komunikační síť (územní rezerva)
 - Veřejná doprava
 - Veřejná doprava (územní rezerva)
 - Železniční doprava
 - Železniční doprava (územní rezerva)
 - Letecká doprava
- PLOCHY A KORIDORY TECH. INFRASTRUKTURY**
- Povrchové vody
 - Odkanalizování území
 - Odkanalizování území (územní rezerva)
 - Zásobování elektrickou energií
 - Zásobování plynem, ropovod
 - Zásobování vodou

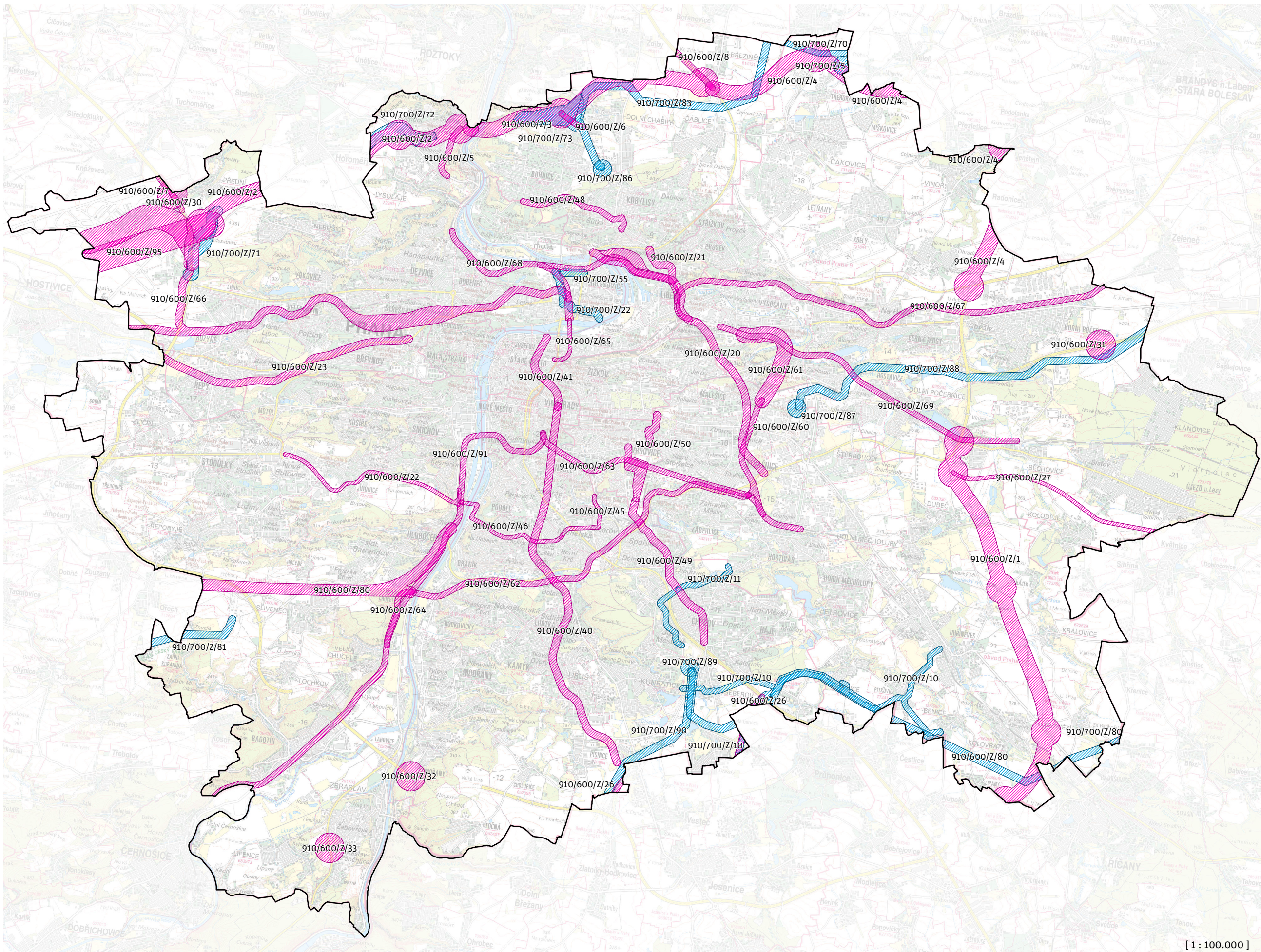
[1 : 100.000]



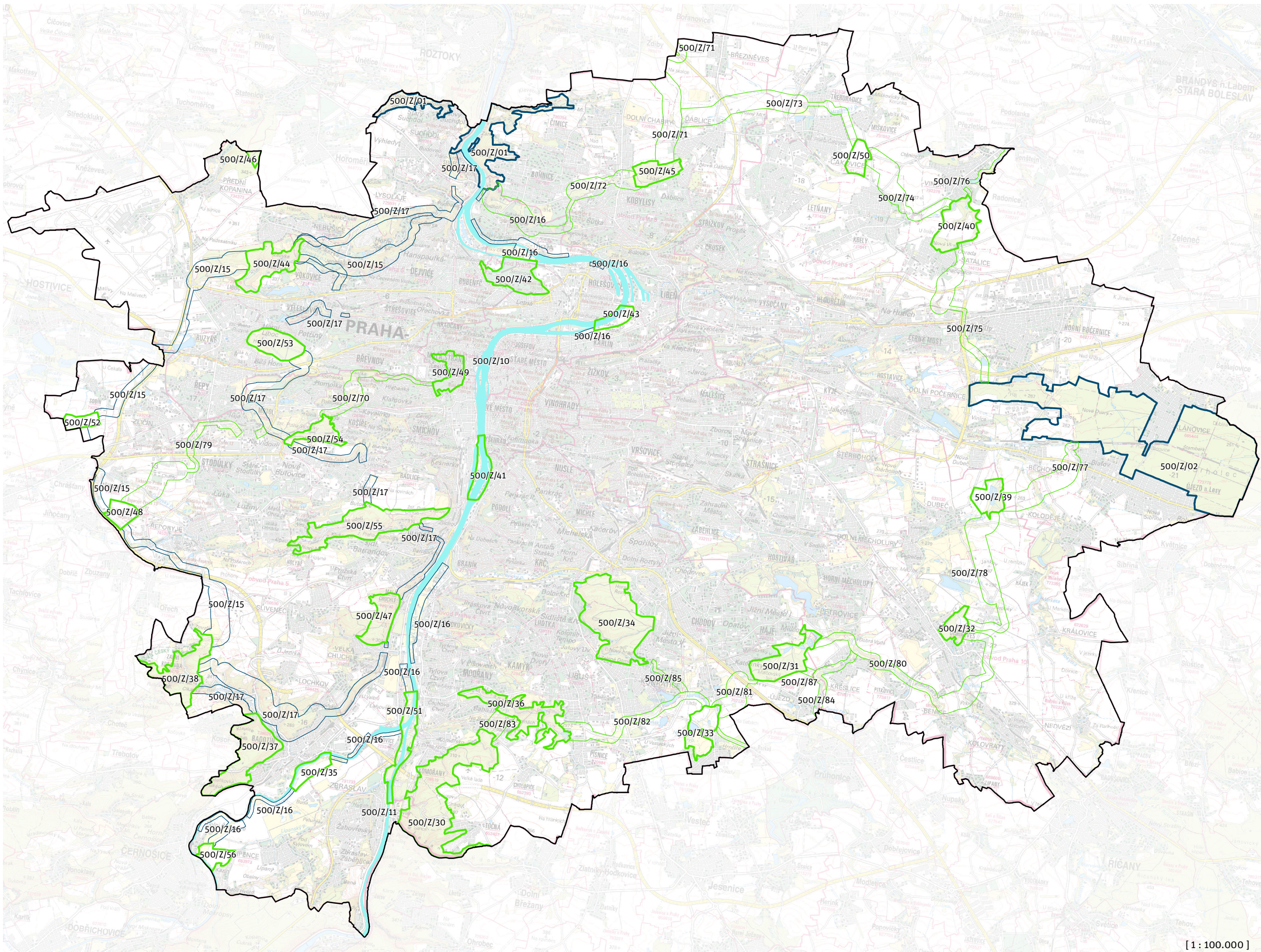
[1 : 100.000]

VEŘEJNĚ PROSPĚŠNÉ STAVBY

-  Plocha VPS pro dopravní infrastrukturu
-  Plocha VPS pro technickou infrastrukturu

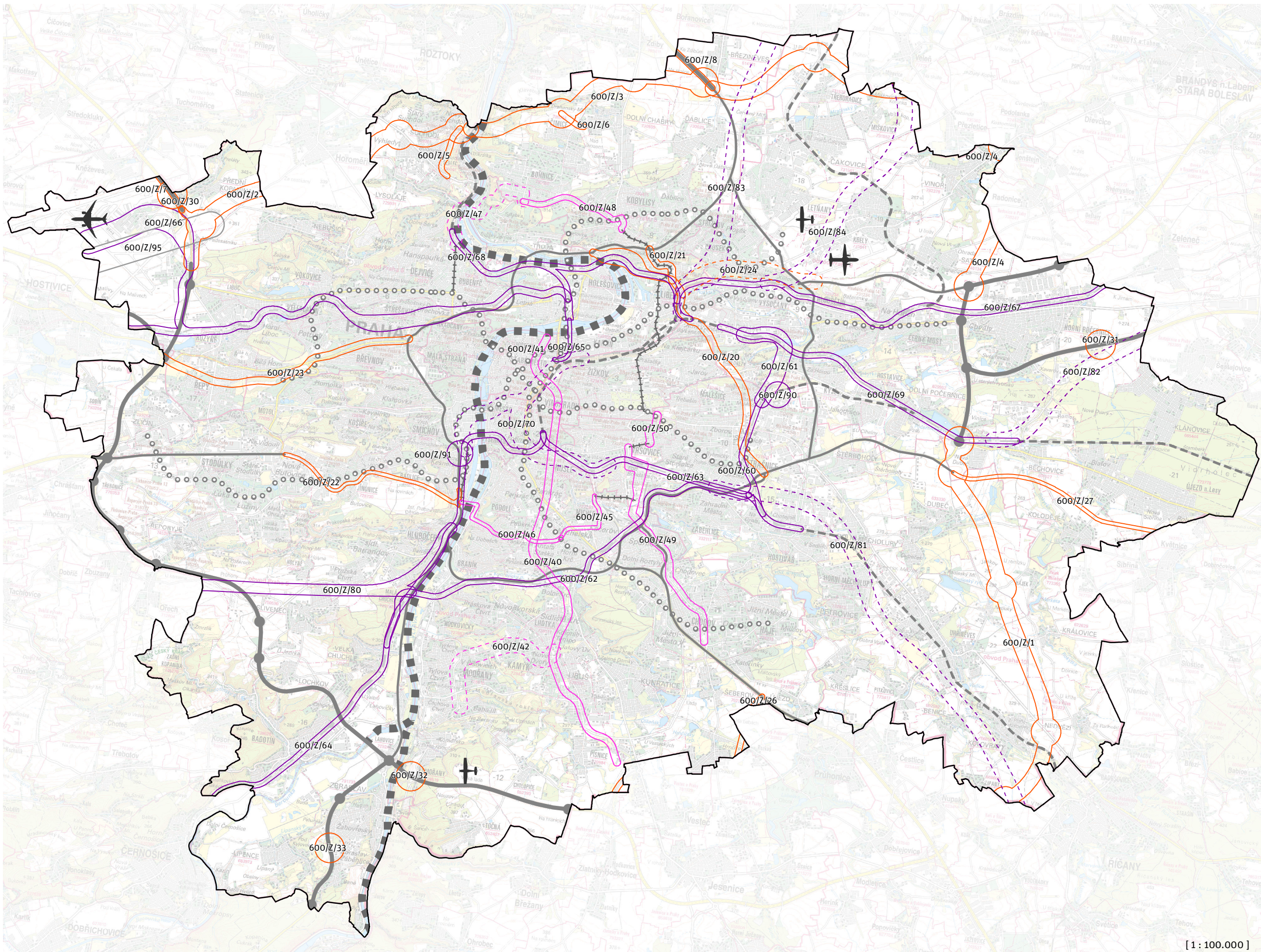


[1 : 100.000]



- PLOCHY A KORIDORY ÚSES
- Nadregionální biocentrum
 - Nadregionální biokoridor suchozemský
 - Nadregionální biokoridor vodní
 - Regionální biocentrum
 - Regionální biokoridor suchozemský

[1 : 100.000]



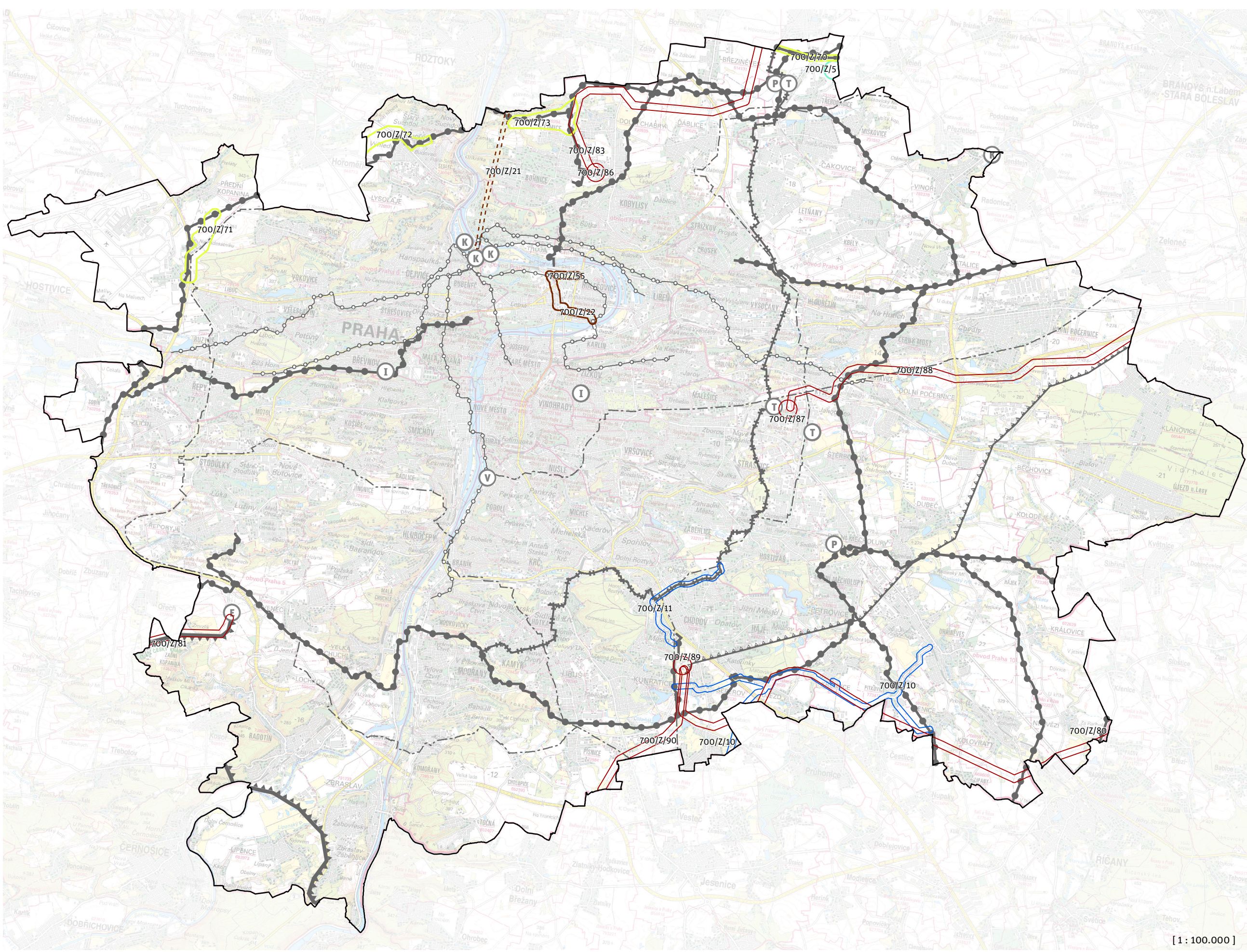
PLOCHY A KORIDORY DOPR. INFRASTRUKTURY

- Komunikační síť
- Komunikační síť (územní rezerva)
- Veřejná doprava
- Veřejná doprava (územní rezerva)
- Železniční doprava
- Železniční doprava (územní rezerva)
- Letecká doprava

STAVOVÉ PRVKY DOPRAVNÍ INFRASTRUKTURY

- Letiště Václava Havla Praha (stav)
- Letiště Praha-Kbely (stav)
- Ostatní letiště (stav)
- Mimoúrovňová křižovatka (stav)
- Pražský okruh, dálnice (stav)
- Městský okruh, hlavní radiála (stav)
- Trať metra (stav)
- Tramvajová trať (stav)
- Železniční trať (stav)
- Vodní cesta (stav)

[1 : 100.000]



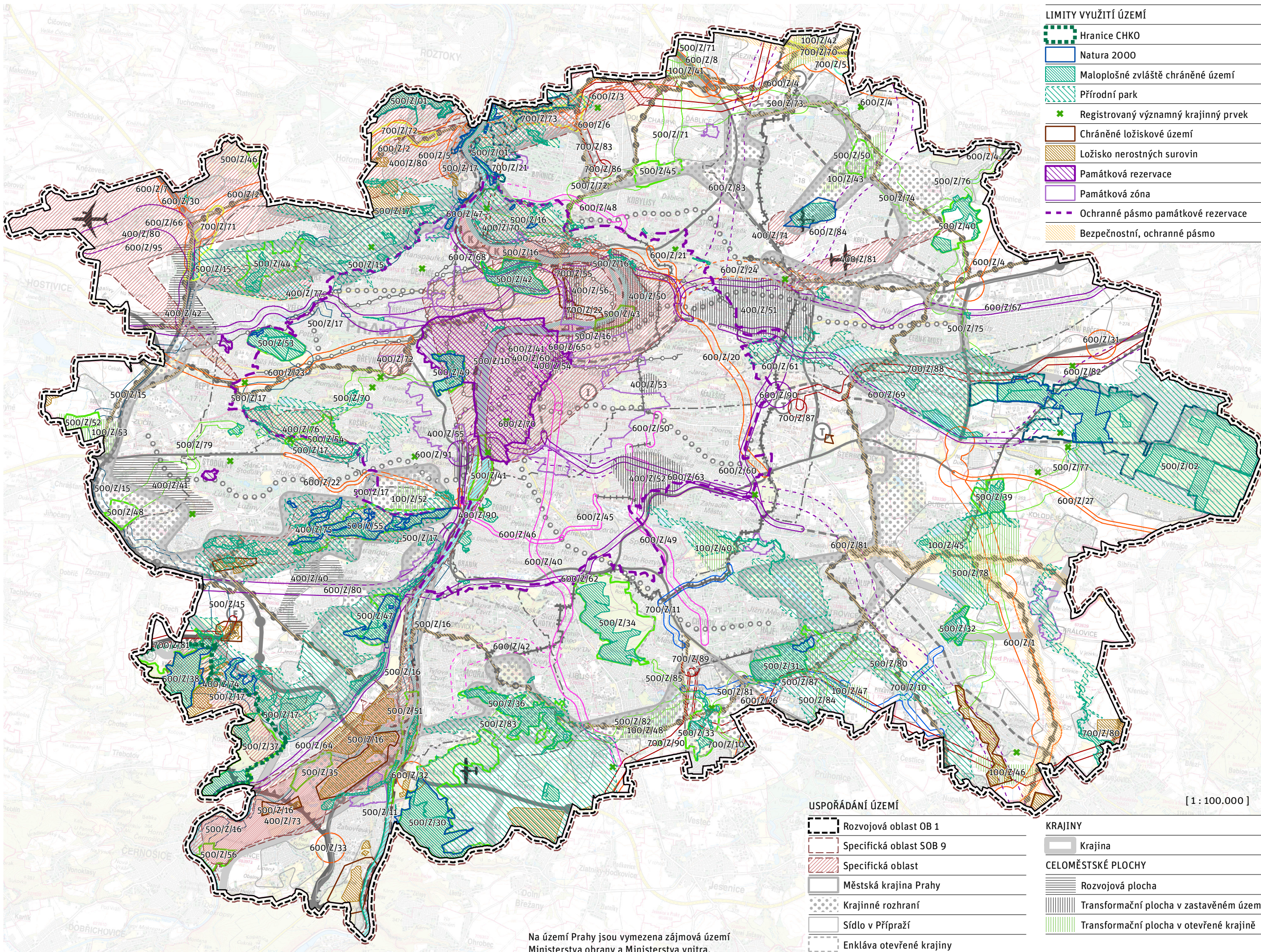
PLOCHY A KORIDORY TECH. INFRASTRUKTURY

- Povrchové vody
- Zásobování vodou
- Odkanalizování území
- Odkanalizování území (územní rezerva)
- Zásobování plynem, ropovod
- Zásobování elektrickou energií

STAVOVÉ PRVKY TECHNICKÉ INFRASTRUKTURY

- V Vodárenské zařízení (stav)
- K Čistírna odpadních vod (stav)
- T Tepelné zařízení (stav)
- P Regulační stanice plynu (stav)
- E Elektrická stanice (stav)
- I Zařízení elektronických komunikací (stav)
- Vodovodní řád (stav)
- Kanalizační stoka, sběrač (stav)
- Tepelný napáječ (stav)
- Plynovod, ropovod (stav)
- Nadzemní vedení VVN (stav)
- Nadzemní vedení ZVN (stav)

[1 : 100.000]



LIMITY VYUŽITÍ ÚZEMÍ

- Hranice CHKO
- Natura 2000
- Maloplošné zvláště chráněné území
- Přírodní park
- Registrovaný významný krajinný prvek
- Chráněné ložiskové území
- Ložisko nerostných surovin
- Památková rezervace
- Památková zóna
- Ochranné pásmo památkové rezervace
- Bezpečnostní, ochranné pásmo

PLOCHY A KORIDORY ÚSES

- Nadregionální biocentrum
- Nadregionální biokoridor suchozemský
- Nadregionální biokoridor vodní
- Regionální biocentrum
- Regionální biokoridor suchozemský

PRVKY DOPRAVNÍ INFRASTRUKTURY

- Komunikační síť
- Komunikační síť (územní rezerva)
- Veřejná doprava
- Veřejná doprava (územní rezerva)
- Železniční doprava
- Železniční doprava (územní rezerva)
- Letecká doprava

- Letiště Václava Havla Praha (stav)
- Letiště Praha-Kbely (stav)
- Ostatní letiště (stav)

- Mimoúrovňová křižovatka (stav)
- Pražský okruh, dálnice (stav)
- Městský okruh, hlavní radiála (stav)
- Trať metra (stav)
- Tramvajová trať (stav)
- Železniční trať (stav)
- Vodní cesta (stav)

PRVKY TECHNICKÉ INFRASTRUKTURY

- Povrchové vody
- Odkanalizování území
- Odkanalizování území (územní rezerva)
- Zásobování elektrickou energií
- Zásobování plynem, ropovod
- Zásobování vodou

- Vodárenské zařízení (stav)
- Čistírna odpadních vod (stav)
- Tepelné zařízení (stav)
- Regulační stanice plynu (stav)
- Elektrická stanice (stav)
- Zařízení elektronických komunikací (stav)
- Vodovodní řad (stav)
- Kanalizační stoka, sběrač (stav)
- Tepelný napáječ (stav)
- Plynovod, ropovod (stav)
- Nadzemní vedení VVN (stav)
- Nadzemní vedení ZVN (stav)

USPOŘÁDÁNÍ ÚZEMÍ

- Rozvojová oblast OB 1
- Specifická oblast SOB 9
- Specifická oblast
- Městská krajina Prahy
- Krajinné rozhraní
- Sídlo v Přípraži
- Enkláva otevřené krajiny

KRAJINY

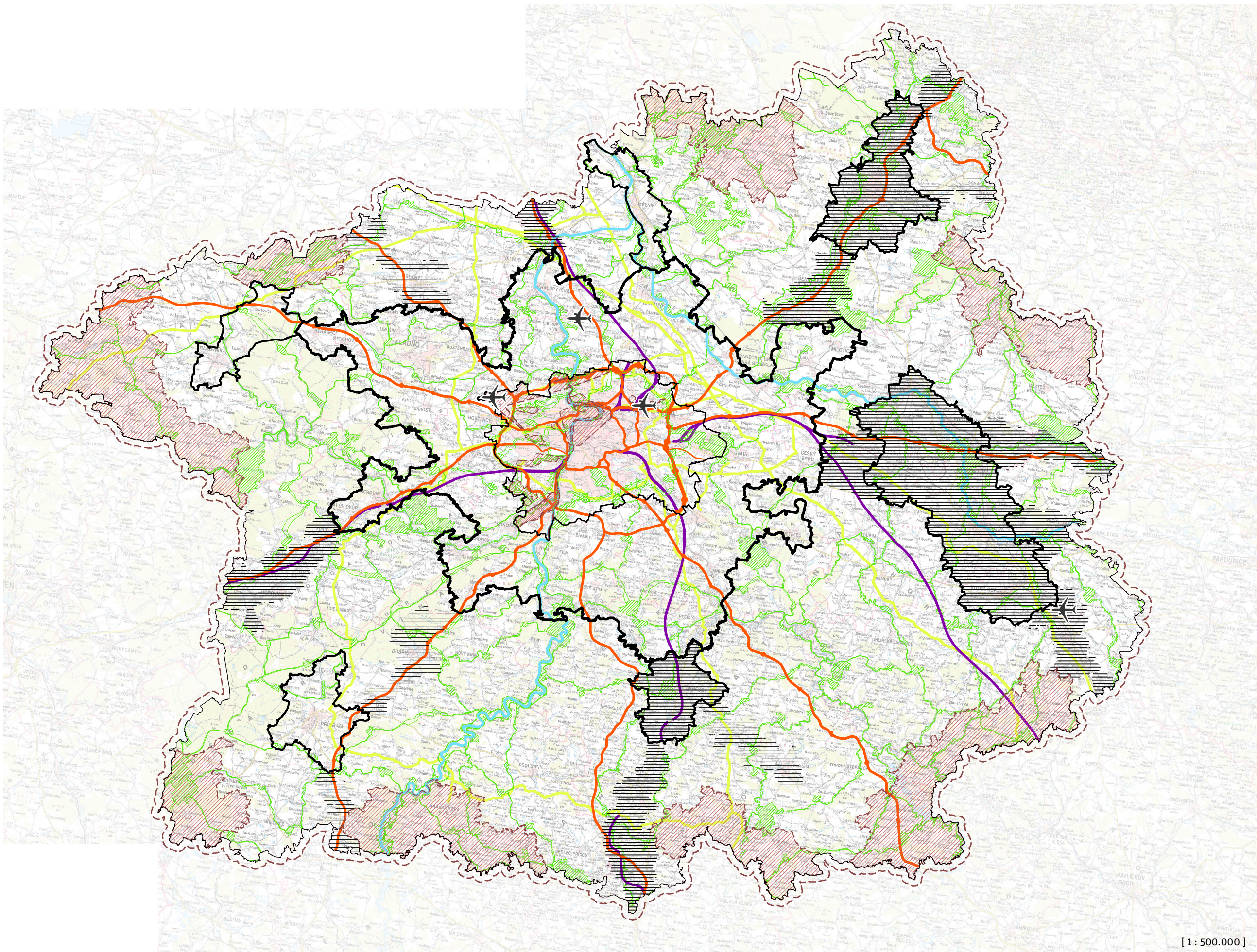
- Krajina

CELOMĚSTSKÉ PLOCHY

- Rozvojová plocha
- Transformační plocha v zastavěném území
- Transformační plocha v otevřené krajině

[1 : 100.000]

Na území Prahy jsou vymezena zájmová území Ministerstva obrany a Ministerstva vnitra.



USPOŘÁDÁNÍ ÚZEMÍ

- Rozvojová oblast OB1
- Rozvojová oblast
- Rozvojová osa republikového významu
- Rozvojová osa krajského významu
- Specifická oblast SOB 9
- Specifická oblast

NADREGIONÁLNÍ A REGIONÁLNÍ ÚSES

- Biocentrum
- Biokoridor

DOPRAVNÍ INFRASTRUKTURA

- Dálnice, Městský okruh, hlavní radiála
- Vysokorychlostní železniční trať
- Vodní cesta
- Významné letiště

TECHNICKÁ INFRASTRUKTURA

- Vysokotlaký plynovod

[1 : 500.000]