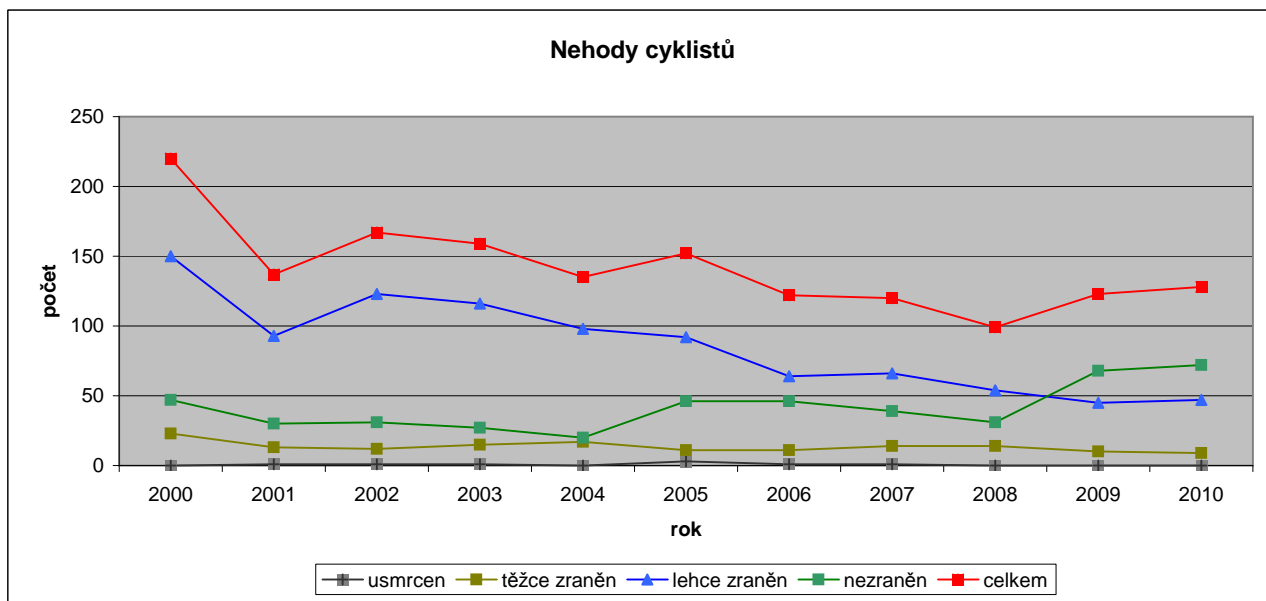
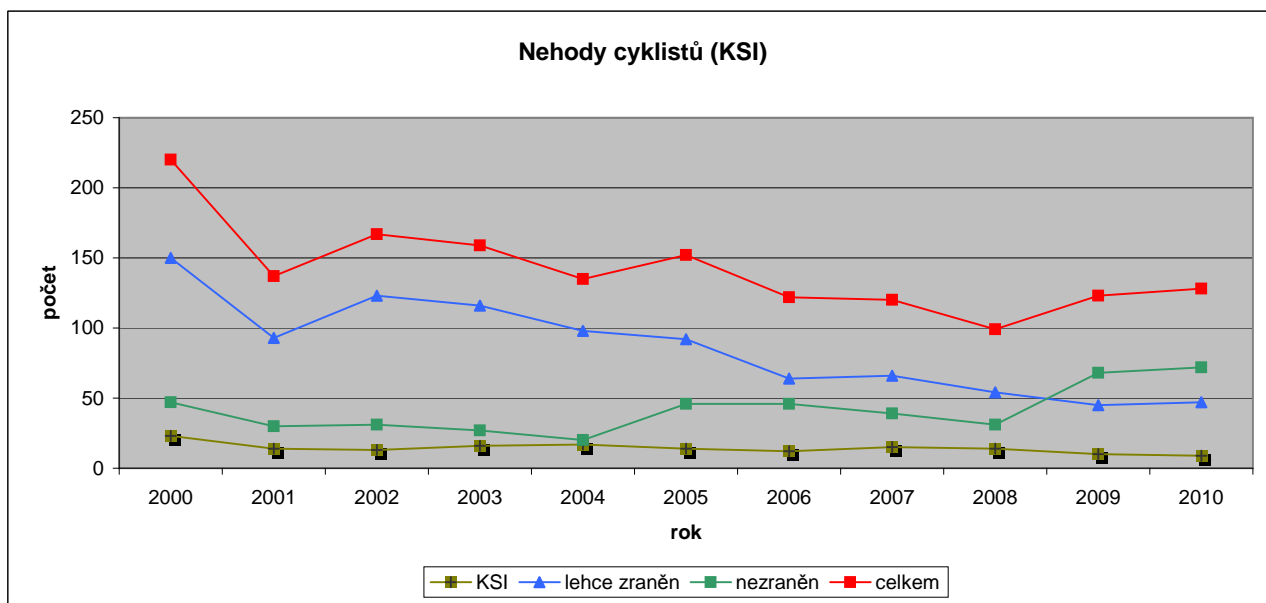


## Praha

PRAHA		2000	2001	2002	2003	2004	2005	2006	2007	2008	2009	2010
cyklista	usmrčen	0	1	1	1	0	3	1	1	0	0	0
cyklista	těžce zraněn	23	13	12	15	17	11	11	14	14	10	9
cyklista	lehce zraněn	150	93	123	116	98	92	64	66	54	45	47
cyklista	nezraněn	47	30	31	27	20	46	46	39	31	68	72
<b>cyklistů</b>	<b>celkem</b>	<b>220</b>	<b>137</b>	<b>167</b>	<b>159</b>	<b>135</b>	<b>152</b>	<b>122</b>	<b>120</b>	<b>99</b>	<b>123</b>	<b>128</b>



PRAHA		2000	2001	2002	2003	2004	2005	2006	2007	2008	2009	2010
cyklista	KSI	23	14	13	16	17	14	12	15	14	10	9
cyklista	lehce zraněn	150	93	123	116	98	92	64	66	54	45	47
cyklista	nezraněn	47	30	31	27	20	46	46	39	31	68	72
<b>cyklistů</b>	<b>celkem</b>	<b>220</b>	<b>137</b>	<b>167</b>	<b>159</b>	<b>135</b>	<b>152</b>	<b>122</b>	<b>120</b>	<b>99</b>	<b>123</b>	<b>128</b>



Poznámka: Počet nehod registrovaných Policií ČR je mj. ovlivněn podmínkami evidence - vliv mohou mít výše škody pro přivolání Policie ČR nebo tresty pro viníka nehody (již zrušený trest za "samozranění" cyklisty).

KSI (killed or seriously injured) - usmrčen nebo těžce zraněn.

odhad, údaj **nedostupný**

započtena úmrtí mimo evidenci PČR - 2006: Bouchal (smrt po déle než 24 h), 2007: muž v Modřanské roklí (nehoda mimo pozemní komunikaci)