

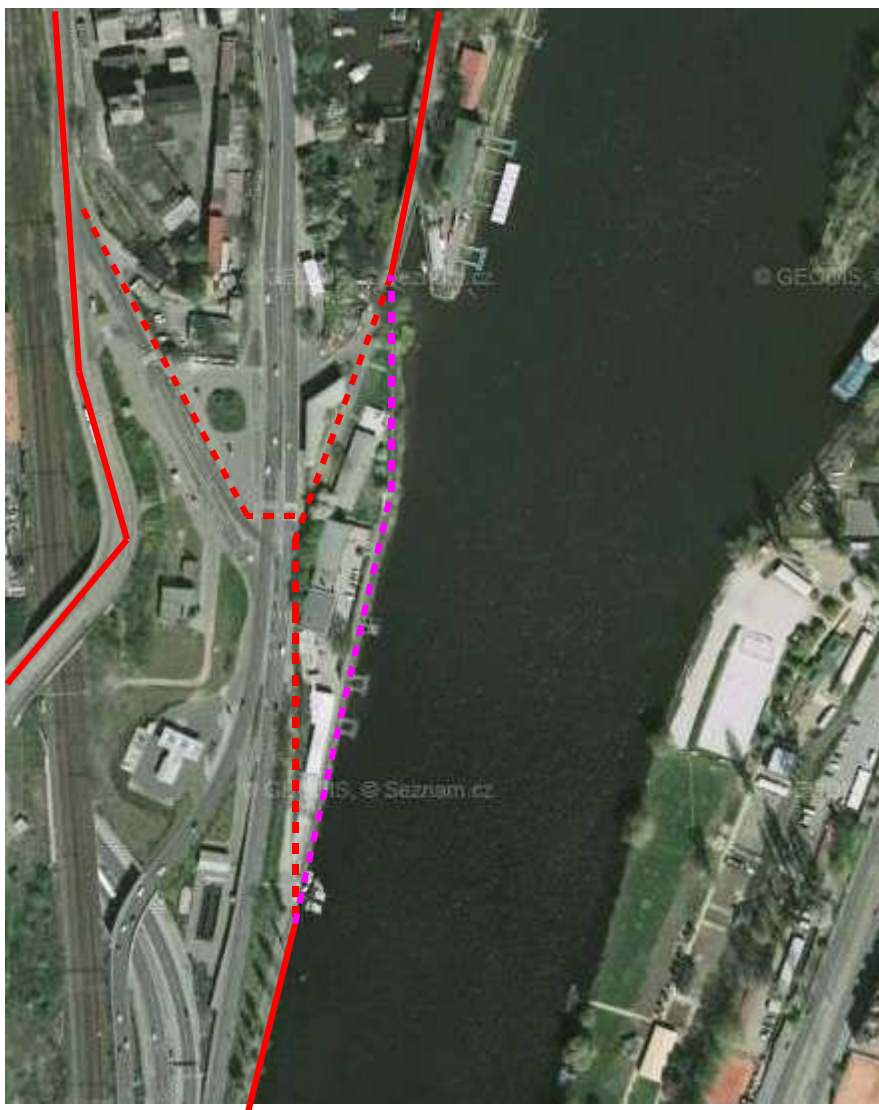


## ZADÁVACÍ KARTA CYKLOTRASY

Název akce:	A 1 (uzel Lihovar)
Délka trasy:	0,3 km
Projektový stupeň:	Studie proveditelnosti
Evidenční číslo TSK:	2 950 XXX
Datum vyhotovení:	1.10.2008
Zpracování:	K-CD ( <a href="http://www.praha-mesto.cz/cyklo">www.praha-mesto.cz/cyklo</a> , <a href="mailto:cyklo@cityofprague.cz">cyklo@cityofprague.cz</a> ) TP
Přílohy:	-
Evidenční číslo ZK:	2008/17

*Tato zadávací karta je pouze podkladem pro upřesnění požadavků Komise RHMP pro cyklistickou dopravu na zhotovení projektové dokumentace k předmětné akci.*

### 1. Vymezení a účel akce





Páteřní cyklotrasa **A 1** má zajišťovat souvislé bezpečné spojení po levém vltavském břehu pro dopravní i rekreační cyklistiku.

V současném stavu je průjezdnost oblasti od Barrandovského mostu na sever nevyhovující (historická stopa cyklotrasy po tramvajovém tělese ulice Na Zlíchově / neprůjezdnost uzlu Lihovar), v návaznosti na chystanou výstavbu lávky na severním cípu Císařské louky významně vzroste význam cyklotrasy A 1. Proto je nutné vyřešit i oblast Lihovaru tak, aby umožňovala plynulý a bezpečný vstup pro cyklisty, bruslaře a chodce.

- **Průběh trasy (řešený úsek)**

Začátek: obslužná komunikace po levobřežní vltavské navigaci

Průběh: rampa k ulici Strakonická – ulice Strakonická – chodník po hraně náspu (východně od prodejny autoveteránů) – Císařská louka  
+ návaznost na cyklotrasu A 121

Konec: most na Císařskou louku

## 2. Uspořádání trasy

### **základní trasa**

úsek	režim
rampa z navigace k ulici Strakonická	společný provoz v HDP, maximální omezení motorové dopravy, živičný povrch (místo stávající nevhodné dlažby)
ulice Strakonická	provoz v PDP podél objektů loděnic jako stezka pro chodce a cyklisty (C9)
spojka k mostu na Císařskou louku	stezka pro chodce a cyklisty (C9), směrově rozdělena vodorovným značením se směřovanými piktogramy

### **návaznost na cyklotrasu A 121**

úsek	režim
přejezd ulice Strakonická	přejezd pro cyklisty
spojka k ulici Nádražní	provoz v PDP a plynulé návaznosti do HDP

## 3. Varianty k prověření

– varianta vedení stopy z navigace na Císařskou louku: po navigaci na sever až k vjezdu do vorového přístavu, po nové rampě na most na Císařskou louku (v mapě fialově)

## 4. Kritická místa

– úsek podél ulice Strakonická a spojnice k cyklotrase A 121

## 5. Vazby na další cyklistické komunikace

- **současné**
  - A 121 (původně HL-MS, nyní jako A 1): Hlubočepy – Smíchovské nádraží
- **plánované**
  - nezařazeno: po novém mostě Zlíchov - Podolí



## 6. Vazby na veřejnou dopravu

- **Lihovar**  
přívaz P3
- **Lihovar**  
tramvajové zastávky

## 7. Významné cíle

Sport, volný čas	Císařská louka
------------------	----------------

## 8. Koordinace

- plánovaný most Zlíčov - Podolí

## 9. Nezbytné dílčí úkoly zhotovitele PD

-