

OVZDUŠÍ

Hlavní město Praha patří k oblastem s vyšší úrovní znečištění ovzduší. Imisní zátěž souvisí především s výraznou dopravou a využíváním lokálních topenišť v oblastech se zástavbou starších rodinných domů.

V porovnání s desetiletým průměrem 2012–2021 panovaly v Praze v roce 2022 výrazně lepší rozptylové podmínky. V roce 2022 **nebyl překročen krátkodobý ani roční imisní limit pro NO₂** na žádné lokalitě s dostatečným počtem dat pro hodnocení. Na nižších koncentracích NO₂ oproti desetiletému průměru se vyjma příznivého vlivu meteorologických podmínek podílí i snižování emisí v souvislosti s realizováním opatření pro zlepšení kvality ovzduší (zejména pak obnova vozového parku).

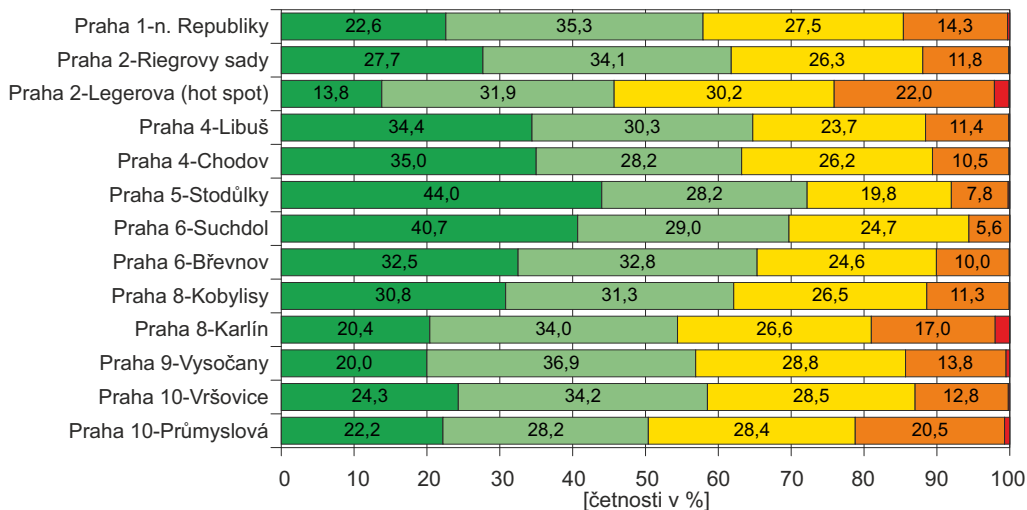
V roce 2022 **nebyl** na žádné stanici s dostatečným počtem dat pro hodnocení **překročen ani imisní limit průměrných ročních koncentrací suspendovaných částic PM_{2,5} a PM₁₀**. Současně nedošlo k překročení denního imisního limitu pro PM₁₀.

V hodnoceném roce 2022 mírně poklesla roční průměrná koncentrace benzo[*a*]pyrenu. Oproti desetiletému průměru 2012–2021 byly koncentrace benzo[*a*]pyrenu v roce 2022 **nižší v průměru o cca 15 %**.

V roce 2022 (v průměru za roky 2020–2022) **nebyl překročen imisní limit pro přízemní O₃** na žádné ze sedmi hodnocených stanic na území aglomerace. U všech ostatních sledovaných znečišťujících látek jsou imisní limity taktéž plněny.

Na všech hodnocených stanicích převažoval v roce 2022 první stupeň IKO (velmi dobrá až dobrá kvalita ovzduší). Druhý stupeň IKO (příjemná kvalita ovzduší) se v roce 2022 vyskytoval max. z 52 %. Třetí stupeň IKO (zhoršená až špatná kvalita ovzduší) byl zaznamenán na všech hodnocených stanicích, avšak s nízkou mírou výskytu. Na dvou dopravních stanicích byl třetí stupeň zaznamenán ve více než ve 2 % případů, na ostatních stanicích byl pak výskyt třetího stupně pod 1 % případů.

Zastoupení četností jednotlivých stupňů indexu kvality ovzduší (IKO) na stanicích v aglomeraci Praha v roce 2022



Hodnota indexu kvality ovzduší



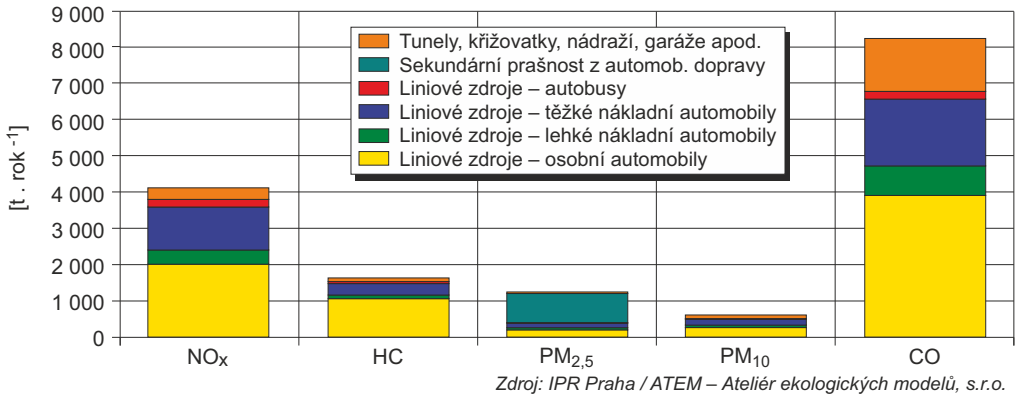
1A velmi dobrá až dobrá
1B kvalita ovzduší

2A příjemná
2B kvalita ovzduší

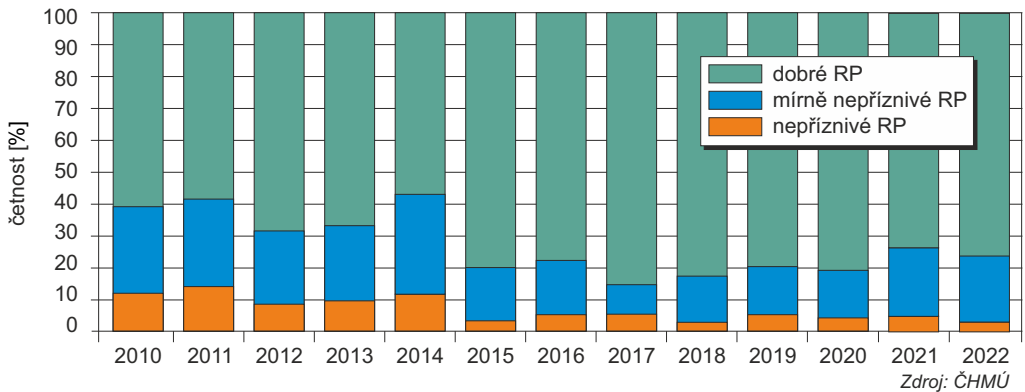
3A zhoršená až špatná
3B kvalita ovzduší

OVZDUŠÍ

Emise z automobilové dopravy – vybrané polutanty, 2022



Četnosti výskytu rozptylových podmínek (RP), Praha, 2010–2022



Roční průměrné koncentrace PM_{2,5}, 2012–2022

