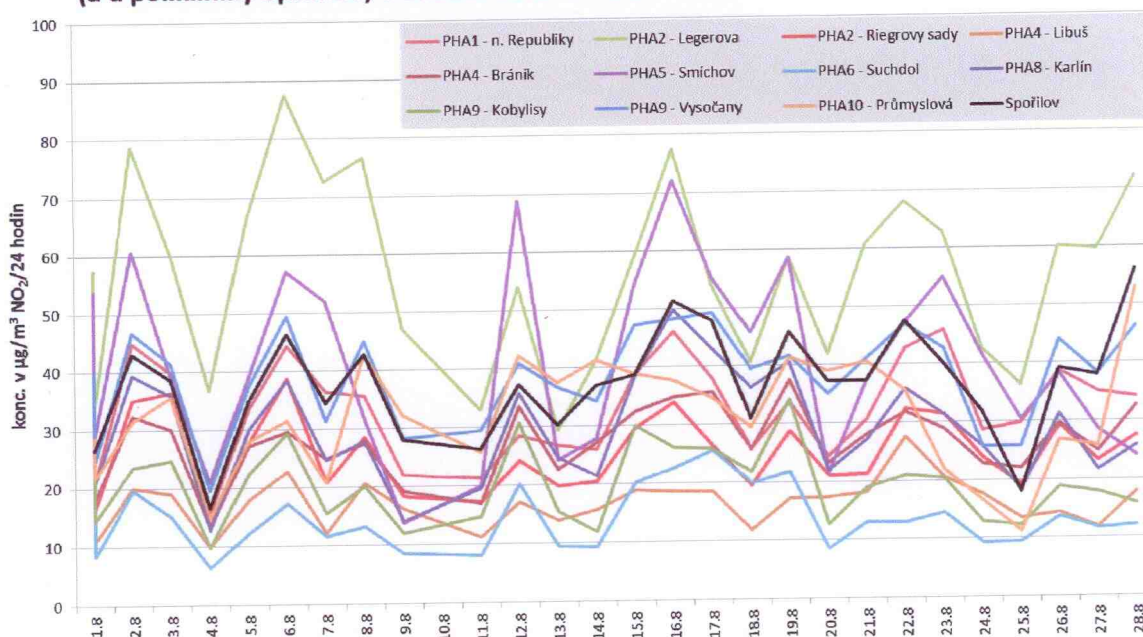
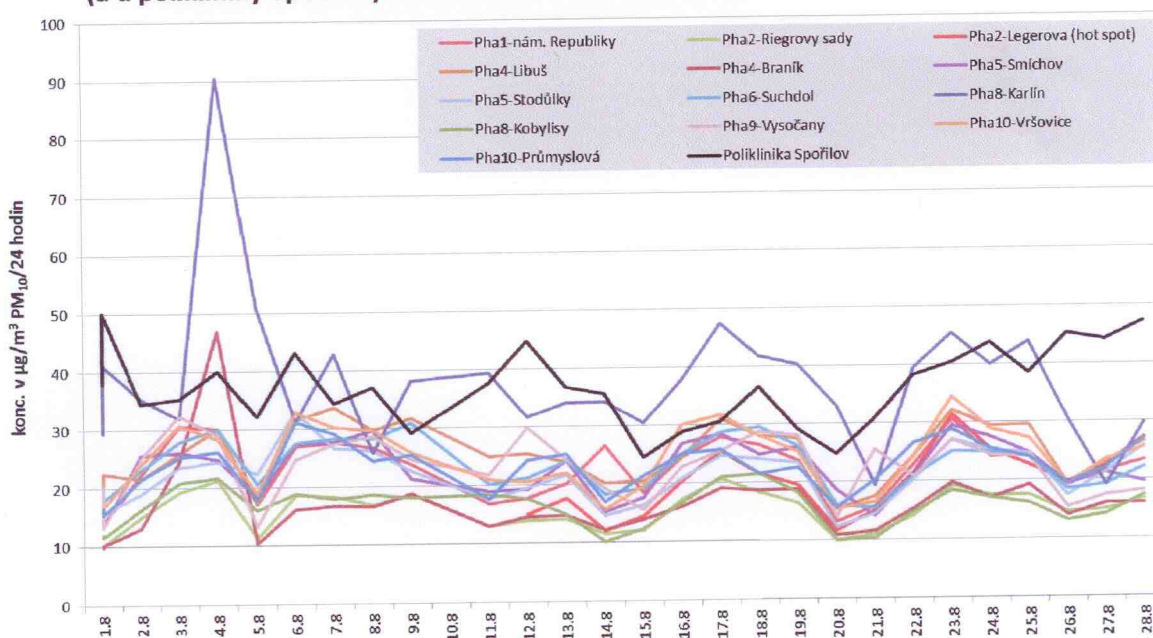


1. až 29. 8. 2013

## Příloha č. 4 – 24hodinová data AIM a lokalita Spořilov

a) Průběh 24 hodinových hodnot  $\text{NO}_2$  a  $\text{PM}_{10}$ Průběh 24 hodinových hodnot  $\text{NO}_2$  na stanicích AIM v Praze  
(a u polikliniky Spořilov) v období od 1. 8. do 28. 8. 2013Průběh 24 hodinových hodnot  $\text{PM}_{10}$  na stanicích AIM v Praze  
(a u polikliniky Spořilov) v období od 1. 8. do 28. 8. 2013

## Příloha č. 8. – 24 hodinové hodnoty ze stanic AIM

Tabulka č. 13.: 1. až 28. 8. 2013 - 24 hodinové koncentrace PM<sub>10</sub> v µg/m<sup>3</sup> /Zdroj režimových dat AIM: ČHMÚJ

datum	Pha1-nám. Republiky	Pha2-Legerova (hot spot)	Pha2-Riegerovy sady	Pha4-Bramík	Pha4-Libus	Pha5-Smichov	Pha5-Stodlky	Pha6-Suchdol	Pha8-Karlin	Pha8-Kobylisy	Pha9-Vysočany	Pha10-Prmyslova	Pha10-Vršovice	Politikmika Sportov
1.8	15,2		9,8	10,0	17,8	17,5	15,4	16,8	29,5	12,0	20,3	16,5	16,8	38,0
2.8	22,3		14,9	13,1	21,5	25,6	19,0	23,2	35,4	16,3	25,1	21,5	24,1	34,5
3.8	30,6		19,3	24,5	26,0	26,1	23,5	28,0	32,0	20,8	32,4	25,2	30,8	35,3
4.8	30,2		21,3	46,8	30,0	24,9	24,5	30,2	90,4	21,6	29,0	26,2	28,3	40,1
5.8	17,1		11,2	10,4	17,4	18,1	22,4	20,5	50,8	16,0	13,3	17,7	18,8	32,3
6.8	27,0		18,6	16,2	31,6	27,6	33,0	27,6	31,3	18,8	24,8	31,1	33,0	43,1
7.8	27,6		18,3	16,8	33,7	27,6	26,7	28,4	42,8	17,9	27,4	29,1	30,2	34,4
8.8	26,8		16,9	16,6	29,7	29,8	26,2	28,2	25,8	18,6	28,6	24,5	29,8	37,1
9.8	23,8		18,5	18,7	31,8	21,3	22,6	30,9	38,2	18,0	24,7	25,4	25,8	29,1
10.8	14,0		10,3	10,3	22,4	13,3	15,8	17,9	41,1	11,6	13,2	15,3	16,8	50,0
11.8	16,8		13,0	12,9	25,0	19,0	17,6	20,2	39,3	18,4	21,8	17,6	21,0	37,6
12.8	17,7	15,0	13,9	14,5	25,4	19,2	19,5	21,3	31,7	17,6	29,9	24,3	20,6	44,8
13.8	20,2	17,7	14,0	14,7	23,9	24,2	21,6	24,0	34,1	14,9	24,3	25,3	22,0	36,8
14.8	26,6	12,0	11,5	12,1	20,2	15,2	14,6	18,3	34,3	10,2	19,2	17,0	15,7	35,6
15.8	18,4	14,5	12,0	13,8	20,5	17,7	16,3	19,3	30,5	12,3	15,5	21,4	19,6	24,6
16.8	24,6	20,5	17,2	16,0	24,6	26,9	20,8	25,1	37,9	16,7	22,9	25,1	30,1	28,9
17.8	28,0	25,6	20,7	19,0	31,1	28,5	24,7	28,8	47,5	21,0	25,5	25,8	31,8	30,6
18.8	26,4	21,5	18,3	18,7	28,1	24,9	24,0	29,6	41,7	21,5	28,8	21,5	28,1	36,5
19.8	23,8	19,5	16,4	18,8	27,6	26,1	23,4	26,3	40,3	18,2	28,1	22,6	25,3	29,1
20.8	13,2	11,8	10,0	10,9	15,3	18,5	12,3	16,1	33,2	10,1	13,9	15,7	15,3	24,8
21.8	15,8	15,1	11,1	11,5	17,5	14,1	14,6	15,5	19,3	10,3	25,5	20,3	16,5	30,9



1. až 29. 8. 2013

datum	Pha1-nám. Republiky	Pha2-Legerova (hot spot)	Pha2-Rígregovy sady	Pha4-Braník	Pha4-Libus	Pha5-Smíchov	Pha5-Stodůlky	Pha6-Suchdol	Pha8-Karlín	Pha8-Kobylisy	Pha9-Vysočany	Pha10-Průmyslová	Pha10-Vršovice	Poliklinika Spořilov
22.8	23,0	21,5	14,2	15,3	24,5	21,2	20,3	21,0	39,5	14,9	20,8	26,7	24,3	38,2
23.8	30,8	31,5	19,3	19,8	32,2	29,6	27,2	25,2	45,4	18,5	27,0	28,9	34,5	40,5
24.8	24,2	25,4	17,5	17,1	29,4	27,6	25,3	25,0	40,1	17,1	24,4	25,5	28,9	43,7
25.8	24,6	22,7	17,5	19,2	29,5	24,7	24,7	24,1	43,9	16,1	24,2	24,0	27,3	38,6
26.8	19,2	19,7	14,5	14,0	19,2	19,4	17,4	18,4	30,6	13,1	15,3	19,5	19,3	45,3
27.8	21,7	22,6	15,0	16,1	23,1	21,2	21,4	19,3	19,1	14,1	17,3	22,1	23,6	44,2
28.8	23,5	27,3	16,7	16,1	26,6	19,6	25,8	22,1	29,9	17,4	18,2	27,1	25,5	47,3
lok_klasif	B/U/C	T/U/R/C	B/U/NR	B/S/R	T/U/R	T/U/R/C	B/U/R	B/S/R	T/U/C	B/S/R	T/U/R/C	T/U/C	T/U/R	Horiba

Tabulka č. 14.: 1. až 28. 8. 2013 - 24 hodinové koncentrace NO<sub>2</sub> v µg/m<sup>3</sup> /Zdroj režimových dat AIM: ČHMÚI

datum	PHA1 - n. Republiky	PHA2 - Legerova	PHA2 - Rígregovy sady	PHA4 - Libuš	PHA4 - Braník	PHA5 - Smíchov	PHA6 - Suchdol	PHA8 - Karlín	PHA9 - Kobylisy	PHA9 - Vysočany	PHA10 - Průmyslová	Poliklinika Spořilov
1.8	29,2	57,4	22,1	16,1	26,0	53,7	16,1	29,6	23,3	40,0	28,6	26,5
2.8	44,9	78,8	35,1	20,1	32,3	60,7	19,6	39,3	23,6	46,8	31,4	43,0
3.8	39,7	60,5	36,3	19,0	30,1	39,0	15,1	35,9	24,7	41,3	35,5	38,6
4.8	15,6	36,7	13,5	9,9	13,3	21,0	6,4	12,9	9,8	19,6	14,8	16,6
5.8	33,4	66,5	27,7	18,0	27,2	38,8	12,3	30,0	22,3	37,3	27,9	34,8
6.8	44,3	87,5	38,7	22,7	29,5	57,0	17,2	38,5	29,3	49,5	31,5	46,3
7.8	36,4	72,7	20,7	12,1	24,9	52,0	11,5	24,6	15,5	31,3	20,7	34,4
8.8	35,6	76,6	28,5	20,5	27,4	31,7	13,3	27,8	20,0	45,0	42,7	42,7
9.8	22,0	47,0	18,3	16,2	19,1	13,7	8,5	14,0	12,0	28,3	32,1	27,9
10.8	21,0	33,4	16,4	11,0	18,0	28,7	8,4	20,8	14,5	24,4	21,6	26,5

1. až 29. 8. 2013

datum	PHA1 - n Republiky	PHA2 - Ležerova	PHA2 - Riegrovy sady	PHA4 - Libuš	PHA4 - Brátek	PHA5 - Smíchov	PHA6 - Suchbát	PHA8 - Karlín	PHA9 - Kobylisy	PHA9 - Vysočany	PHA10 - Průmyslová	Poliklinika Sportlov
11.8	21,2	33,0	17,3	11,2	17,0	20,0	8,2	19,5	14,7	29,4	25,6	26,3
12.8	28,4	54,0	24,3	17,1	33,5	68,9	20,1	35,7	30,7	40,8	42,2	37,2
13.8	26,7	29,3	19,8	13,9	22,6	24,1	9,5	24,5	15,4	36,7	37,5	30,2
14.8	26,0	41,3	20,4	15,6	27,2	27,8	9,3	21,3	11,9	34,3	41,2	37,0
15.8	38,8	58,8	29,6	18,9	32,4	54,1	20,2	38,5	29,9	47,3	38,8	38,7
16.8	46,0	77,5	33,8	18,5	34,8	72,1	22,6	49,9	26,1	48,3	37,7	51,2
17.8	37,9	53,8	26,3	18,4	35,7	55,2	25,5	43,0	25,9	49,3	34,5	48,0
18.8	25,8	40,8	19,5	11,8	25,7	45,8	19,9	36,2	21,7	39,5	29,4	31,0
19.8	33,7	58,6	28,7	17,2	37,5	58,5	21,8	40,6	34,2	41,6	41,4	45,8
20.8	24,4	41,9	21,2	17,4	23,2	21,3	8,5	21,9	12,6	35,1	39,0	37,2
21.8	30,7	60,9	21,3	18,2	28,1	37,3	13,0	27,1	18,9	41,1	40,6	37,2
22.8	42,8	68,1	32,4	27,6	31,9	47,3	13,0	35,8	21,0	47,0	35,5	47,5
23.8	46,0	62,8	31,5	20,5	28,9	55,0	14,6	31,3	20,5	42,7	21,9	40,0
24.8	28,6	42,5	23,9	17,7	22,9	41,5	9,3	25,8	13,0	25,9	16,5	31,8
25.8	29,9	36,3	19,2	13,5	22,1	30,4	9,5	18,4	12,2	25,9	11,1	18,0
26.8	38,7	60,2	29,4	14,4	29,7	38,3	13,8	31,3	18,8	44,0	26,9	39,1
27.8	35,1	59,6	23,3	11,9	24,9	28,7	11,7	21,7	18,0	38,2	25,8	37,9
28.8	34,2	72,2	27,5	17,9	32,7	24,0	12,1	25,8	15,9	46,3	52,9	56,0
lok_klasif	B/U/C	T/U/R/C	B/U/N/R	B/S/R	T/U/R	T/U/R/C	B/S/R	T/U/C	B/S/R	T/U/CR	T/U/IC	Horiba