

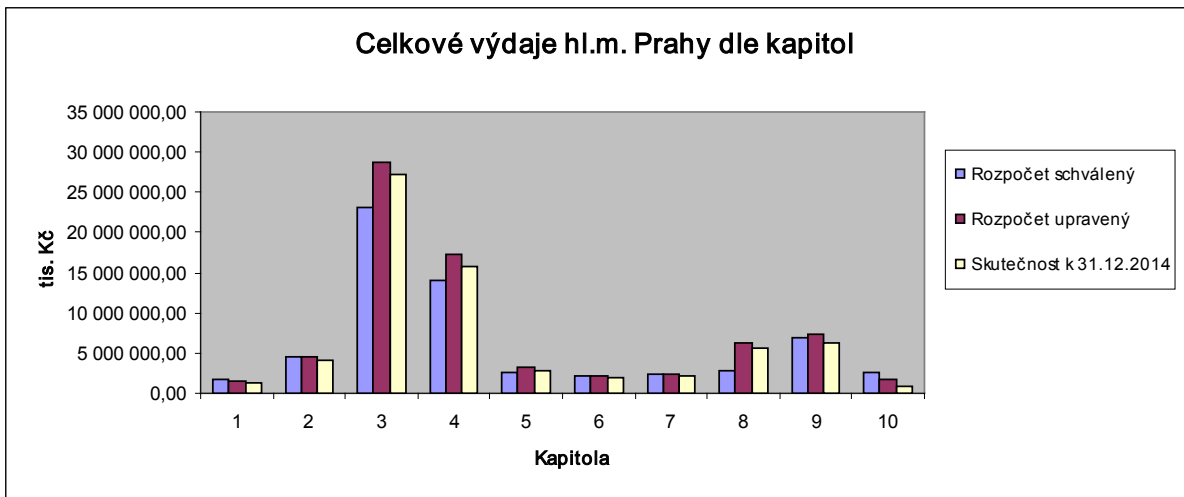
3. Výdaje

Celkové výdaje hlavního města Prahy jako celku byly ve schváleném rozpočtu na rok 2014 rozpočtovány ve výši 62 635 341,60 tis. Kč (vlastní hlavní město Praha 48 050 422,70 tis. Kč a městské části hlavního města Prahy 14 584 918,90 tis. Kč) a v průběhu roku 2014 navýšeny o 12 917 555,50 tis. Kč. Z toho běžné výdaje byly navýšeny o 3 778 855,70 tis. Kč a kapitálové výdaje o 9 138 699,80 tis. Kč. Upravený rozpočet celkových výdajů hlavního města Prahy jako celku k 31. 12. 2014 činí 75 552 897,10 tis. Kč (běžných výdajů 49 613 663,60 tis. Kč a kapitálových výdajů 25 939 233,50 tis. Kč). Upravený rozpočet celkových výdajů u vlastního hlavního města Prahy je ve výši 58 165 782,20 tis. Kč a u městských částí hlavního města Prahy 17 387 114,90 tis. Kč. Bližší specifikace navýšení rozpočtu výdajů hlavního města Prahy jako celku je uvedena v tabulce „Rozbor příjmů, výdajů a financování podle jednotlivých kapitol“ v části 6 Důvodové zprávy I. Zdrojem krytí tohoto celkového navýšení výdajů byly zejména transfery ze státního rozpočtu a státních fondů poskytnuté hlavnímu městu Praze prostřednictvím MF, rezortních ministerstev a státních fondů zejména SFDI a finanční prostředky z úspory hospodaření minulých let.

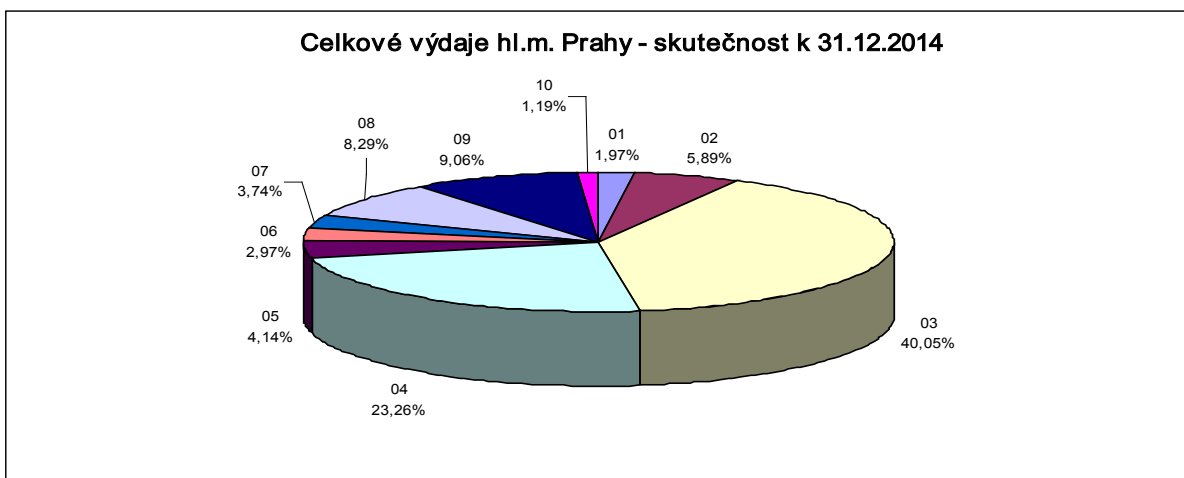
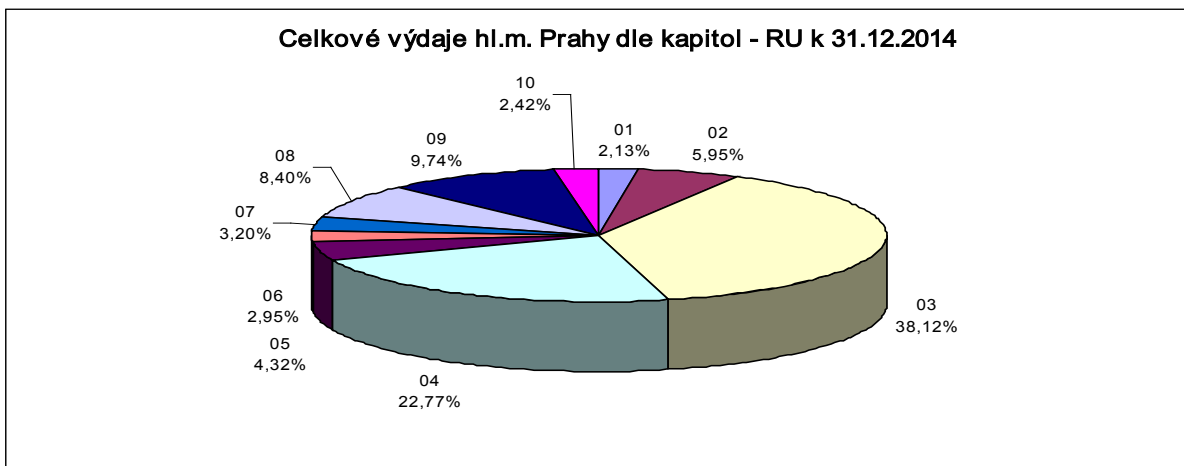
Skutečné čerpání celkových výdajů k 31. 12. 2014 dosáhlo výše 68 055 060,64 tis. Kč, což odpovídá plnění na 90,08 % RU (vlastní hlavní město Praha 54 580 393,30 tis. Kč a městské části 13 474 667,34 tis. Kč). Následující tabulka udává přehled o plnění celkových výdajů v jednotlivých kapitolách. Největší objem celkových výdajů je v kapitole 03 – Doprava (38,12 % z celkového objemu RU a 40,05 % z celkového objemu skutečných výdajů) a v kapitole 04 – Školství, mládež a sport (22,77 % z celkového objemu RU a 23,26 % z celkového objemu skutečných výdajů). Stejně tomu bylo i v letech minulých.

v tis. Kč

Kapitola (ORJ)	Rozpočet schválený	Rozpočet upravený	RU % z celku	Skutečnost k 31.12.2014	Skutečnost % z celku	% plnění RU	Skutečnost k 31.12.2013	Skutečnost k 31.12.2012	Skutečnost k 31.12.2011
01	1 785 678,00	1 610 811,90	2,13	1 340 306,82	1,97	83,21	512 031,68	546 969,51	729 270,43
02	4 443 828,60	4 496 968,90	5,95	4 008 988,34	5,89	89,15	3 907 406,43	4 475 260,08	4 823 973,21
03	23 017 818,60	28 799 457,80	38,12	27 255 409,15	40,05	94,64	22 873 835,29	25 115 095,32	25 865 577,41
04	14 066 677,20	17 200 192,90	22,77	15 831 318,43	23,26	92,04	14 927 833,09	14 002 003,41	14 780 329,60
05	2 565 774,40	3 267 240,90	4,32	2 818 662,83	4,14	86,27	2 485 653,18	3 022 441,54	4 910 822,84
06	2 114 880,50	2 228 908,60	2,95	2 019 049,56	2,97	90,58	1 827 459,57	2 283 164,09	2 281 324,04
07	2 339 959,50	2 415 480,20	3,20	2 162 301,85	3,18	89,52	2 198 591,50	2 131 895,86	2 309 602,01
08	2 807 877,50	6 346 680,10	8,40	5 643 385,68	8,29	88,92	1 733 762,59	1 953 263,00	2 270 692,67
09	6 884 080,00	7 360 598,10	9,74	6 165 062,63	9,06	83,76	6 250 786,76	6 182 349,46	6 755 533,24
10	2 608 767,30	1 826 557,70	2,42	810 575,35	1,19	44,38	2 138 141,78	1 553 998,78	995 715,07
	62 635 341,60	75 552 897,10	100,00	68 055 060,64	100,00	90,08	58 855 501,87	61 266 441,05	65 722 840,52



Podíl jednotlivých kapitol na celkových výdajích v RU a ve skutečnosti k 31. 12. 2014 je zobrazen následujícími grafy:



Běžné výdaje

Rozpočet běžných výdajů, který byl schválen pro hlavní město Prahu jako celek na rok 2014 ve výši 45 834 807,90 tis. Kč (vlastní hlavní město Praha 37 973 595,40 tis. Kč a městské části hlavního města Prahy 7 861 212,50 tis. Kč), byl k 31. 12. 2014 navýšen o 3 778 855,70 tis. Kč, tj. na 49 613 663,60 tis. Kč (vlastní hlavní město Praha 40 485 705,60 tis. Kč a městské části hlavního města Prahy 9 127 958,00 tis. Kč). Ve sledovaném období byly běžné výdaje hlavního města Prahy jako celek čerpány do výše 46 752 121,31 tis. Kč (vlastní hlavní město Praha 38 617 151,67 tis. Kč a městské části hlavního města Prahy 8 134 969,64 tis. Kč), tj. na 94,23 % RU. Z celkových výdajů běžné výdaje ve skutečnosti představují 68,70 %.

Největšího objemu dosahují běžné výdaje v kapitole 03 – Doprava (16 561 447,36 tis. Kč, plnění na 98,93 % RU) a v kapitole 04 – Školství, mládež a sport (13 548 700,84 tis. Kč, plnění na 97,97 % RU). Naopak nejnižší běžné výdaje vykazuje trvale kapitola 01 – Rozvoj obce (432 596,34 tis. Kč, plnění na 74,83 % RU). V ostatních kapitolách se pohybuje plnění RU v rozmezí od 45,60 % do 97,07 %.

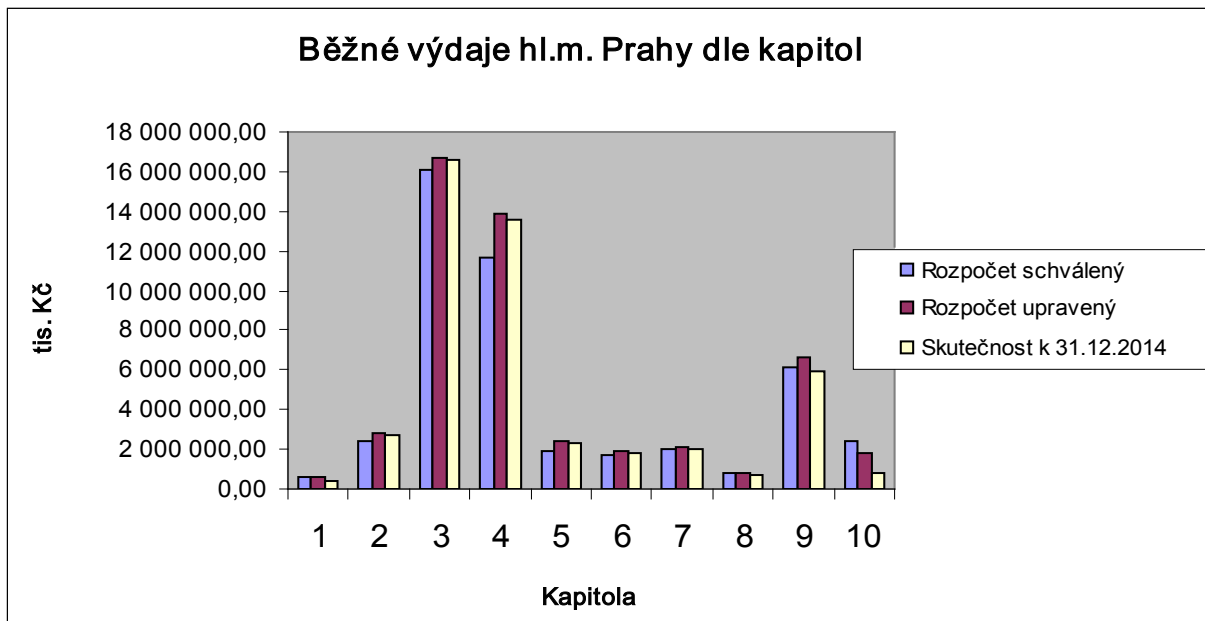
Podrobně je čerpání běžných výdajů popsáno v komentářích k výdajům jednotlivých kapitol v částech II a III Důvodové zprávy.

Přehled běžných výdajů hlavního města Prahy jako celku (RS, RU a skutečnost k 31. 12. 2014) podle jednotlivých kapitol udává následující tabulka:

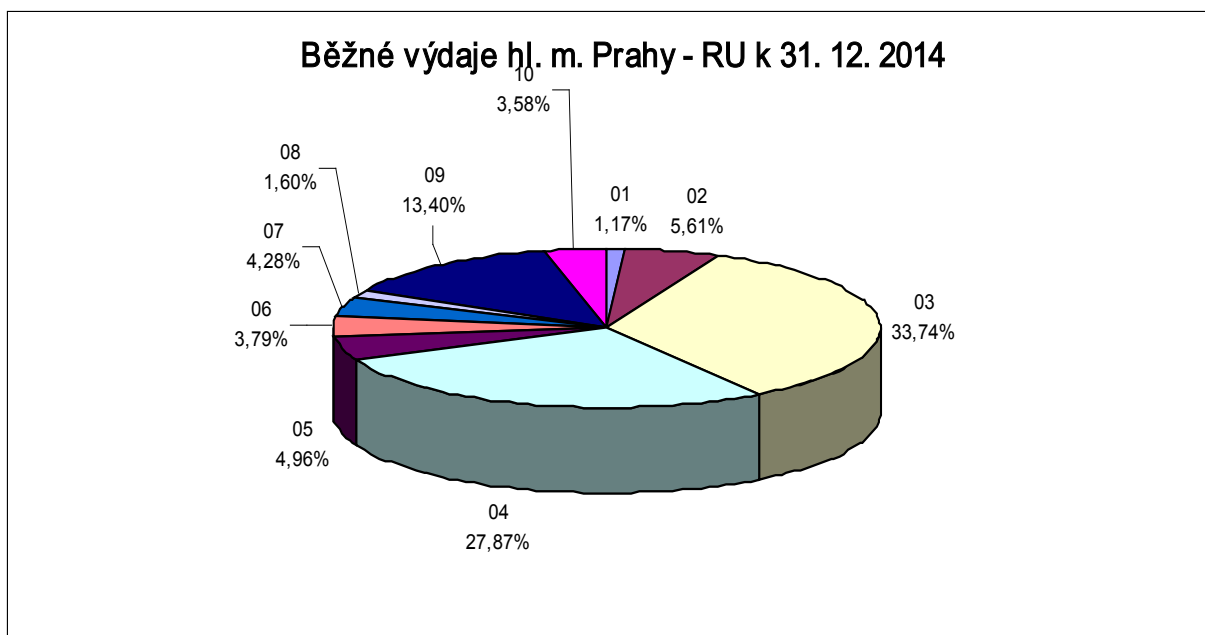
v tis. Kč

Kapitola (ORJ)	Rozpočet schválený	Rozpočet upravený	RU % z celku	Skutečnost k 31.12.2014	Skuteč. % z celku	% plnění RU	Skutečnost k 31.12.2013	Skutečnost k 31.12.2012	Skutečnost k 31.12.2011
01	560 696,10	578 112,40	1,17	432 596,34	0,93	74,83	324 960,58	328 732,31	394 224,91
02	2 449 257,80	2 783 026,70	5,61	2 685 966,08	5,75	96,51	2 706 605,94	2 671 195,63	2 813 585,93
03	16 135 825,90	16 740 191,50	33,74	16 561 447,36	35,42	98,93	14 800 668,15	14 362 259,41	14 993 162,36
04	11 637 515,60	13 828 742,30	27,87	13 548 700,84	28,98	97,97	13 122 581,35	12 524 715,73	12 394 396,66
05	1 920 262,80	2 459 185,30	4,96	2 301 196,92	4,92	93,58	2 098 903,52	2 020 005,10	3 727 938,63
06	1 743 132,10	1 878 941,00	3,79	1 823 846,33	3,90	97,07	1 693 576,39	1 942 173,07	1 975 805,61
07	1 987 132,50	2 125 655,30	4,28	2 005 700,57	4,29	94,36	1 975 342,55	2 031 307,25	2 117 547,29
08	803 639,70	793 514,20	1,60	660 740,67	1,41	83,27	803 484,97	660 324,55	683 530,69
09	6 150 845,10	6 650 376,50	13,40	5 922 080,85	12,67	89,05	5 825 623,00	5 839 181,27	5 991 924,61
10	2 446 500,30	1 775 918,40	3,58	809 845,35	1,73	45,60	2 066 212,84	1 549 095,65	986 468,43
Celkem	45 834 807,90	49 613 663,60	100,00	46 752 121,31	100,00	94,23	45 417 959,29	43 928 989,97	46 078 585,12

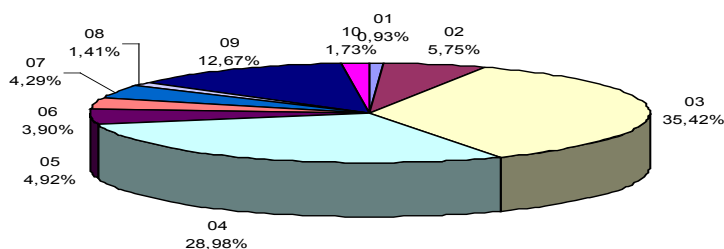
Porovnání skutečného čerpání běžných výdajů hlavního města Prahy jako celku k 31. 12. 2014 se schváleným a upraveným rozpočtem dle jednotlivých kapitol znázorňuje následující graf:



Podíl jednotlivých kapitol na běžných výdajích v upraveném rozpočtu a ve skutečnosti k 31. 12. 2014 je zobrazen následujícími grafy:



Běžné výdaje hl.m. Prahy - skutečnost k 31. 12. 2014



Kapitálové výdaje

Rozpočet kapitálových výdajů, který byl schválen pro hlavní město Prahu jako celek na rok 2014 ve výši 16 800 533,70 tis. Kč (vlastní hlavní město Praha 10 076 827,30 tis. Kč a městské části hlavního města Prahy 6 723 706,40 tis. Kč), byl k 31. 12. 2014 navýšen o 9 138 699,80 tis. Kč, tj. na 25 939 233,50 tis. Kč (vlastní hlavní město Praha 17 680 076,60 tis. Kč a městské části hlavního města Prahy 8 259 156,90 tis. Kč). Ve sledovaném období byly kapitálové výdaje hlavního města Prahy jako celku čerpány do výše 21 302 939,33 tis. Kč (vlastní hlavní město Praha 15 963 241,63 tis. Kč a městské části hlavního města Prahy 5 339 697,70 tis. Kč), tj. na 82,13 % RU. Z celkových skutečných výdajů investiční výdaje představují 31,30 %.

Nejvyššího čerpání kapitálových výdajů k 31. 12. 2014 bylo dosaženo v kapitole 03 – Doprava (10 693 961,79 tis. Kč, plnění na 88,68 % RU a 50,20 % z celkových kapitálových výdajů) a naopak nejnižší v kapitole 10 – Pokladní správa (730,00 tis. Kč, plnění na 1,44 % RU).

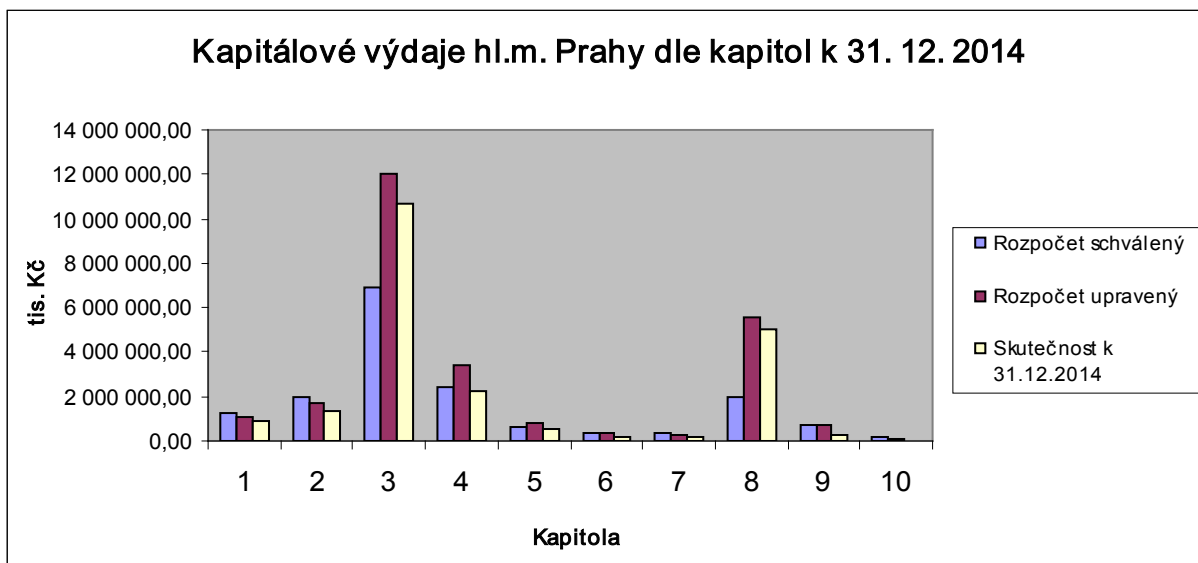
Podrobnější zdůvodnění čerpání kapitálových výdajů v jednotlivých kapitolách je komentováno v Důvodové zprávě II a III.

Přehled kapitálových výdajů (RS, RU a ve skutečnosti pro dané období a pro srovnání stejné období let 2013 – 2011) podle jednotlivých kapitol udává následující tabulka:

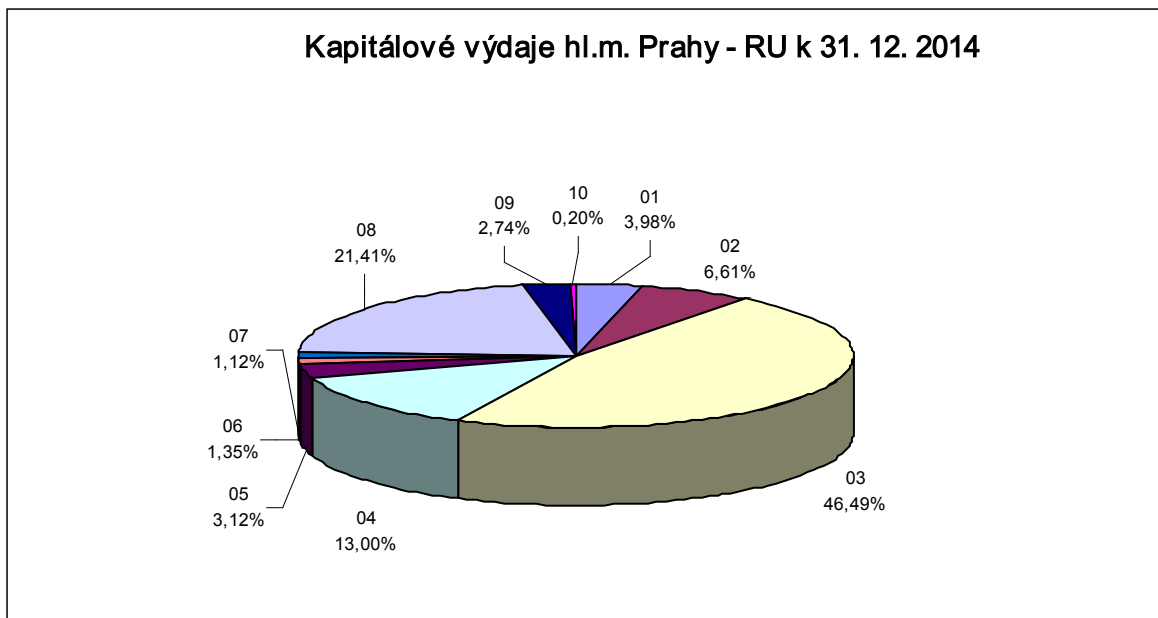
Kapitola (ORJ)	Rozpočet		RU % z celku	Skutečnost k 31.12.2014	Skuteč. % z celku	% plnění RU	Skutečnost		
	schválený	upravený					k 31.12.2013	k 31.12.2012	k 31.12.2011
01	1 224 981,90	1 032 699,50	3,98	907 710,48	4,26	87,90	187 071,10	218 237,20	335 045,52
02	1 994 570,80	1 713 942,20	6,61	1 323 022,26	6,21	77,19	1 200 800,49	1 804 064,45	2 010 387,28
03	6 881 992,70	12 059 266,30	46,49	10 693 961,79	50,20	88,68	8 073 167,14	10 752 835,91	10 872 415,05
04	2 429 161,60	3 371 450,60	13,00	2 282 617,59	10,72	67,70	1 805 251,74	1 477 287,68	2 385 932,94
05	645 511,60	808 055,60	3,12	517 465,91	2,43	64,04	386 749,66	1 002 436,44	1 182 884,21
06	371 748,40	349 967,60	1,35	195 203,23	0,92	55,78	133 883,18	340 991,02	305 518,43
07	352 827,00	289 824,90	1,12	156 601,28	0,74	54,03	223 248,95	100 588,61	192 054,72
08	2 004 237,80	5 553 165,90	21,41	4 982 645,01	23,39	89,73	930 277,62	1 292 938,45	1 587 161,98
09	733 234,90	710 221,60	2,74	242 981,78	1,14	34,21	425 163,76	343 168,19	763 608,63
10	162 267,00	50 639,30	0,20	730,00	0,00	1,44	71 928,94	4 903,13	9 246,64
Celkem	16 800 533,70	25 939 233,50	100,00	21 302 939,33	100,00	82,13	13 437 542,58	17 337 451,08	19 644 255,40

v tis. Kč

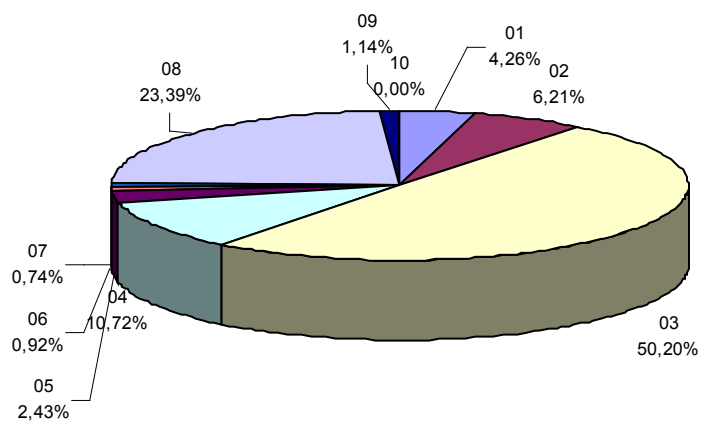
Porovnání skutečného čerpání kapitálových výdajů hlavního města Prahy jako celku k 31. 12. 2014 se schváleným rozpočtem podle jednotlivých kapitol znázorňuje následující graf:



Podíl jednotlivých kapitol na kapitálových výdajích v upraveném rozpočtu a ve skutečnosti k 31. 12. 2014 je zobrazen následujícími grafy:



Kapitálové výdaje hl.m. Prahy - skutečnost k 31. 12. 2014



Výdaje k 31. 12. 2014 v RU v porovnání se skutečností v členění na běžné a kapitálové výdaje jsou v následující tabulce:

Kapitola	Hl. m. Praha celkem						Vlastní hl. m. Praha				Městské části			
	RU	Skut. k 31.12.2014	% k RU r. 2012	Skut. k 31.12.2013	Skut. k 31.12.2012	Skut. k 31.12.2011	Skut. k 31.12.2014	Skut. k 31.12.2013	Skut. k 31.12.2012	Skut. k 31.12.2011	Skut. k 31.12.2014	Skut. k 31.12.2013	Skut. k 31.12.2012	Skut. k 31.12.2011
Rozvoj obce														
<i>Běžné výdaje</i>	578 112,40	432 596,34	74,83	324 960,58	328 732,31	394 224,91	392 082,94	259 607,65	275 424,47	295 913,09	40 513,40	65 352,93	53 307,84	98 311,82
<i>Kapitálové výdaje</i>	1 032 699,50	907 710,48	87,90	187 071,10	218 237,20	335 045,52	10 068,44	13 341,26	21 032,57	103 124,45	897 642,04	173 729,84	197 204,63	231 921,07
CELKEM VÝDAJE	1 610 811,90	1 340 306,82	83,21	512 031,68	546 969,51	729 270,43	402 151,38	272 948,91	296 457,04	399 037,54	938 155,44	239 082,77	250 512,47	330 232,89
Městská infrastruktura														
<i>Běžné výdaje</i>	2 783 026,70	2 685 966,08	96,51	2 706 605,94	2 671 195,63	2 813 585,93	1 726 745,34	1 731 729,40	1 724 932,53	1 824 074,71	959 220,74	974 876,54	946 263,10	989 511,22
<i>Kapitálové výdaje</i>	1 713 942,20	1 323 022,26	77,19	1 200 800,49	1 804 064,45	2 010 387,28	838 259,54	770 798,37	1 417 775,09	1 684 231,33	484 762,72	430 002,12	386 289,36	326 155,95
CELKEM VÝDAJE	4 496 968,90	4 008 988,34	89,15	3 907 406,43	4 475 260,08	4 823 973,21	2 565 004,88	2 502 527,77	3 142 707,62	3 508 306,04	1 443 983,46	1 404 878,66	1 332 552,46	1 315 667,17
Doprava														
<i>Běžné výdaje</i>	16 740 191,50	16 561 447,36	98,93	14 800 668,15	14 362 259,41	14 993 162,36	16 347 656,50	14 563 455,85	14 163 509,14	14 769 776,69	213 790,86	237 212,30	198 750,27	223 385,67
<i>Kapitálové výdaje</i>	12 059 266,30	10 693 961,79	88,68	8 073 167,14	10 752 835,91	10 872 415,05	10 555 312,36	7 951 285,51	10 645 342,05	10 784 923,61	138 649,43	121 881,63	107 493,86	87 491,44
CELKEM VÝDAJE	28 799 457,80	27 255 409,15	94,64	22 873 835,29	25 115 095,32	25 865 577,41	26 902 968,86	22 514 741,36	24 808 851,19	25 554 700,30	352 440,29	359 093,93	306 244,13	310 877,11
Školství, mládež a sport														
<i>Běžné výdaje</i>	13 828 742,30	13 548 700,84	97,97	13 122 581,35	12 524 715,73	12 394 396,66	11 397 621,71	11 120 462,96	10 606 932,01	10 450 310,41	2 151 079,13	2 002 118,39	1 917 783,72	1 944 086,25
<i>Kapitálové výdaje</i>	3 371 450,60	2 282 617,59	67,70	1 805 251,74	1 477 287,68	2 385 932,94	279 577,22	293 642,32	462 379,47	782 151,87	2 003 040,37	1 511 609,42	1 014 908,21	1 603 781,07
CELKEM VÝDAJE	17 200 192,90	15 831 318,43	92,04	14 927 833,09	14 002 003,41	14 780 329,60	11 677 198,93	11 414 105,28	11 069 311,48	11 232 462,28	4 154 119,50	3 513 727,81	2 932 691,93	3 547 867,32
Zdravotnictví a sociální oblast														
<i>Běžné výdaje</i>	2 459 185,30	2 301 196,92	93,58	2 098 903,52	2 020 005,10	3 727 938,63	1 545 856,11	1 453 459,16	1 416 800,33	1 419 644,06	755 340,81	847 737,76	603 204,77	2 308 294,57
<i>Kapitálové výdaje</i>	808 055,60	517 465,91	64,04	386 749,66	1 002 436,44	1 182 884,21	378 573,78	276 906,51	677 561,61	636 499,98	138 892,13	109 843,15	324 874,83	546 384,23
CELKEM VÝDAJE	3 267 240,90	2 818 662,83	86,27	2 485 653,18	3 022 441,54	4 910 822,84	1 924 429,89	1 730 365,67	2 094 361,94	2 056 144,04	894 232,94	755 287,51	928 079,60	2 854 678,80
Kultura a cestovní ruch														
<i>Běžné výdaje</i>	1 878 941,00	1 823 846,33	97,07	1 693 576,39	1 942 173,07	1 975 805,61	1 454 728,81	1 323 028,81	1 501 829,20	1 563 476,12	369 117,52	370 547,58	440 343,87	412 329,49
<i>Kapitálové výdaje</i>	349 967,60	195 203,23	55,78	133 883,18	340 991,02	305 518,43	90 438,09	41 356,91	145 657,39	209 024,70	104 765,14	92 526,27	195 333,63	96 493,73
CELKEM VÝDAJE	2 228 908,60	2 019 049,56	90,58	1 827 459,57	2 283 164,09	2 281 324,04	1 545 166,90	1 364 385,72	1 647 486,59	1 772 500,82	473 882,66	463 073,85	635 677,50	508 823,22
Bezpečnost														
<i>Běžné výdaje</i>	2 125 655,30	2 005 700,57	94,36	1 975 342,55	2 031 307,25	2 117 547,29	1 970 187,80	1 905 756,91	1 997 855,53	2 086 965,72	35 512,77	69 585,64	33 451,72	30 581,57
<i>Kapitálové výdaje</i>	289 824,90	156 601,28	54,03	223 248,95	100 588,61	192 054,72	91 083,60	193 635,81	66 280,48	141 595,47	65 517,68	29 613,14	34 308,13	50 459,25
CELKEM VÝDAJE	2 415 480,20	2 162 301,85	89,52	2 198 591,50	2 131 895,86	2 309 602,01	2 061 271,40	2 099 392,72	2 064 136,01	2 228 561,19	101 030,45	99 198,78	67 759,85	81 040,82
Hospodářství														
<i>Běžné výdaje</i>	793 514,20	660 740,67	83,27	803 484,97	660 324,55	683 530,69	521 945,05	731 458,23	607 900,19	627 281,44	138 795,62	72 026,74	52 424,36	56 249,25
<i>Kapitálové výdaje</i>	5 553 165,90	4 982 645,01	89,73	930 277,62	1 292 938,45	1 587 161,98	3 632 890,24	497 390,67	648 569,65	643 840,74	1 349 754,77	432 886,95	644 368,80	943 321,24
CELKEM VÝDAJE	6 346 680,10	5 643 385,68	88,92	1 733 762,59	1 953 263,00	2 270 692,67	4 154 835,29	1 228 848,90	1 256 469,84	1 271 122,18	1 488 550,39	504 913,69	696 793,16	999 570,49
Vnitřní správa														
<i>Běžné výdaje</i>	6 650 376,50	5 922 080,85	89,05	5 825 623,00	5 839 181,27	5 991 924,61	2 464 822,48	2 391 393,30	2 502 728,91	2 599 262,87	3 457 258,37	3 434 229,70	3 336 452,36	3 392 661,74
<i>Kapitálové výdaje</i>	710 221,60	242 981,78	34,21	425 163,76	343 168,19	763 608,63	87 038,36	52 827,09	171 752,51	587 269,25	155 943,42	190 154,69	171 415,68	176 339,38
CELKEM VÝDAJE	7 360 598,10	6 165 062,63	83,76	6 250 786,76	6 182 349,46	6 755 533,24	2 551 860,84	2 444 220,39	2 674 481,42	3 186 532,12	3 613 201,79	3 624 384,39	3 507 868,04	3 569 001,12

Kapitola	Hl. m. Praha celkem						Vlastní hl. m. Praha				Městské části			
	RU	Skut. k 31.12.2014	% k RU r. 2012	Skut. k 31.12.2013	Skut. k 31.12.2012	Skut. k 31.12.2011	Skut. k 31. 12.2014	Skut. k 31.12.2013	Skut. k 31.12.2012	Skut. k 31.12.2011	Skut. k 31.12.2014	Skut. k 31.12.2013	Skut. k 31.12.2012	Skut. k 31.12.2011
Pokladní správa														
<i>Běžné výdaje</i>	1 775 918,40	809 845,35	45,60	2 066 212,84	1 549 095,65	986 468,43	795 504,93	2 078 661,85	1 505 822,00	985 087,23	14 340,42	-12 449,01	43 273,65	1 381,20
<i>Kapitálové výdaje</i>	50 639,30	730,00	1,44	71 928,94	4 903,13	9 246,64					730,00	71 928,94	4 903,13	9 246,64
CELKEM VÝDAJE	1 826 557,70	810 575,35	44,38	2 138 141,78	1 553 998,78	995 715,07	795 504,93	2 078 661,85	1 505 822,00	985 087,23	15 070,42	59 479,93	48 176,78	10 627,84
Celkem za kapitoly														
Běžné výdaje	49 613 663,60	46 752 121,31	94,23	45 417 959,29	43 928 989,97	46 078 585,12	38 617 151,67	37 559 014,12	36 303 734,31	36 621 792,34	8 134 969,64	7 858 945,17	7 625 255,66	9 456 792,78
Kapitálové výdaje	25 939 233,50	21 302 939,33	82,13	13 437 542,58	17 337 451,08	19 644 255,40	15 963 241,63	10 091 184,45	14 256 350,82	15 572 661,40	5 339 697,70	3 346 358,13	3 081 100,26	4 071 594,00
Ú H R N - CELKEM VÝ	75 552 897,10	68 055 060,64	90,08	58 855 501,87	61 266 441,05	65 722 840,52	54 580 393,30	47 650 198,57	50 560 085,13	52 194 453,74	13 474 667,34	11 205 303,30	10 706 355,92	13 528 386,78

