

VELKÉ ZMĚNY PRAHY TRAMVAJOVÉ TRATĚ 2

září 2019

VELKÉ ZMĚNY PRAHY : TRAMVAJOVÉ TRATĚ

primátora hl. m. Prahy pro oblast dopravy



po 4 letech..



► Pankrác I.

po 4 letech..



► Pankrác I.



► Zahradní Město

po 4 letech..



► Pankrác I.



► Zahradní Město



► Holyně



► Hlavní nádraží

po 4 letech..



► Pankrác I.



► Zahradní Město



► Holyně



► Hlavní nádraží



► Depo Hostivař

po 4 letech..



► Pankrác I.



► Zahradní Město



► Holyně



► Hlavní nádraží



► Depo Hostivař



► Libuš

realizuje se



► Dědina



► Pankrác I.



► Zahradní Město



► Holyně



► Hlavní nádraží



► Depo Hostivař



► Libuš

realizuje se



► Dědina



► Dvorecký most



► Pankrác I.



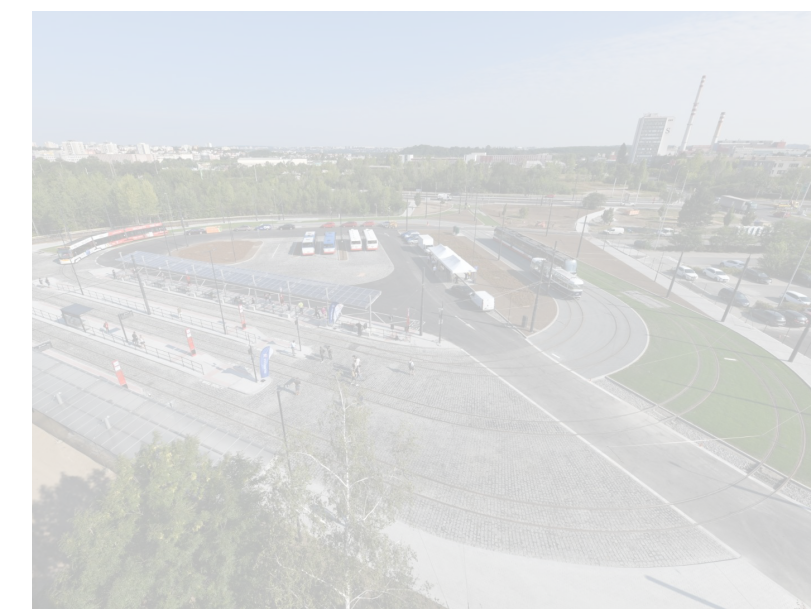
► Zahradní Město



► Holyně



► Hlavní nádraží



► Depo Hostivař



► Libuš

realizuje se



► Dědina



► Dvorecký most



► Slivenec



► Pankrác I.



► Zahradní Město



► Holyně



► Hlavní nádraží



► Depo Hostivař



► Libuš

realizuje se



► Dědina



► Dvorecký most



► Slivenec



► vozovna Hloubětín



► Pankrác I.



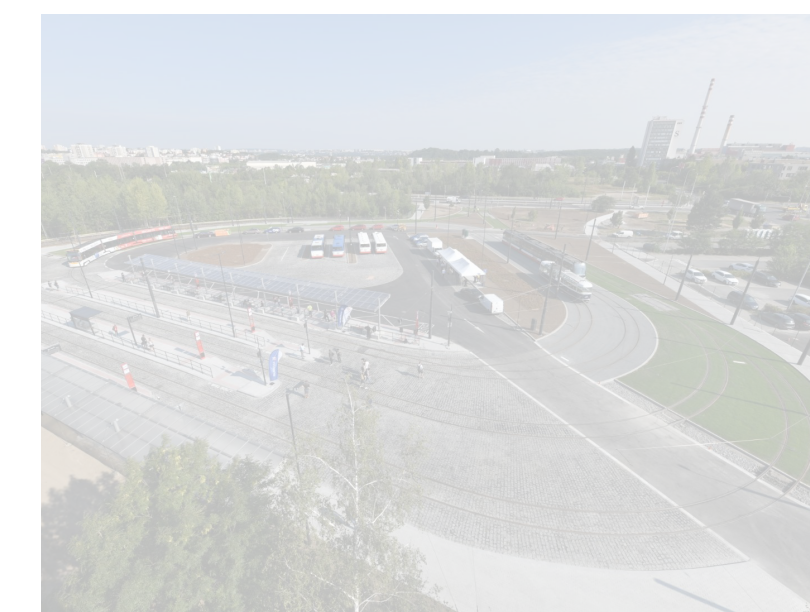
► Zahradní Město



► Holyně



► Hlavní nádraží



► Depo Hostivař



► Libuš



► Dědina

► Dvorecký most

► Slivenec

► vozovna Hloubětín



► Pankrác I.

► Zahradní Město

► Holyně

► Hlavní nádraží

► Depo Hostivař

► Libuš

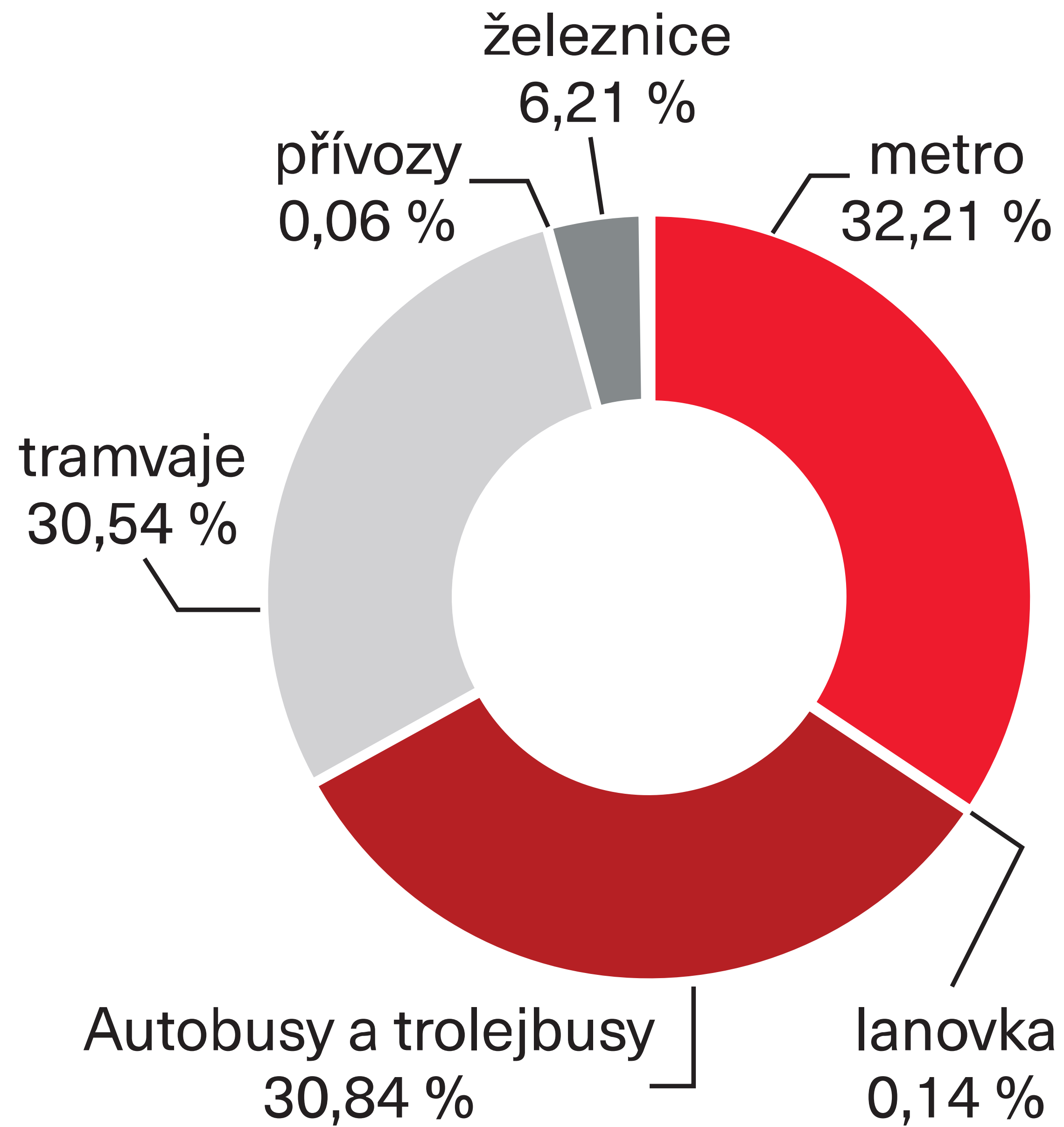
význam tramvajové dopravy

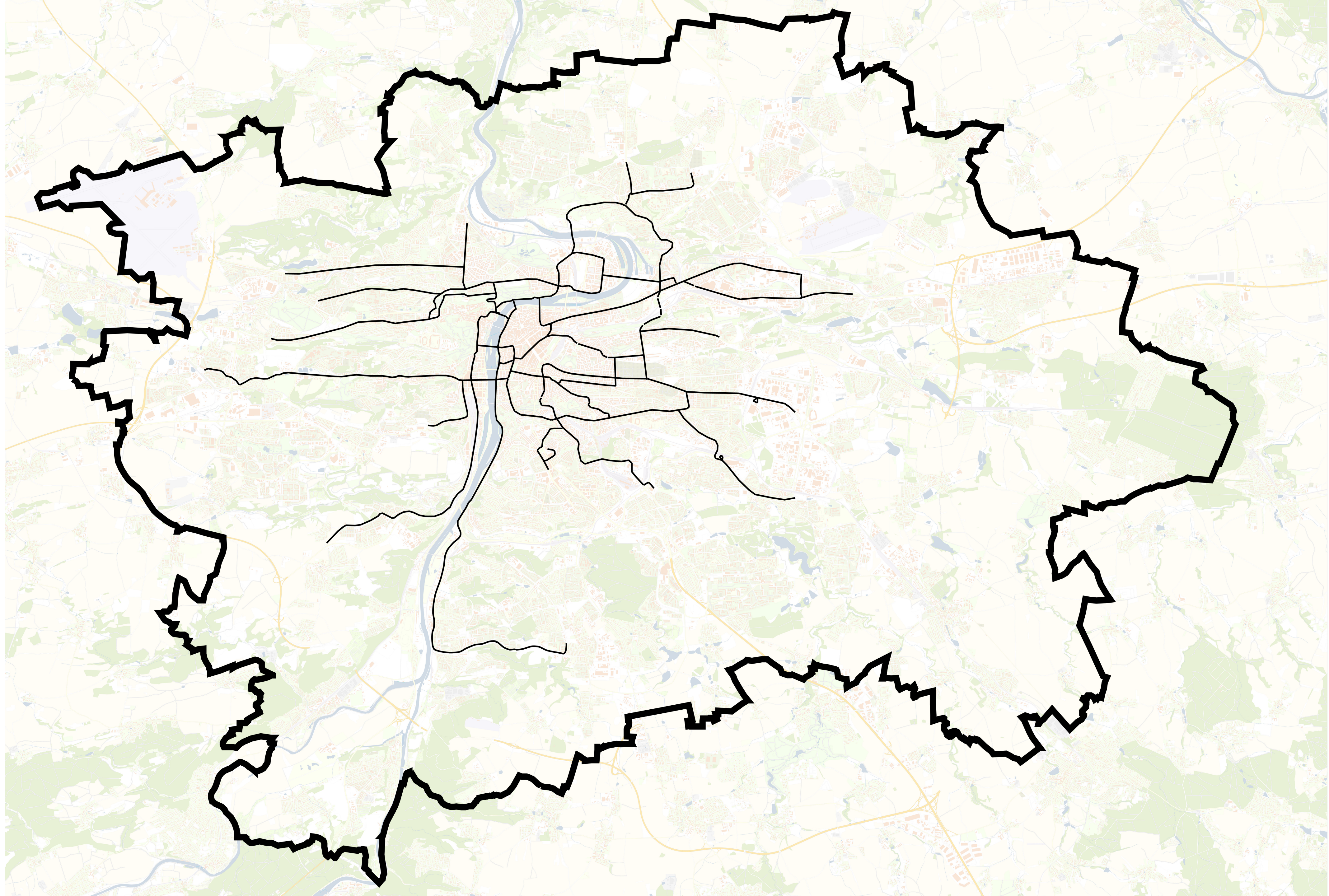


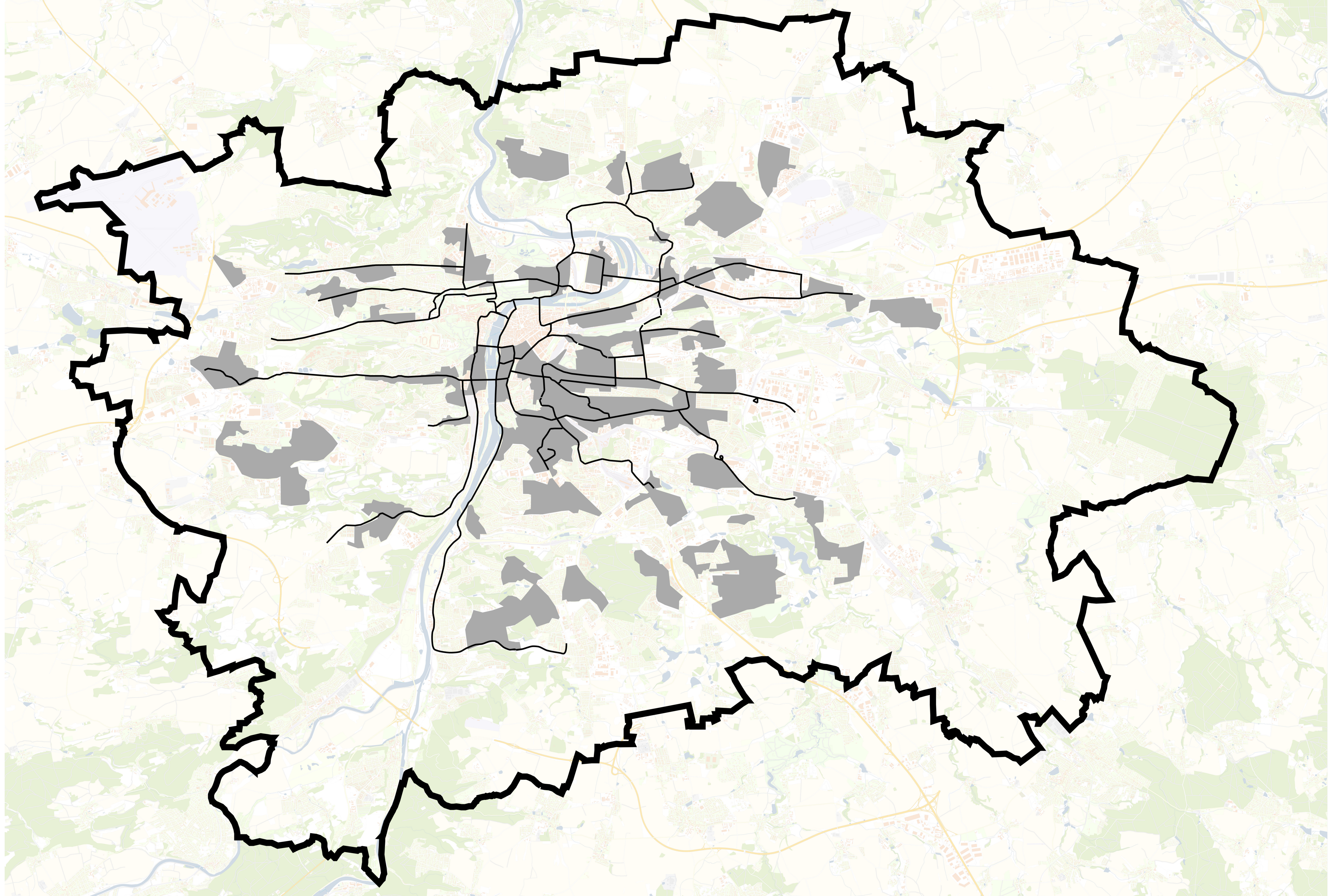
foto: F. Jiřík

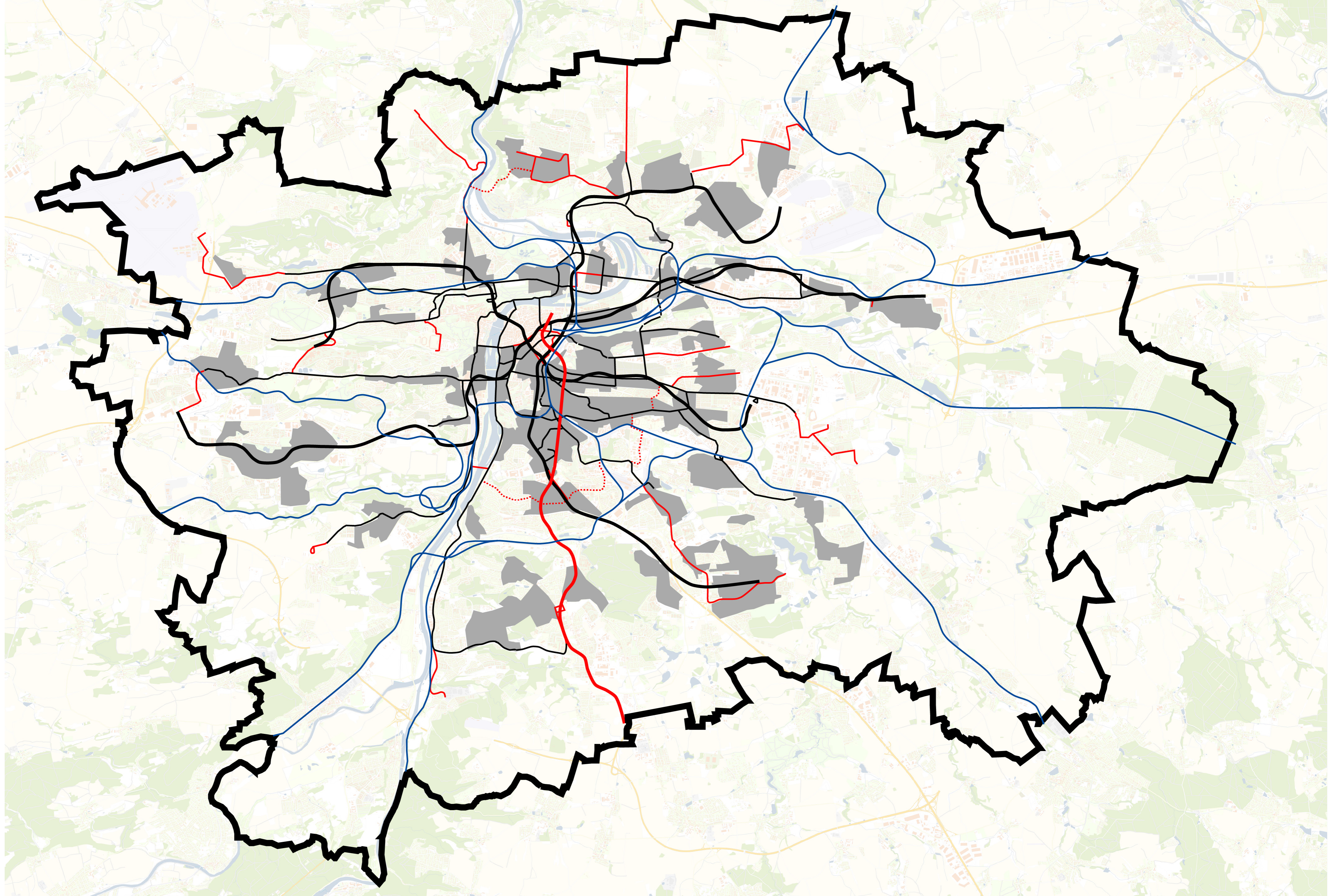
Elektrické tramvaje jezdí v Praze **132 let** po síti, která se již brzy rozroste na **150 km**.

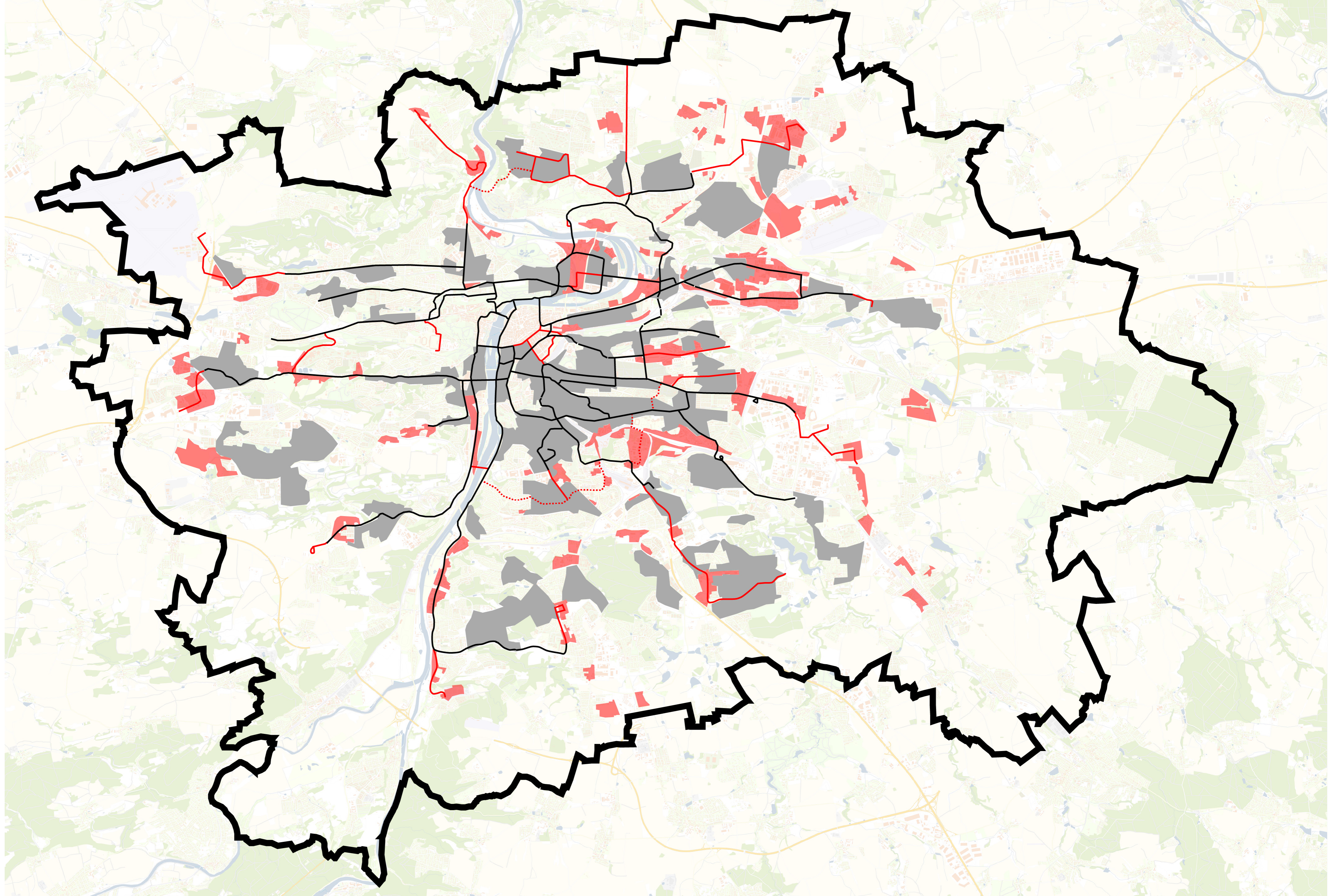
Jedná se o jeden z největším provozů na světě z hlediska počtu vozů, přepravených cestujících. V množství spojů se jedná o **vůbec největší systém**.











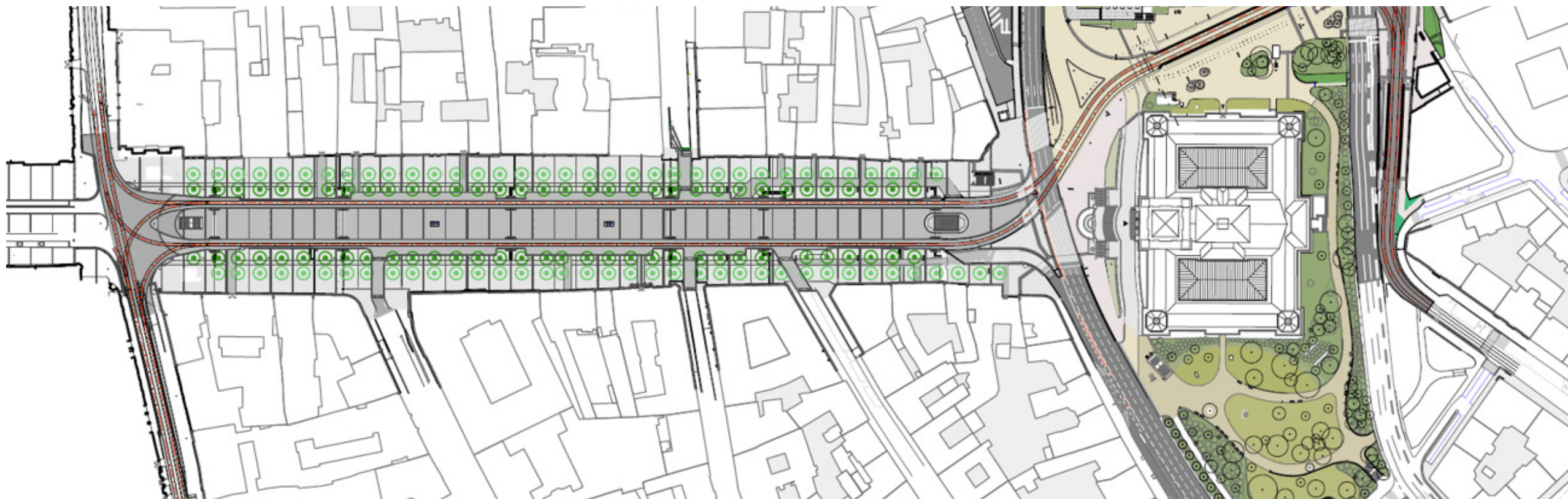
trati před výběrem zhotovitele

TT Václavské náměstí



Aktuálně probíhá proces výběru zhotovitele.

Realizace se očekává v letech **2024 - 2026.**



Součástí bude rekonstrukce **horní části** Václavského náměstí.

trati v projektové přípravě

TT Muzeum

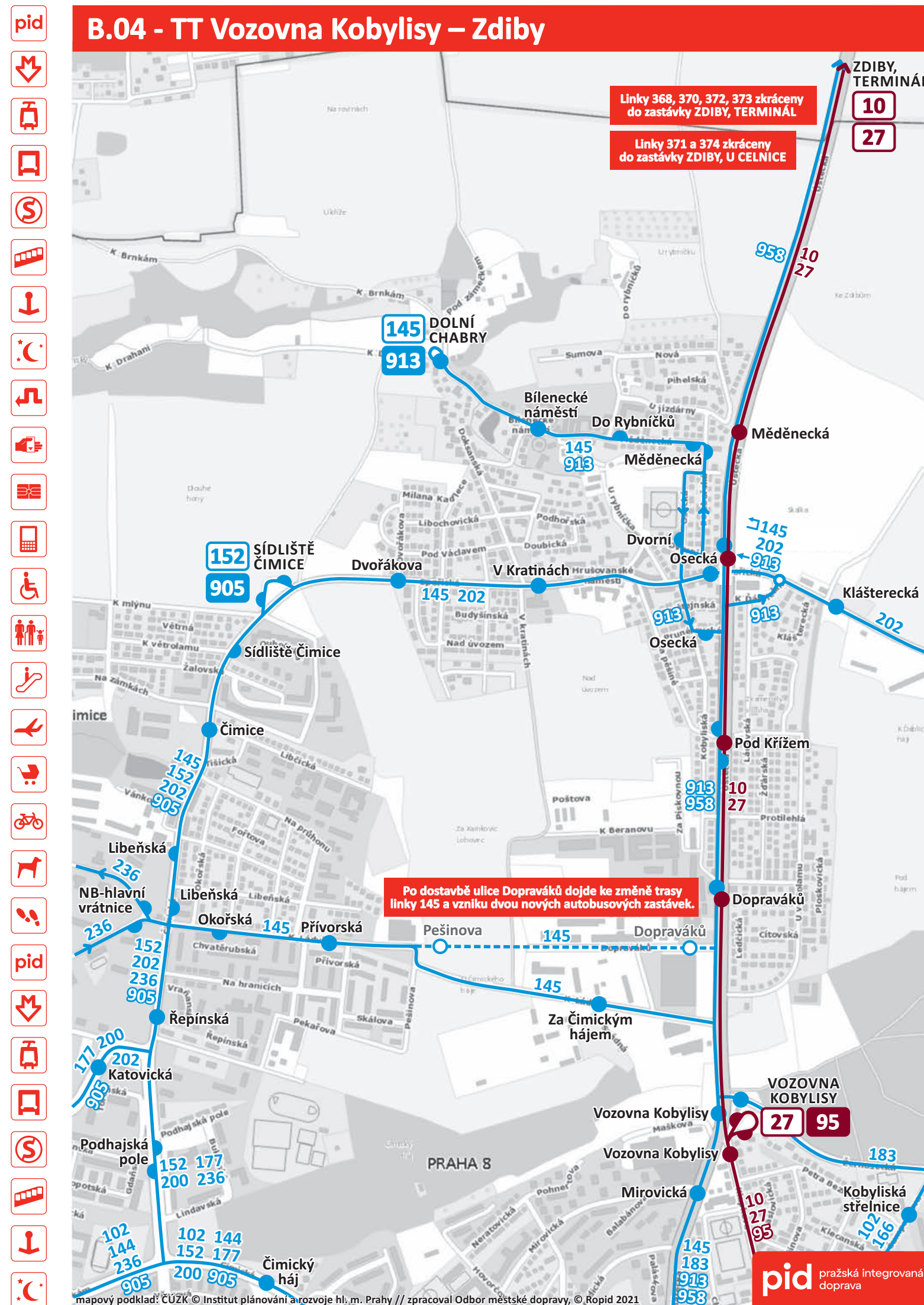


Napojení trati na Václavském náměstí na stávající trať na Vinohradské třídě.

Napojení se uskuteční prostřednictvím úseku realizovaného v roce 2018 v rámci tzv. **muzejní oázy**.

Probíhá finalizace projektové dokumentace pro stavební povolení.

TT Vozovna Kobylisy - Zdiby



První trať opouštějící **hranici mezi** Prahou a Středočeským krajem.

Náhrada zatíženého autobusového tahu a umožnění přímého spojení.

Parkoviště **P+R** u dálnice D8.

Probíhá zpracování dokumentace pro **územní řízení**.

TT Počernická

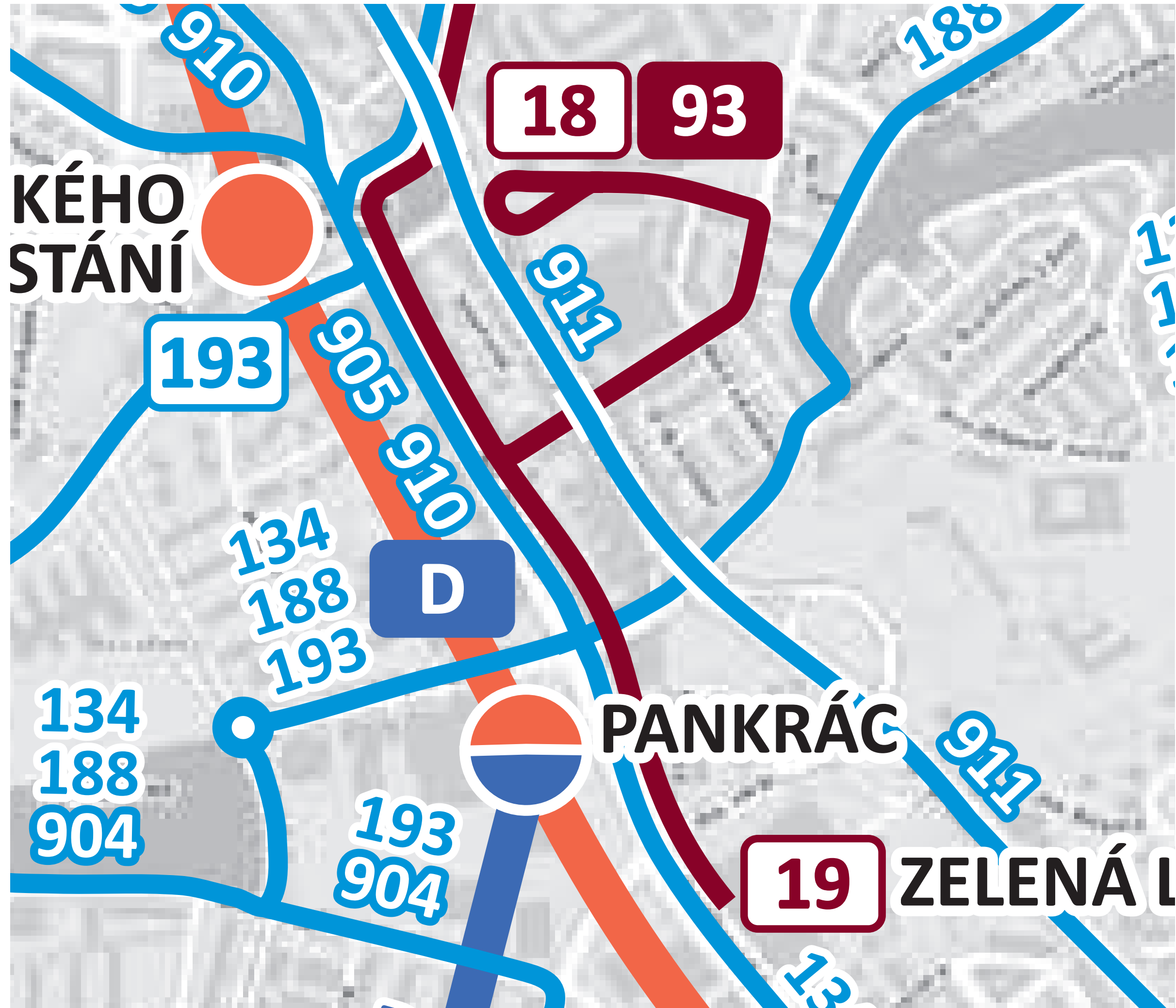


foto: Metroprojekt

Obsluha **sídliště Malešice**,
přímé napojení nejen na me-
tro Želivského, ale i na cent-
rum města.

Zpracovává se dokumentace
pro **společné povolení** stavby.

TT Pankrác



Prodloužení úseku, realizovaného v roce 2021 k **OC Arkády Pankrác**.

Trať bude mj. sloužit jako **náhrada za uzavřenou stanici metra C Pankrác** po dobu výstavby propojení se stanicí metra D v letech 2025 a 2026.

Probíhá řízení pro získání společného povolení stavby.

TT Libuš - Nové Dvory



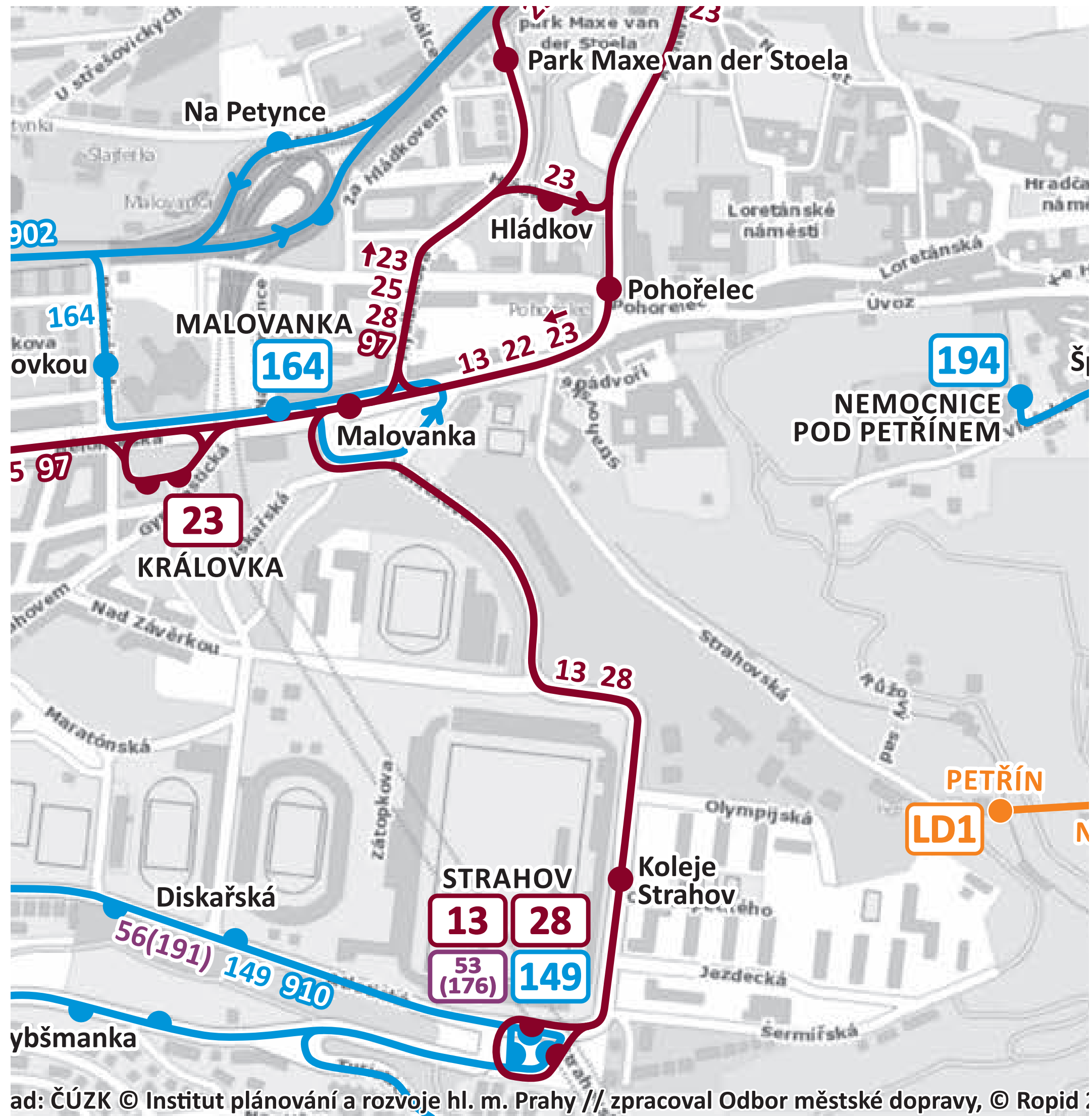
foto: UNIT Architekti

Prodloužení právě zprovozněného úseku k **budoucí stanici metra D** Nové Dvory.

Záměr je koordinován s **územní studií**, která předpokládá a definuje intenzivní rozvoj lokality navázaný na metro.

Probíhá zpracování dokumentace pro **společné povolení** stavby.

TT Malovanka - Strahov



Obsluha vysokoškolských kolejí a nahrazení vytížené autobusové linky č. 143.

Smyčka Stadion Strahov bude přestupním terminálem na trolejbusové linky.

Probíhá zpracování dokumentace pro **společné povolení** stavby.

TT Kobylisy - Bohnice



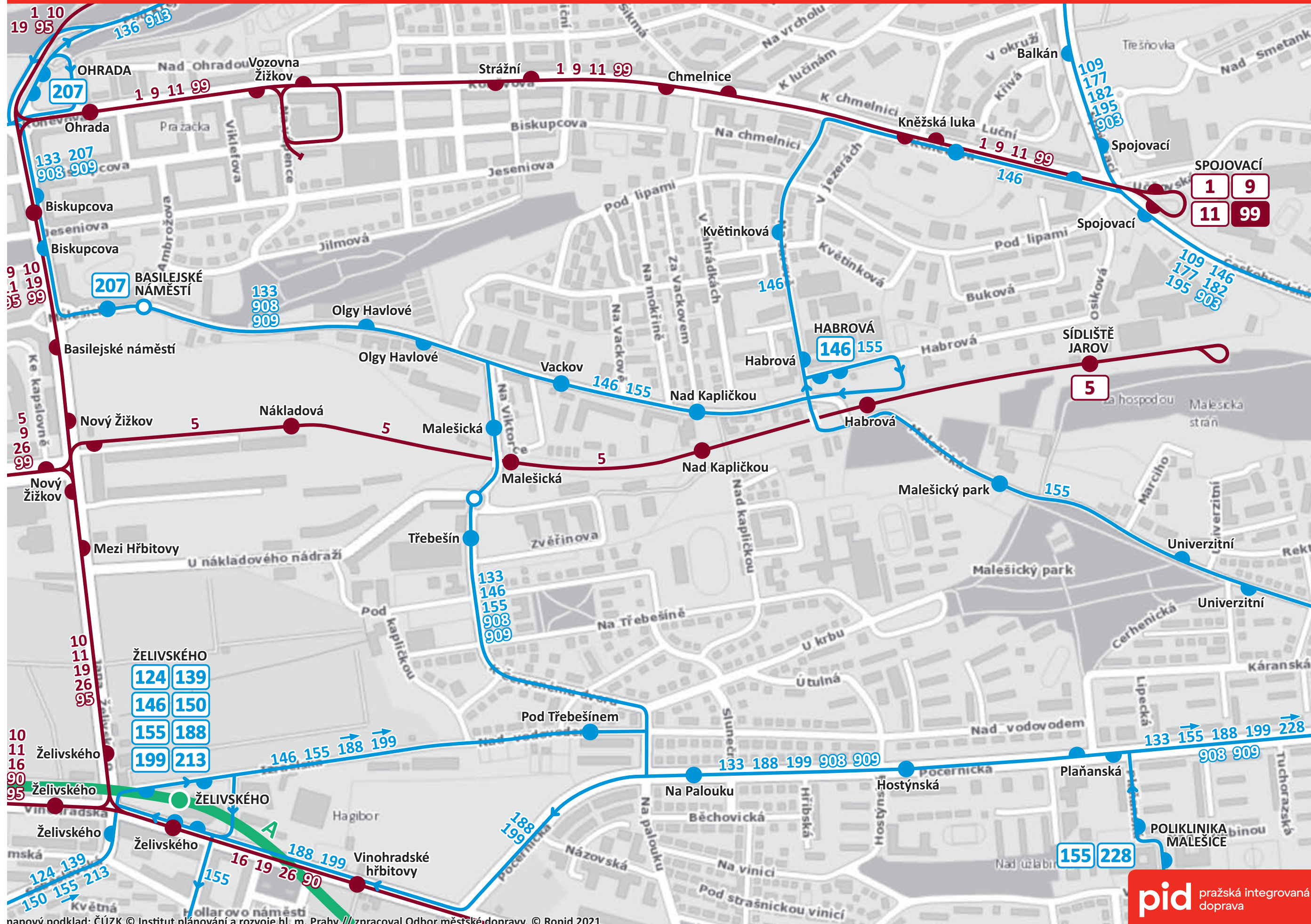
Obsluha **jižní části bohnického sídliště**, nahrazení části autobusových linek a přímé spojení s centrem města.

Na konci úseku je plánován přestup na **lanovou dráhu** do Podbaby.

Byla dokončena technická studie a bude zahájeno pořizování projektové dokumentace.

TT Olšanská - Habrová

B.06 - TT Nákladové nádraží Žižkov – Sídliště Jarov



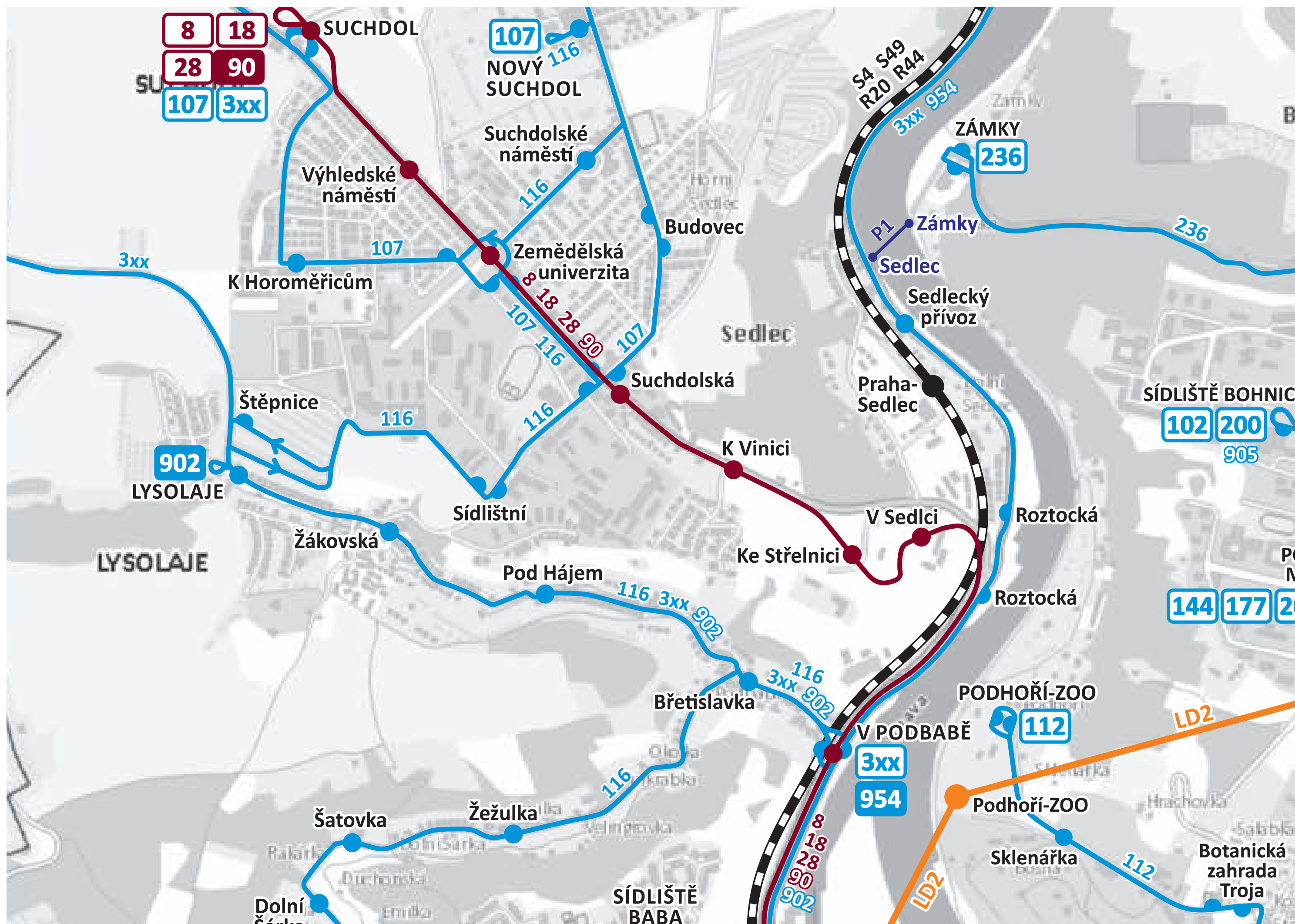
Obsluha nové čtvrti na místě někdejšího nákladového nádraží Žižkov.

Trať využije do doby vybudování tzv. Jarovské třídy **těleso železniční tratě** a díky tomu bude snadno prodloužena až k zastávce Habrová.

Kladný závěr zjišťovacího řízení (EIA).

trati schválené k přípravě

TT Podbaba - Suchdol

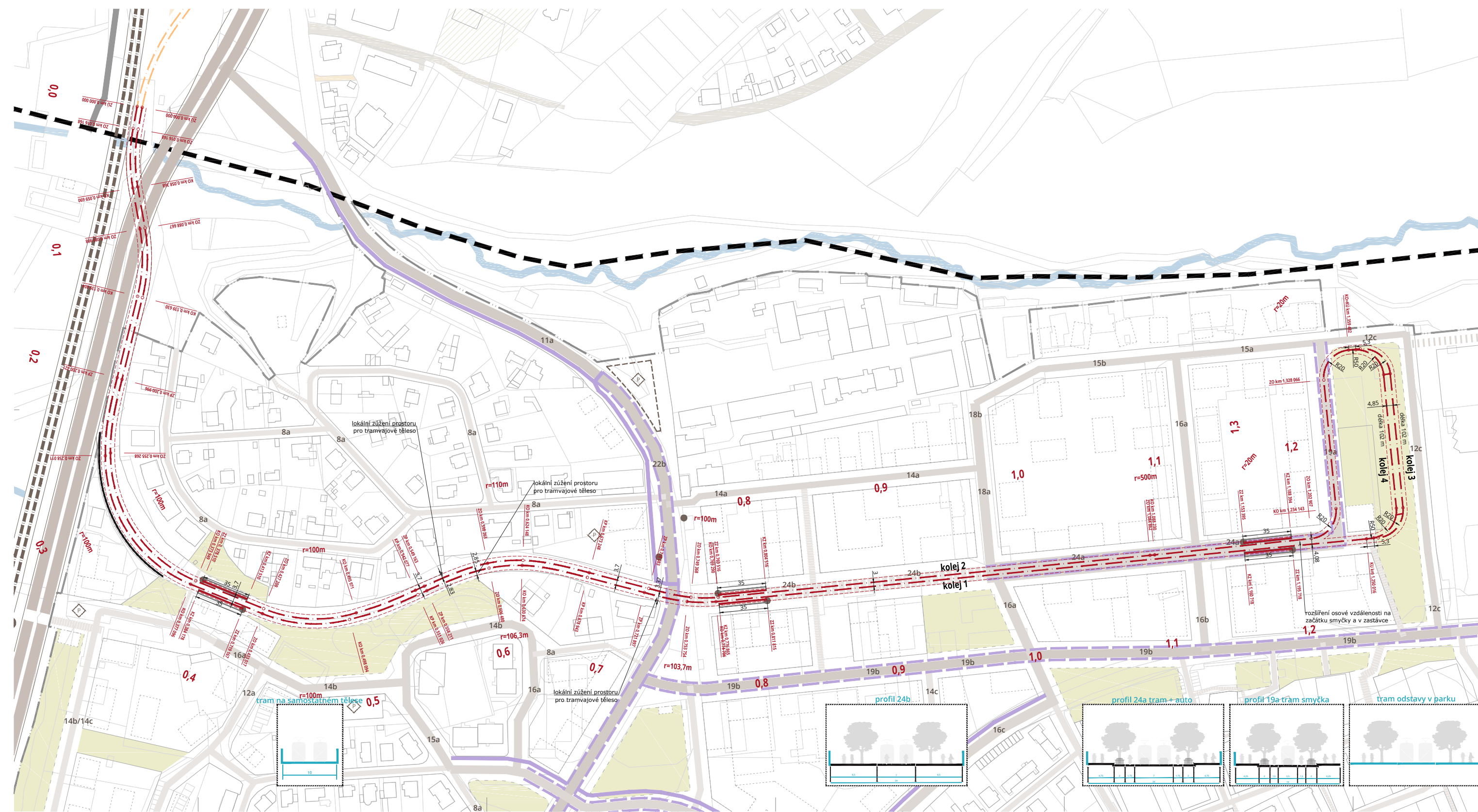


klíčová radiální trať pro obsluhu městské části Suchdol s areálem České zemědělské univerzity a také transformačního území **Nový Sedlec**

výzvou je zejména topografie, bude se jednat o sklonově náročnou trať, zároveň bude koordinována s výhledovým propojením s Bohnicemi přes Vltavu v prostoru **nad Podbabskou ulicí**

v nejbližší době bude zahájena projektová příprava

TT Komořany



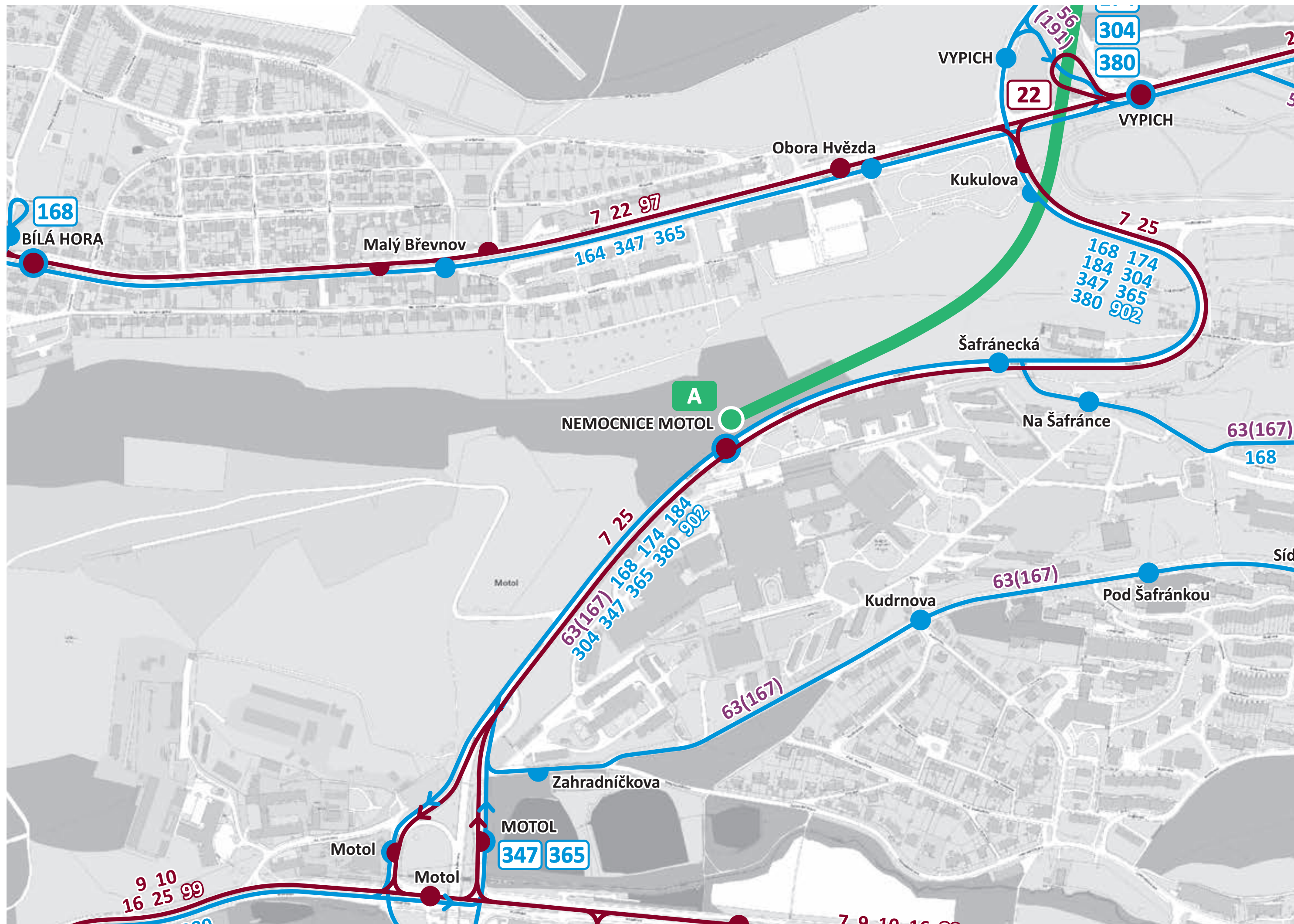
zdroj: UNIT Architekti

nová trať pro osbluhu transformačního a rozvojového území v oblasti Modřanského cukrovaru a Nových Komořan

část úseku využije těleso někdejší **vlečky** do cukrovaru

stopa trati je stabilizována v rámci **Územní studie Komořany**, nevyžaduje změnu ÚP a bude tak zahájena projektová příprava

TT Motol - Vypich

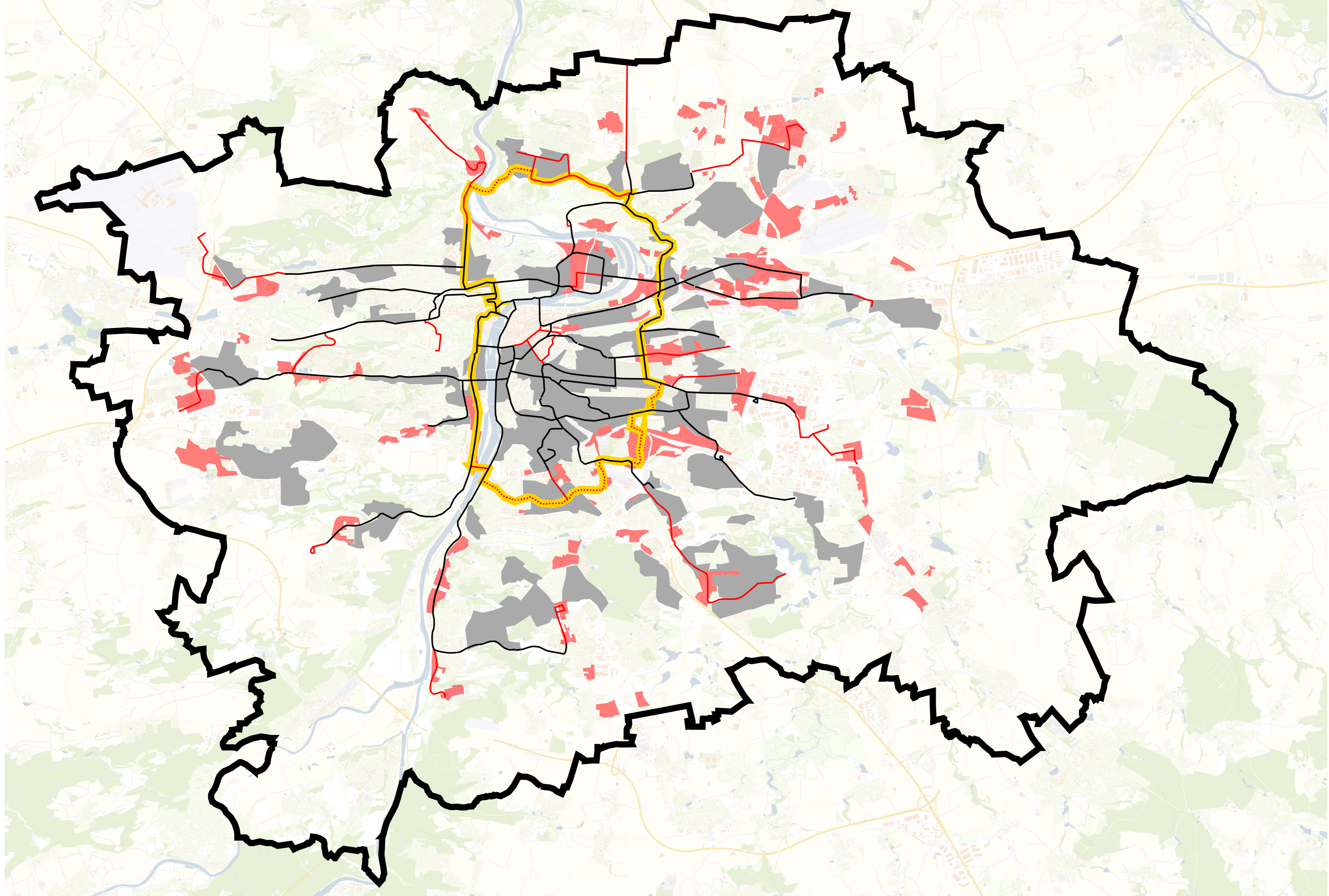


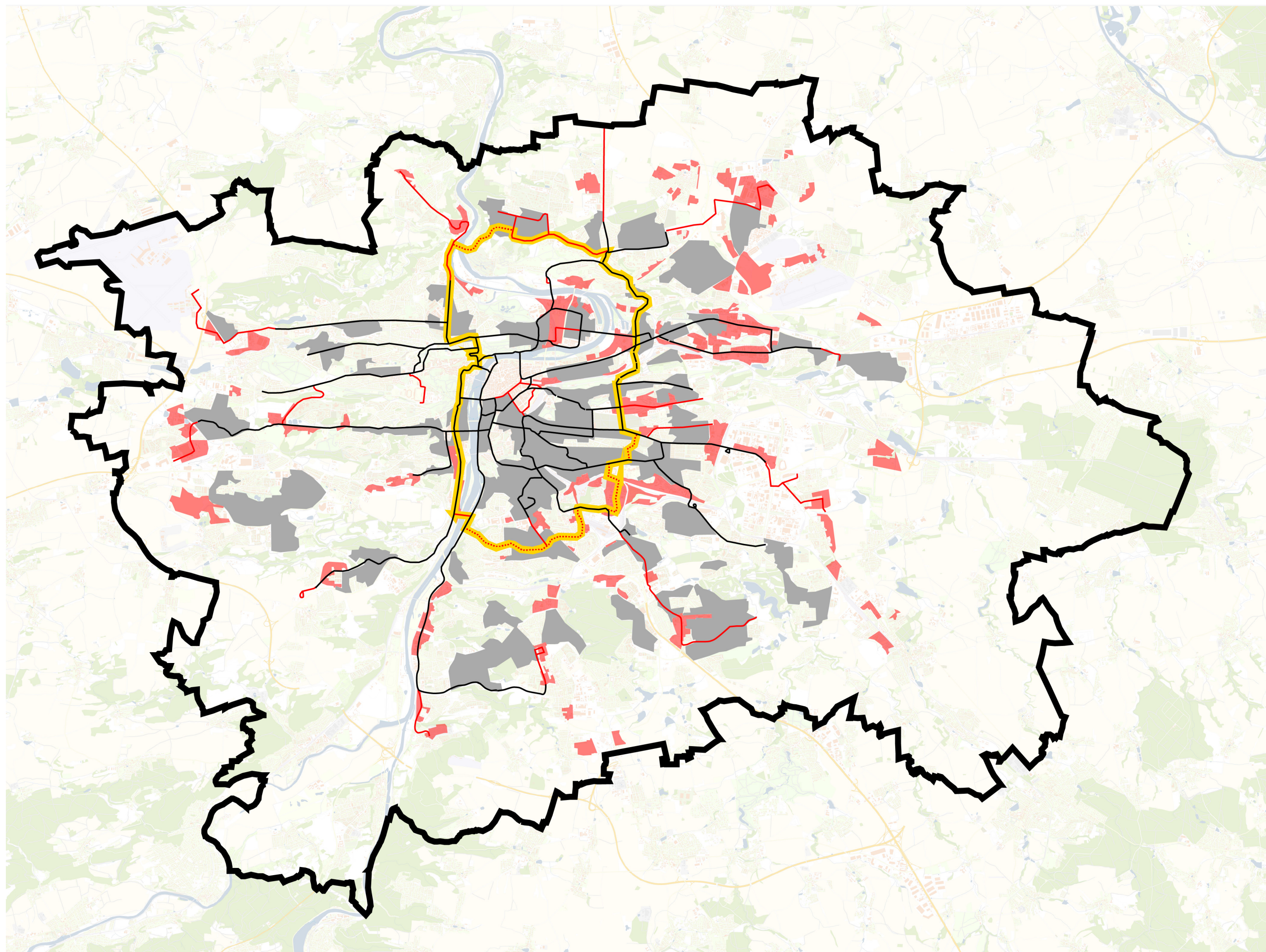
novostavba trati, propoující tramvajové radiály v Plzeňské a Bělohorské ulici přes stanici metra Nemocnice Motol

manipulační trať zde existovala už v letech 1977 - 1979

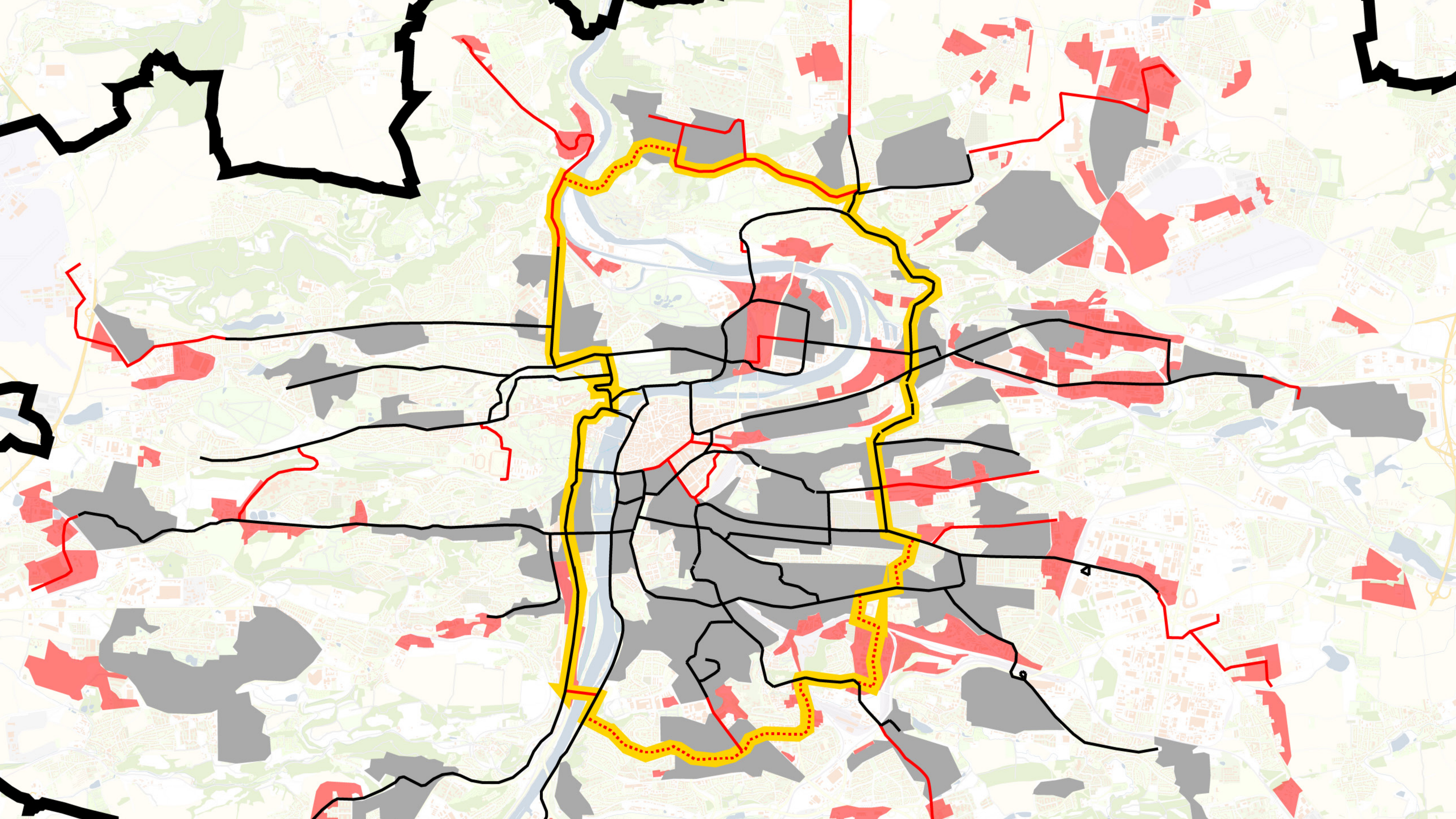
koordinováno s projektem trolejbusové trati v Kukulově ulici, bude vybrán zhotovitel projektové dokumentace

tramvajový okruh

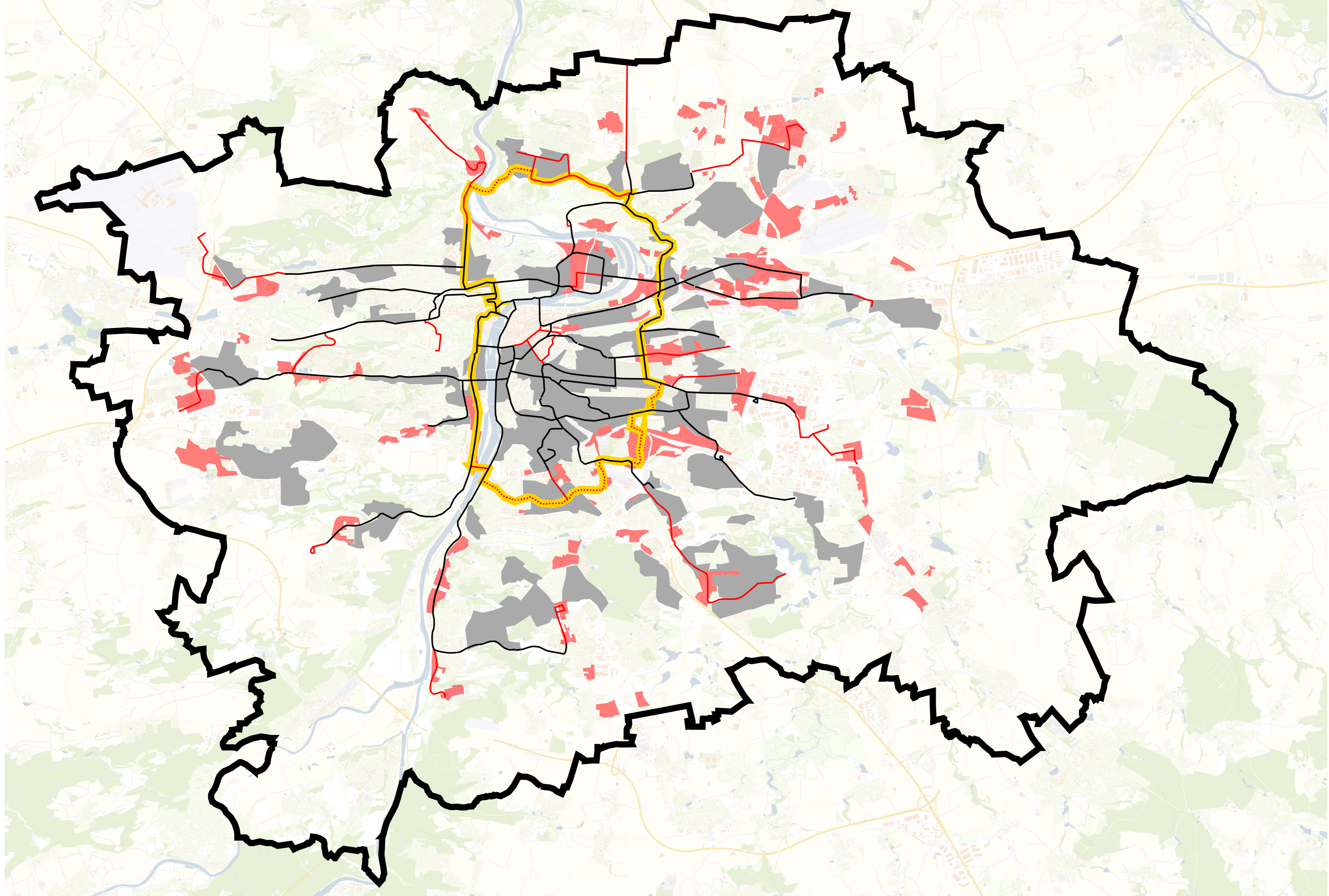


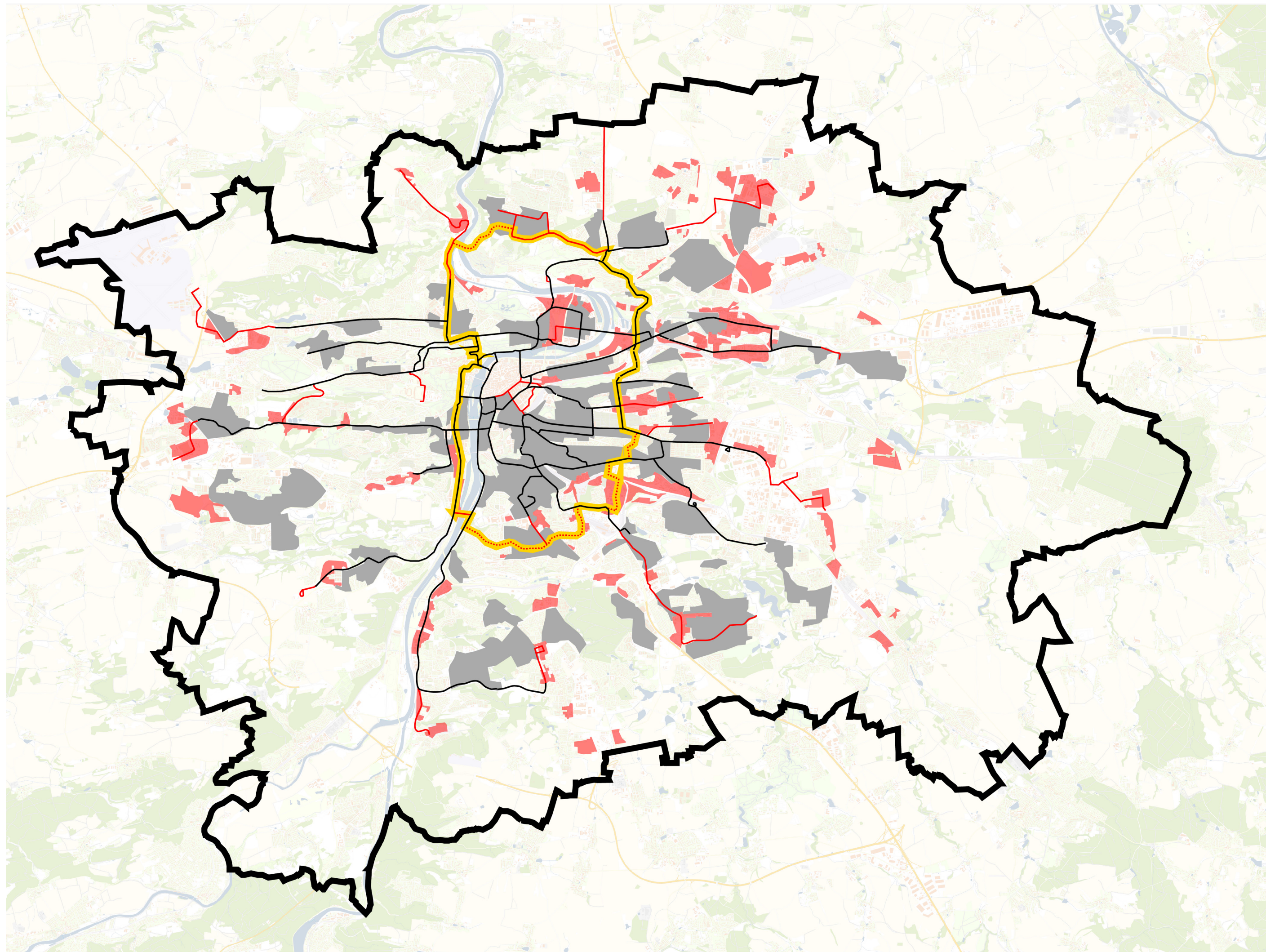


propojení stávajících tratí prostřednictvím tzv. tangent, tedy tratí, které nesměřují do centra města tak, aby byly propojeny již existující čtvrtě, mezi kterými veřejná doprava není **konkurenceschopná**



další dosud neschválené náměty





Jižní Město
Rajská zahrada
Zličín
Štěrboholy

...

VELKÉ ZMĚNY PRAHY TRAMVAJOVÉ TRATĚ 2