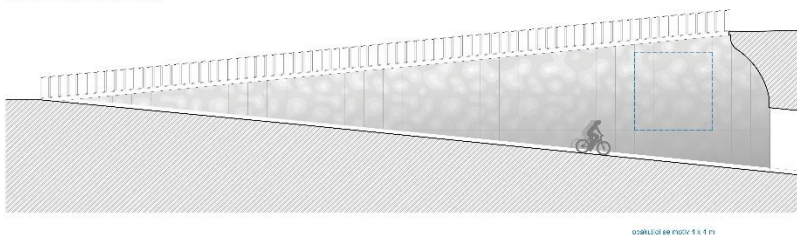


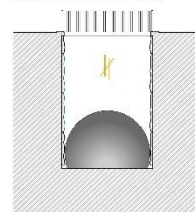


ŘEZOPHLED PODOĚLNÝ 1:100



0241331 02 0202V 4 x 4 1 m

ŘEZOPHLED PŘÍČNÝ 1:100



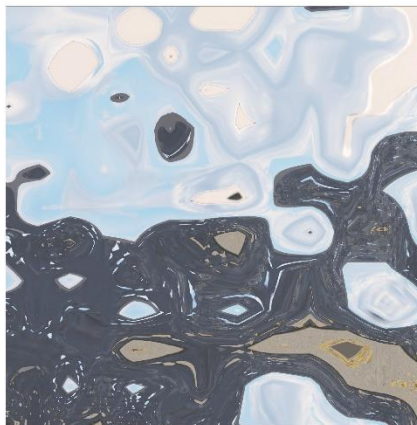
0241331 02 0202V

ANOTACE

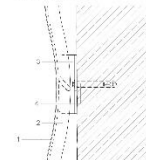
Po dlouhé cestě zhlíru čeká na konci tunelu světlo. Očkáme se v nekonečném prostoru zrcadlení. Kolem nás se odráží neomezené obrazy proměnlivé reality. Její deformace záleží na našem úhlu pohledu. Na našem individuálním vnímání, transformující se v závislosti na čase, prostoru a pohybu.

Žižkov byl vždy místem svérázným, osobitým, místem individualit. Stísněná čtvrť vklíněná mezi dva svahy, kde život pulzuje v rozličných frekvencích a neonovými žilami se rozlévá po ulicích.

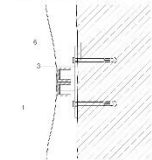
Genius loci tohoto místa je skvělý pro svou syntézu jednotivosti, a to je také tématem našeho návrhu vyústění Žižkovského tunelu na Tachovské náměstí. Vstoupení do obrazu zkrácené reality, do životi rozmanitých perspektiv, která nikdy neztratila svoje světlo.



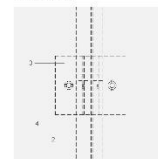
ŘEZ SVISLÝ 1:5



ŘEZ VODOROVNÝ 1:5



POHLED 1:5



- 1 plech nerez osetrový 1,2 mm
- 2 osová izolace 50 mm 0505 mm
- 3 betonová deska opěrná tloušťka 80 mm
- 4 izolace zvuková tlumivá 80 mm GRS 100 kg m³
- 5 tepelná izolace pro střešní
- 6 osová izolace do st. 4 12 mm

0 10 200 mm

