

Tržní místa v oblasti Zlatého kříže

Zpracoval: Mgr. Martin Králík

Schválila: JUDr. Eva Novaková

Odbor živnostenský a občanskosprávní MHMP

15.1.2020



PRA HA
PRA GUE
PRA GA
PRA G

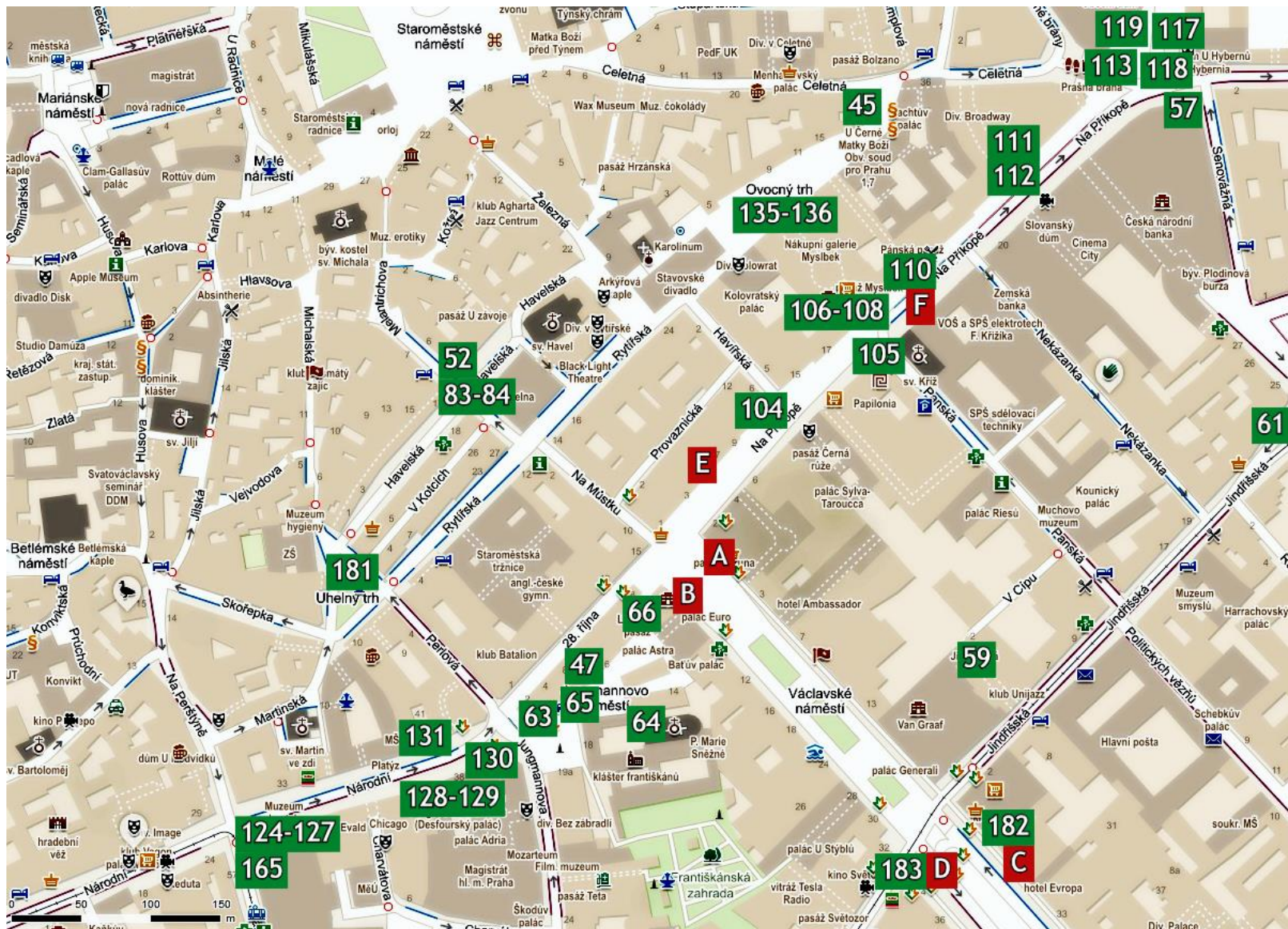
Právní úprava

- Prodej zboží mimo provozovnu k tomuto účelu určenou rozhodnutím, opatřením nebo jiným úkonem vyžadovaným stavebním zákonem je na území hl. m. Prahy regulován především nařízením č. 9/2011 Sb. hl. m. Prahy, kterým se vydává tržní řád, ve znění pozdějších předpisů (dále jen „tržní řád“).

Právní úprava

- Podle ustanovení § 1 odst. 1 tržního řádu je možno mimo provozovnu k tomuto účelu určenou rozhodnutím, opatřením nebo jiným úkonem vyžadovaným stavebním zákonem **nabízet, prodávat zboží nebo nabízet, poskytovat služby pouze na místech uvedených v příloze č. 1 k tržnímu řádu** *(nejde-li o formy prodeje zboží nebo poskytování služeb, na které se tržní řád nevztahuje)*.
- Jednou z kategorií uvedených v příloze č. 1 k tržnímu řádu jsou **tržní místa**, která lze zjednodušeně vymezit jako místa, na nichž se prodává zboží a poskytují služby z prodejních zařízení (např. stánků), umístěných na zpevněném povrchu.

Mapa tržních míst v oblasti Zlatého kříže



Tržní místa uvedená v příloze č. 1 k tržnímu řádu v detailech (na mapě označena zeleně)

45.	Celetná u č. 34/569, roh Ovocný trh	1 10 m ²	po-ne 5.00-24.00	celoročně	tisk, tabák
47.	28.října u č. 10/765	1 3 m ²	po-ne 9.00-22.00	celoročně	zmrzlina
52.	Havelská x Melantrichova (roh ulic), před objektem č. 19/503	1 6 m ²	9.00-22.00	celoročně	trdelník, nealkoholické teplé a studené nápoje
57.	Hybernská, před ČNB	1 4 m ²		celoročně	jízdenky na turistické okružní jízdy Prahou a ČR, turistické informace
61.	Jindřišská u č. 29/1694	1 6 m ²	po-ne 5.00-24.00	celoročně	tisk, tabák
63.	Jungmannovo nám. u č. 1/761, roh ul. 28. října	1 10 m ²	po-ne 5.00-24.00	celoročně	tisk, tabák

Tržní místa uvedená v příloze č. 1 k tržnímu řádu v detailech (na mapě označena zeleně)

64.	Jungmannovo nám., u bočního vchodu kostela Panny Marie Sněžné	1 3 m ²		příležitostně 2.6.-3.6.	drobné předměty vyrobené v chráněné dílně, publikace
65.	Jungmannovo nám. proti č. 4/764	1 2 m ²		příležitostně 20 dní před vánočními a velikonočními svátky a sv. Valentinem	staročeské cukrovinky, zdobené perníčky – ruční práce, pražené oříškové plody, turecký med
66.	Jungmannovo nám. u č. 9/771 x 28. října u č. 18/771, roh	1 2 m ²	6.00-24.00	celoročně	trdlo, nealkoholické nápoje
83.	Melantrichova u č. 2/536, roh Havelská, rozšířený chodník	1 6 m ²	po-ne 7.00-21.00	celoročně	tisk, tabák
84.	Melantrichova u č. 2/536	1 4 m ²		celoročně	jízdenky na okružní jízdy městem, knižní průvodce, orientační plány, pohlednice
104.	Na příkopě u č. 13/394	1 16 m ²	po-ne 00.00-24.00	celoročně	občerstvení (stravovací služby), nealkoholické nápoje, svažené víno, pečivo, kávové speciality, zmrzlina

Tržní místa uvedená v příloze č. 1 k tržnímu řádu v detailech (na mapě označena zeleně)

105.	Na příkopě u č. 14/854, roh ul. Panská	1 4 m ²	po-ne 8.30-20.00	celoročně	jízdenky na okružní jízdy městem, knižní průvodce, orientační plány, pohlednice
106.	Na příkopě u č. 17/1047, a č. 19/1096, chodník u začátku domu	1 2 m ²		příležitostně 8.2. - 14.2. 10 dnů před velikonoční sobotou včetně, 29.11.-5.12. a 13.12.-23.12.	upomínkové předměty - zdobené perníčky
107.	Na příkopě u č. 19/1096	1 10 m ²	po-ne 5.00-24.00	celoročně	tisk, tabák
108.	Na příkopě u č. 19/1096	1 2 m ²	po-ne 9.00-22.00	celoročně	čištění obuvi
110.	Na příkopě u č. 23/957	1 4 m ²	po-ne 8.00-20.00	celoročně	jízdenky na okružní jízdy městem, knižní průvodce, orientační plány, pohlednice, telefonní karty
111.	Na příkopě u č. 31/988	1 14 m ²		celoročně	květiny a doplňkový sortiment, který se ke květinám váže

Tržní místa uvedená v příloze č. 1 k tržnímu řádu v detailech (na mapě označena zeleně)

112.	Na příkopě u č. 31/988	1 10 m ²	po-ne 9.30-20.00	celoročně	tisk, tabák
113.	Na příkopě u č. 33/969	1 4 m ²		celoročně	vstupenky na okružní jízdy městem, knižní průvodce, orientační plány, pohlednice
117.	nám. Republiky u č. 3/1037	1 4 m ²		celoročně	jízdenky na okružní jízdy městem, knižní průvodce, orientační plány, pohlednice
118.	nám. Republiky u č. 3/1037	1 4 m ²		celoročně	jízdenky na okružní jízdy městem, knižní průvodce, orientační plány, pohlednice
119.	nám. Republiky u Obecního domu u č. 5/1090, chodník	1 4 m ²		celoročně	jízdenky na okružní jízdy městem, knižní průvodce, orientační plány, pohlednice
124.	Národní proti OD My	1 2 m ²		celoročně	občerstvení (stravovací služby) – párek v rohlíku, balené nealkoholické nápoje

Tržní místa uvedená v příloze č. 1 k tržnímu řádu v detailech (na mapě označena zeleně)

125.	Národní u č. 26/63	1 10 m ²	po-ne 5.00-24.00	celoročně	tisk, tabák
126.	Národní u č. 26/63, naproti OD My	1 12 m ²		celoročně	květiny a doplňkový sortiment, který se ke květinám váže
127.	Národní u č. 26/63, pozemek parc. č. 737, k.ú. Nové Město	5 10 m ²	po-ne 8.00-20.00	příležitostně 1.3.-21.4. 15.11.-10.12. 1.11.-31.12.	velikonoční zboží mikulášské zboží vánoční zboží
128.	Národní u č. 38/37	1 5 m ²		celoročně	jízdenky na okružní jízdy městem, knižní průvodce, orientační plány, pohlednice
129.	Národní u č. 38/37	1 5 m ²		celoročně	jízdenky na okružní jízdy městem, knižní průvodce, orientační plány, pohlednice
130.	Národní u č.40/36, zadní strana vstupu do metra	1 3 m ²		příležitostně 1.4.-31.10.	sezónní ovoce a zelenina

Tržní místa uvedená v příloze č. 1 k tržnímu řádu v detailech (na mapě označena zeleně)

131.	Národní před č. 41/973, při okraji chodníku	1 13 m ²	po-ne 6.00-24.00	do 30.6.2019	občerstvení (stravovací služby) nealkoholické nápoje, svažené víno 1ks mrazícího boxu, 1ks chladícího boxu
135.	Ovocný trh	2 2 m ²			velikonoční, mikulášské a vánoční zboží, výrobky tradičních řemesel (košíkářství, keramika, řezbářství, sklářství, kovářství, tkalcovství), výrobky uměleckých řemesel, výtvarné práce, výrobky ze dřeva, proutí, slámy, kůže, šperky, loutky, květiny a doplňkový sortiment, který se ke květinám váže, cukrovinky, ovoce, balené potraviny, pečivo, občerstvení (stravovací služby) nápoje včetně alkoholických kromě lihovin ve smyslu čl. 2 odst. 1 nařízení Evropského parlamentu a Rady (ES) č. 110/2008

Tržní místa uvedená v příloze č. 1 k tržnímu řádu v detailech (na mapě označena zeleně)

136.	Ovocný trh - Vánoce na ledě	600 m ²		příležitostně 4.12.-6.1.	občerstvení (stravovací služby), nápoje včetně alkoholických kromě lihovin ve smyslu čl. 2 odst. 1 nařízení Evropského parlamentu a Rady (ES) č. 110/2008, balené potraviny, půjčovna bruslí
165.	Spálená u č. 30/63, pozemek parc. č. 737 a parc. č. 2387/2 (roh ulic Národní x Spálená), k.ú. Nové Město	4 8 m ²	8.00-20.00	příležitostně 1.3.-21.4. 15.11.- 10.12. 1.11.-31.12.	velikonoční zboží mikulášské zboží vánoční zboží
181.	Uhelný trh - ostrůvek	20 150 m ²		celoročně	výtvarná díla (původní tvorba) – grafika, obrazy (malba, kresba), fotografie, plastiky
182.	Václavské nám. u č. 23/828	1 3 m ²		celoročně	jízdenky na okružní jízdy městem, knižní průvodce, orientační plány, pohlednice
183.	Václavské nám. u č.34/792, roh ulice Vodičkova, (městský mobiliář)	1 5 m ²	po-ne 5.00-24.00	celoročně	tisk, tabák

Aktuálně provozovaná tržní místa neuvedená v příloze č. 1 k tržnímu řádu (na mapě označena červeně)

A – Václavské náměstí 1

B – Václavské náměstí 2

C – Václavské náměstí 29

D – Václavské náměstí 34

E – Na příkopě 5-7

F – Na příkopě 23

(Pozn.: Místa označena pod písmeny E a F jsou uvedena v příloze č. 1 k tržnímu řádu, ale s dobou provozu pouze do 30.6.2019, tedy aktuálně provozována v rozporu s tržním řádem)

Václavské náměstí 1

provozováno v rozporu s tržním řádem od 1.1.2017

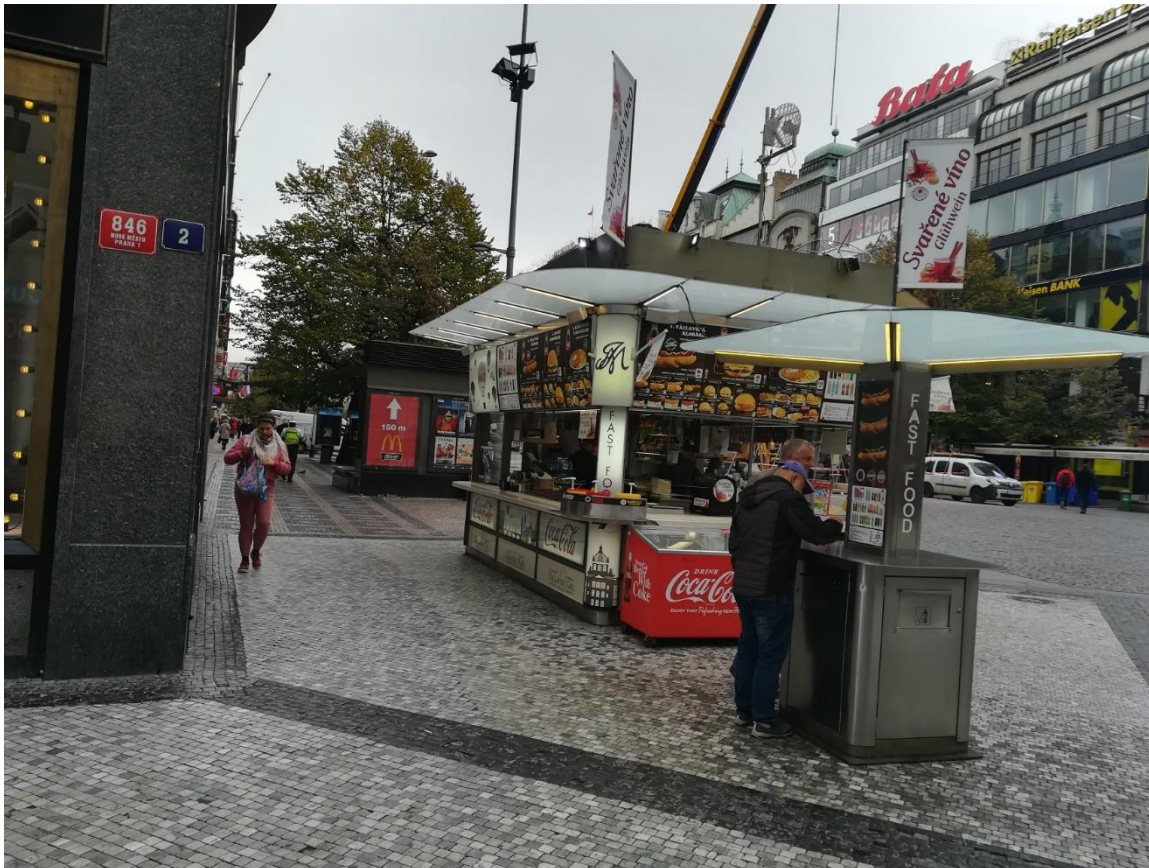
sortiment: občerstvení



Václavské náměstí 2

provozováno v rozporu s tržním řádem od 1.1.2017

sortiment: občerstvení



Václavské náměstí 29



provozováno v rozporu s tržním
řádem od 1.1.2017

sortiment: občerstvení

Václavské náměstí 34



provozováno v rozporu s tržním
řádem od 1.1.2018

sortiment: občerstvení

Na příkopě 5-7



provozováno v rozporu s tržním
řádem od 1.7.2019

sortiment: občerstvení

Na příkopě 23

provozováno v rozporu s tržním řádem od 1.7.2019

sortiment: občerstvení



Sankce za porušení tržního řádu

- Za porušení tržního řádu je dle ustanovení § 4 odst. 3 zákona č. 251/2016 Sb., o některých přestupcích, možné uložit pokutu do výše 100 000 Kč.
- Do 30.6.2017 bylo možné za porušení tržního řádu uložit pokutu do výše 200 000 Kč.

Sankce za porušení tržního řádu uložené MHMP

- Za provozování uvedených stánků v rozporu s tržním řádem byly v letech 2017-2019 uloženy Magistrátem hlavního města Prahy, odborem živnostenským a občanskosprávním, pokuty v souhrnné výši **1 520 000 Kč**.
- V současné době jsou s provozovateli stánků vedena další 3 řízení.



Děkuji za pozornost

PRA HA
PRA GUE
PRA GA
PRA G