



# Standardy kvality PID – Autobusy PID

*Informace pro samosprávu*



---

## Proč standardy kvality?

**Kvalitní a atraktivní veřejná doprava je základním pilířem fungujícího a vyspělého území**, ať už se jedná o město, aglomeraci či celý region. Využívaná a cestujícími oblíbená veřejná doprava zásadně přispívá k řešení mobility v souladu se zásadami trvale udržitelného rozvoje a zároveň vykazuje vysokou ekonomickou efektivitu. Pražská integrovaná doprava (PID) je moderní integrovaný dopravní systém orientovaný na zákazníka založený na integraci různých druhů veřejné dopravy v jeden celek za účelem optimální dopravní obsluhy pokrytého území.



---

## Kdo určuje kvalitu PID?

Kvalitu služby PID určuje organizátor spolu s objednateli. V případě PID jsou to organizace ROPID, IDSK, města a obce po trasách linek. Požadavky na kvalitu musí být jednotné pro všechny dopravce, jejich dodržování je pravidelně kontrolováno organizátorem dopravy. A to všechno, protože **cestující necestuje jednotlivými dopravci, cestuje Pražskou integrovanou dopravou!** Je proto velmi důležité, aby požadavky na kvalitu všech dopravců určovala na nich nezávislá odborná instituce. **ROPID spolu s IDSK tak neustále zvyšují předepsané požadavky na kvalitu služby dopravců v PID tak, abyste byli stále více spokojeni.**

---

## Proč je nutné standardy aktualizovat?

Stagnující a v poslední době i bohužel snižující se snaha dopravců svědčí o nutnosti změnit jak nastavení základních kvalitativních požadavků daných aktuálními smlouvami s dopravci, tak i v některých ohledech výrazně zpřísnit kontrolní a sankční systém pro zajištění dodržování jednotlivých ustanovení smluv a zajištění vyšší a hlavně jednotné kvality napříč celým systémem PID.

Z téměř již desetiletých zkušeností s měřením a vyhodnocováním standardů kvality jsou nyní připraveny standardy v mnoha ohledech přísnější, odrážející aktuální trendy v oblasti komfortu, požadavků cestujících, ale i třeba zahrnující moderní technologie. Důslednější vyžadování těchto standardů včetně přísnějšího dohledu již nad pořizováním nových autobusů jednotlivými dopravci povede postupně k zlepšení služeb pro cestující ve všech aspektech týkajících se vozidel, zastávek či provozního personálu dopravců. O to výraznější bude změna v oblastech dosud neintegrováných do systému PID.

---

## Co hlídají standardy nyní?

Již dnes je díky standardům kvality hlídáno přísněji než v jiných krajích České republiky mnoho kvalitativních aspektů, týkajících se vozidel, zastávek i provozního personálu. Pomocí automatických nástrojů (dispečerský systém MPVnet) hlídáme předepsané návaznosti, správný typ nasazovaných vozidel i to, jestli řidič nejede napřed oproti jízdnímu řádu nebo jestli dopravce odjede všechny nasmlouvané spoje. Kontroloři v terénu pak denně sledují chování řidičů (to, jestli ve vozidle nekouří, jak se chovají k cestujícím, zda dbají na tarifní kázeň) a kontrolují i vybavení vozidel či zastávek a v případě hrubého porušení povinností jsou dopravcům udělovány sankce.



Tyto sankce budou v nových smlouvách výrazně zpřísněny, aby se dopravcům porušování pravidel opravdu nevyplatilo. Přísněji budou hlídány jak výpadky v provozu, které nás v poslední době trápí zejména kvůli nedostatku řidičů, tak i plnění ostatních provozních povinností, jako například dodržování jízdního řádu, návaznosti, zastavování v zastávkách, správná funkčnost informačního systému, čistota vozidel, tepelná pohoda ve vozidlech, správnost odbavování cestujících nebo vybavení jednotlivých zastávek předepsanými a aktuálními informacemi. Informace o výsledcích kontrol a plnění standardů budou všichni objednatelé dopravy pravidelně dostávat, aby věděli, za co si platí.

# Najdi si svou cestu

## Stáhni si novou aplikaci!

Petřín  
Milovice  
Spojevací  
Dobříš, Kostelíček

Nová mobilní aplikace **PID info**

Stahuj zdarma na AppStore a Obchod Play

234 704 560  
www.pid.cz

PID PRAŽSKÁ INTEGROVANÁ DOPRAVA  
Dopravní podnik hlavního města Prahy

© ROPID, prosinec 2017

## Co nového přinesou standardy od roku 2020?

Pražská integrovaná doprava již nyní připravuje nové standardy kvality, které budou platit nejpозději od roku 2020. Ty zavádí spoustu nových požadavků, a to i procesních, které by měly zlepšit kontrolu dopravců ze strany organizátora, a zajistit, aby autobus nesplňující standardy kvality vůbec do provozu nevyjel.

### Nízkopodlažnost

Je kladen ještě větší důraz na podíl nízkopodlažních autobusů - nízkopodlažní autobusy nejen zajišťují možnost cestování osobám se sníženou schopností pohybu a orientace, ale umožňují pohodlnější nástup i dalším cestujícím, jako jsou například rodiče s kočárky. Bez schodů je to prostě lepší.

### Klimatizace

Klimatizace bude nově povinná pro všechna nově pořizovaná vozidla. Konečně se tak i cestující PID v létě dočkají příjemné tepelné pohody!

### Nový informační systém

Informační systém bude nově výhradně na LCD panelech a jejich počet ve vozidle bude vyšší než doposud. Odpadne tak "zaostřování zraku" ze zadních částí autobusu až na panel umístěný u řidiče. LCD panely budou výhledově rovněž ukazovat i další návazné spoje v přestupních bodech!



## Nové délkové kategorie autobusů a více sedadel

Nové standardy určují mnohem detailněji požadavky na počet míst k sezení (na příměstských linkách co nejvíce míst k sezení) a také jednotlivé délkové kategorie pro jednotlivé linky, aby nabídka odpovídala co nejlépe poptávce – zavádí se například nové kategorie Midibus+ (něco mezi dnešním minibusem a standardním autobusem), Standard+ (15metrový autobus vhodný například pro dálkové linky do Středočeského kraje s malým počtem zastávek) nebo Kloubový+ (kloubový autobus delší než 18,5 metru pro extrémně vytížené linky). Objednatel na jednotlivých linkách si také určí, jaký typ autobusu bude na těchto linkách nasazený a zda bude mít spíše městské nebo příměstské uspořádání dveří a interiéru.

**Kb+** (dvoukloubový autobus)



**Kb** (kloubový autobus)



**Mn** (minibus)



**Md** (midibus)



**Md+** (větší midibus)



**Sd** (standardní autobus)



**Sd+** (větší standardní autobus)



## Sčítání cestujících

Novinkou ve Standardech kvality PID, platných od roku 2020, jsou systémy pro automatické sčítání cestujících ve vozidlech. Tyto informace pak pomáhají lepšímu projektování veřejné dopravy, díky nimuž je možné se vyvarovat přetíženým spojům.



## Pohodlnější a hygieničtější sedadla

Na městských linkách, kde lidé cestují na kratší vzdálenosti, budou sedačky koženkové, pro příměstské linky budou standardem látkové sedačky s měkkým polstrováním a vyššími opěrkami pro co největší komfort. Materiál potahů je volen s ohledem na snadnou údržbu a tedy i lepší hygienu než dosud.



## Více místa pro kočárky a vozíky pro invalidy

Zejména na městských linkách nebo příměstských linkách s městským charakterem provozu je kladen důraz na dostatečný prostor pro kočárky nebo vozíky pro invalidy. I na příměstských linkách však bude umožněna přeprava kočárků i jejich snadný nástup a výstup díky požadavku na alespoň částečnou nízkopodlažnost.

## Nový odbavovací systém pro snadnější a rychlejší nástup cestujících

Nově bude možné ve všech autobusech platit u řidiče bezkontaktní platební kartou. Jízdné bude možné si nahrát nejen na Lítačku, ale i třeba na In Kartu Českých drah, na platební bankovní kartu nebo třeba do mobilního telefonu.



## Správný autobus PID?

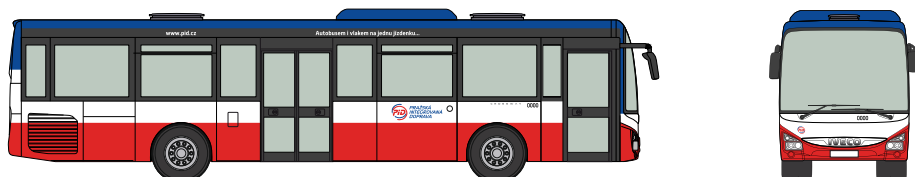


**Správný autobus Pražské integrované dopravy musí splňovat mnohá kritéria.** Nejde jen o technické prvky nebo nutnou čistotu, ale také o jednotný vzhled. K autobusu PID se přistupuje tak, aby cestující nepoznal rozdíl mezi jednotlivými dopravci. **Protože v systému PID cestující necestuje jednotlivými dopravci, cestuje Pražskou integrovanou dopravou!**

Takže si můžete být jisti, že pokud nastoupíte do modro-bílo-červeného autobusu, tak vám v něm bude platit jízdenka PID a autobus bude také splňovat veškeré standardy, jejichž plnění je pravidelně kontrolováno.

Jak už bylo řečeno, Standardy kvality PID určují například technické prvky ve vozidle. To například znamená, že vozidlo bude vždy vybaveno LCD obrazovkou, která cestující informuje o aktuální a následujících zastávkách. Díky standardům můžeme také například garantovat, že ve vozidle bude vždy funkční osvětlení nebo také topení, které nenechá cestující po cestě vymrznout.

Stejně tak je díky Standardům kvality PID garantováno, že vozidlo nebude na linky PID nasazováno znečištěné ani zvenku ani zevnitř. A že všechny informační prvky budou za každého počasí k přečtení.







**Autobusy už vyladěné máme,  
tak co teď zastávky?**

**Od toho je tu  
Standard zastávek PID!**

*Více informací o návodu jak udělat kvalitnější zastávky ve vaší obci  
hleďte na [www.standardzastavek.pid.cz](http://www.standardzastavek.pid.cz) nebo u projektanta ROPID/IDSK.*

## Jak dopravci obstáli při měření standardů v roce 2017?

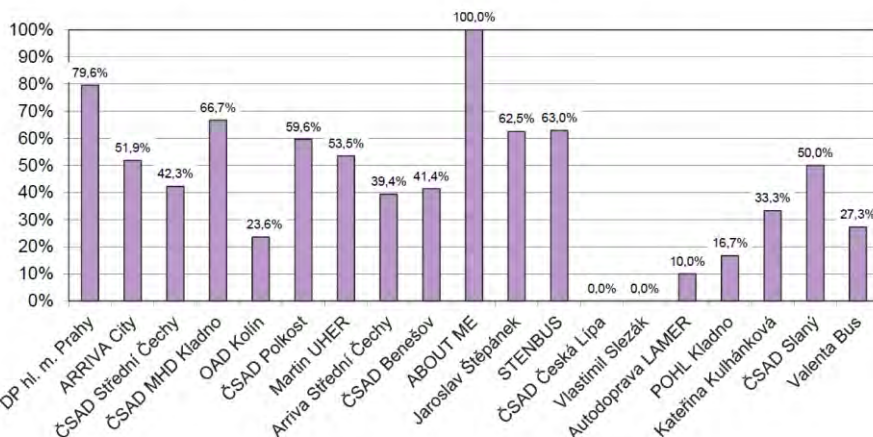
Rok 2017 byl již sedmým rokem běžného měření a vyhodnocování Standardů kvality PID pro autobusovou dopravu. V rámci rozšiřování integrace do Středočeského kraje bylo v průběhu roku 2017 zapojeno do sledování standardů 7 nových dopravců.

Obecně byl opět bohužel zjištěn celkově negativní trend dílčího snižování kvality u části dopravců. Jedinými standardy, kde došlo k celkovému zlepšení, jsou bezbariérovost vozidel, funkčnost odbavovacího zařízení a informování ve vozidlech. I nadále pokračovala obnova vozového parku, pořizování nízkopodlažních vozidel nebo obnova zastávkových zařízení, byť pomaleji než v předchozích letech.

*Kompletní výsledky  
na našem webu:*

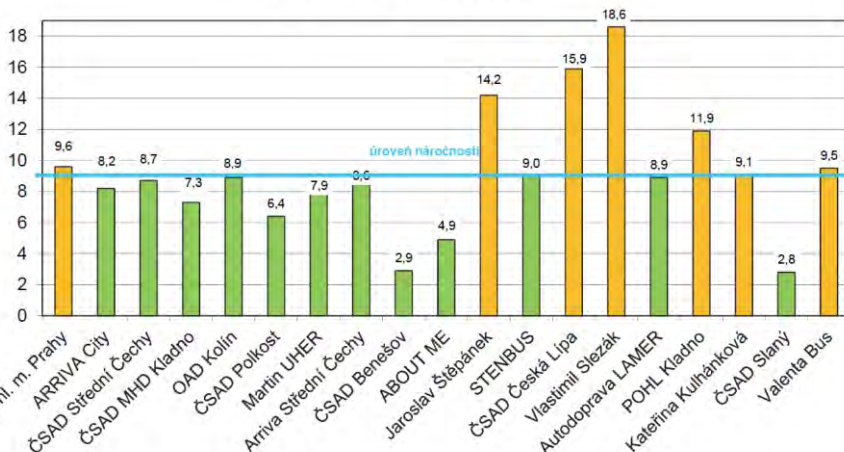


## 2.1.A Bezbariérovost vozidla podíl nízkopodlažních vozidel ve vozovém parku

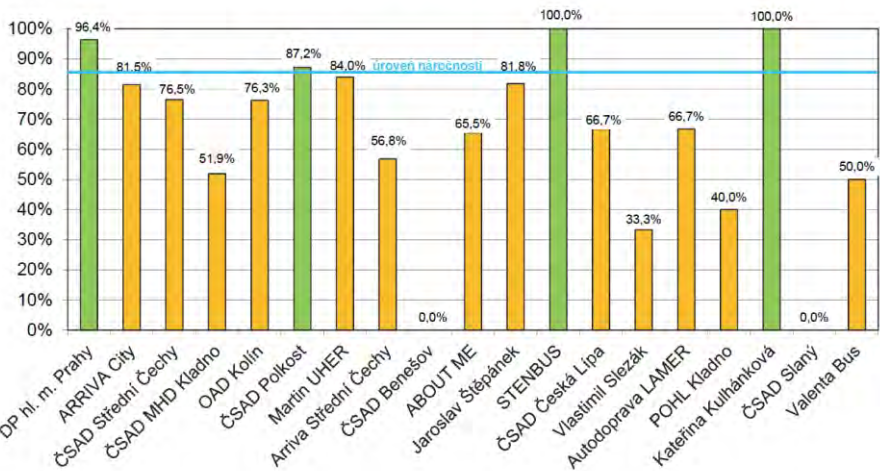


Bohužel nesplnění většinou dopravců bylo zjištěno u následujících standardů: plnění grafikonu, dodržení kapacity (předepsaného typu) vozidla, bezbariérovost vozidla, garance bezbariérových spojů, informování ve vozidlech i na zastávkách a ústrojová kázeň. Celkově negativní trend lze bohužel sledovat zejména v souvislosti s přetrvávajícím nedostatkem řidičů napříč většinou dopravců.

## 8.1.A Stáří vozidel průměrné stáří vozidel

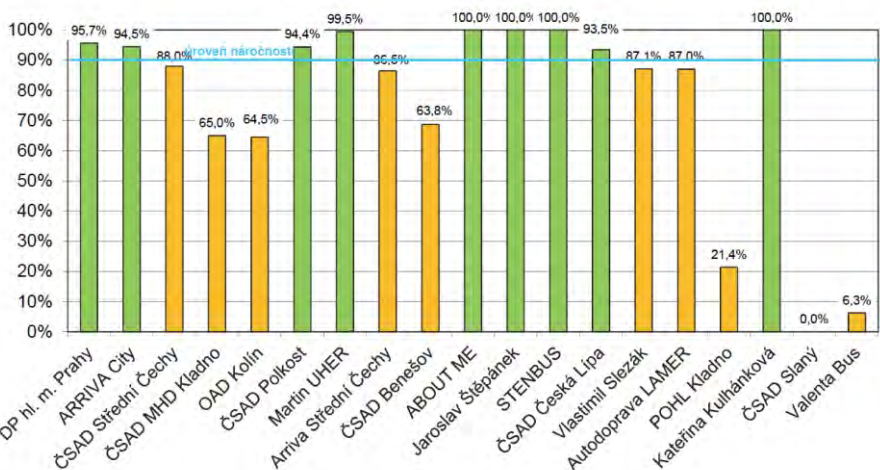


### 3.1.A Informování ve vozidlech



Nejčastěji neplněným standardem je stejně jako v roce 2016 informování cestujících ve vozidlech (nesplnilo 16 z 19 dopravců), většinou se ale nejedná o zásadní prohřešky, které by výrazně zhoršovaly podmínky pro cestování. Zčásti jde o technické závady na odbavovacím zařízení, částečně je neplnění úrovně náročnosti zaviněno nedodržováním povinností jednotlivými řidiči (zejména hlášení zastávek).

### 3.2.A Informování na zastávkách



# Kompletní informace o standardech kvality?

Více o Standardech kvality Pražské integrované dopravy naleznete na našem webu. Naleznete zde mimo jiné také čtvrtletní a roční vyhodnocení standardů kvality pro všechny druhy dopravy.

[www.pid.cz/standardy-kvality](http://www.pid.cz/standardy-kvality)



## Kam dál?



### Web PID

Kompletní informace o Pražské integrované dopravě na jednom místě.  
[www.pid.cz](http://www.pid.cz)



### ČasoPID

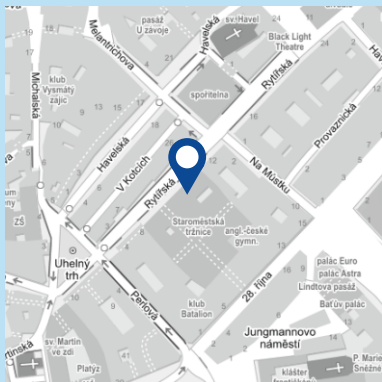
Měsíčník ČasoPID informuje o aktuálním dění v Pražské integrované dopravě, přináší zajímavosti z Prahy i Středočeského kraje a dává prostor také jednotlivým městům, obcím i dopravcům zapojeným v systému PID. Díky ČasoPIDu můžete rovněž nahlédnout pod pokličku činnosti organizací ROPID a IDSK a dozvědět se víc o tom, jak celý systém funguje.



### Sociální sítě PID

Facebook: **Pražská integrovaná doprava**  
Twitter: **@PIDoficialni**  
Instagram: **PIDoficialni**

## Kde nás najdete?



**Regionální organizátor pražské integrované dopravy**  
Praha 1, Rytířská 10  
[www.pid.cz/o-organizaci](http://www.pid.cz/o-organizaci)

**Integrovaná doprava**  
Středočeského kraje

**Integrovaná doprava Středočeského kraje**  
Praha 1, Rytířská 10  
[www.idsk.cz](http://www.idsk.cz)